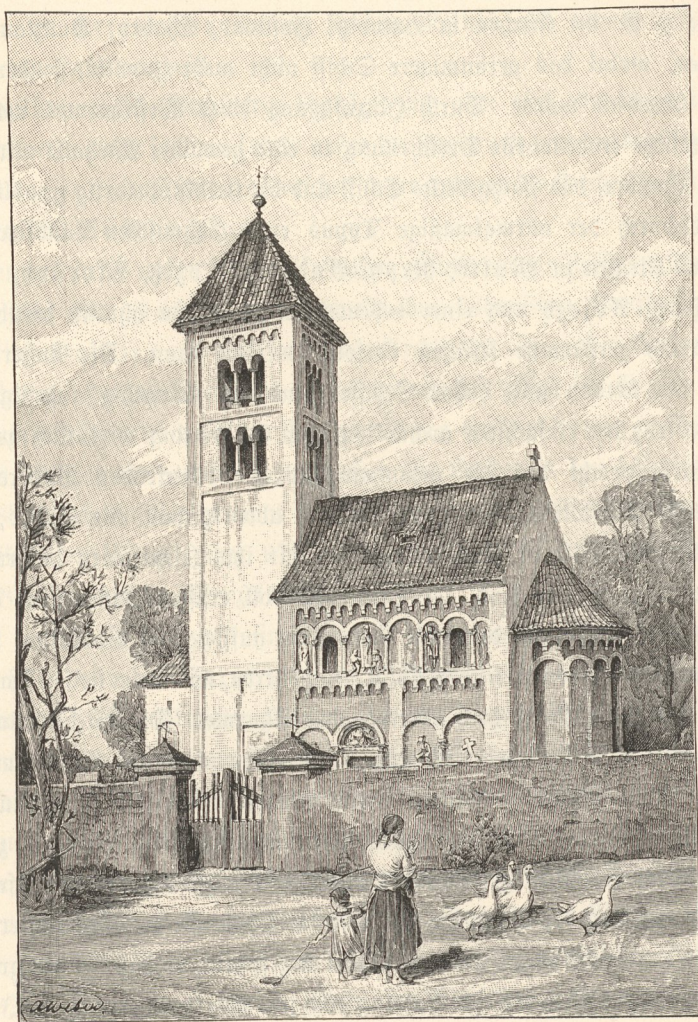


typische Bauform doch nicht ausschließliches Vorbild der Kirchenanlagen. Es entstand vielmehr neben derselben gleichzeitig eine andere, in doppelter Art gelöste normalmäßige Bauform für Landkirchen. An ein rechteckiges Schiff schloß sich nämlich



Die Kirche im Dorfe St. Jakob bei Kuttenberg.

gegen Osten der Altarraum entweder in der Form einer halbrunden Apsis oder eines quadratischen Chores an. Beide Bauarten sind gleich stark vertreten und läßt sich ihre Entwicklung genau verfolgen.

Klein und einfach, wie überhaupt die Verhältnisse der ersten Christen Böhmens, waren auch diese Kirchen, von denen einige, z. B. in Dobřichov, Byšková und Čáslau,