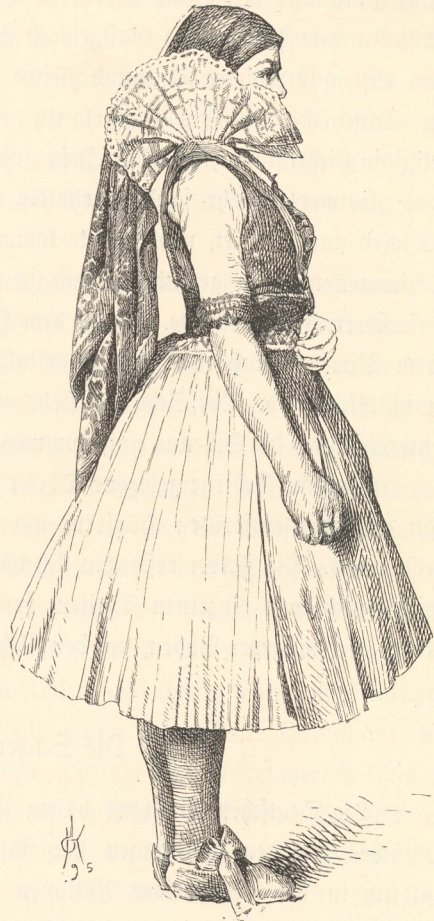


mit gebrannten Ziegeln gedeckt. In besonders holzreichen Gegenden steht noch die Schindel in Verwendung. Den Grundriß der Häuser bildet ein Rechteck. Bei größeren Gebäuden steht die Thür in der Mitte der Hauptfront, rechts und links davon sind je zwei bis drei Fenster und an einer der Seiten ist das Hofthor, das auf den zumeist geräumigen Hof führt. Von der Thüre führt ein Gang gerade durch die ganze Tiefe des Hauses, derselbe endigt mit einer zweiten in den Hof ausmündenden Thür. Der Gang führt auch den Namen Vorhaus. In demselben stehen der Speisekasten, der Wasserständer und mitunter auch ein langer Tisch, an welchem zur Sommerszeit das Gesinde seine Mahlzeiten einnimmt. Von hier aus führt eine Fallthür in den Keller hinab und die Stiege zum „Boden“ hinauf. Auf der einen Seite des Ganges ist die Thüre zur Wohnstube mit der Aussicht auf die Gasse und weiter unten jene zur Küche, deren Fenster in den Hof führt. Auf der anderen Seite ist die Prunk- und Gaststube, die gemeiniglich nur des Sonntags zu Ehren eines Besuches sich öffnet. Unter der Bodentstiege ist der Eingang zu einem meist finsternen Gelaß, das als Speisekammer oder als Schlafstätte für die Mägde dient. Das Wohnzimmer wird zu einem großen Theile eingenommen von dem mächtigen Kachelofen, welchen an drei Seiten eine schmale Holzbank umgibt.

Der Thüre gegenüber in der Ecke steht der braune viereckige Tisch in den Winkel gerückt, an zwei Seiten von den längs der Wand laufenden Bänken, an zwei Seiten von je einem Stuhle umgeben. In der Ecke oberhalb des Tisches ist eine Art Hausaltar an der Wand befestigt: ein kleiner Glasschrank, in welchem ein vergoldetes Holzkreuz oder eine Figur der Gottesmutter oder auch beides, von Rosenkränzen, Blumen und kleinen Bildchen umgeben, als Heiligthümer der Familie verwahrt werden. Dort finden wohl auch der Brautkranz der Hausmutter, die Blumen, welche die Mädchen bei der ersten heiligen Communion auf dem Haupte oder auf ihren Kerzen getragen, und andere derlei wichtige Dinge eine bleibende Stätte.



Frauentracht aus der Gegend von Wischau.