

mit Kupfer beladen oder nicht, der Reihe nach in konzentrierte Salpetersäure, dann in Wasser, dann in Alkohol und schließlich in reinen Äther taucht und hoch über den Flammgasen des Bunsenbrenners trocknet. Die geringe Wärmekapazität des Platins einerseits und das gute Wärmeleitungsvermögen andererseits gestatten es schon nach kurzer Zeit, die Elektrode zu wägen. Zum Zwecke des Auskühlens hängt man sie an das an einem Glasstab angeschmolzene Platinhäkchen am Mikro-Elektrolysen-

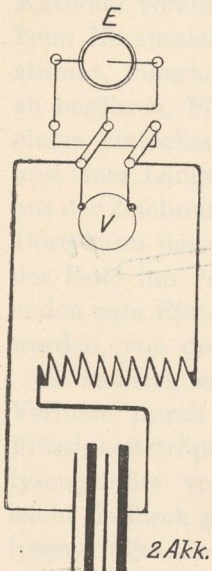


Abb. 32.
Schaltungsschema.

apparat (Abb. 31 Pt). Die Kathode läßt sich bequem auf der linken Wagschale aufstellen, wo sie auf den drei unteren Glaspföpfchen aufruhet. Das Elektrolysengefäß sowie der Kühler werden mit Chromschwefelsäure gereinigt und mit Wasser abgespült. Beim Einfüllen der der Elektrolyse zu unterwerfenden Flüssigkeit in das Gefäß hat man darauf zu achten, daß die Flüssigkeit nicht höher als etwa 35—40 mm vom Boden aus reicht. Nun führt man die gewogene Kathode, hierauf die Anode in das Gefäß ein und bringt ihre freien Enden in den entsprechenden Quecksilbernapfchen zum Eintauchen. Endlich verschließt man die Öffnung des Elektrolysengefäßes mit dem mit kaltem Wasser gefüllten Kühler, wobei darauf zu achten ist, daß sein unterer Schnabel die Gefäßwand berührt, um so ein kontinuierliches Nachfließen der Flüssigkeit zu sichern. Nach erfolgtem Stromschluß bringt man durch

Handhabung des Widerstandes die Spannung auf 2 Volt und beginnt mit der kleinen Mikroflamme von unten her zu heizen. Der an der axial stehenden Anode sich abscheidende Sauerstoff verhütet den Eintritt des Siedeverzuges, so daß die Flüssigkeit, ohne zu stoßen, in lebhaftes Wallen gerät. Es ist gut, ein passend durchlochtetes Glimmerblatt über das Elektrolysengefäß bis zum Flüssigkeitsspiegel zu schieben, um Erhitzung der höher gelegenen Teile zu vermeiden.

Ändert sich im Verlaufe des Versuches die Spannung, so bringt man sie durch Handhabung des Widerstandes auf den Wert von 2 Volt. In 10—20 Minuten kann man sicher sein, daß