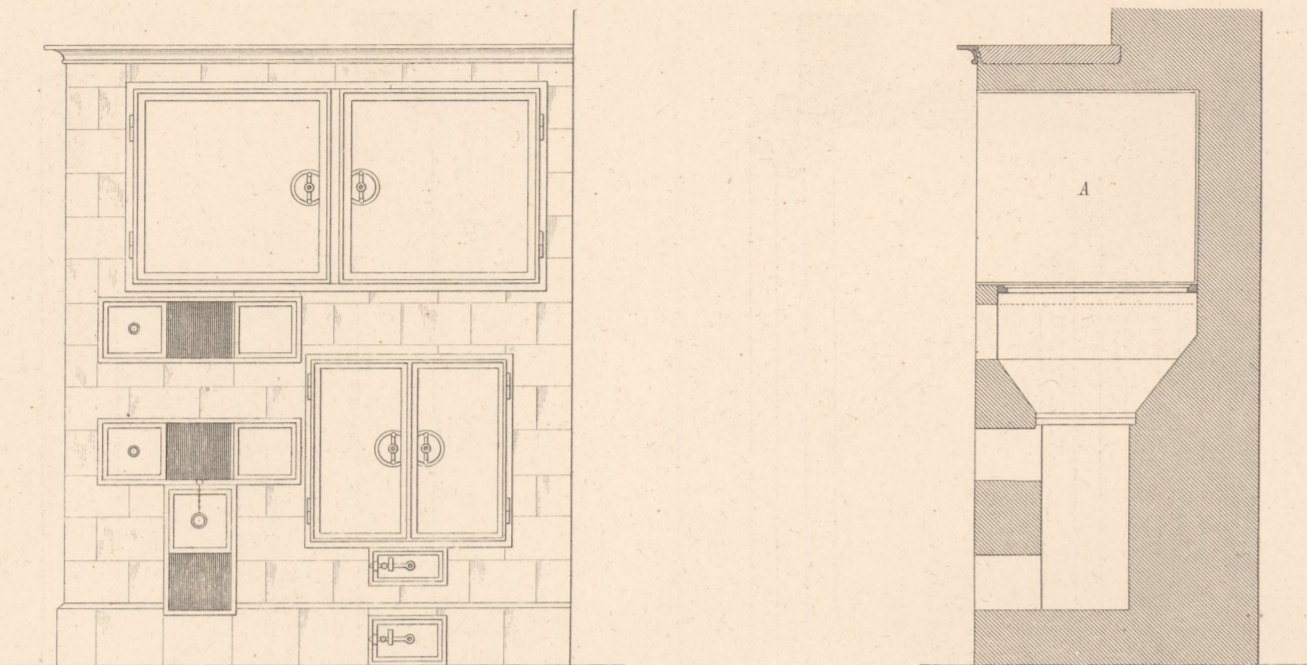


Fig. 1. Thee-Herd.



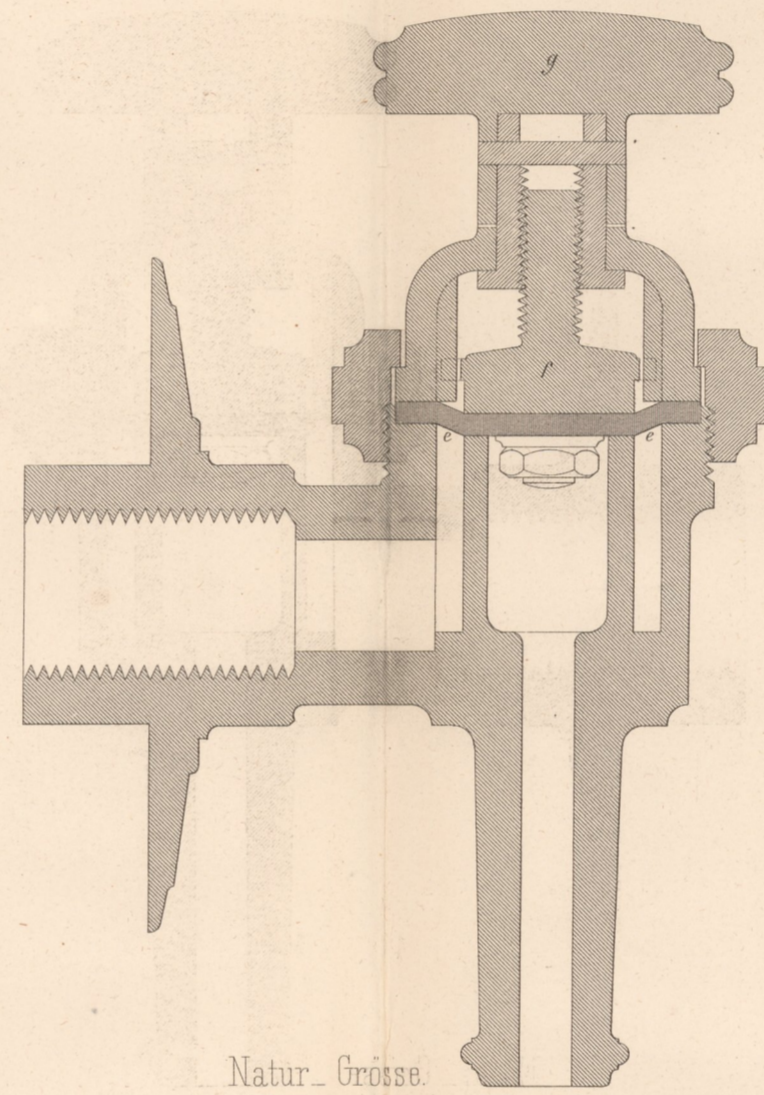
Ansicht.

Profil a.b.

Erklärung zu Fig. 2.

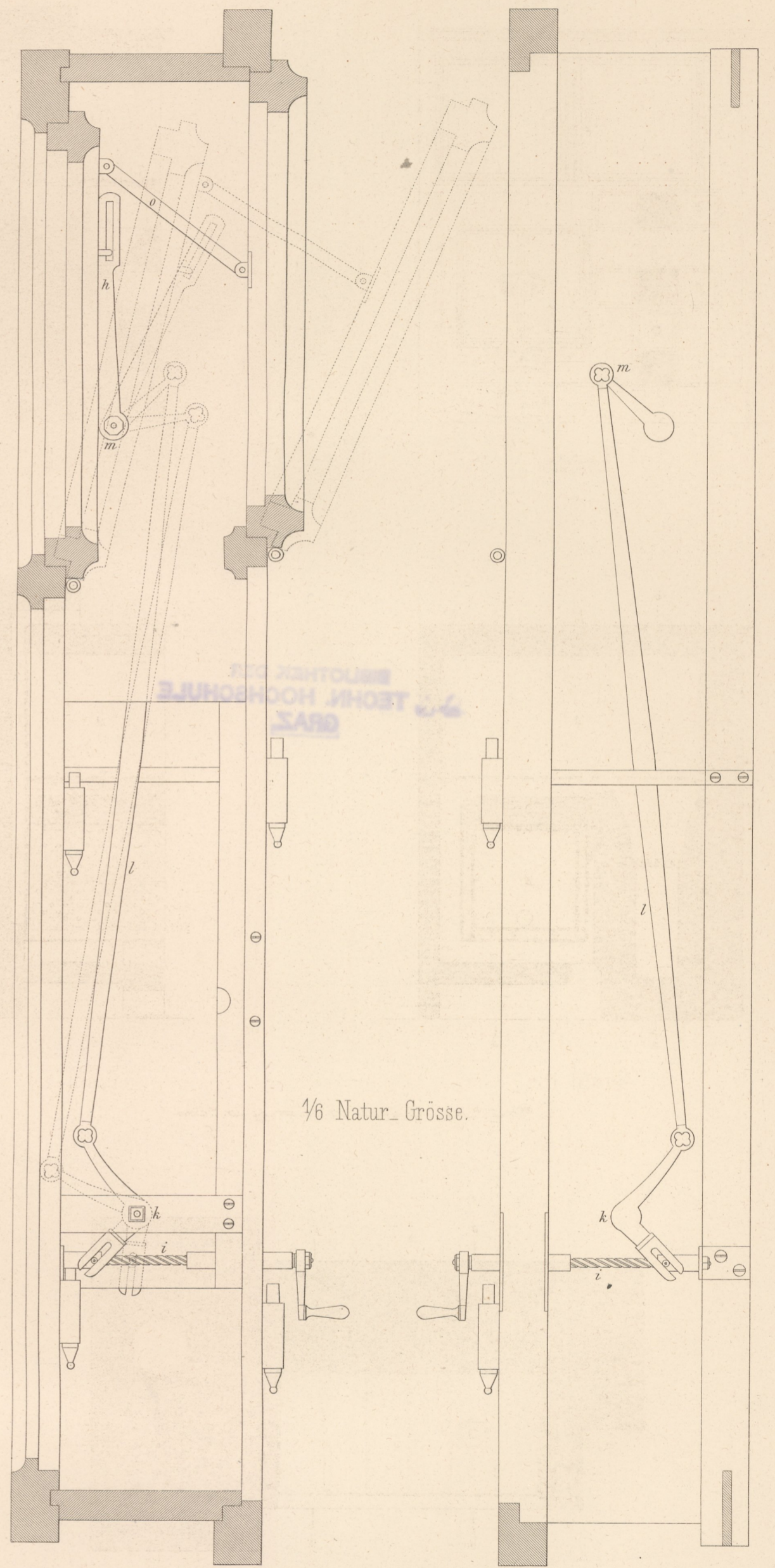
- e. Kautschuck-Scheibe.
- f. Stempel zur Lüftung des Kautschuck-Schlusses.
- g. Angriffspunkt um die Kautschuck-Platte zu lüften oder zu schliessen.

Fig. 2. Ablass-Ventil der Wasser-Ausläufe.



Natur-Grösse.

Fig. 3. Lüftungs-Vorrichtung an den Fenstern.



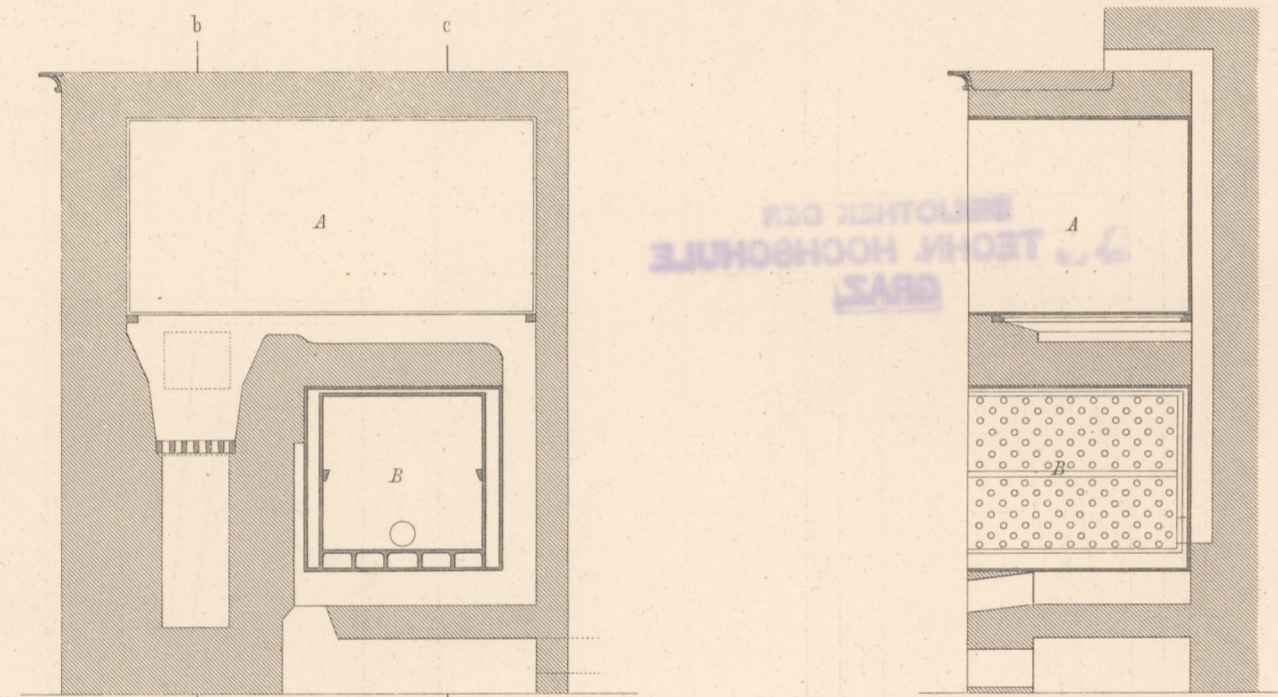
1/6 Natur-Grösse.

Profil durch einen Lüftungs-Flügel.

Ansicht hinter dem Steinfutter des Fensters.

Erklärung zu Fig. 3.

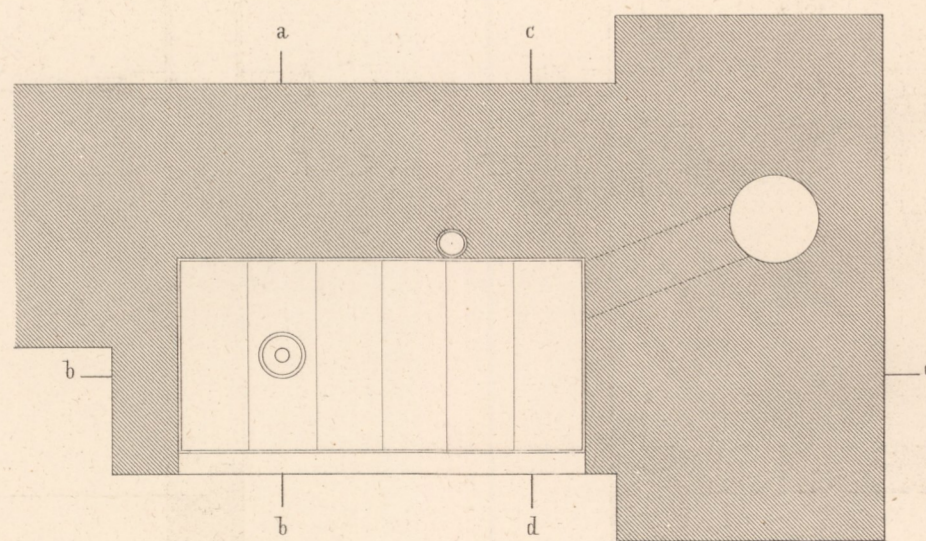
- i. Schraube ohne Ende.
- k. Winkel-Hebel, durch die Bewegung der Schraubenmutter gehoben oder gesenkt.
- l. Leitstange.
- m. Drehungspunkt des Winkelhebels, der durch die Leitstange den äussern Fensterflügel bewegt.
- h. Verbindung des äussern Fensterflügels mit dem Winkelhebel.
- o. Kuppelungsstange des äussern mit dem innern Lüftungsflügel.



Profil b.c.

Profil c.d.

A. Wärme-Röhre. B. Einsatz zur Erwärmung der Wäsche.



Grundriss.

Massstab zu Fig. 1.

