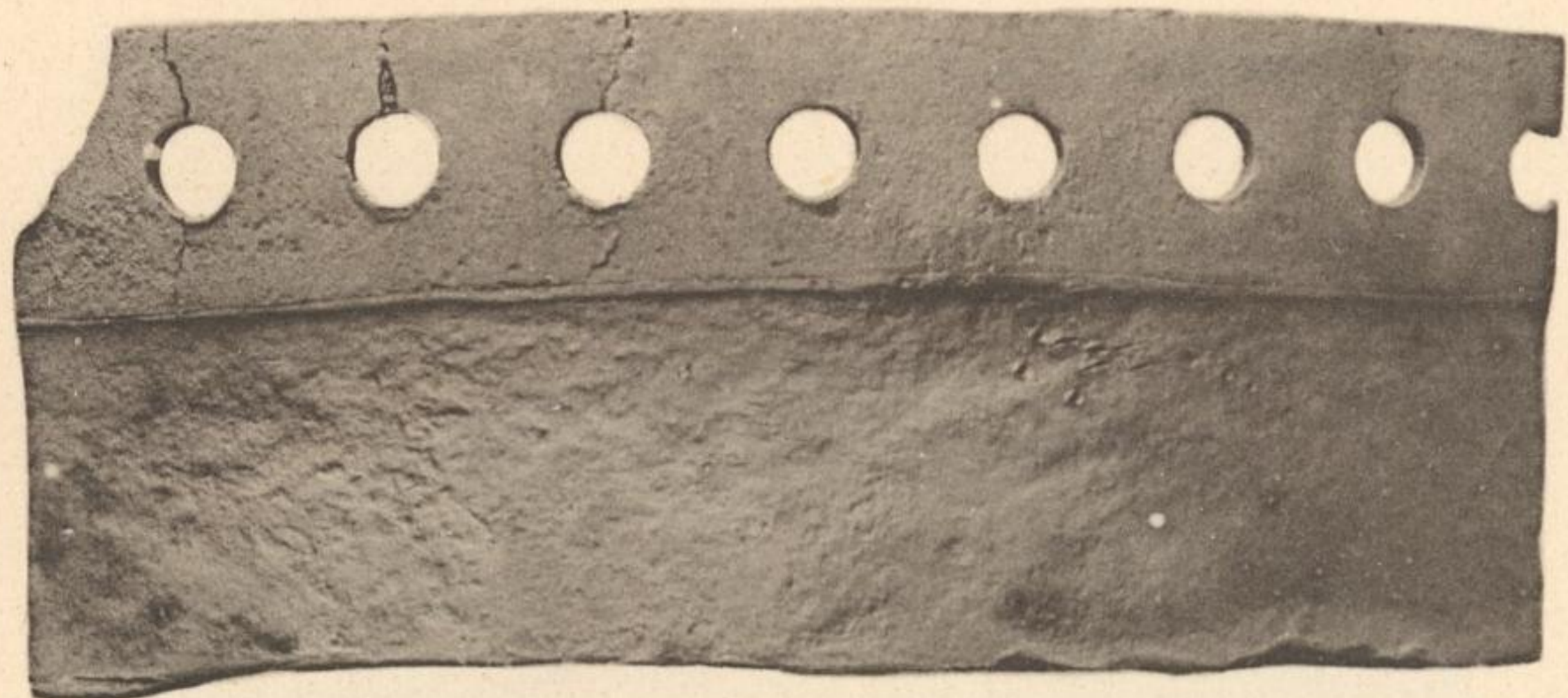
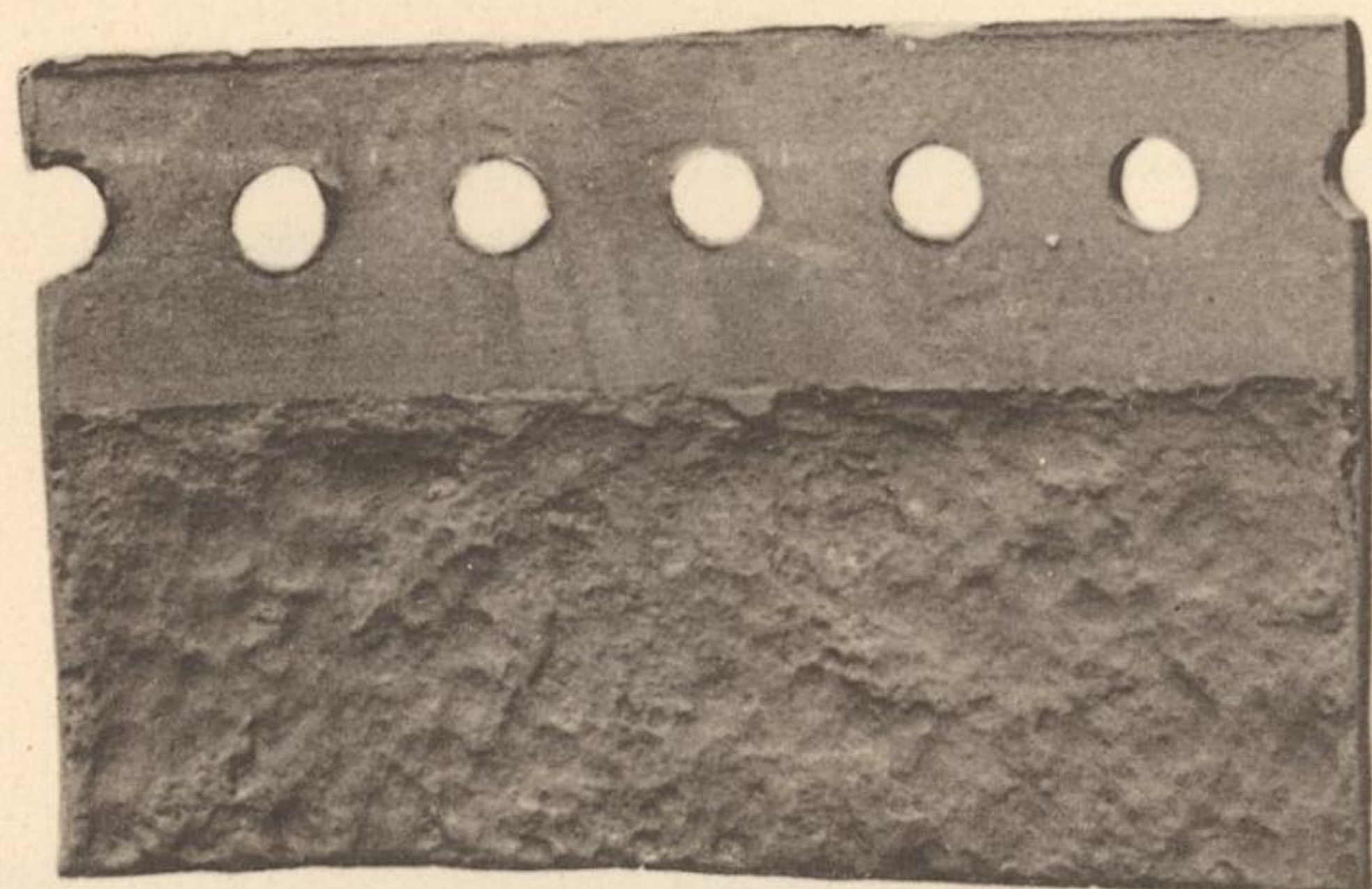
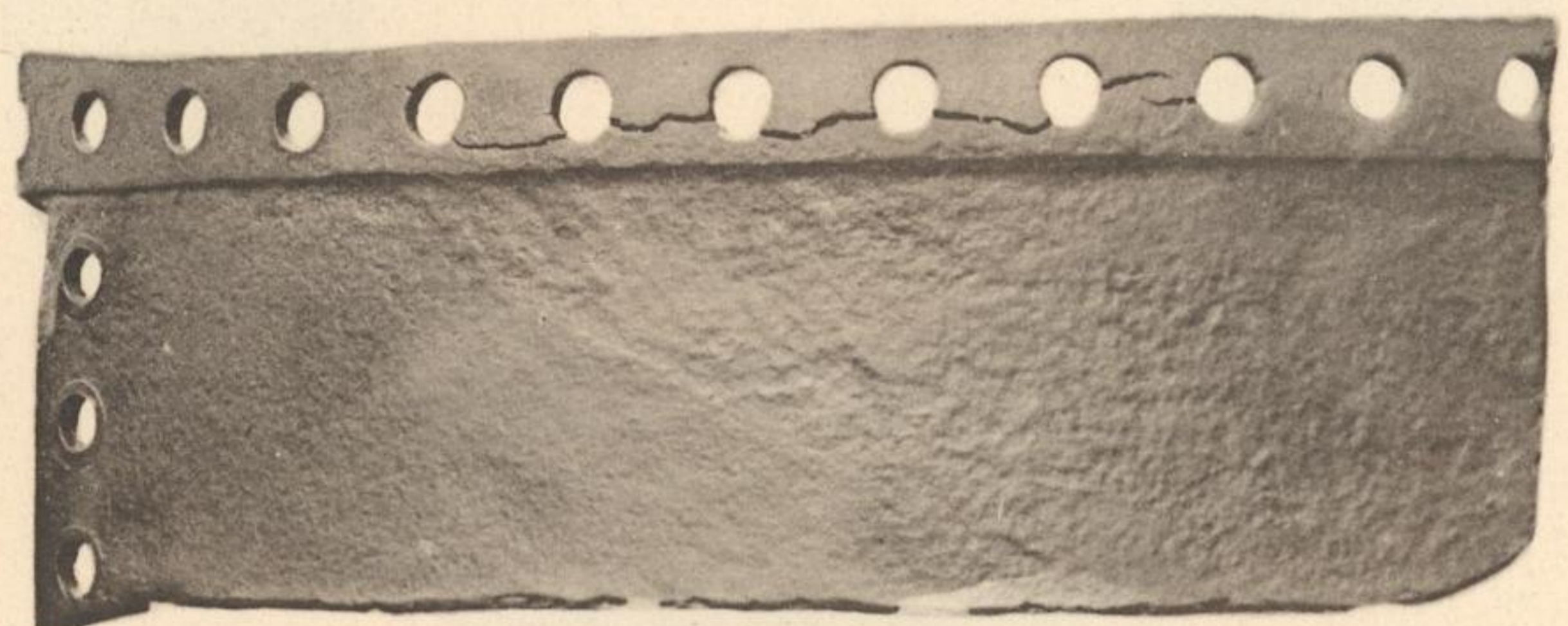


# Abzehrungen. (Kesselaussenseite.)

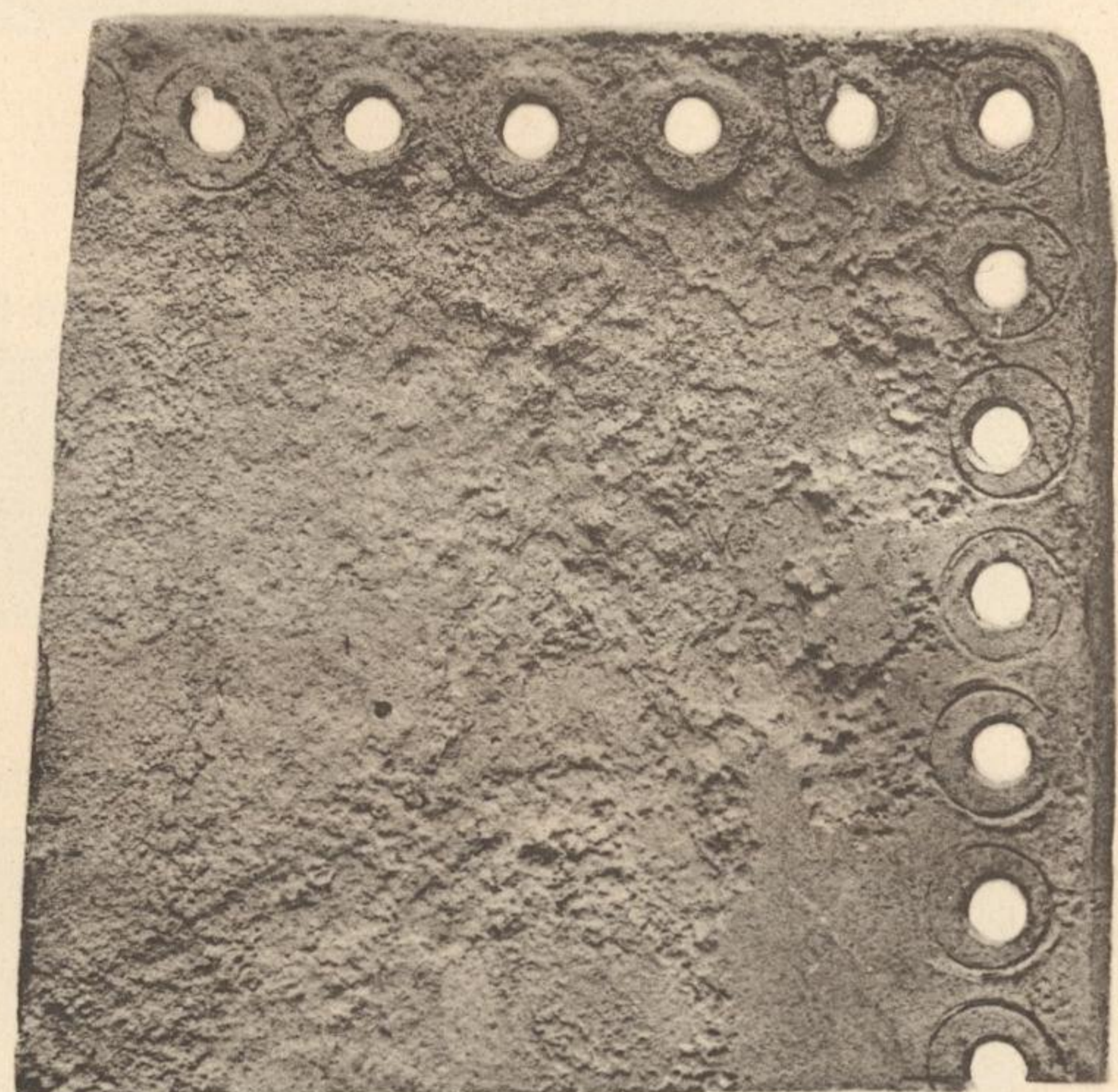
Abzehrungen durch Austreten von Feuchtigkeit an undichten Nähten.



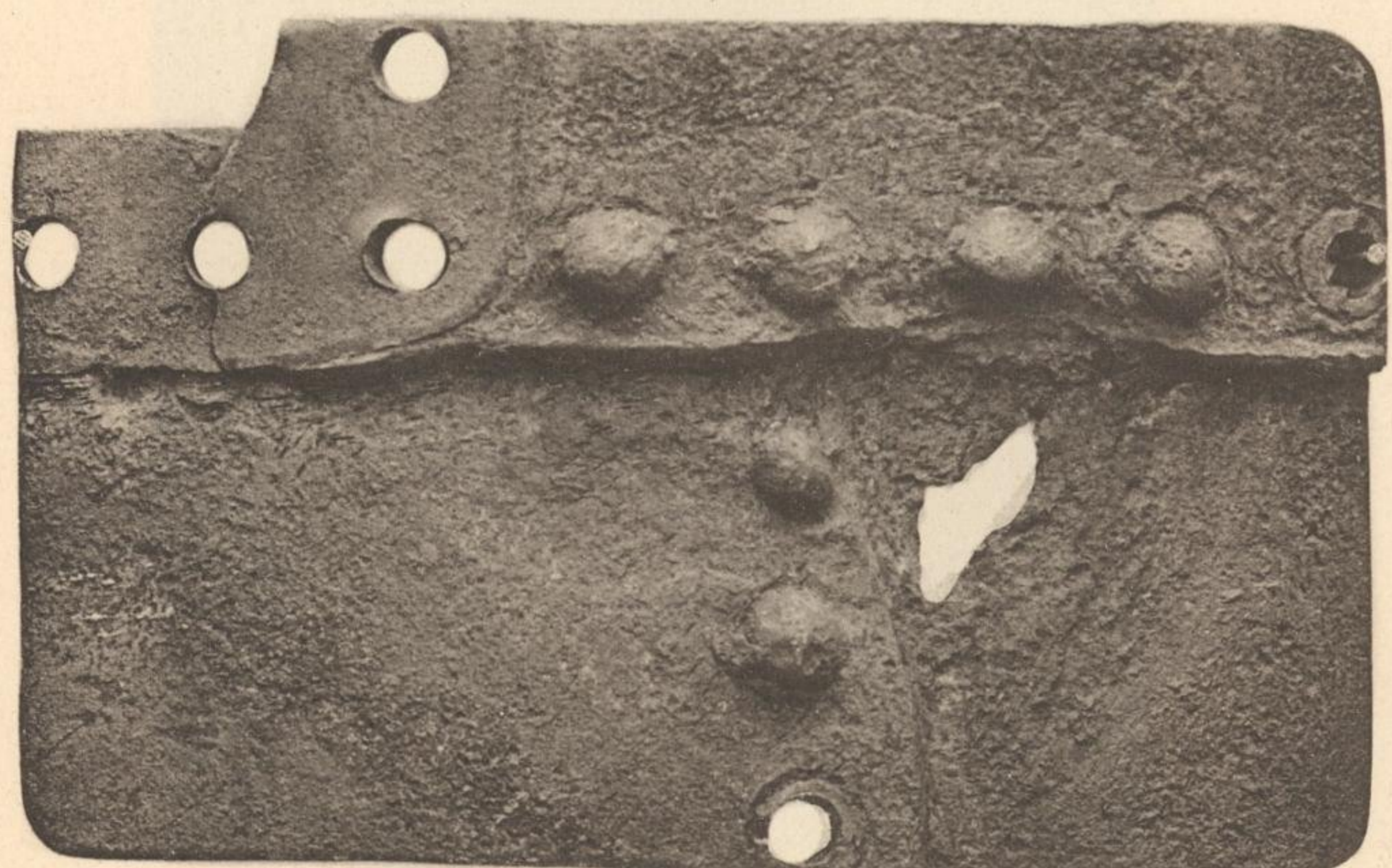
Abzehrung durch Austreten von Feuchtigkeit infolge Nietlochrisse.



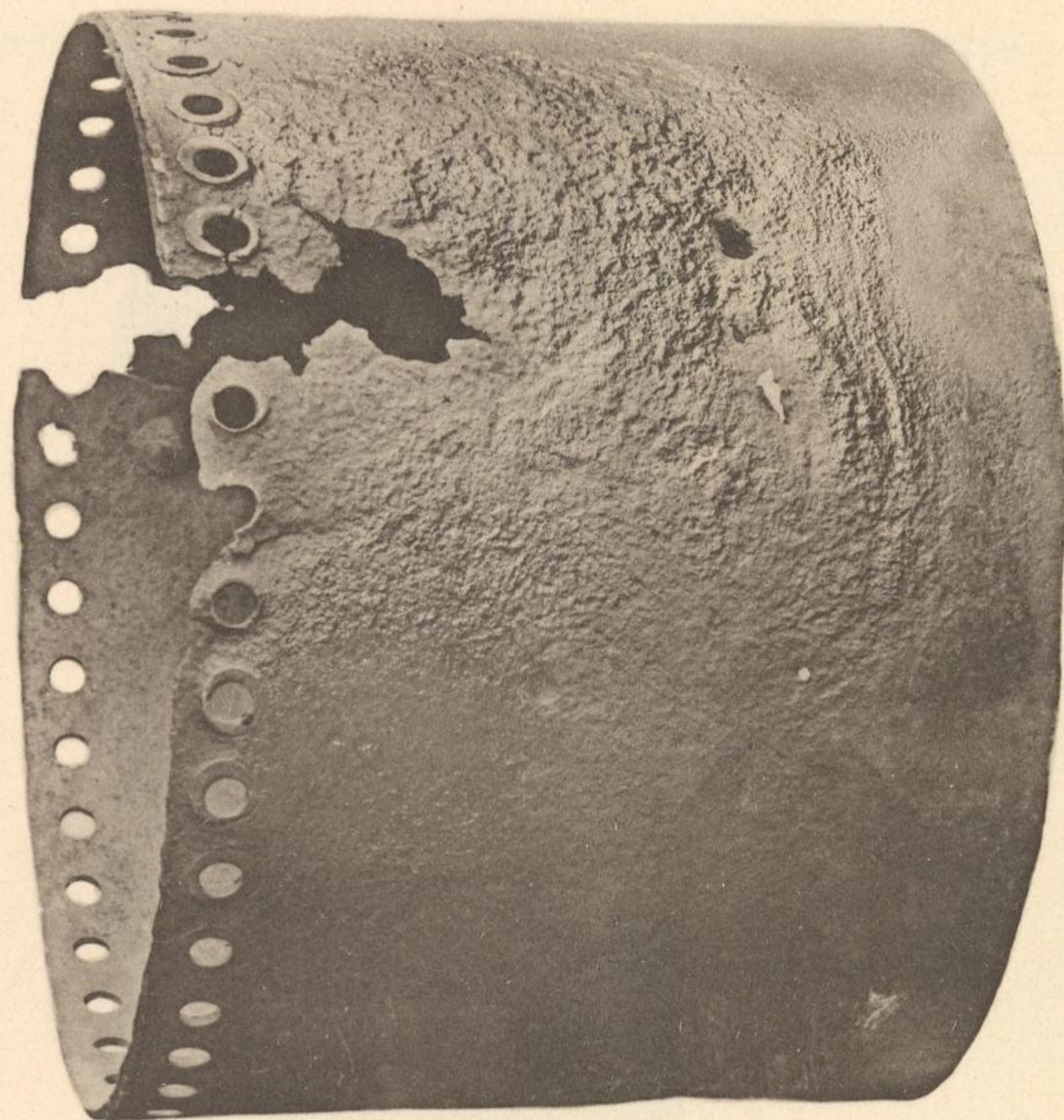
Abrosten der Kesselaussenseite (2).



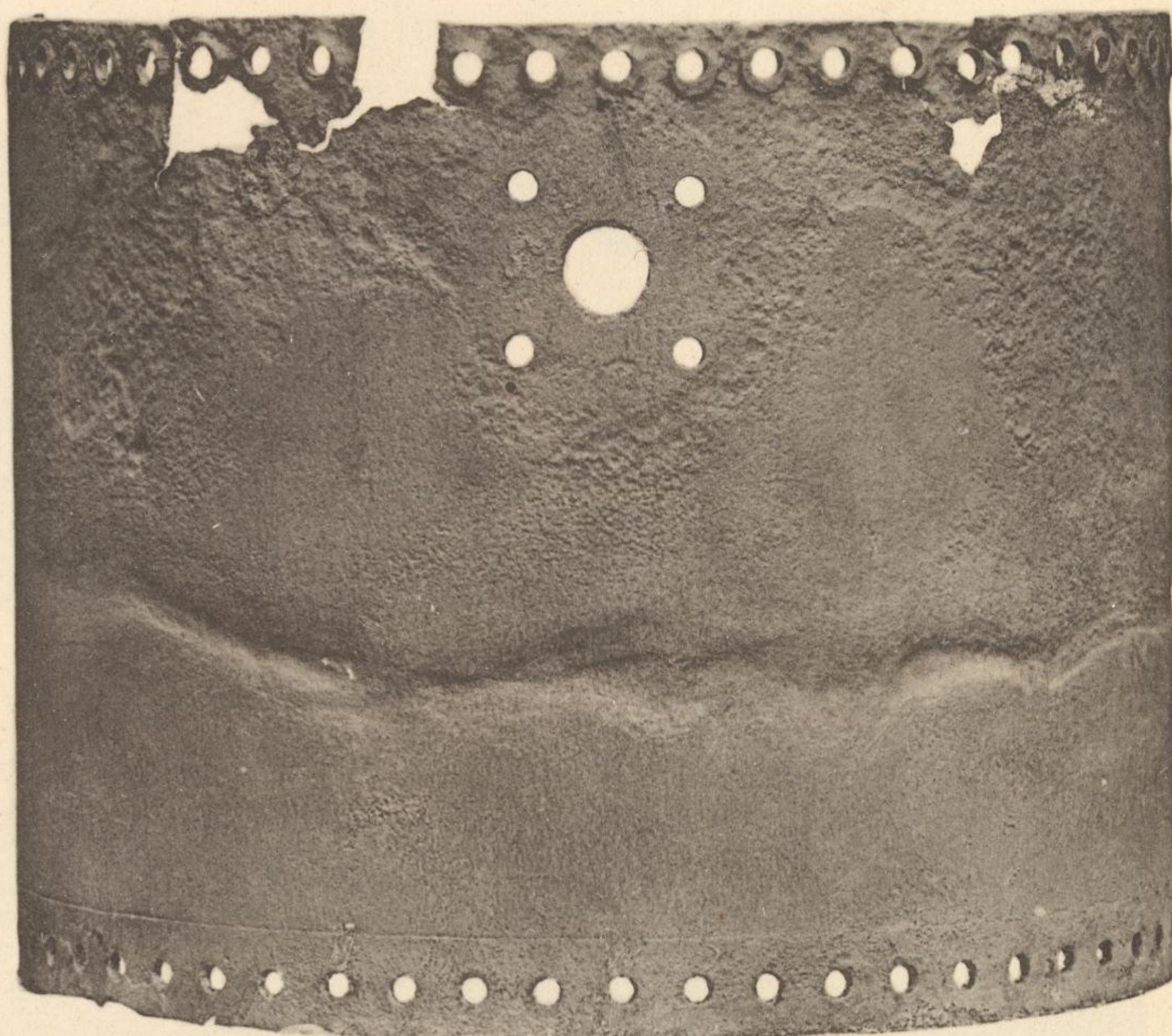
Rostbildung an Blechstößen (4).



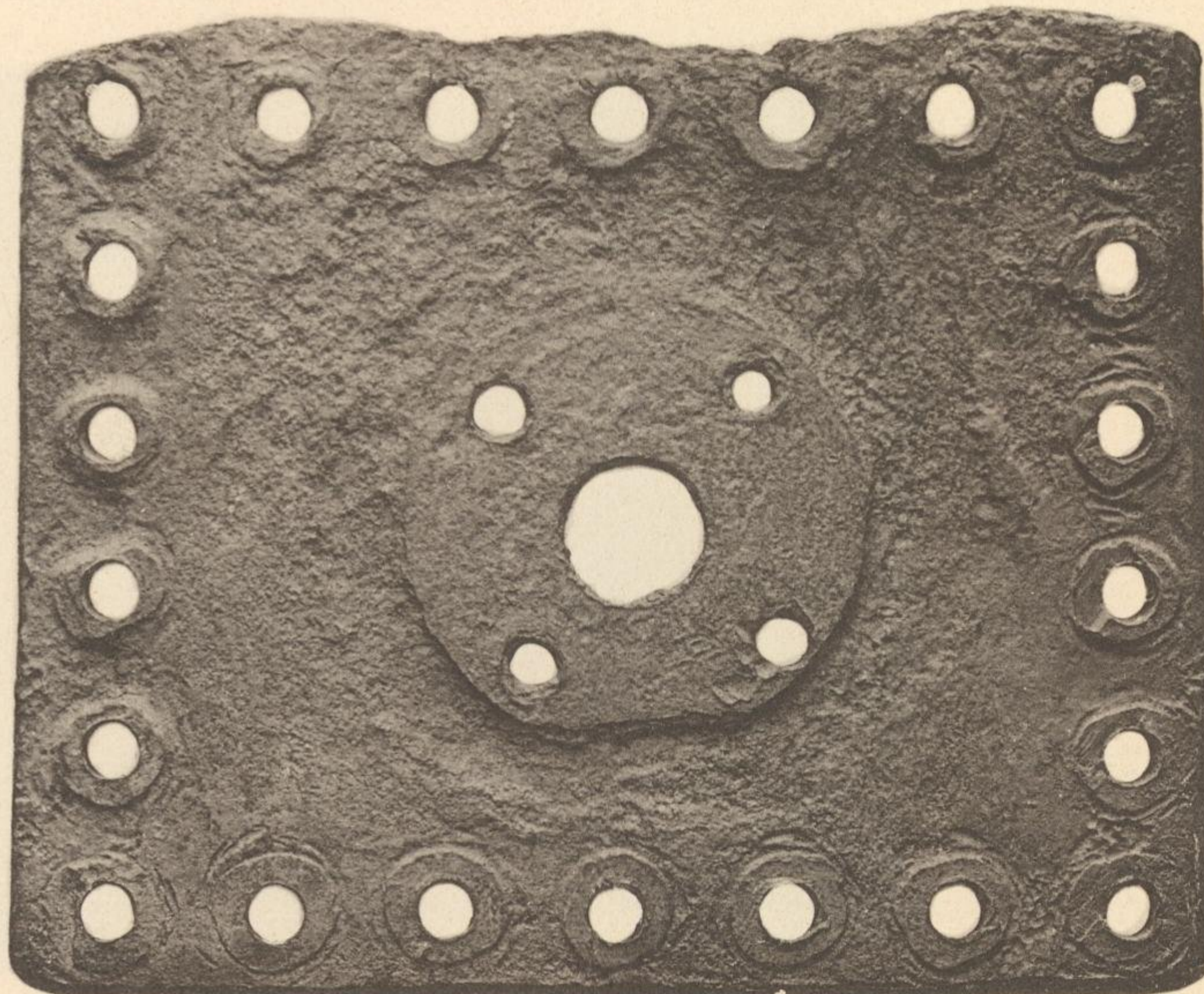
Abrosten der Kesselaussenseite (2).



Oertliches Abrosten der Kesselaussenseite (2).



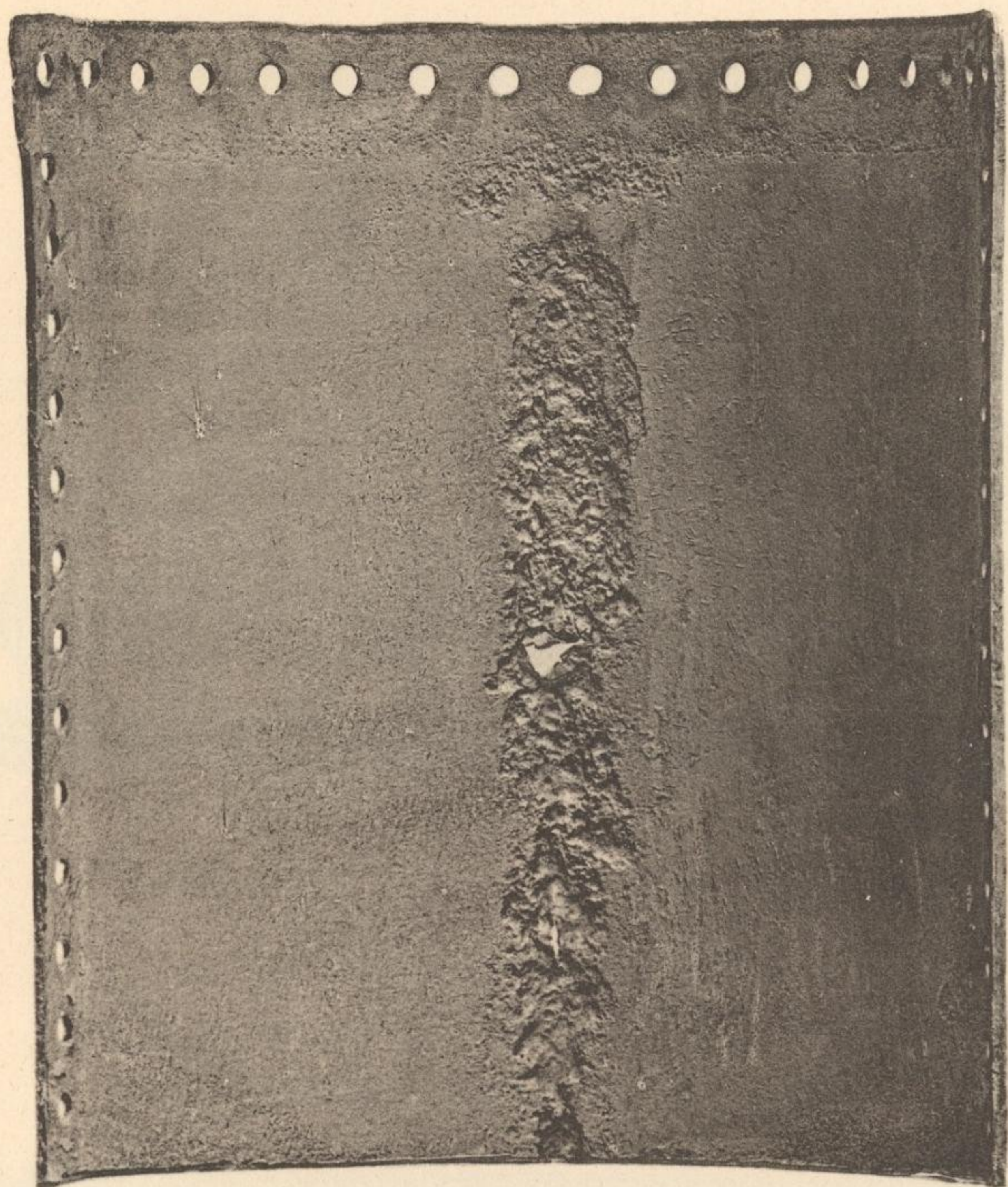
Abzehrung durch Austreten von Feuchtigkeit zwischen den Flanschen angeschraubter Stützen (11a).



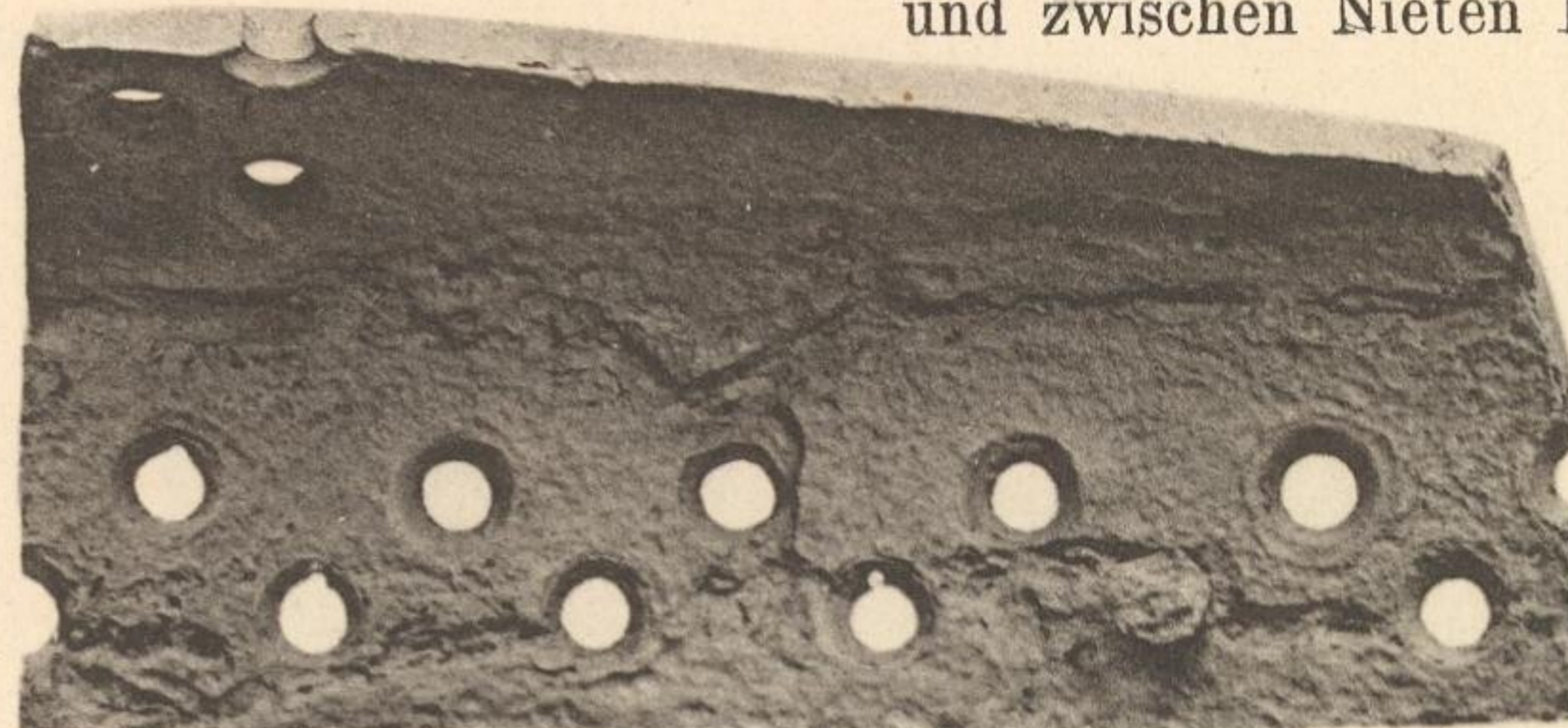


# Abzehrungen. (Kesselinnenseite.)

Innere Abzehrung durch Abbrennen, im Wasserraum  
(Dampfpelz, Dampfzunge) (9).



Furchenförmige Abzehrung an Blechkrempungen  
und zwischen Nieten I (8—10).



Abzehrung an Nietköpfen, Kesselinnenseite (7).

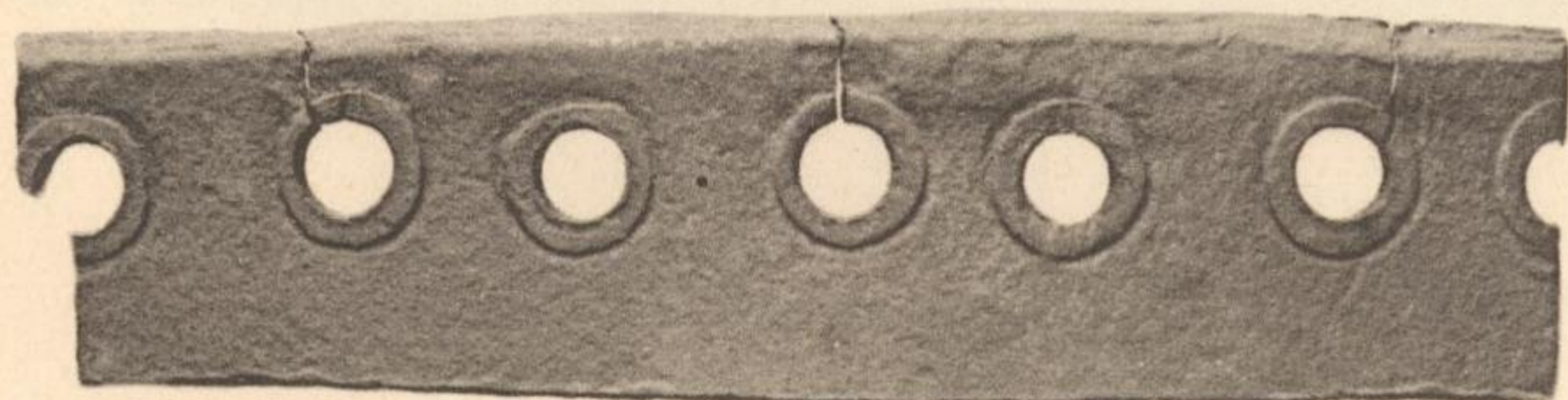


Grübchenförmig an der Wasserseite der Röhren (6).

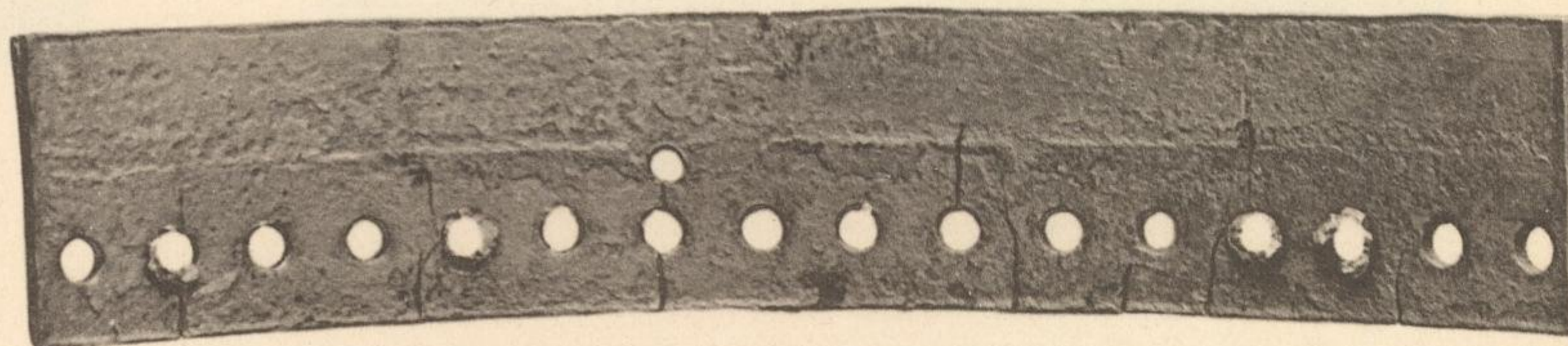


## Risse und Brüche.

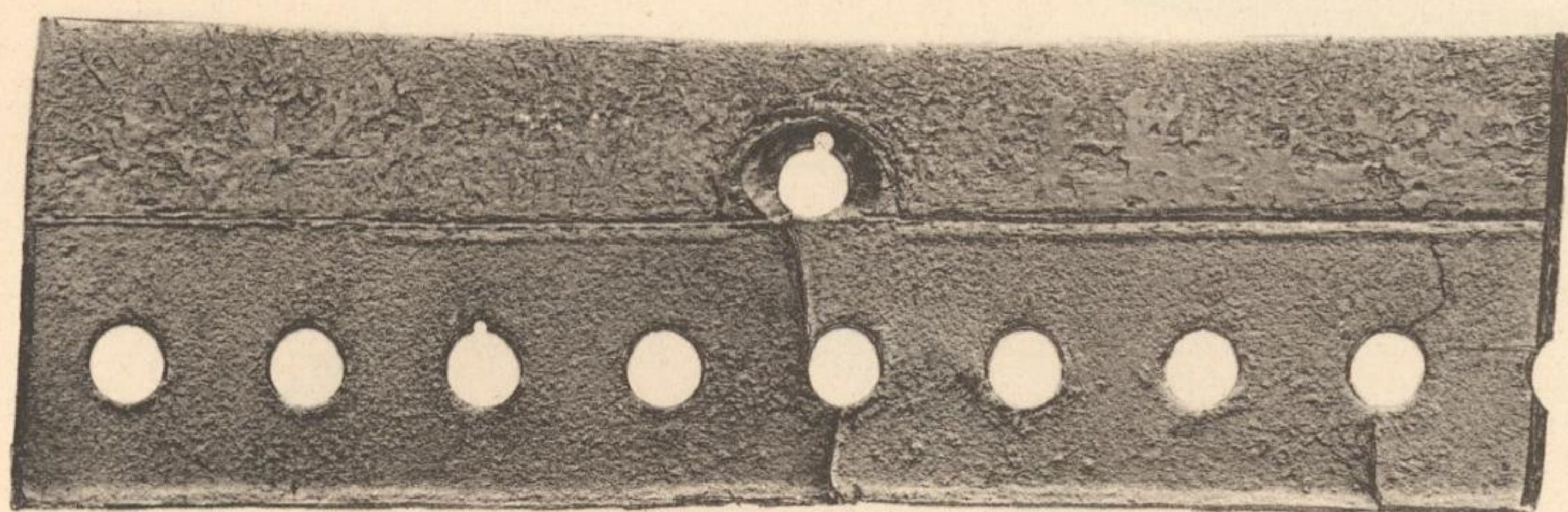
Nietlochriss, kurz (1).



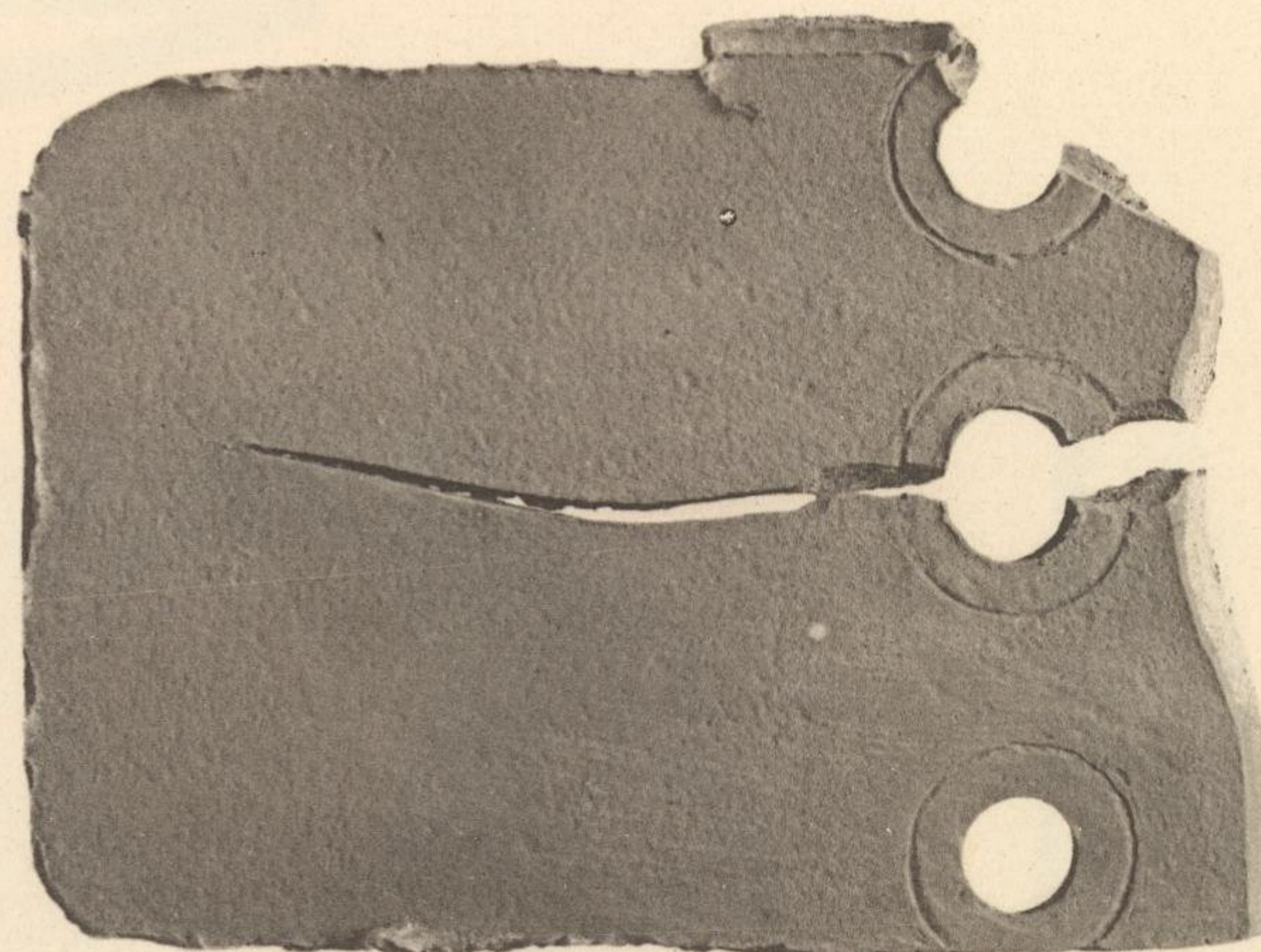
Nietlochriss, lang (2) und Randriss.



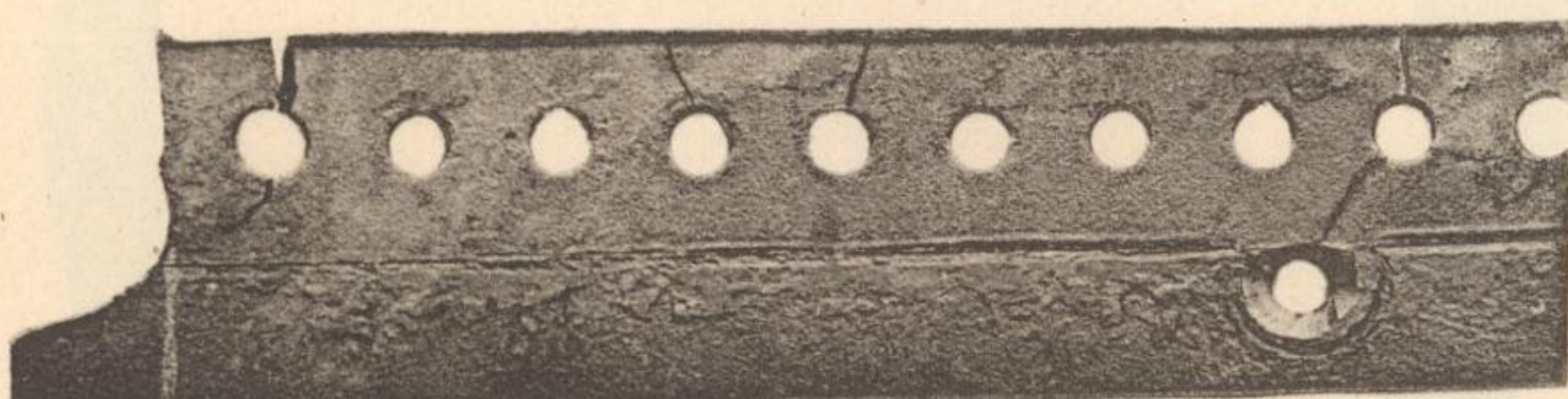
(2).



(2).



Nietlochriss, verästelt (3, 4).



Lange Nietlochriss durch mehrere Nietlöcher parallel zum Blechrand (10—12).

