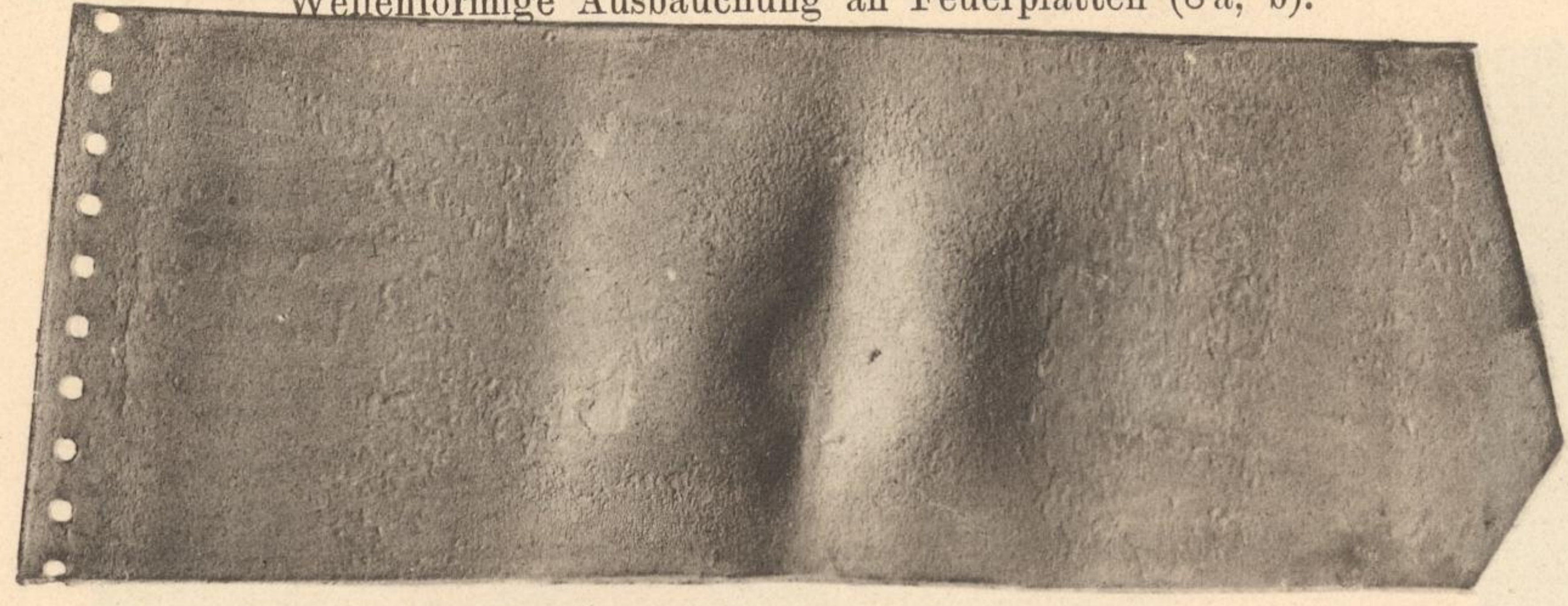


# Formveränderungen.

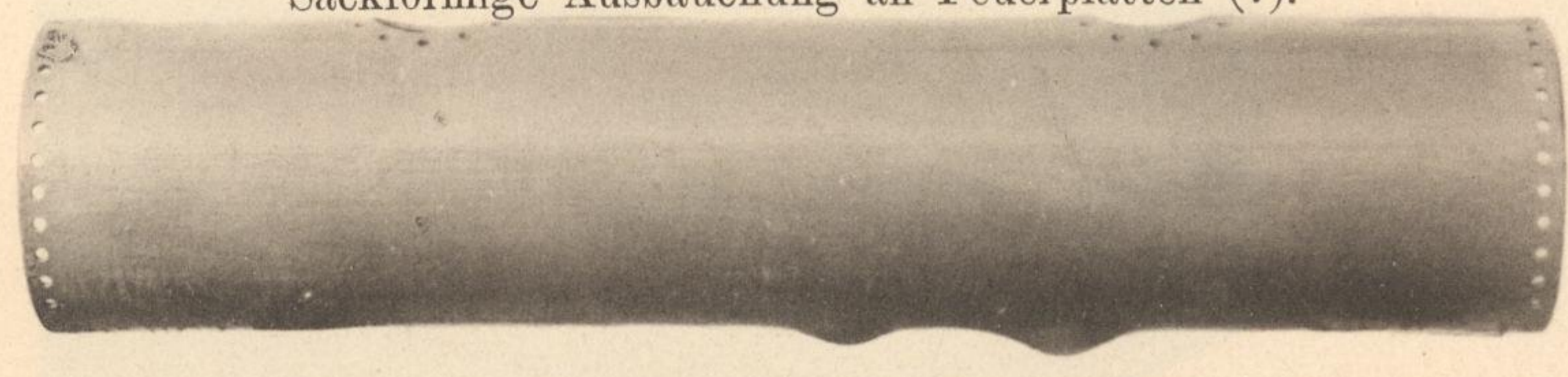
Wellenförmige Ausbauchung an Feuerplatten (8a, b).



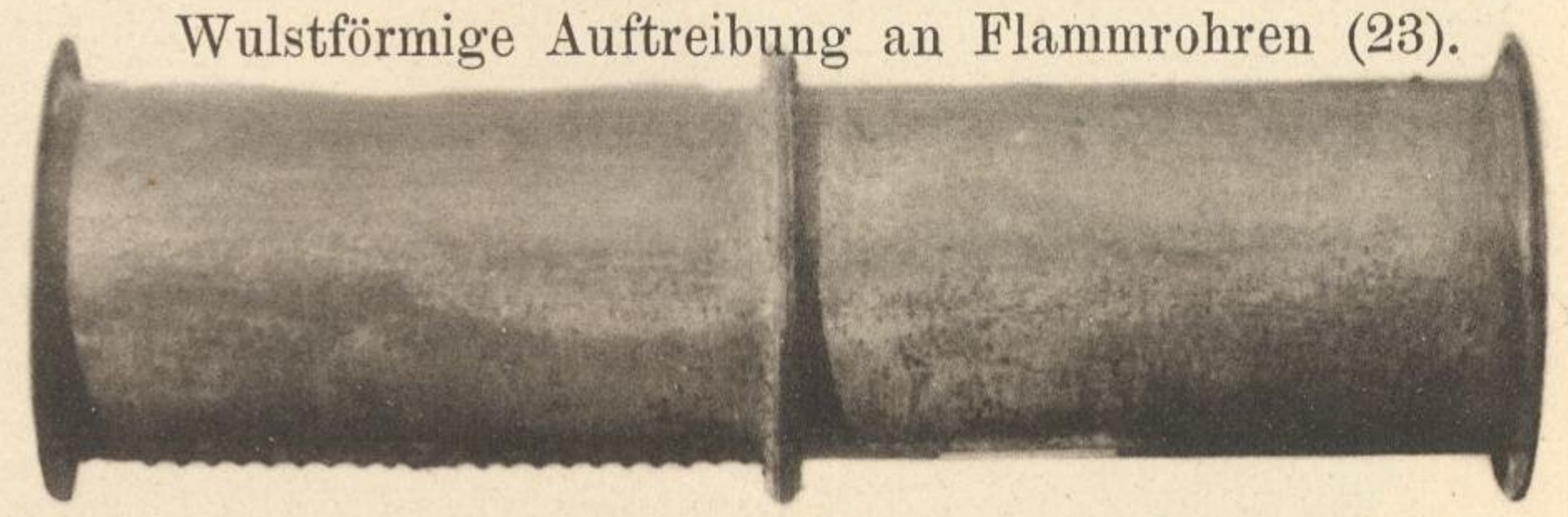
Sackförmige Ausbauchung (7).



Sackförmige Ausbauchung an Feuerplatten (7).



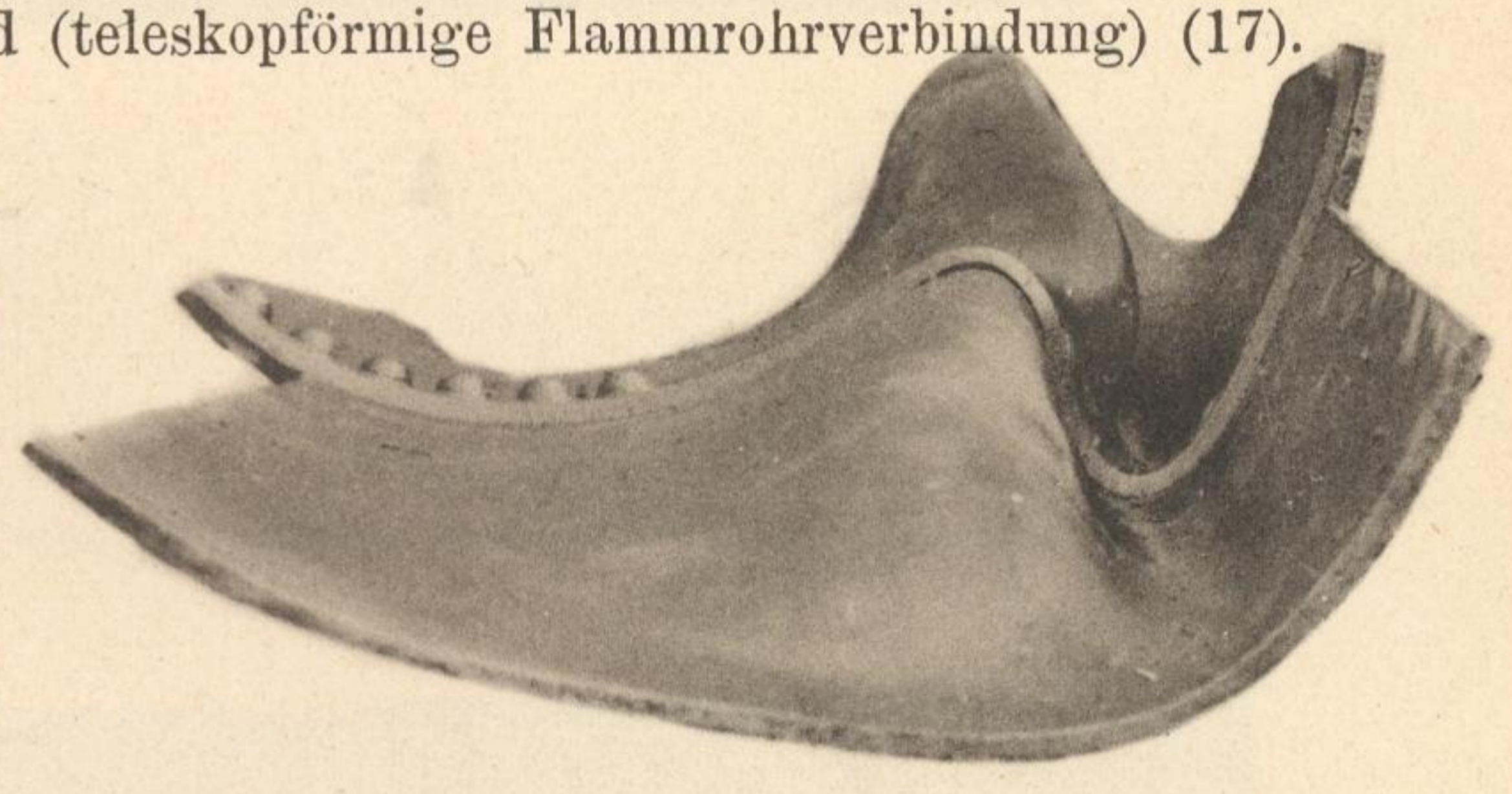
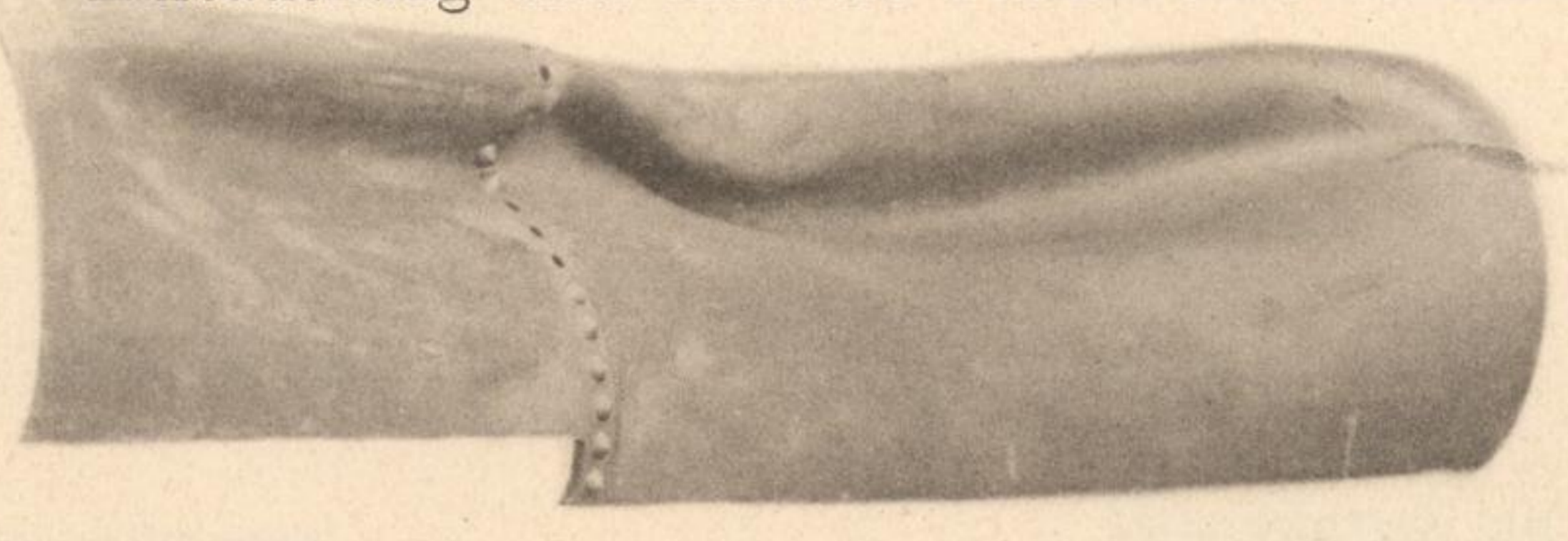
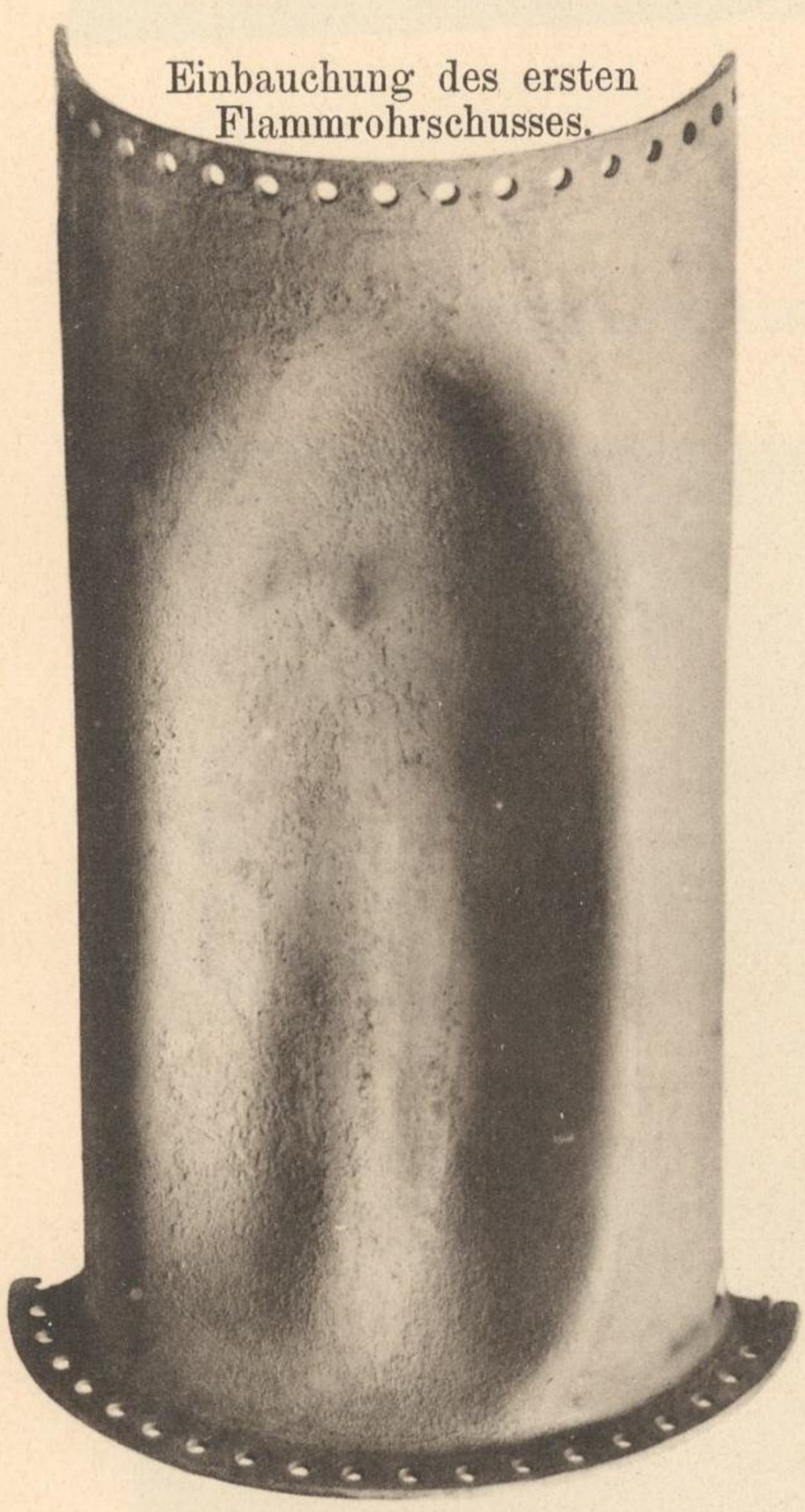
Wulstförmige Auftreibung an Flammrohren (23).



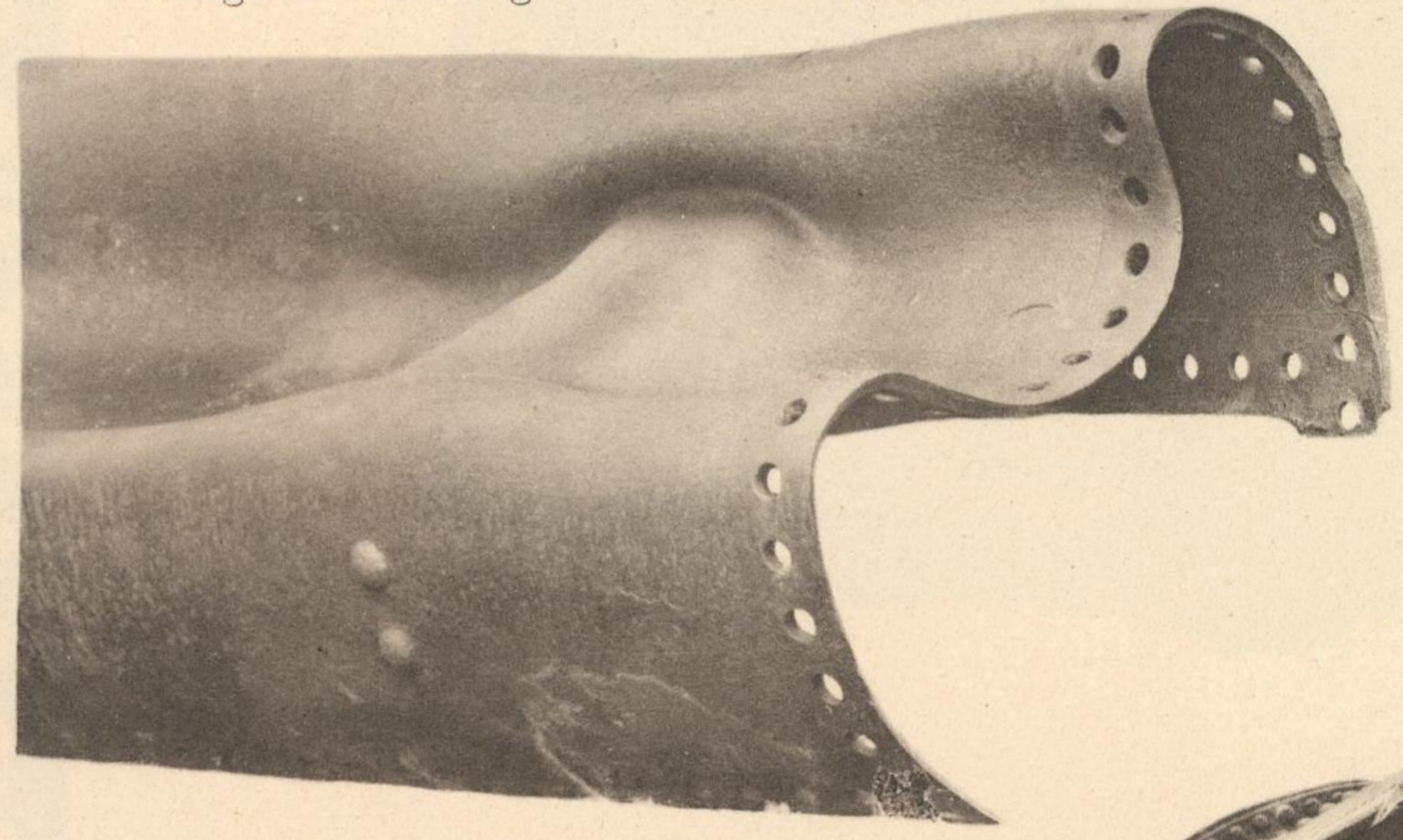
Einbauchungen an Flammrohren (13).

Einbauchung über mehrere Flammrohre reichend (teleskopförmige Flammrohrverbindung) (17).

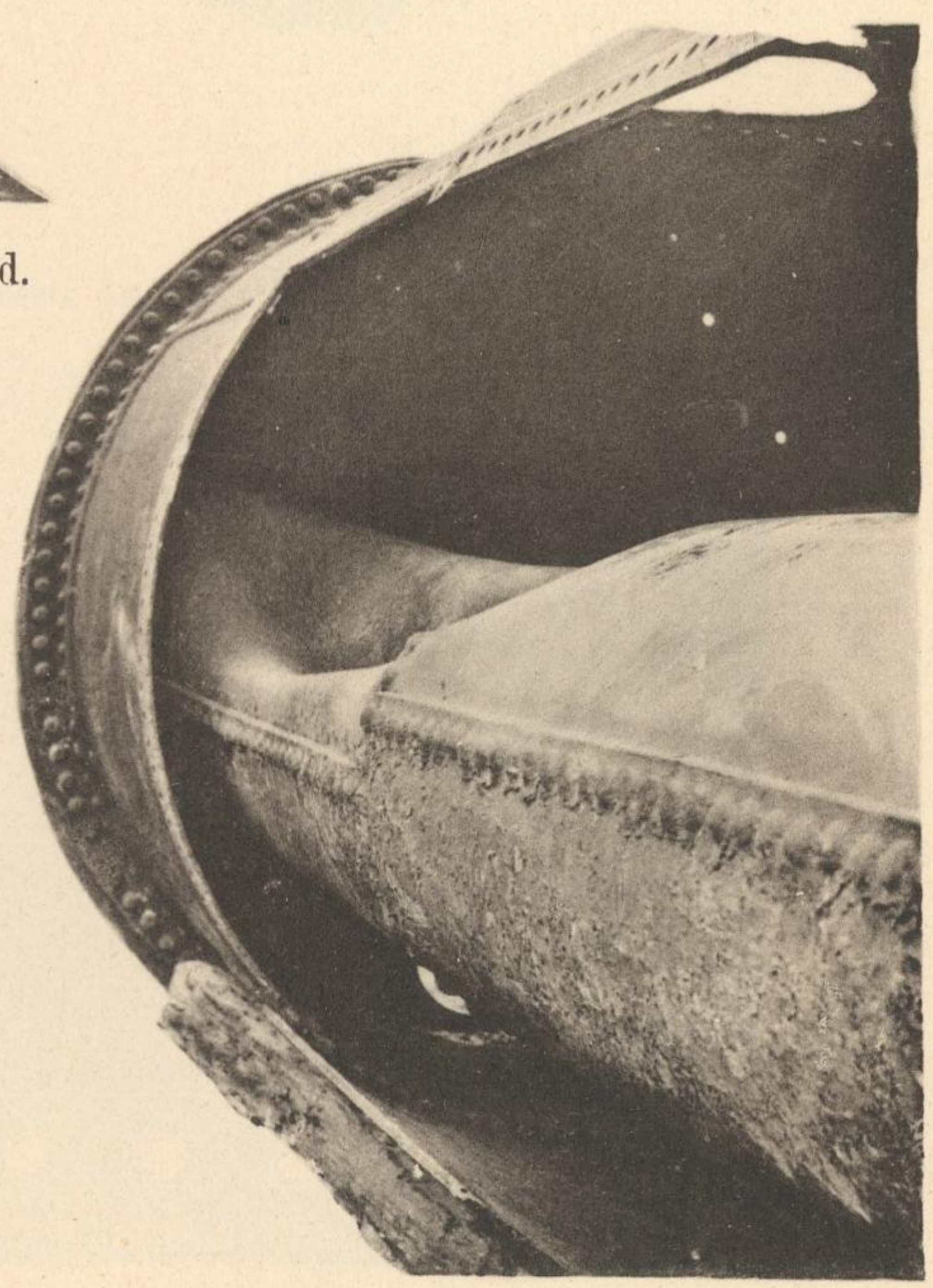
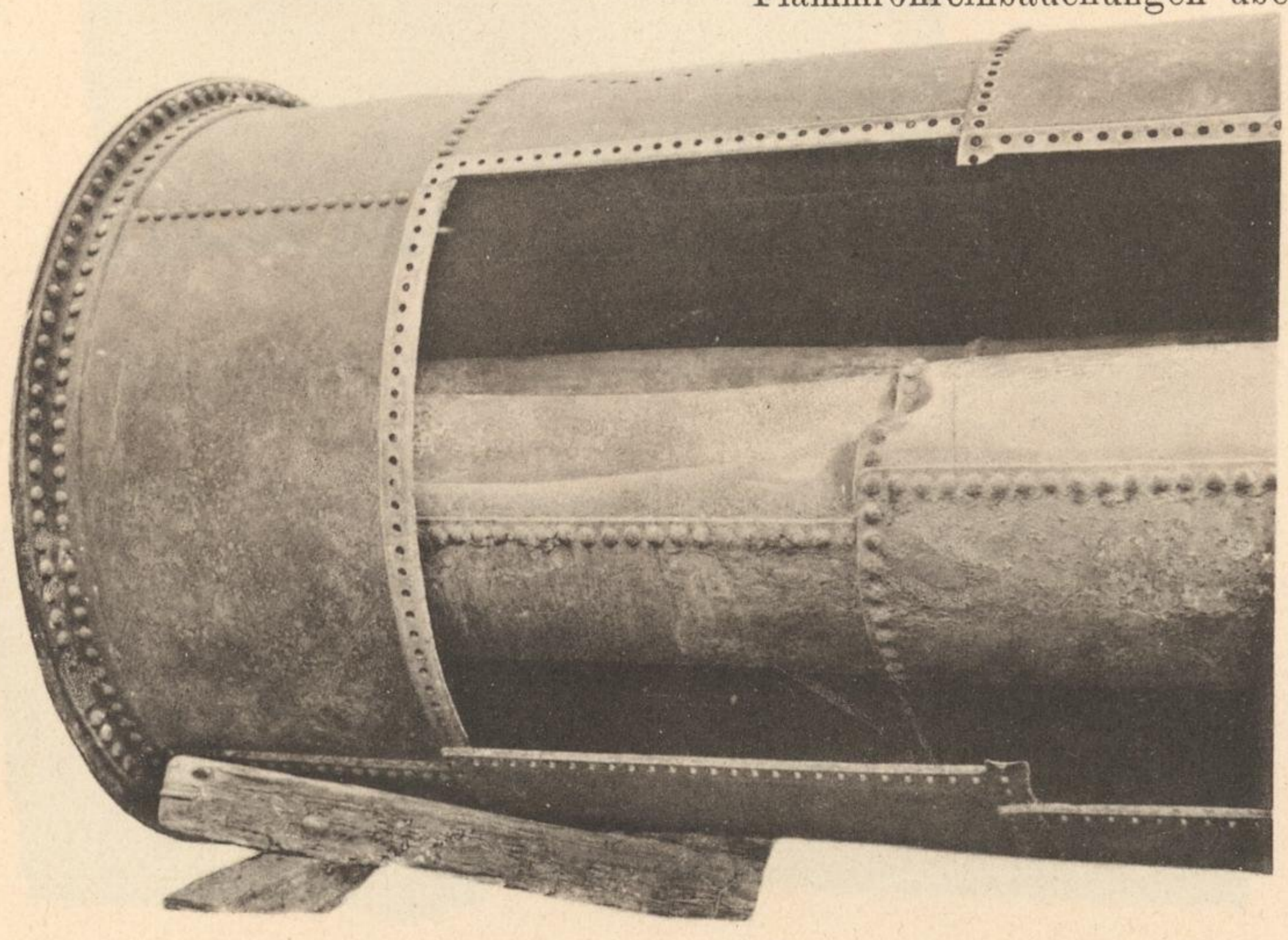
Einbauchung des ersten Flammrohrschusses.



Völlige Einbauchung des Flammrohres über der Feuerbrücke.



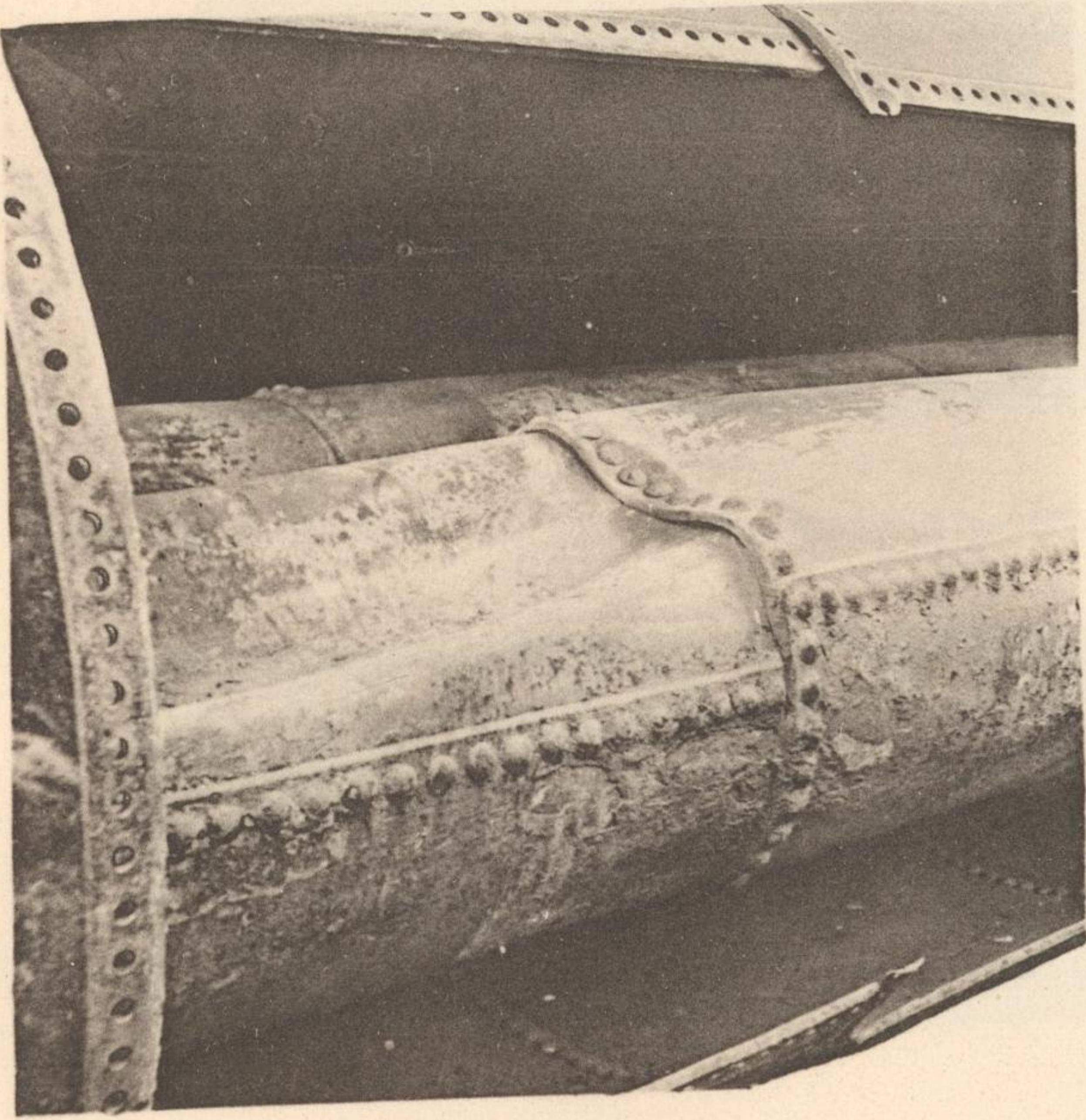
Flammrohreinbauchungen über mehrere Schüsse reichend.



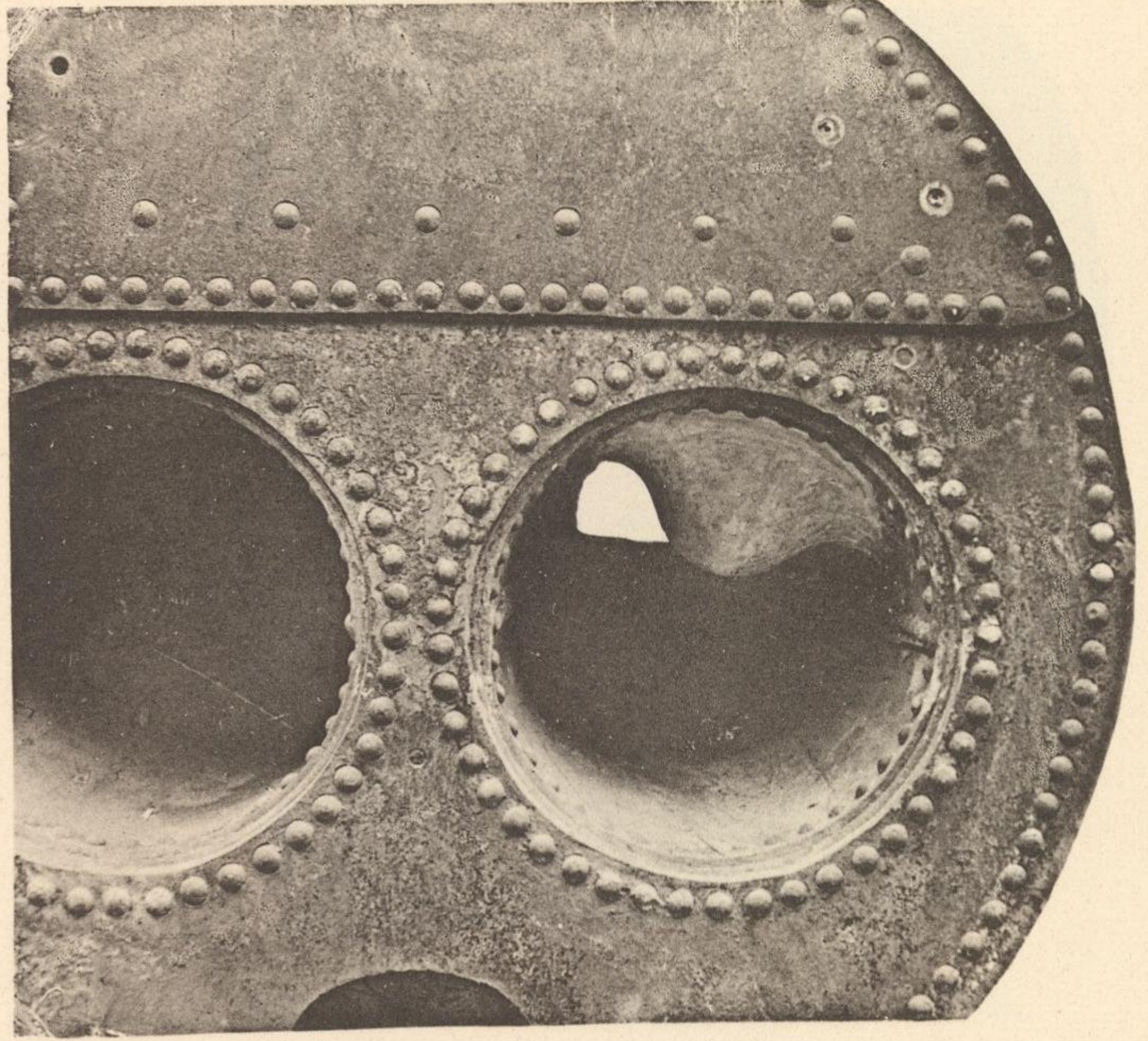


# Formveränderungen.

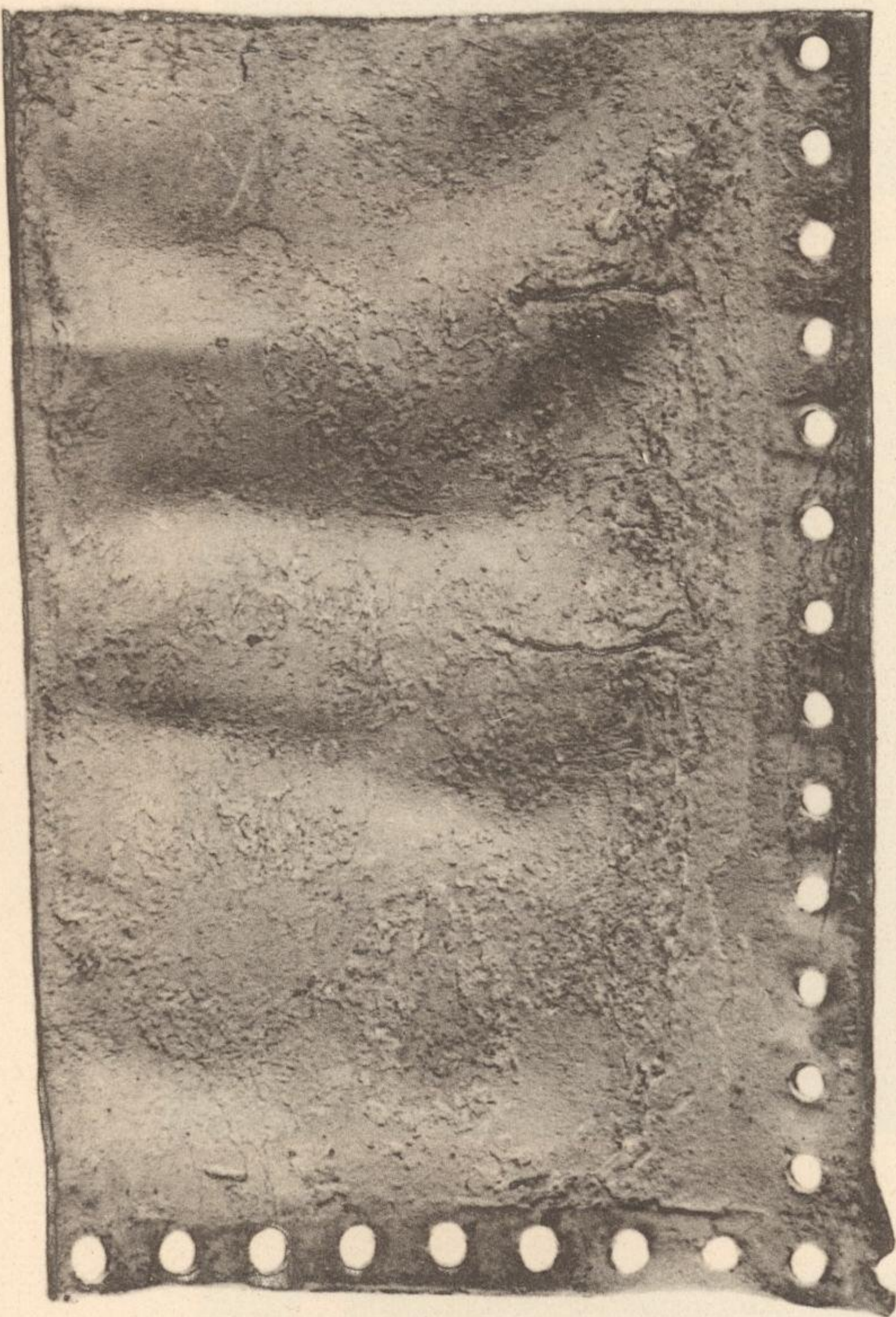
Durch Flammrohrenbauchung erfolgte Trennung der Rundnaht.



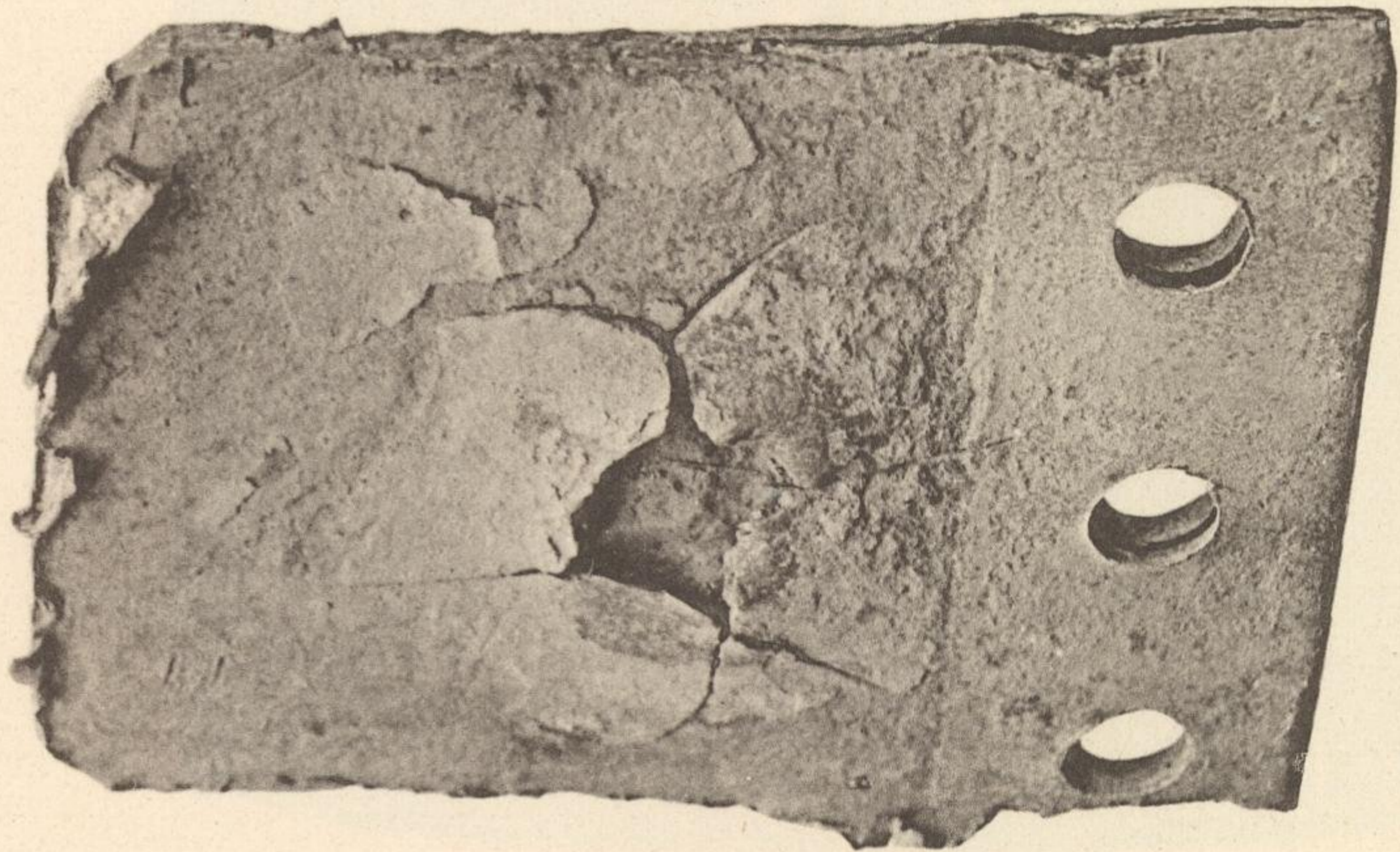
Einseitige Flammrohrenbauchung (13).



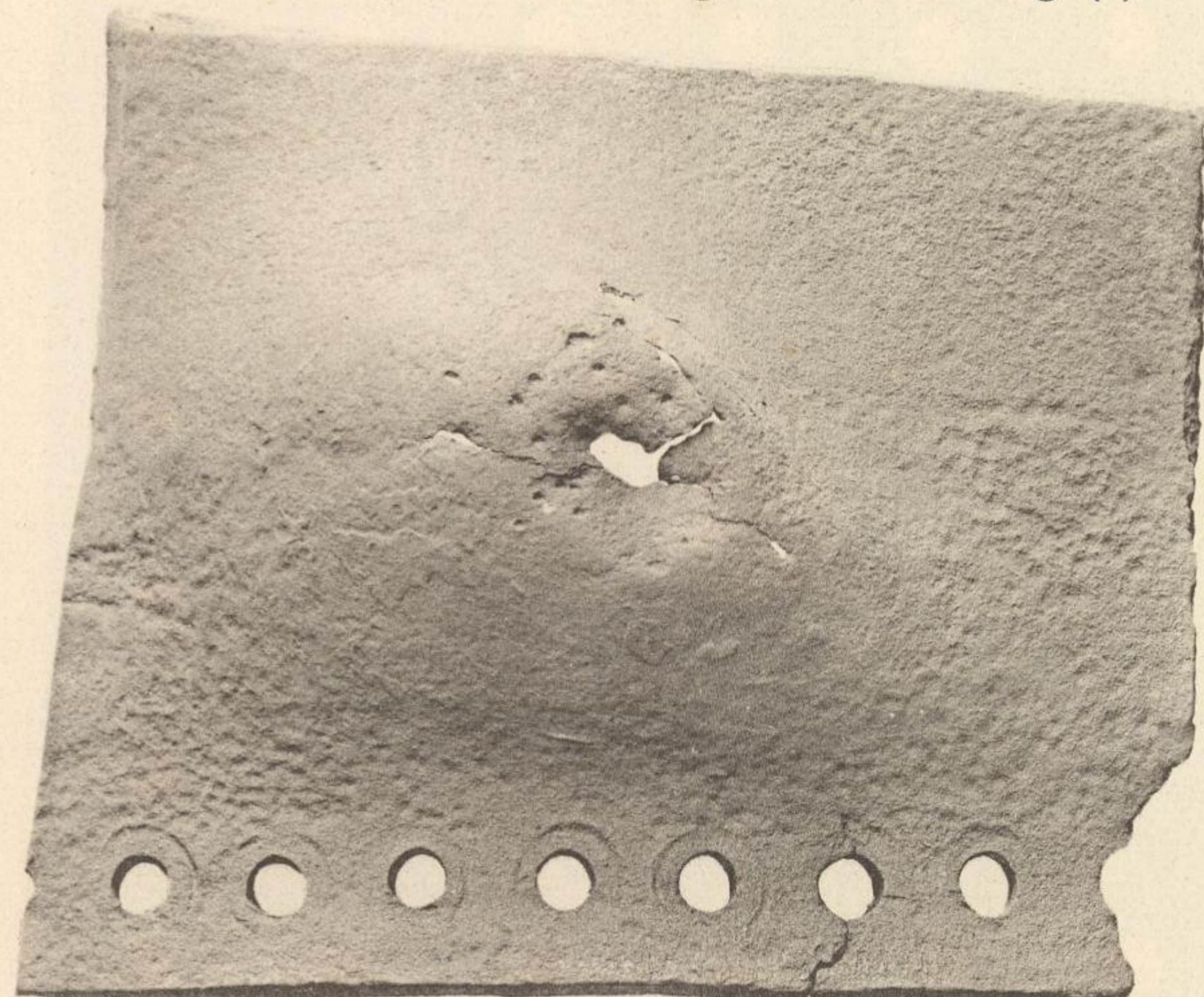
Materialbruch an wellenförmiger Ausbauchung (8 b).



Durchbruch an ausgebauchter Blechtheilung (Blase).



Durchbruch einer sackförmigen Ausbauchung (7).



Bruchstelle an einem eingebauchten Flammrohre (17).

