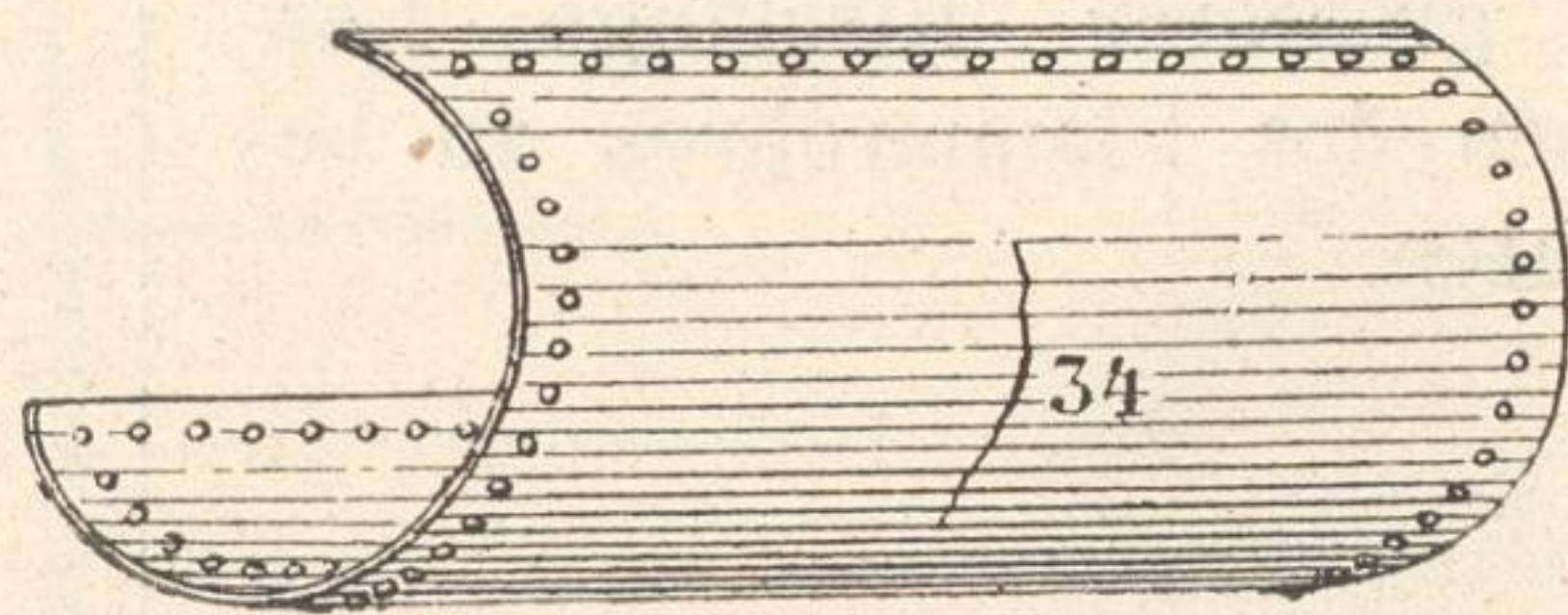


Erscheinungsformen

Ort des Vorkommens

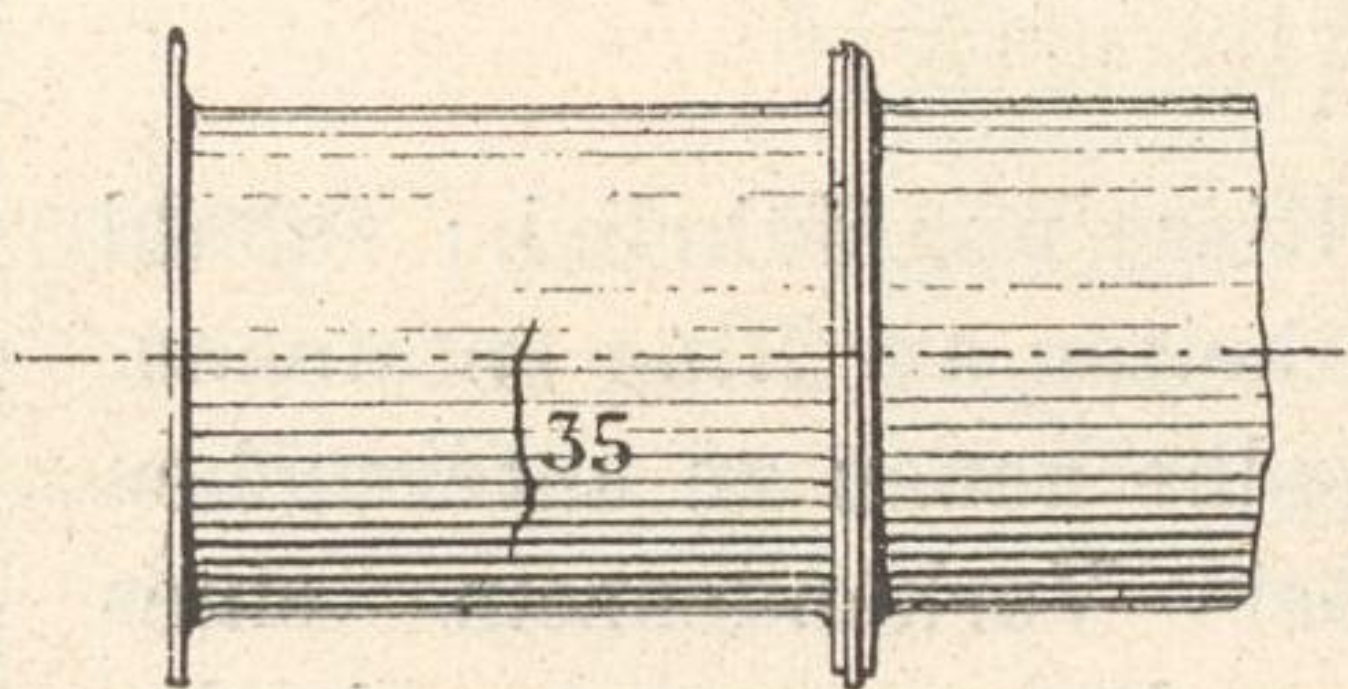
V. Risse in der Kesselwand.

34 und 36 aussen geheizt

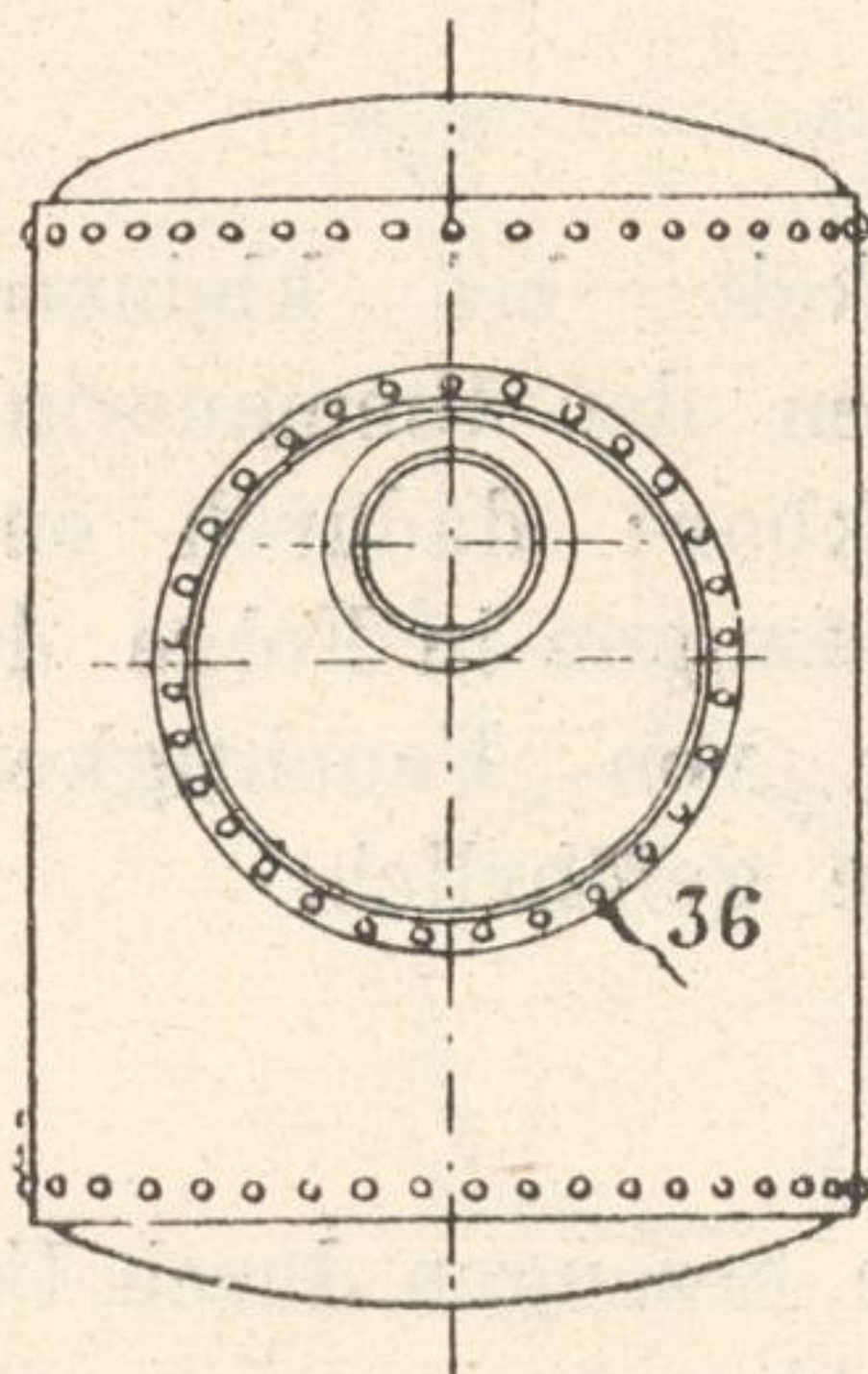


34. An Feuerplatten von Kesseln mit Unterfeuerung aller Arten. Meist als Querrisse auftretend, ohne jede Formveränderung der schadhaften Stelle.

35 innen geheizt



35. An den ersten Schüssen von Flammrohrkesseln, gleichfalls in Form von Querrissen in der Kesselrundung.

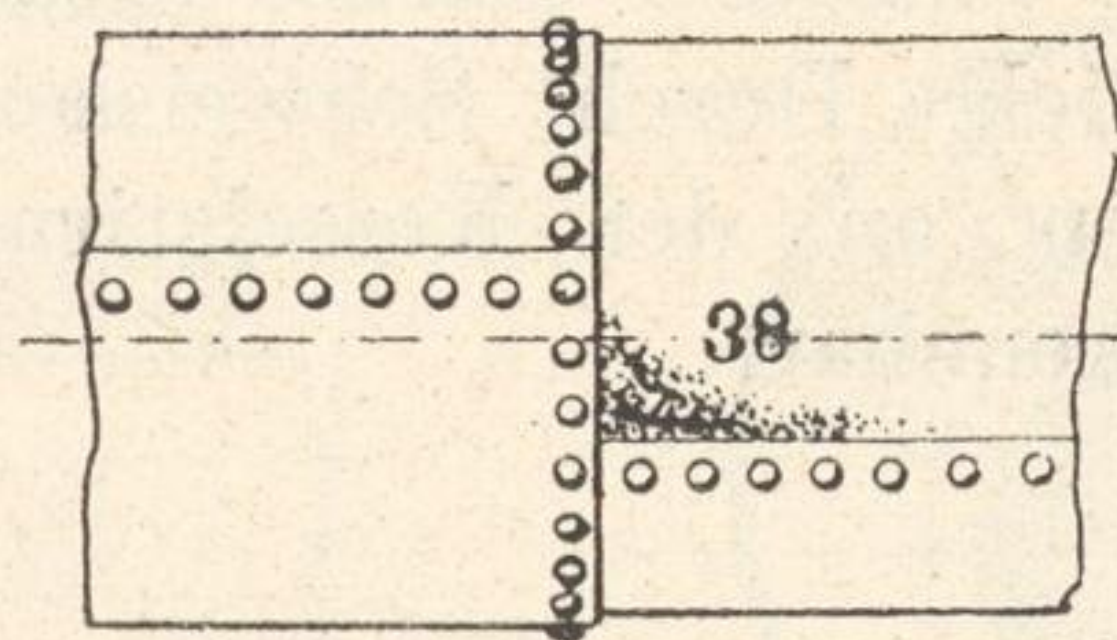
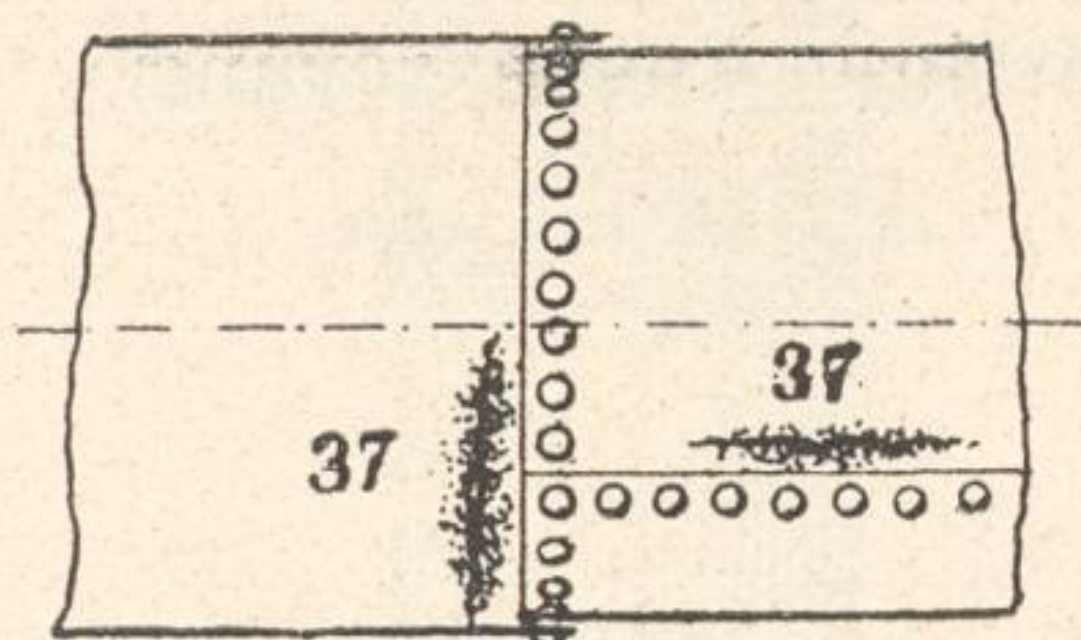


36. An der Verbindungsstelle des Langkessels mit dem Röhrenkessel bei Dupuis-Kesseln am Aussenrande des letzteren.

VI. Risse in Abzehrungs-Furchen.

37 Kessel-Innenseite,

38 Kessel-Aussenseite,

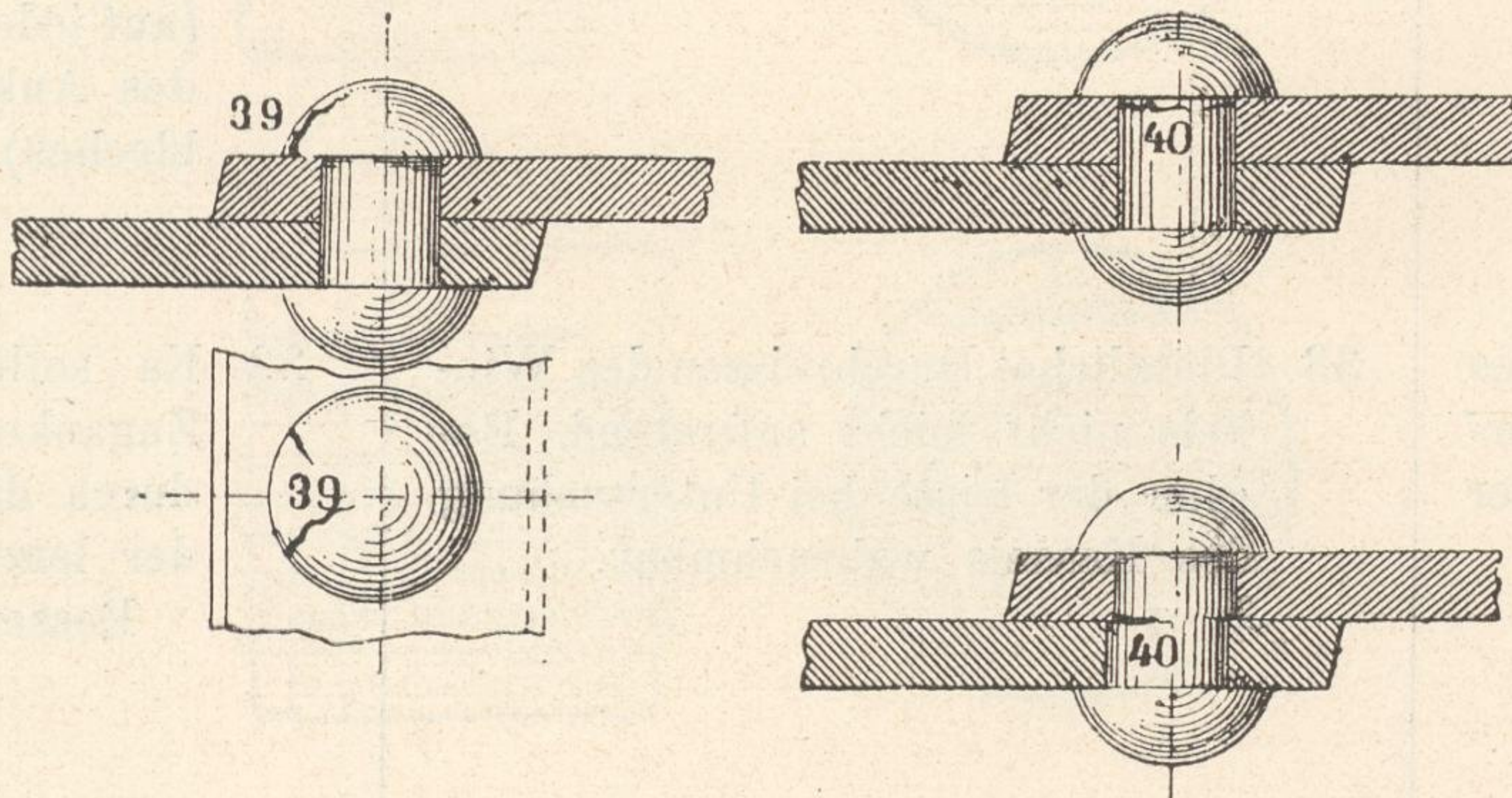


37—38. An den Nähten der Kessel-Innen- und -Aussenseite.

VII. Risse an Nieten.

39 Gerissene Nietköpfe,

40 Gerissene Nietschäfte.



39. Sowohl am Setz- als am Schliesskopf.

40. Querriss durch den Nietschaft unmittelbar unter dem Kopf, sowie am Blechstoss.