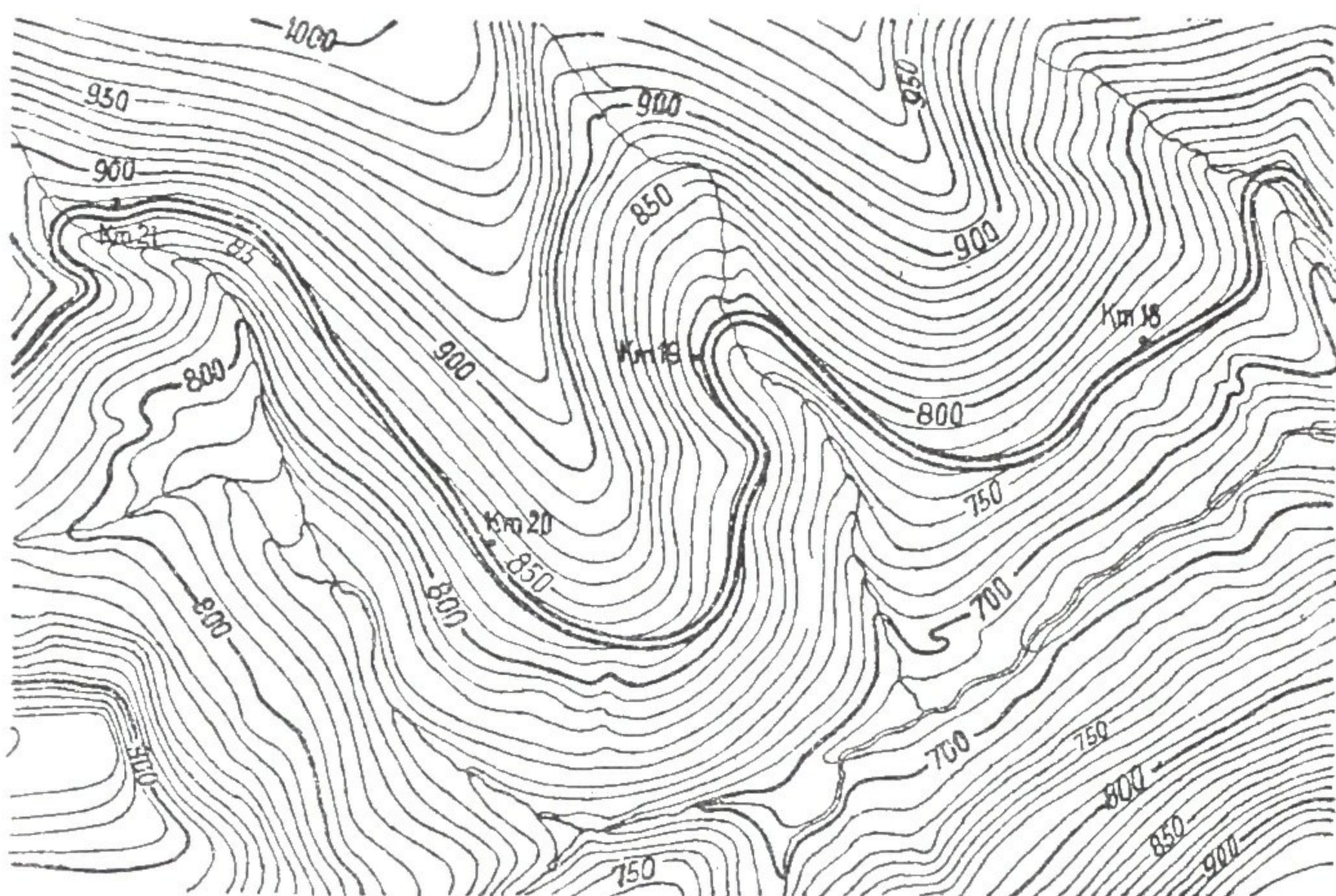


Lageplan 1:25000.



Höhenplan
(Längenprofil)
(10 fach überhöht)

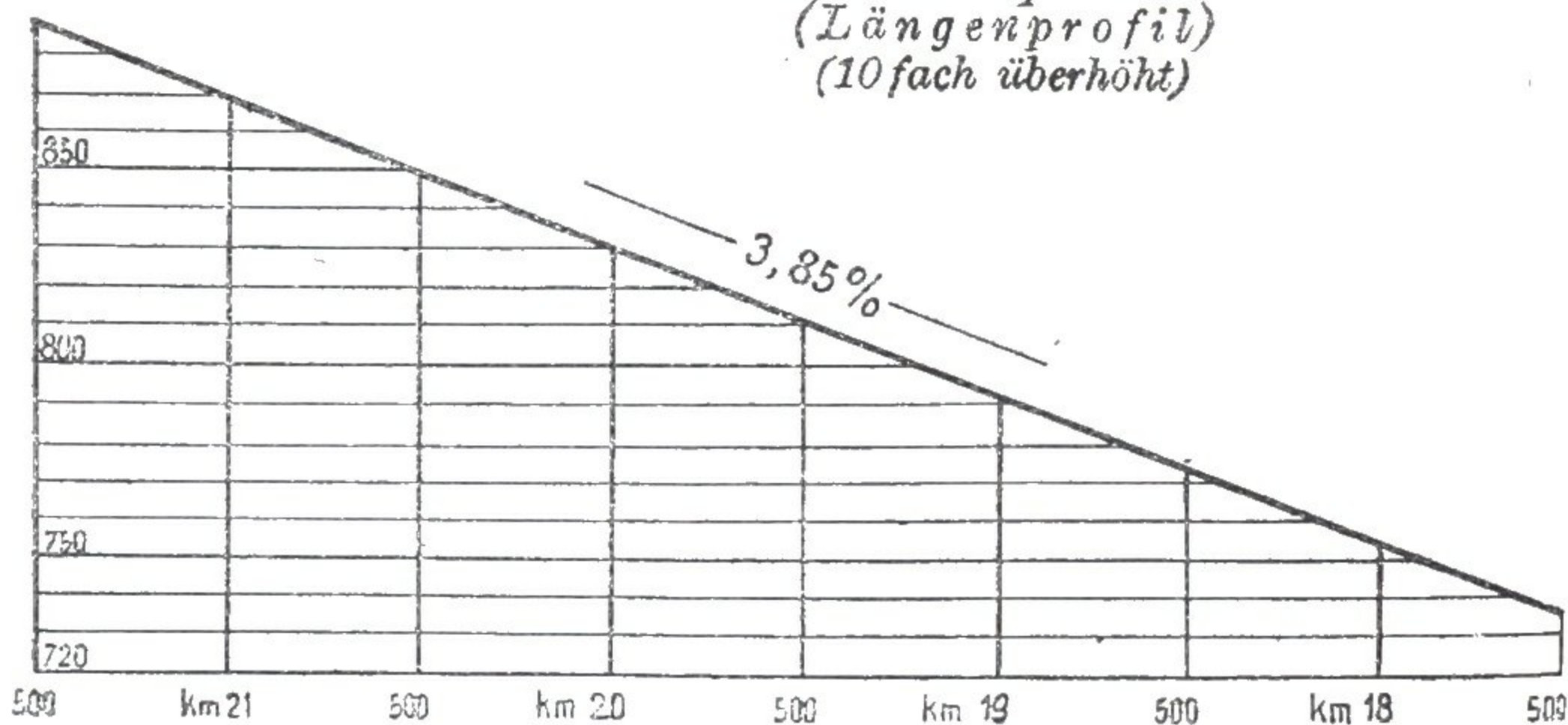
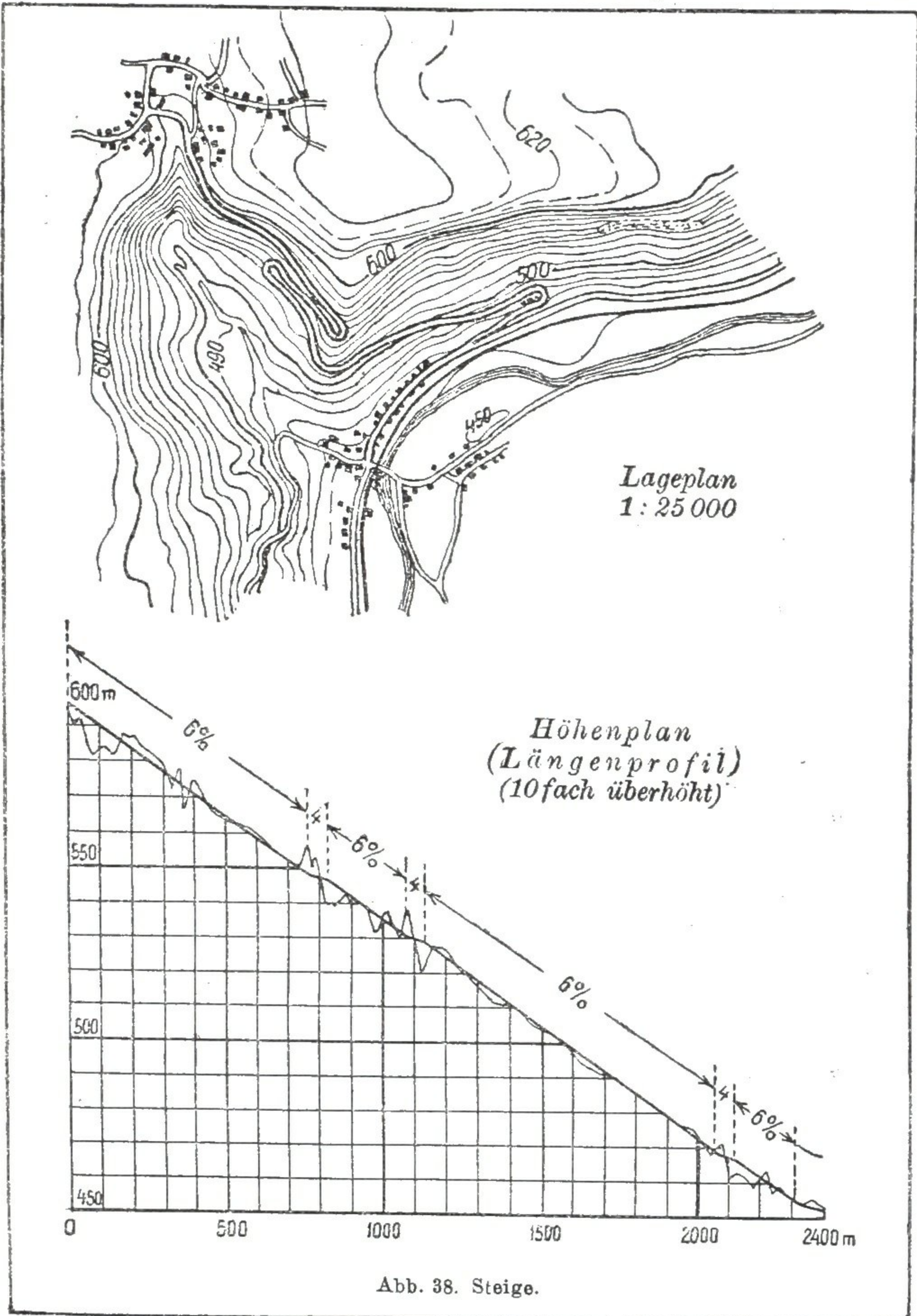


Abb. 37. Steige.

weil damit auch Umfang und Schwierigkeit der Erdarbeiten zunehmen. Stütz- und Futtermauern werden jedoch nur unter besonderen Verhältnissen notwendig sein. Die Zahl sonstiger großer Kunstbauten ist meist nicht erheblich, wenn auch kleine Dohlen und Durchlässe geringerer Weite häufig und bei der meist beträchtlichen Höhe und der entsprechenden Breite der Dämme in ziemlicher Länge notwendig werden. Die Unterhaltung der Steigen ist wegen ihres starken Gefälls, das den Abfluß des Tagwassers sehr begünstigt, einfach und billig.



C. Allgemeine Gesichtspunkte für die technische Trassierung.

Wir setzen hier voraus, daß Anfangs- und Endpunkt eines Straßenzugs ungefähr festgelegt sind. Dies wird bei neu anzulegenden Straßen auf Grund von allgemeinen Erwägungen (S. 59) geschehen sein, während in dem im Berg- und Hügelland häufigen Fall des Ersatzes unzulänglicher bestehender Straßen, besonders solcher mit zu großen Steigungen, durch einen Neubau der Anfangs- und End-