

Abb. 40a. Haus in Dingelsdorf am Bodensee.

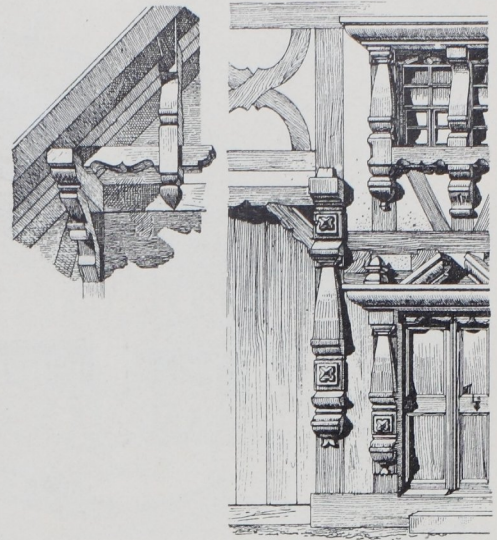


Abb. 40b. Einzelheiten zu Abb. 40a.

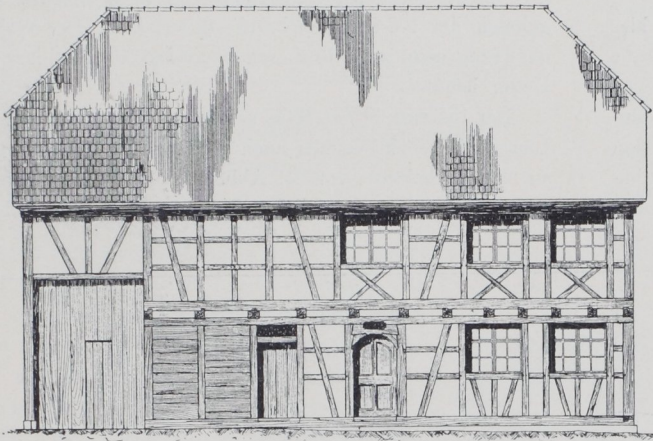


Abb. 41a. Vordere Längsseite.

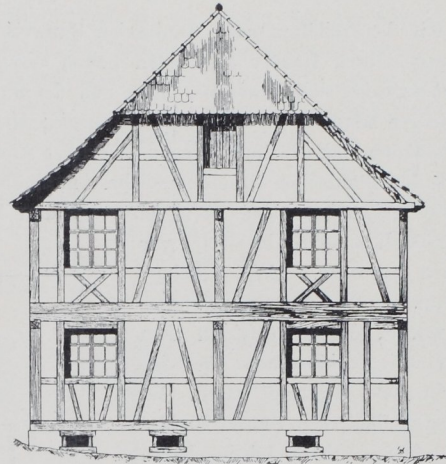


Abb. 41b. Vordere Giebelseite.

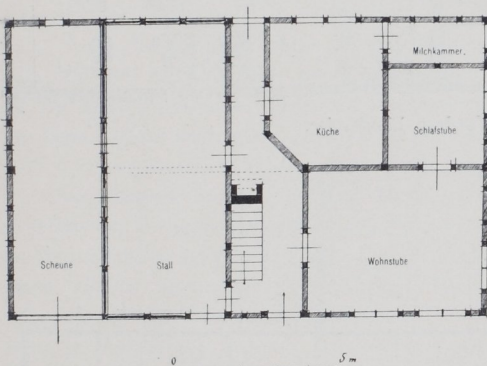


Abb 41c. Erdgeschoß.

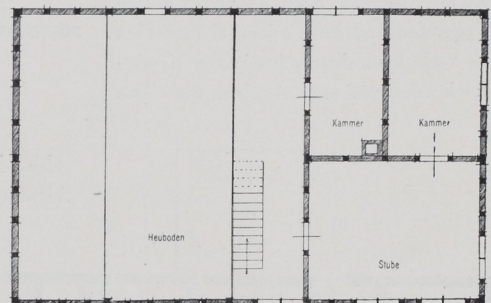
Abb. 41a, 41b, 41c,
41d. Bauernhaus in
Wangen bei Markdorf
(Seekreis).

Abb. 41d. Obergeschoß.

Es handelt sich dabei um jene Grundform, wie sie uns die Abb. 1 vorführt: Einhaus mit hochgelegener Wohnung und daran anschließend Ökonomieräume. Abb. 40 führt uns ein solches Haus am Bodensee vor; die Stellung dieser Gebäude erfolgt mit der Langseite an der Straße.

Neben dieser Grundform finden wir auch auf weiten Strecken Wohnhäuser mit dem Giebel nach der Straße und mit geson-

derten Ökonomiegebäuden; doch scheint diese sogenannte »fränkische« Anlage hier erst spät eingedrungen zu sein. Nirgends treffen wir »abgeschlossene« Höfe, und die Ökonomiebauten sind häufig parallel zur Straße gestellt, manchmal auch dem Wohnhaus gegenüber, an der anderen Seite der Landstraße.

Auch die Dorfanlage ist insofern verschieden von der-