

Abb. 22. Grundriss.

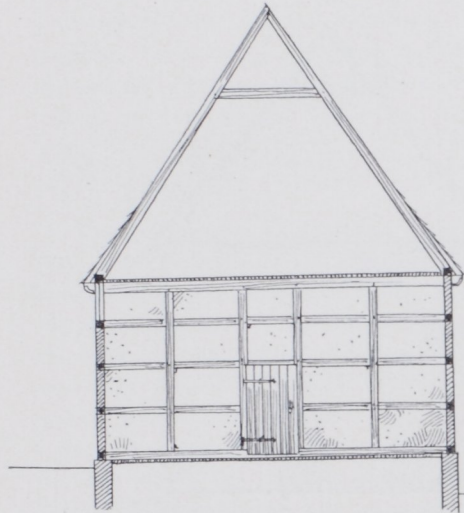


Abb. 23. Querschnitt.

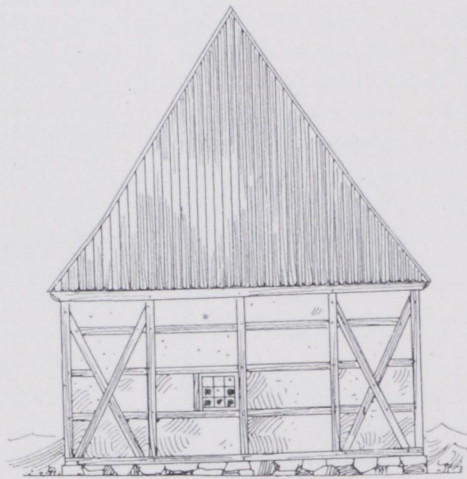


Abb. 4. Giebelansicht.

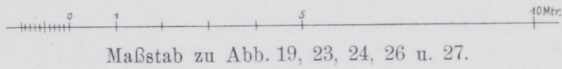


Abb. 25. Grundriß.

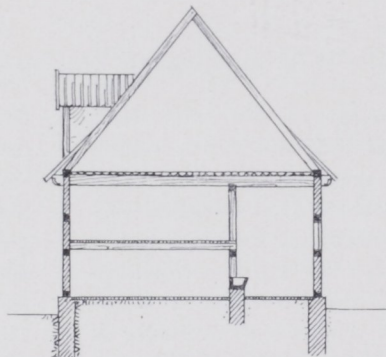


Abb. 26. Querschnitt.

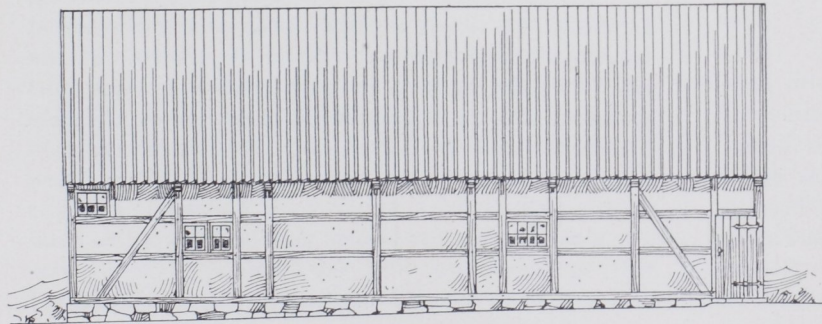


Abb. 27. Längsansicht.

Abb. 22—27. Haus Alpe bei Benninghausen, Kr. Lippstadt.
22—24 Stall. 25—27 Schweinestall.

Firstluke, die »Ulenflucht«. Neben den freien Endigungen der Windfedern über Dach, die als Pferdeköpfe oder mit anderen Umrißlinien ausgeschnitten sind, findet sich im Minden-Ravenbergischen ein in den Hahnenbalken eingezapfter Firststiel, »Freias Rocken«, der die Öffnung in zwei Nasenlöcher teilt.

Die Utlucht wird nach außen durch das »Heck«, nach innen durch ein meist vierflügeliges Tor, die »Ennendör«, abgeschlossen. Im Hintergrunde der Deele liegt auch hier die Herdstelle. Bei dem Wilkinghofe ist der Fußboden rings um die Herdstelle mit mosaikartigem Pflaster aus Wesergeschieben, der übrige Teil der Deele aber mit Lehm Schlag befestigt. Die Fachwände der Außenwände sind in den unteren Fachen mit gebrannten Ziegeln, im übrigen mit Lehm- oder Torfziegeln ausgesetzt. Bei den Fachen der Innenwände ist durchweg Flechtwerk mit Lehmewurf verwendet. Firste und Grate der mit Roggenstroh gedeckten Dächer sind mit breiten Eichenholzschildeln, durch Strohputzen oder Heideplaggen gesichert. Bei den Häusern ohne Schornstein, z. B. dem Wilkinghofe, ist etwa 2 m über dem Herde ein Rahmen als Rauchbühne angebracht. In der Hohwand ist ein Guckfenster sowie

ein Mund und ein Rauchloch für den Anschluß des Stubenofens vorgesehen. Die sonst übliche Dreiteilung des Wohnteiles mit zwei Stuben und einer Kammer über dem etwas in den Boden eingeschnittenen Keller ist gleichfalls durchgeführt.

Ähnliche Bauart zeigen die Bauernhäuser im Kreise Melle und Osnabrück, sowie im alten »Amsvariens«, dem Lande von der Bever, d. i. der Bezirk von Emsbüren, in der Grafschaft Lingen und in der Grafschaft Bentheim. Ihre Einrichtung wird sehr gut durch ein zurzeit in der Sammlung der Vereins für Geschichte und Altertumskunde zu Münster aufgestelltes, seinerzeit von Baurat Honthumb für den archäologischen Kon-