

Abb. 1. Murrhardt. Wohngeschoss.

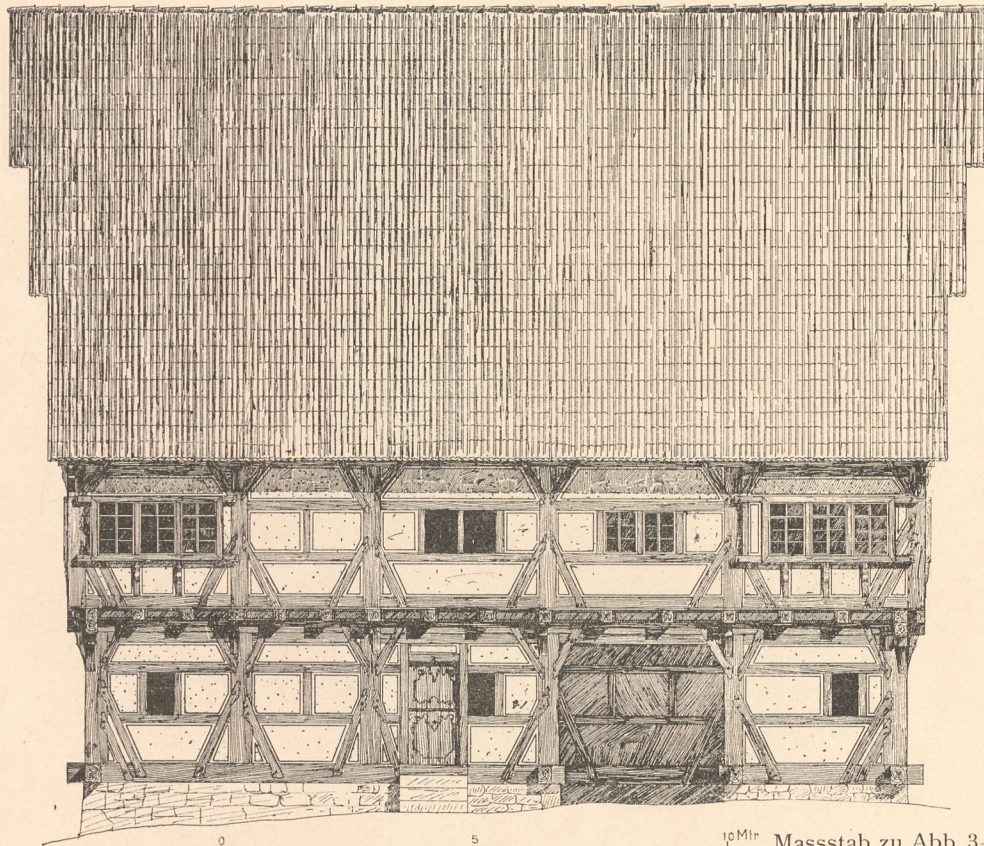


Abb. 3. Sindelfingen. Längsansicht.

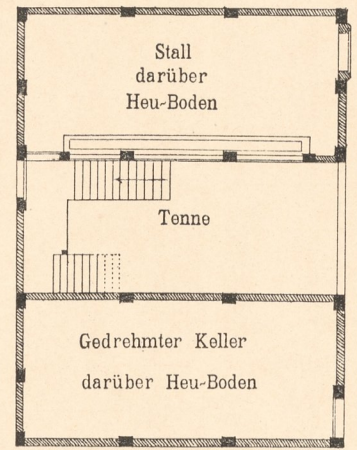


Abb. 2. Murrhardt. Erdgeschoss.

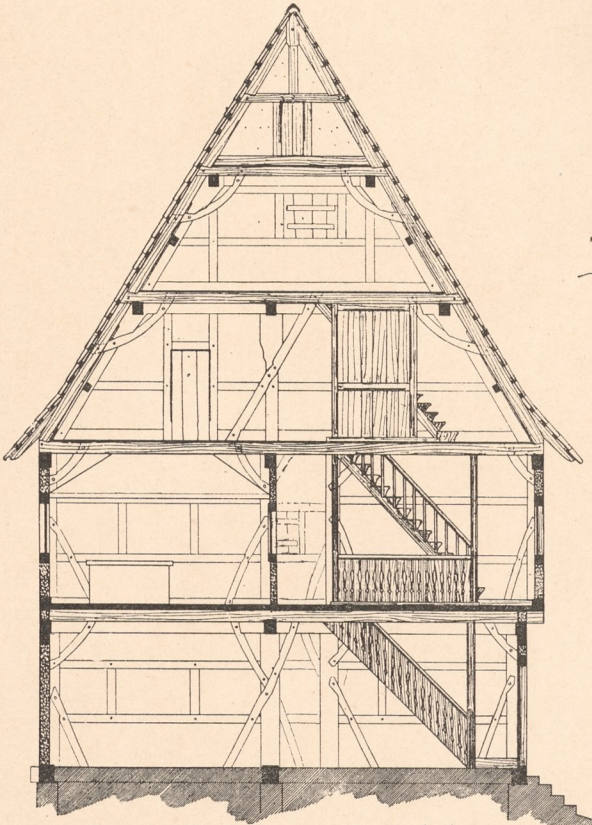


Abb. 4. Sindelfingen. Querschnitt.

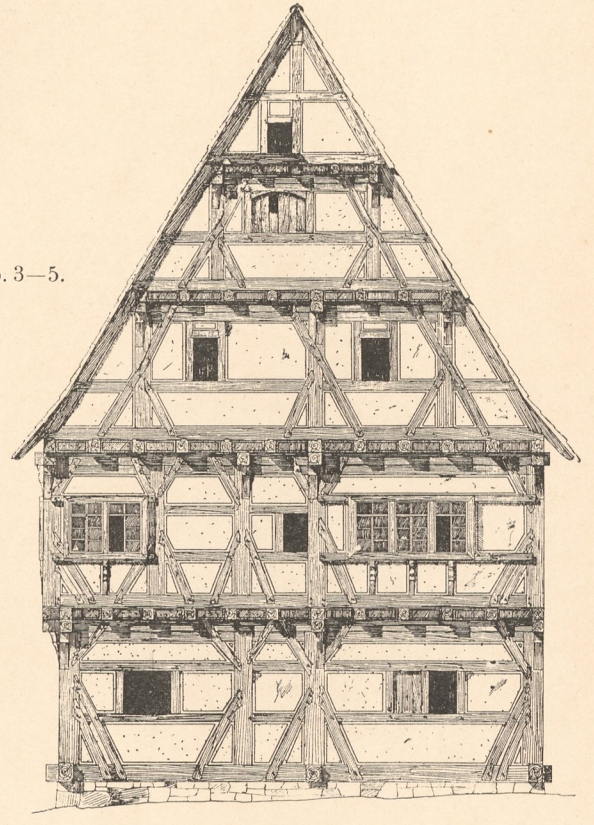


Abb. 5. Sindelfingen. Giebelansicht.

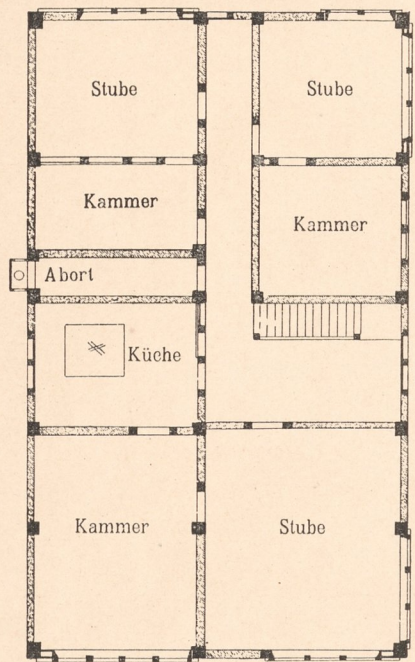


Abb. 7. Sindelfingen. Obergeschoss.

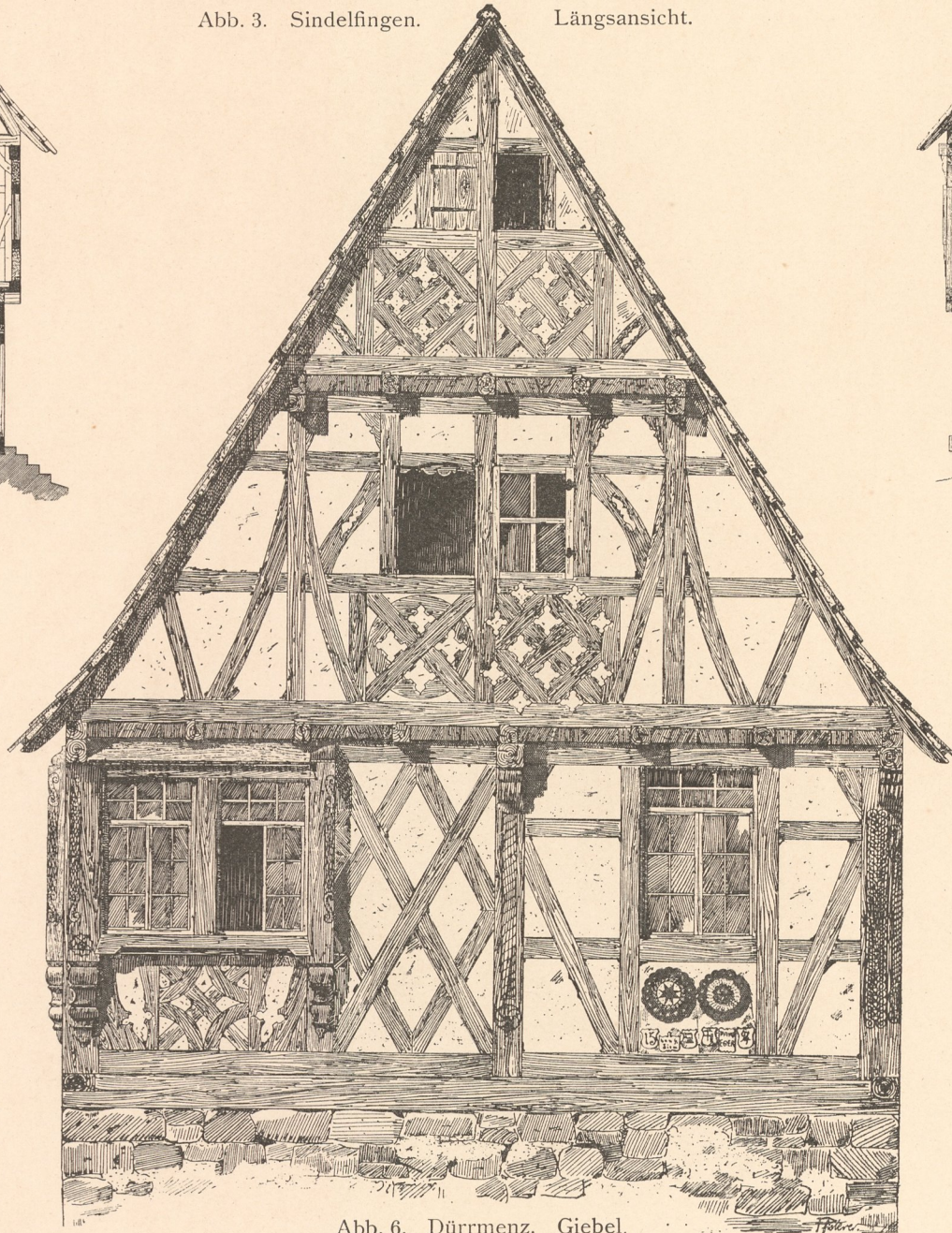


Abb. 6. Dürrmenz. Giebel.

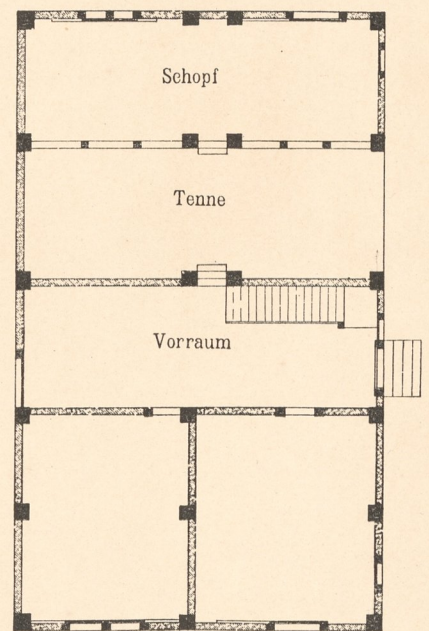


Abb. 8. Sindelfingen. Erdgeschoss.

Masstab zu Abb. 7 u. 8.



Abb. 9. Murrhardt. Längsansicht.

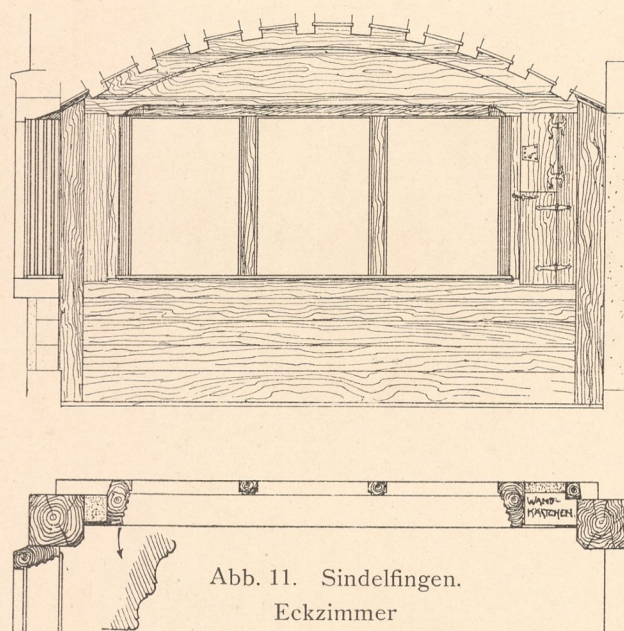


Abb. 11. Sindelfingen.  
Eckzimmer  
mit Holztonnengewölbe.

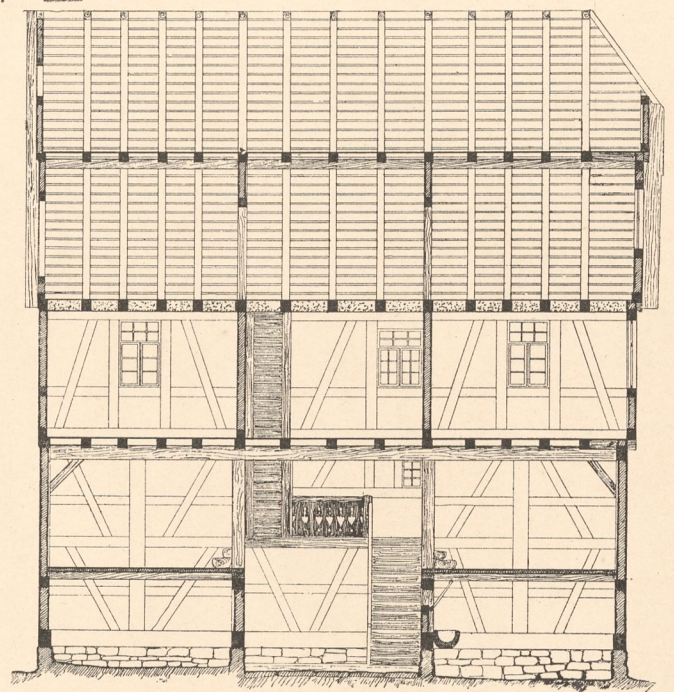


Abb. 10. Murrhardt. Längsschnitt.

Aufgen. u. gez. von F. Eble und O. Pfisterer.

Zinkhochätzung von Albert Frisch, Berlin W.

Verlag von Gerhard Kühtmann, Dresden.

Inventar  
Abt. E  
Nr. 1204

