

Abb. 4. Ahle, Querschnitt durch die Deele.

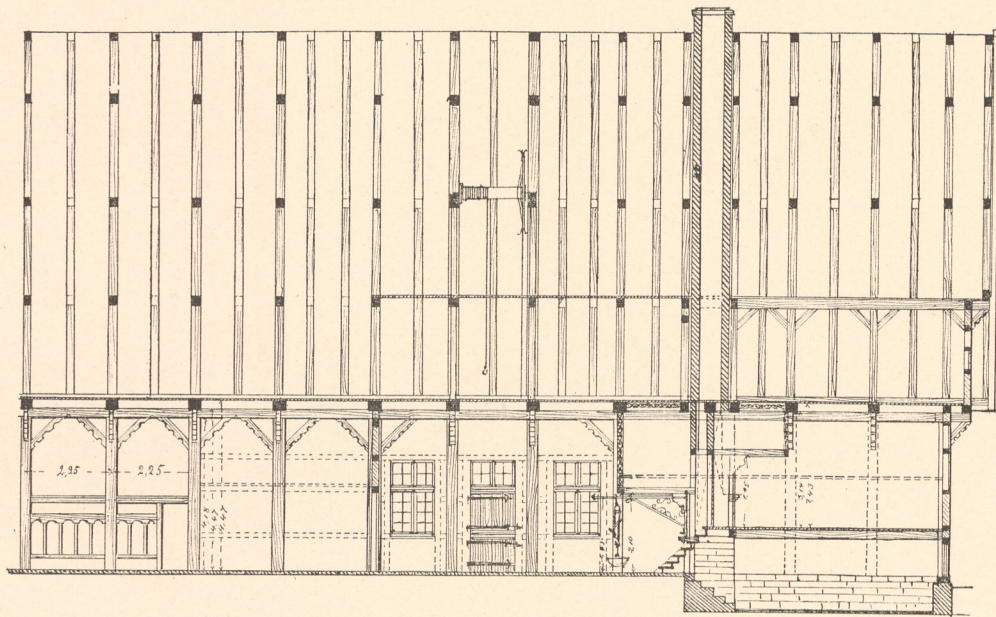


Abb. 1. Bispinghof, Längenschnitt.

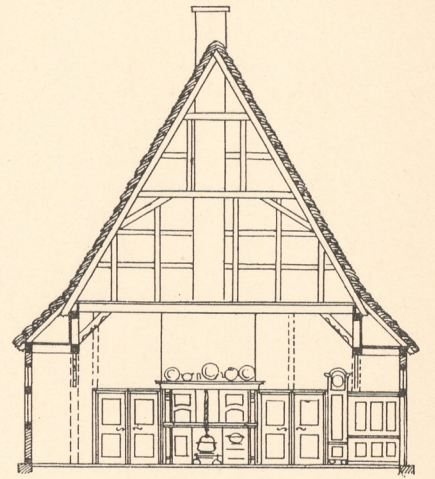
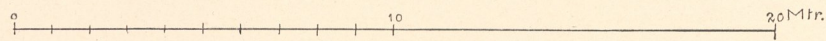


Abb. 5. Ahle, Querschnitt durch die Küche.

Abb. 4—8. Pachthof Gross-Donselmann Bauernschaft Ahle, Gemeinde Heck, Kreis Ahaus (Besitzer Frhr. v. Oer).



Massstab für alle Abbildungen.

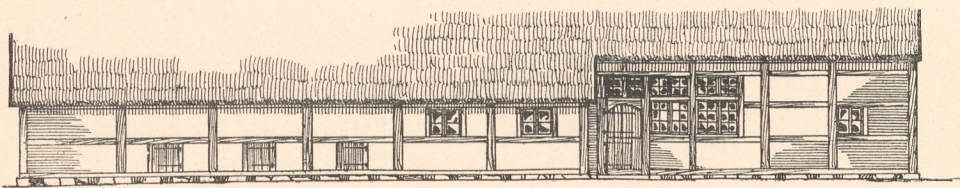


Abb. 6. Ahle, Seitenansicht von Nordwesten.

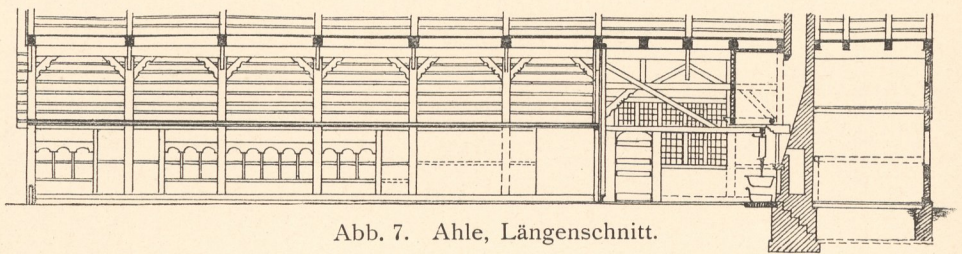


Abb. 7. Ahle, Längenschnitt.

Abb. 1—3. Gemeinde Nordwalde

Bispinghof Kreis Burgsteinfurt.

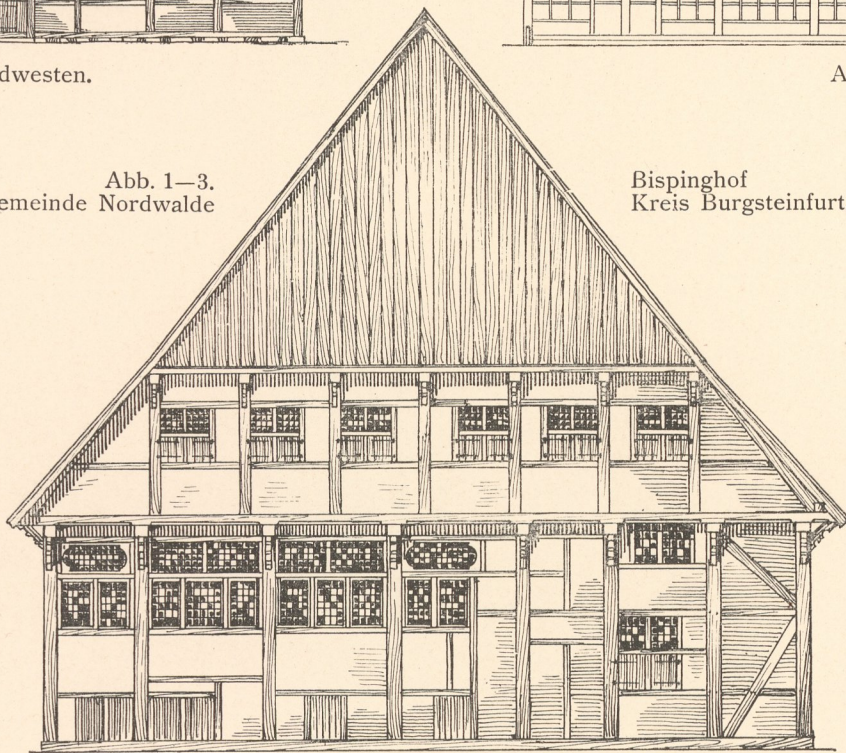


Abb. 2. Bispinghof, Nordostgiebel.

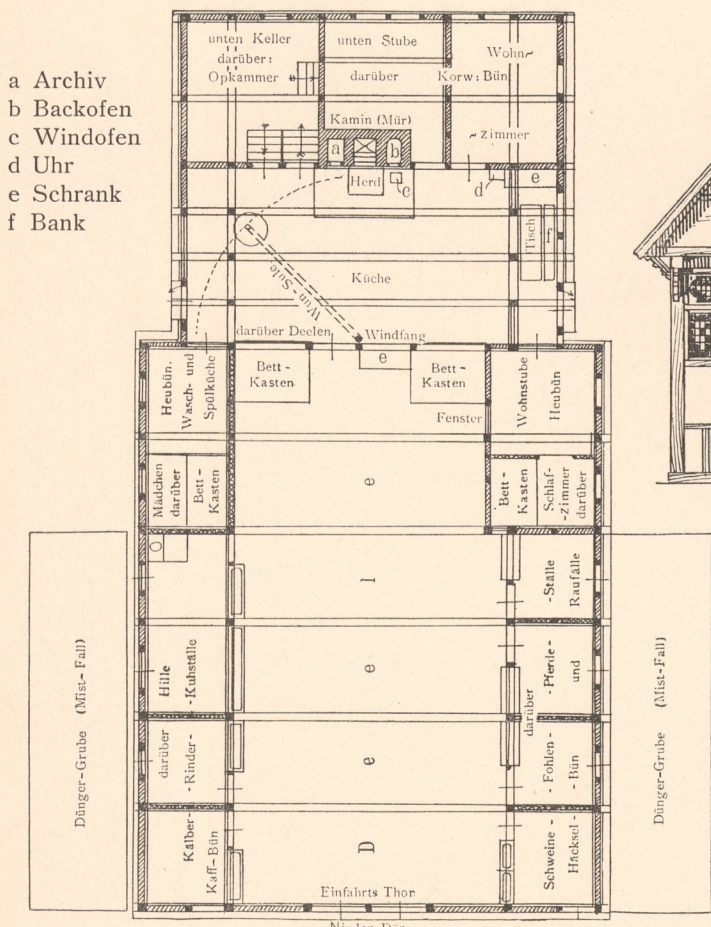


Abb. 8. Ahle, Grundriss.

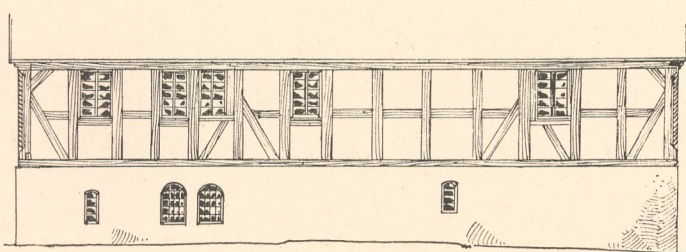


Abb. 9. Haus Schupers, Seitenansicht.

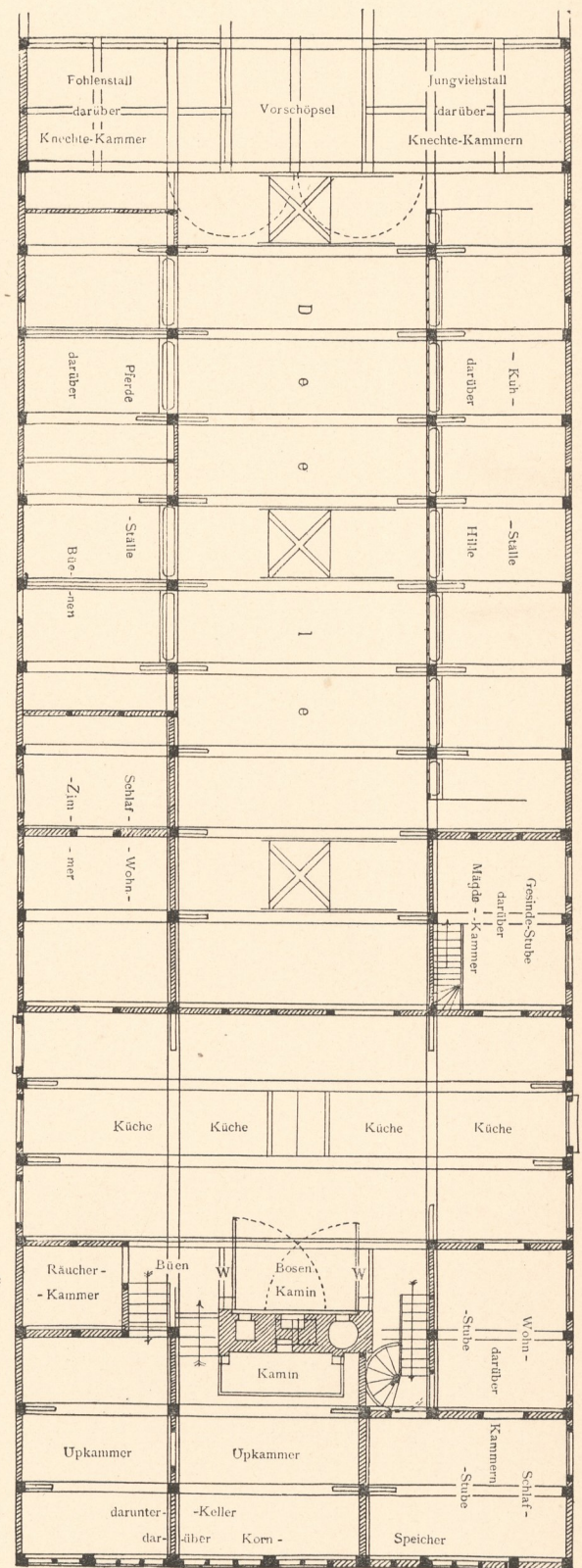


Abb. 3. Bispinghof, Grundriss.

Abb. 9—11. Bauern-Besitzer Raht Kreis Olpe.

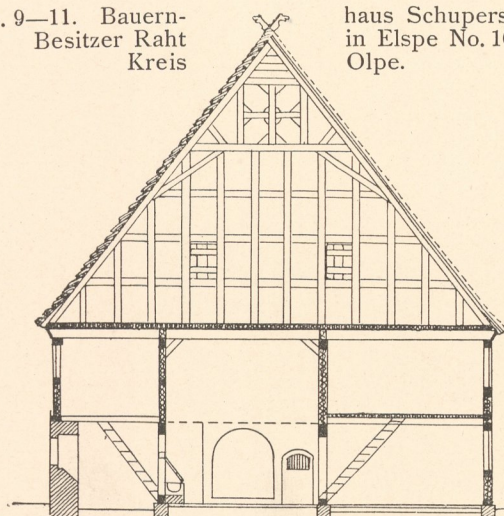


Abb. 11. Haus Schupers, Querschnitt.

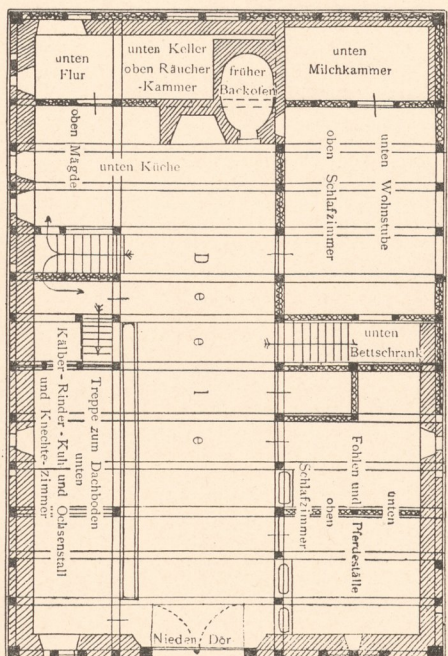


Abb. 10. Haus Schupers, Grundriss.

- a Archiv
- b Backofen
- c Windofen
- d Uhr
- e Schrank
- f Bank

Zinkhochätzung von Albert Frisch, Berlin W.

Inventar
Abth E
Nr. 1204

Verlag von Gerhard Kühtmann, Dresden.

