

Abb. 2. Haus Warneke in Bödexen. Längenschnitt.

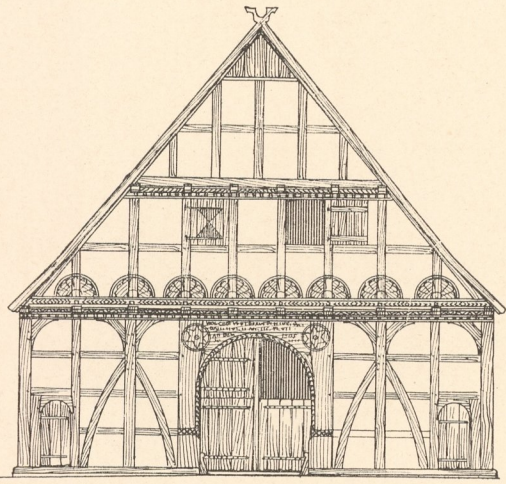


Abb. 1. Haus J. Warneke in Bödexen, Kreis Höxter. Ansicht von Süden.

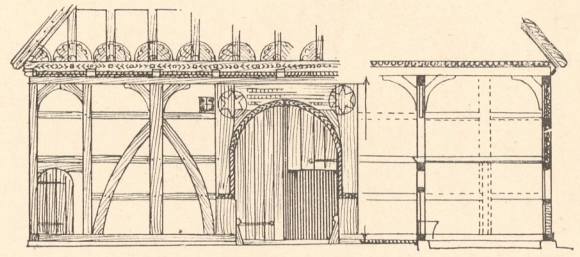


Abb. 5. Doppelhaus Meiners und Grote in Bödexen. Strassenansicht. Schnitt.

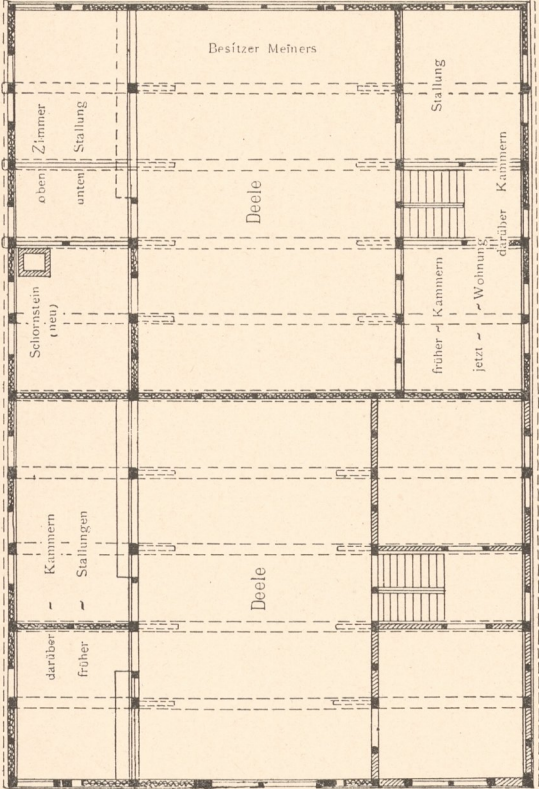


Abb. 4. Doppelhaus Meiners und Grote.

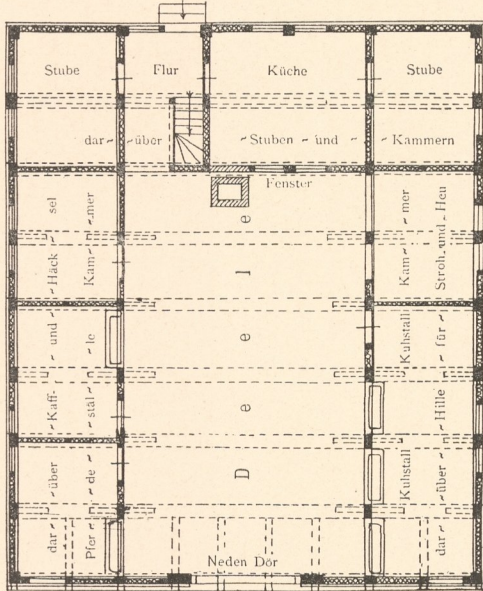


Abb. 3. Haus Warneke in Bödexen.

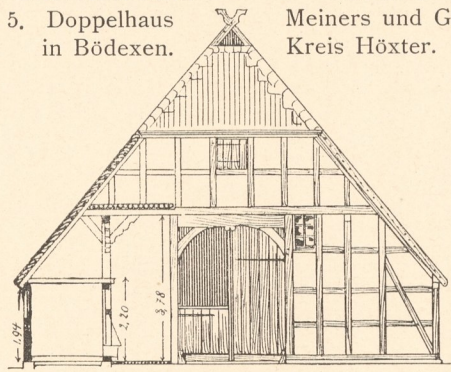


Abb. 6. Bauernhaus in Rahden, Kreis Lübbecke. Querschnitt. Südansicht.

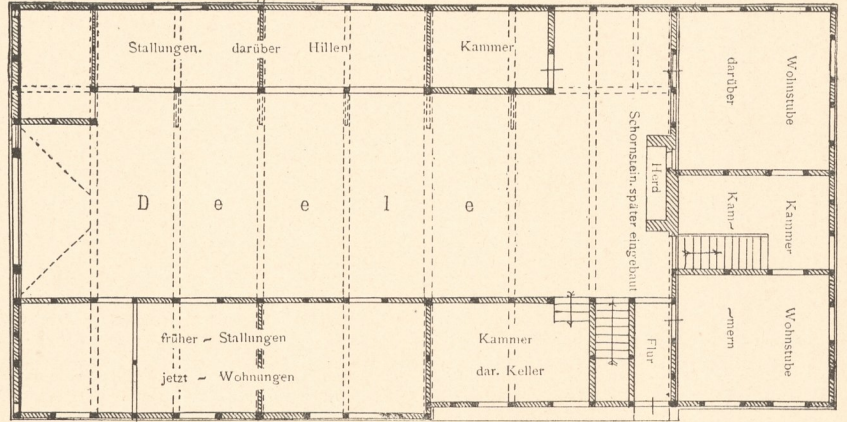


Abb. 7. Bauernhaus in Rahden.

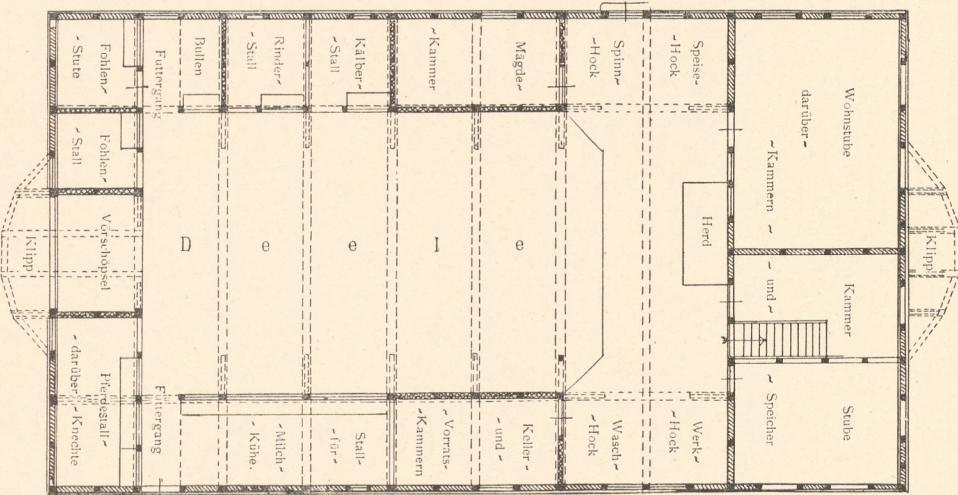


Abb. 8. Wilkinghof in Rahden, Kreis Lübbecke.

Abb. 9—11. Valepagenhof bei Delbrück, Kreis Paderborn. 1579.

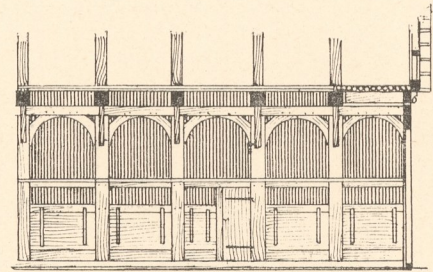


Abb. 9. Valepagenhof. Längenschnitt.

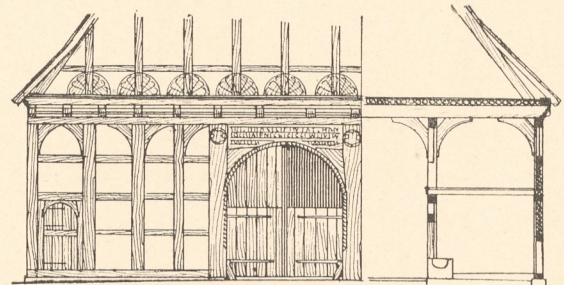


Abb. 10. Valepagenhof. Giebelansicht. Querschnitt.

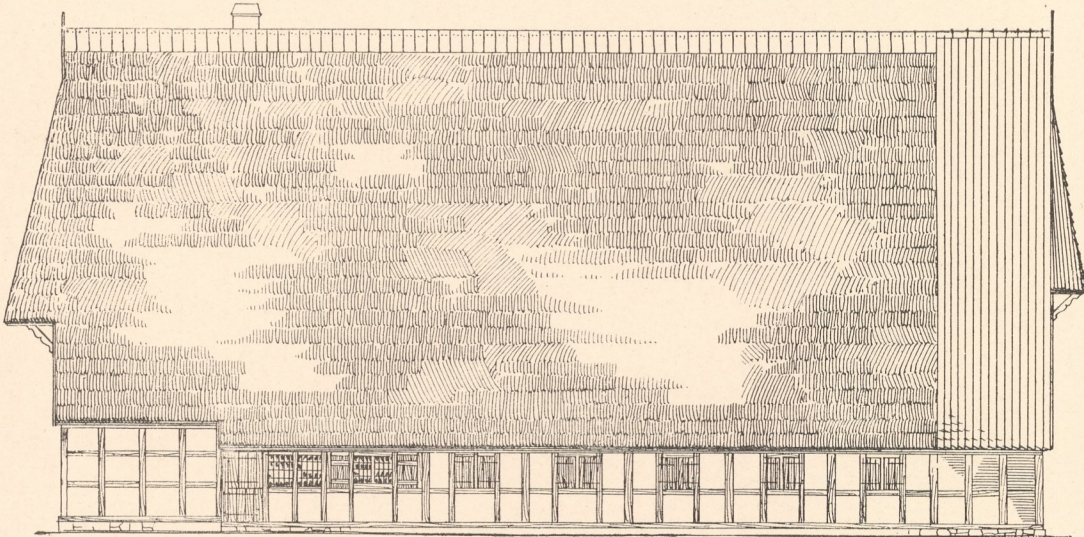


Abb. 12. Bauernhaus in Neesen. Südansicht.

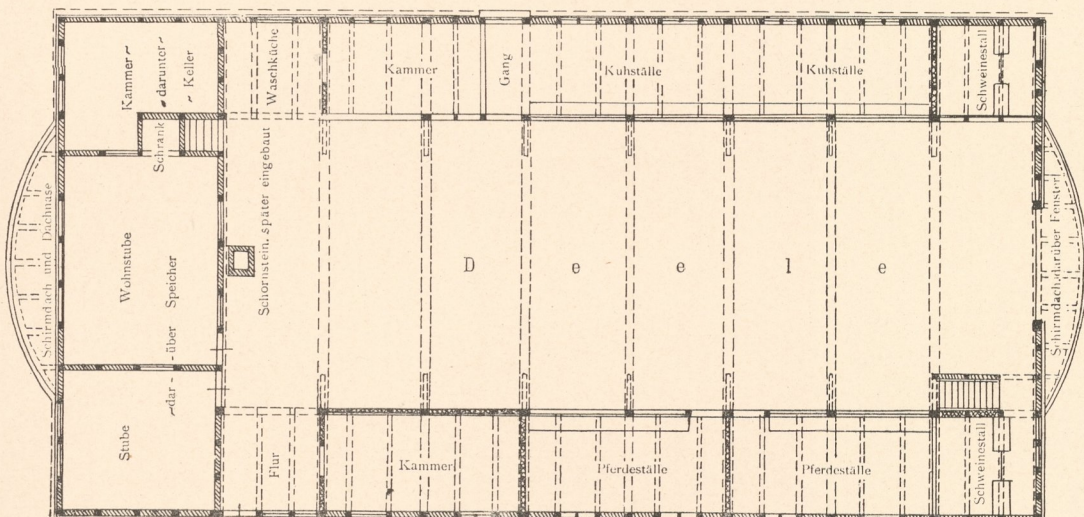


Abb. 13. Bauernhaus von 1613 in Neesen, Kreis Minden.

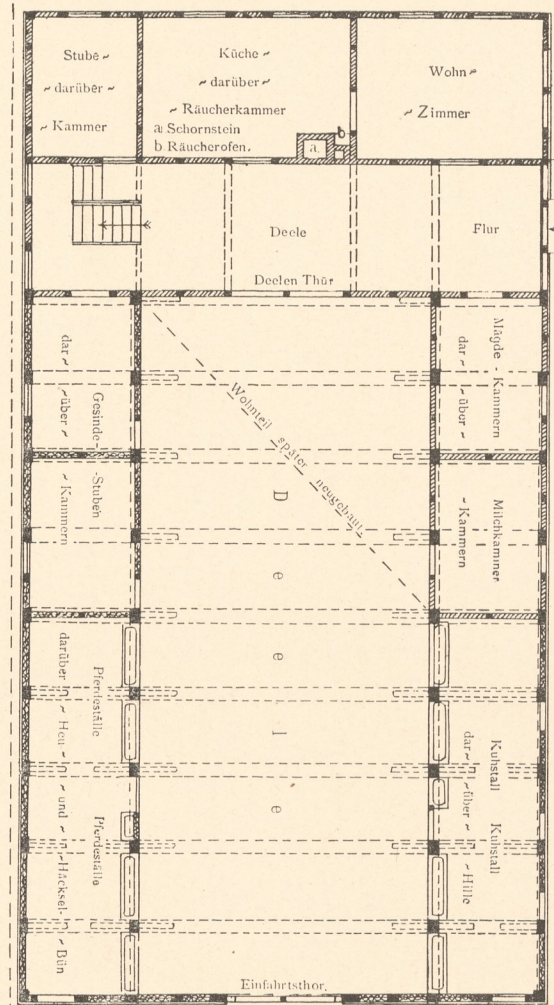


Abb. 11. Valepagenhof. Grundriss.

2,0 Mtr.

Massstab für alle Abbildungen.

Zinkhochätzung von Albert Frisch, Berlin W.

Inventar
Abt. E
Nr. 1204

Verlag von Gerhard Kühtmann, Dresden.

