

Abb. 1. Bauernhaus auf der Ostseeinsel Barsö, Kreis Apenrade. Südansicht.

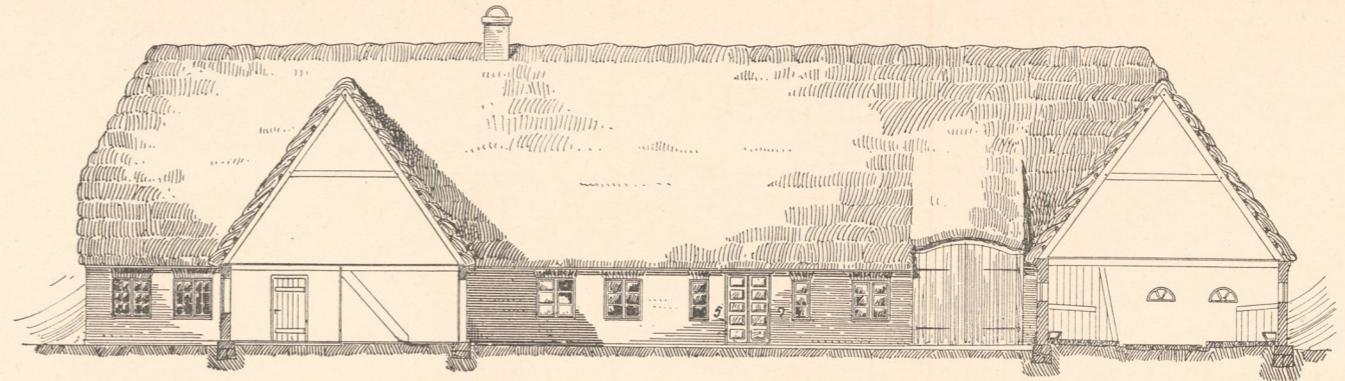


Abb. 16. Bauernhaus in Barsmark, Kreis Apenrade. Schnitt C D.

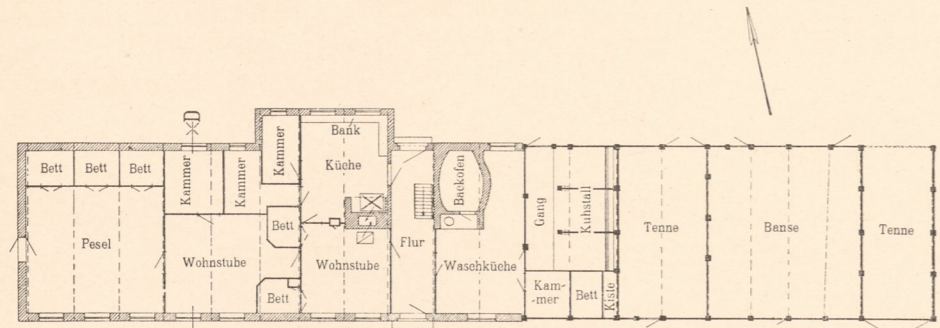


Abb. 2. Bauernhaus auf Barsö. Grundriss.

Masstab zu Abb. 2, 8, 14 u. 17.

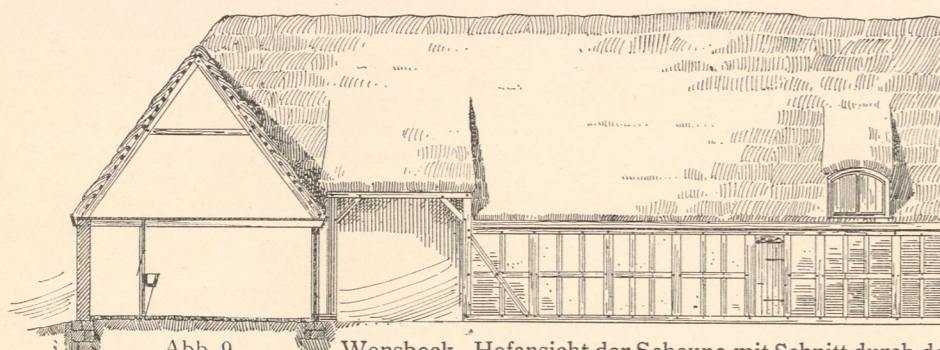


Abb. 9. Wonsbeck. Hofansicht der Scheune mit Schnitt durch den Pferdestall.

Masstab zu Abb. 1, 3, 4, 5, 6, 7, 9, 15 u. 16.

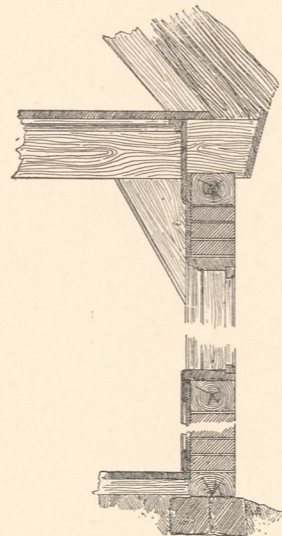


Abb. 13. Wonsbeck. Fenster- und Gesims-Detail. 1:30.

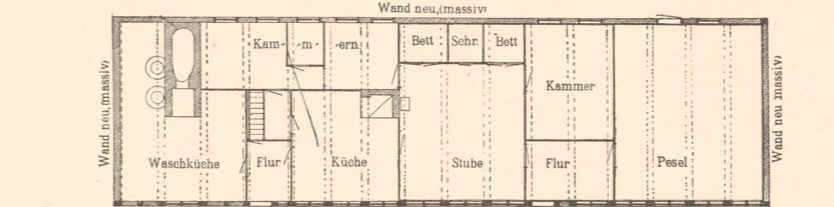


Abb. 8. Hof in Wonsbeck. Wohnhaus.

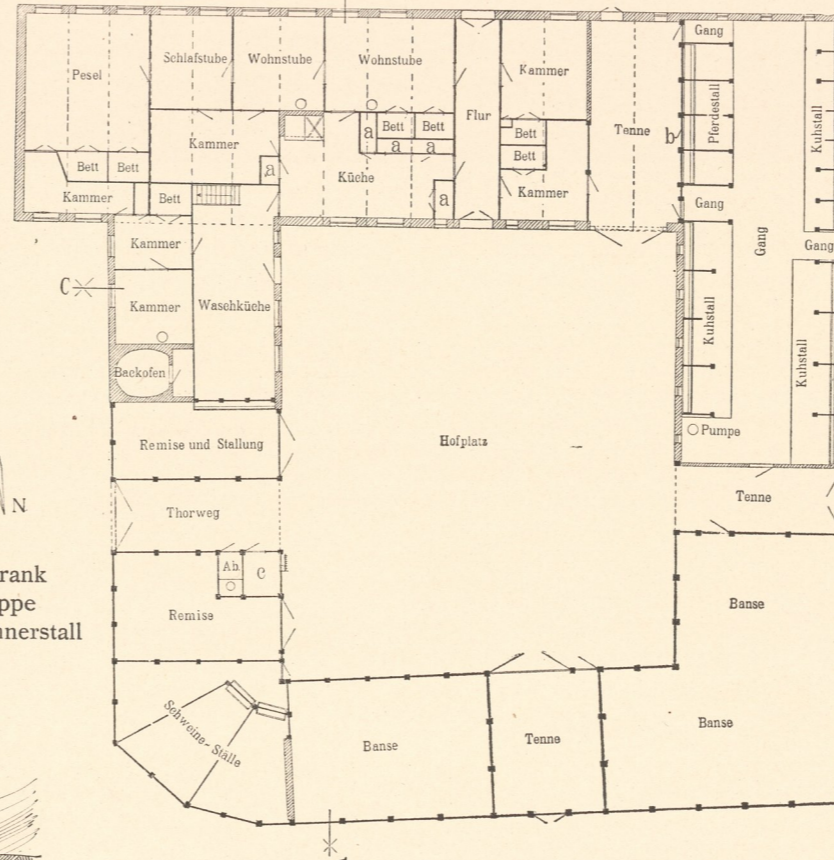


Abb. 14. Bauernhaus in Barsmark, Kreis Apenrade. 1:300.

a. Schrank
b. Klappe
c. Hühnerstall

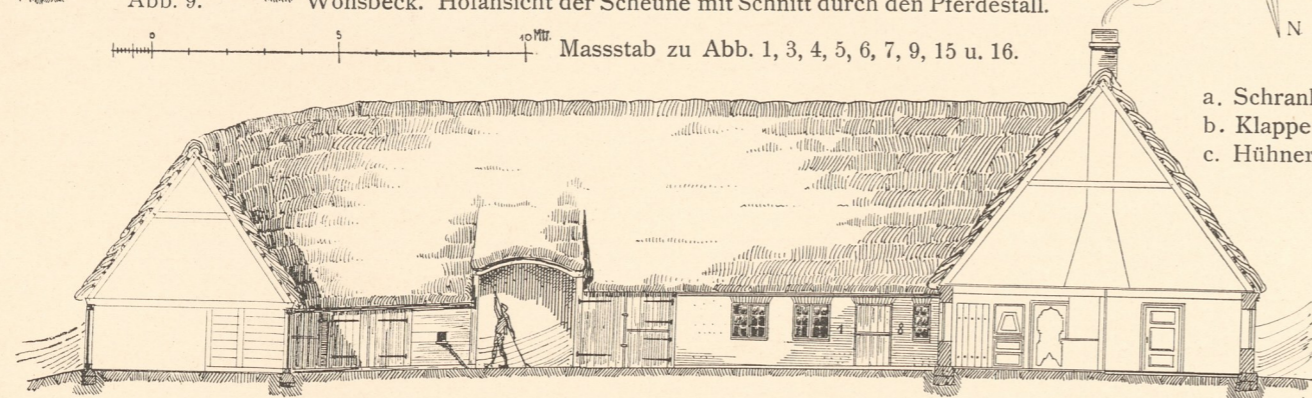


Abb. 15. Bauernhaus in Barsmark, Kreis Apenrade. Schnitt A B.

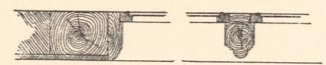


Abb. 12. Wonsbeck. Wohnhausfenster. Grundriss. 1:30.

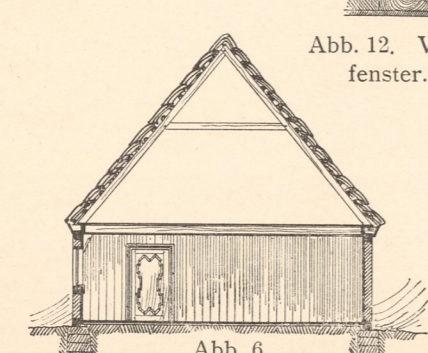


Abb. 6.

Wonsbeck. Querschnitt des Wohnhauses.

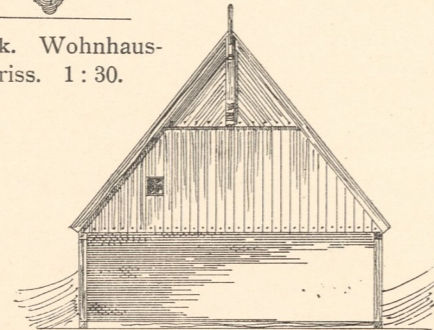


Abb. 7. Wonsbeck. Giebelansicht.

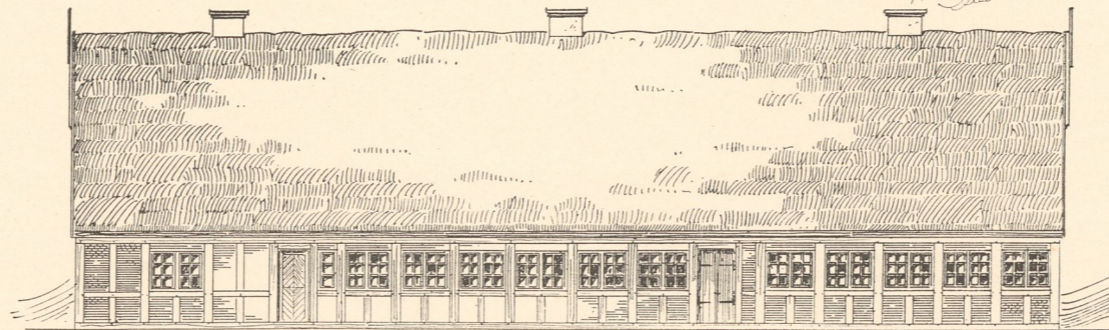


Abb. 5. Hof in Wonsbeck, Kreis Hadersleben. Nordansicht des Wohnhauses.

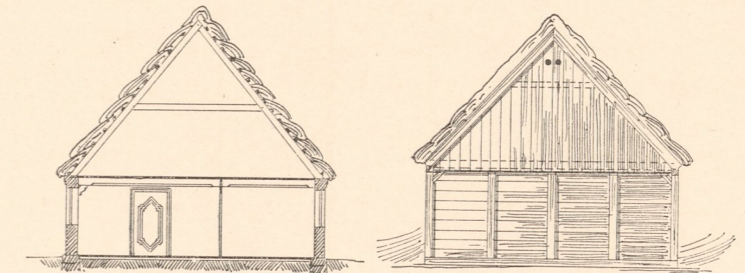


Abb. 3. Barsö. Schnitt C D.

Abb. 4. Barsö. Ostansicht.

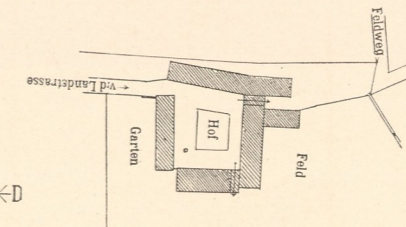


Abb. 11. Hof in Wonsbeck. Lageplan. 1:3000.

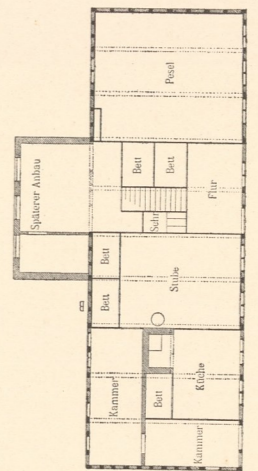


Abb. 17. Zwillingshof in Stevelt. Westliches Wohnhaus.

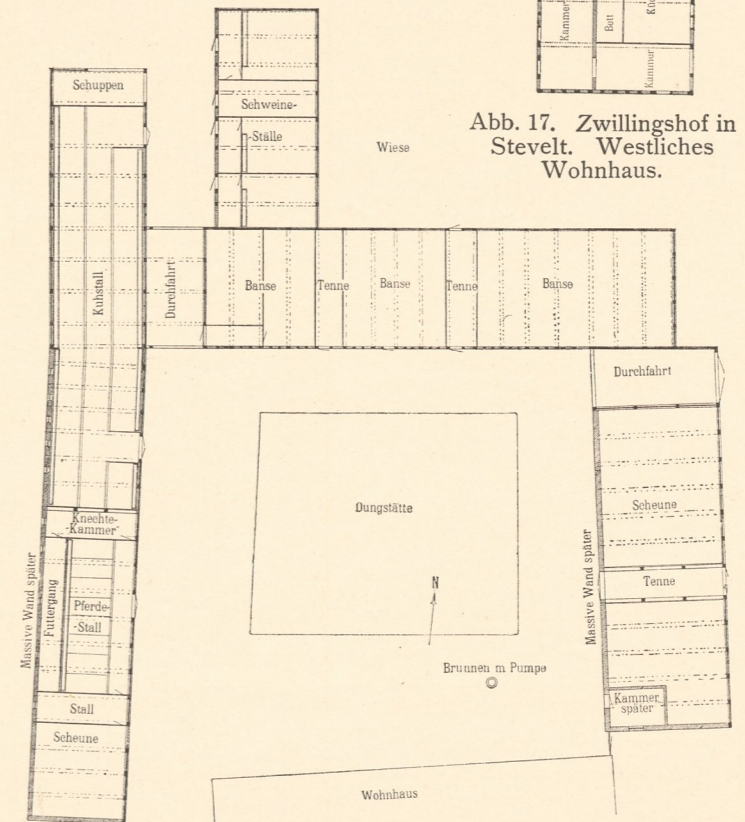


Abb. 10. Hof in Wonsbeck. Grundriss der Wirtschaftsgebäude. 1:500.

Verlag
Abth E
Nr. 1204

Aufgen. von Jablonowski.

Zinkhochätzung von Albert Frisch, Berlin W.

