



Abb. 1. Diele aus dem Heldt'schen Hause, früher in Ostenfeld, jetzt überführt nach Husum; erb. 1673. (Nach einem Bilde von R. Hagn.)

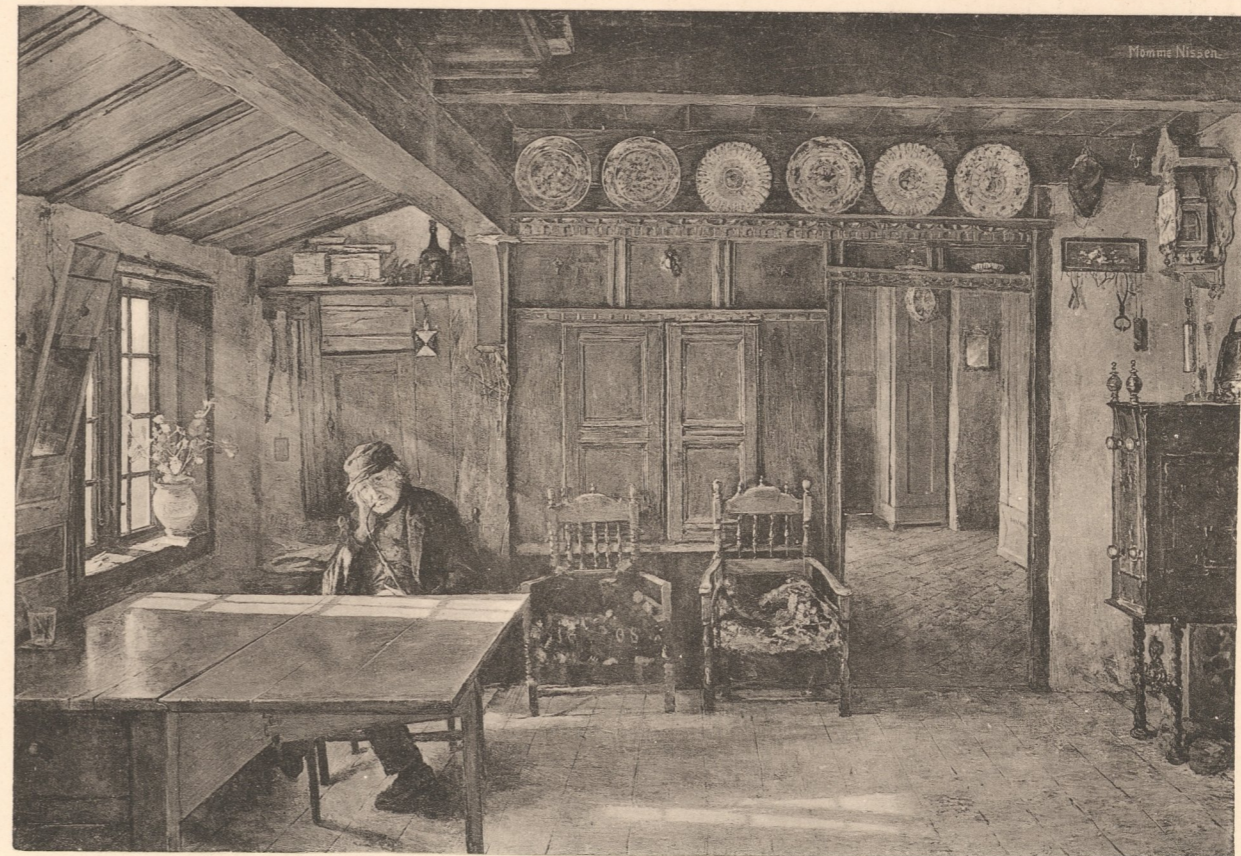


Abb. 2. Aus dem Hause Axen in Lindholm; um 1667. (Nach einem Bilde von Momme Nissen.)



Abb. 3. Friesische Küche aus einem abgebrochenen Hause in Lindholm, vermuthlich aus der I. Hälfte des 18. Jahrhunderts. (Nach einem Bilde von C. L. Jessen.)

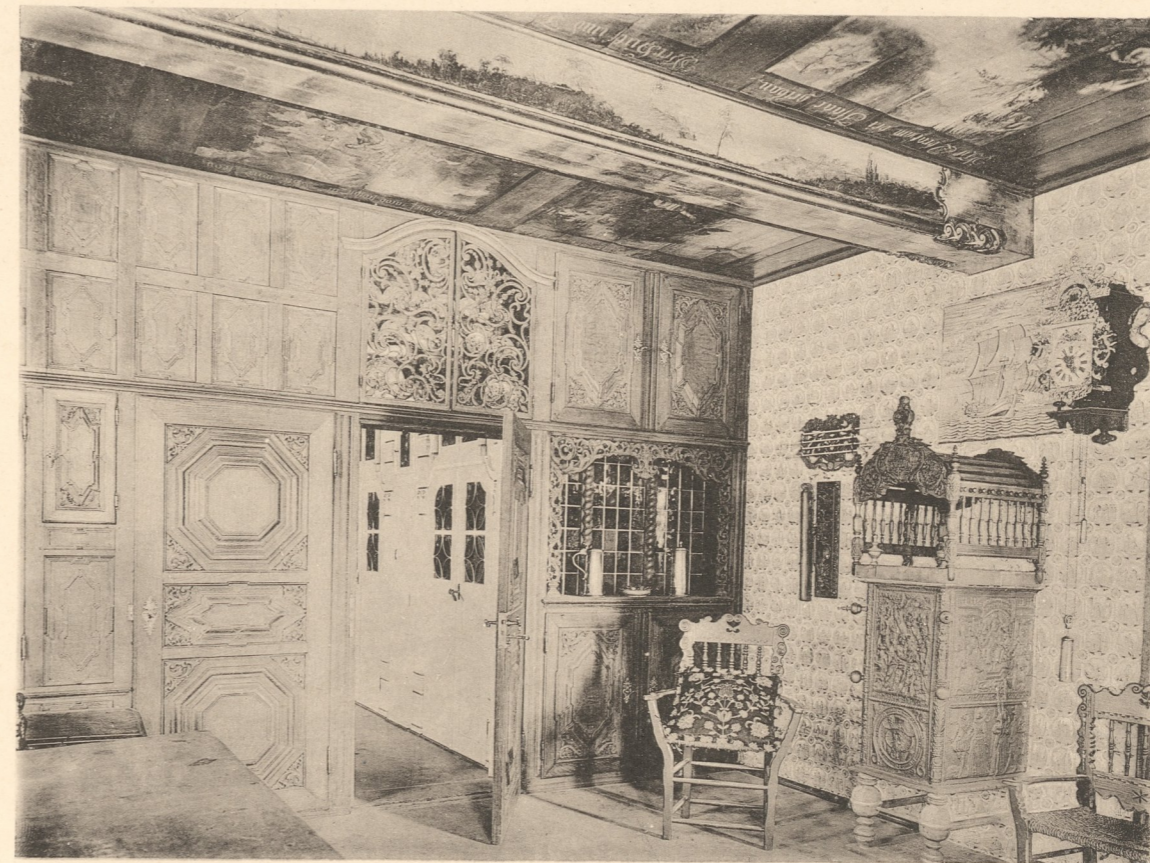


Abb. 4. Wiltermarschstube aus dem Hause des Peter Hass in Gross-Wisch; erb. 1759 (jetzt im Altonaer Museum).

Inventar
Abth. I
Nr. 1204

