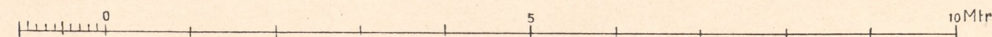


Abb. 1. Haus Brutscher. Südseite.



Massstab zu Abb. 1, 2, 4 und 5.



Abb. 4. Haus Huber (erbaut 1675). Südseite.

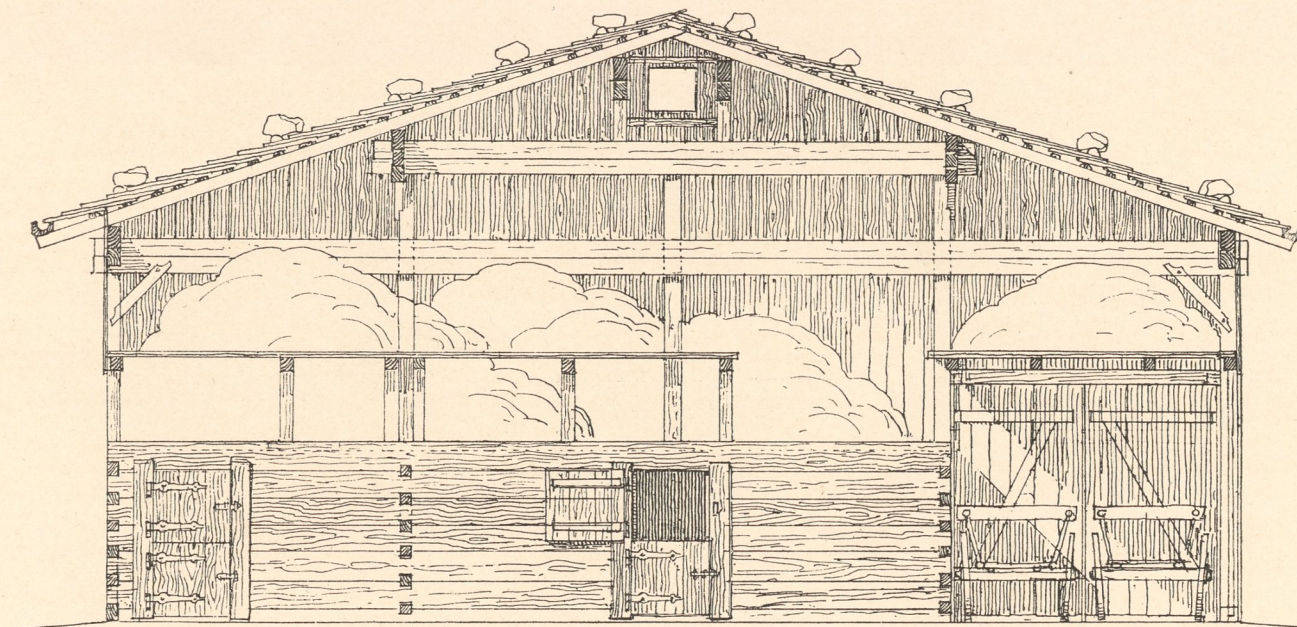


Abb. 2. Haus Brutscher. Querschnitt durch die Tenne.

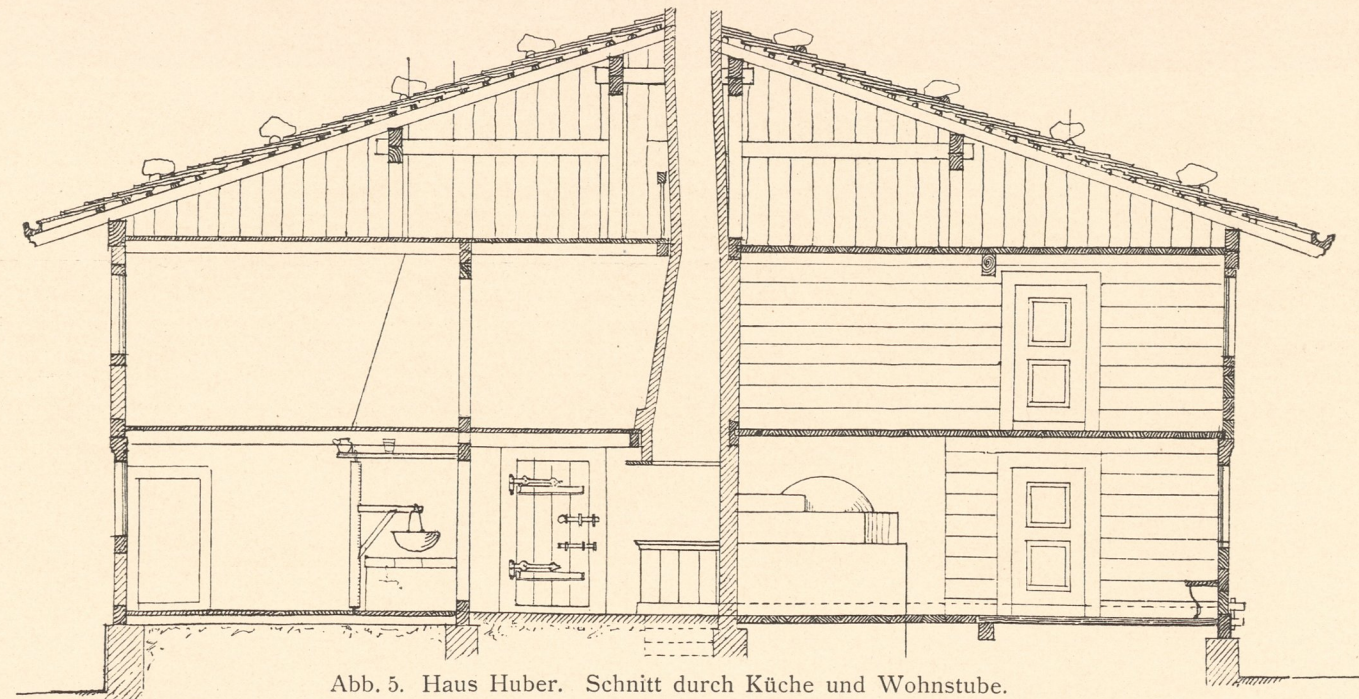


Abb. 5. Haus Huber. Schnitt durch Küche und Wohnstube.

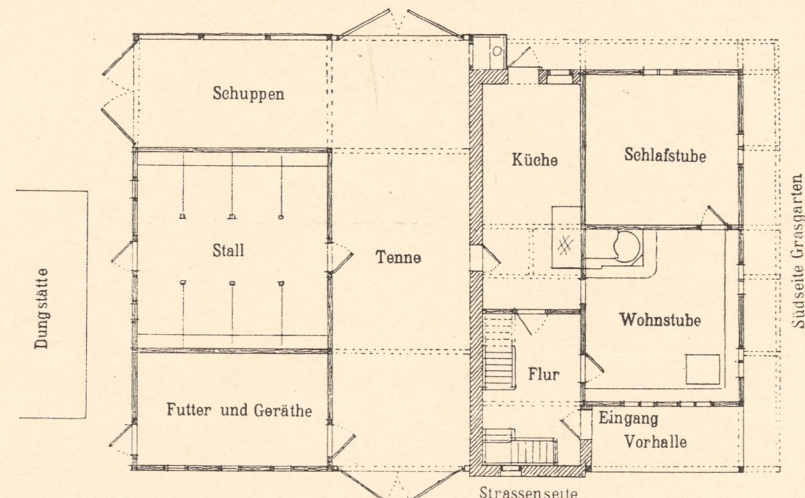


Abb. 3. Haus des Siegfried Brutscher. Erdgeschoss.

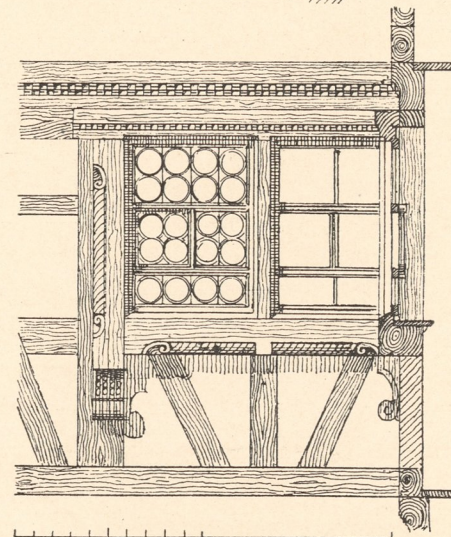
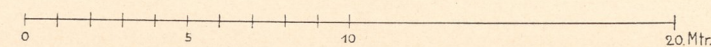


Abb. 7. Detail zu Abb. 4.

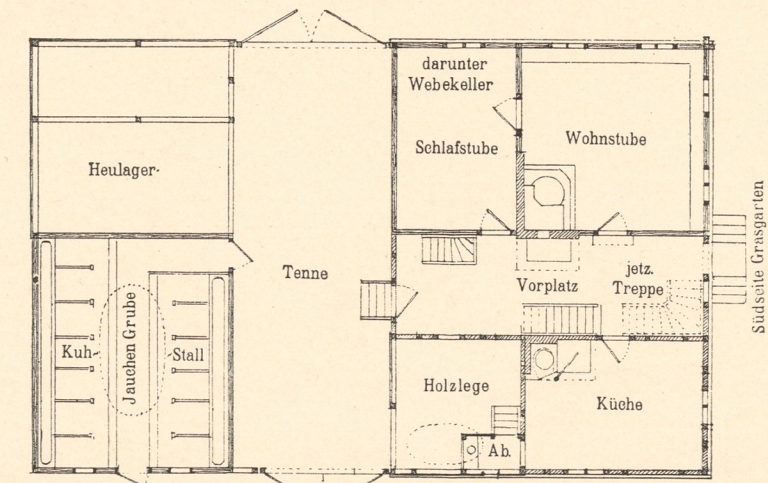
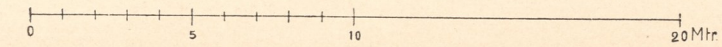


Abb. 6. Haus des Claudius Huber. Erdgeschoss.



Verlag
Arch E
Nr. 1204

Aufgen. u. gez. von A. Thiersch.

Verlag von Gerhard Kührtmann, Dresden.

Zinkhochätzung von Albert Frisch, Berlin W.



UB
TUG