

Abb. 1. Bauernhaus in Hohn (1662). Giebelansicht.

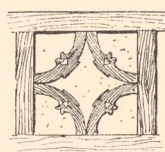
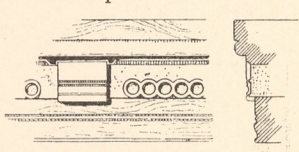


Abb. 2. Brüstungs-
füllung.



Balkenprofil über dem Erdgeschoss.

Abb. 2 u. 3.
Hohn.
Einzel-
heiten.

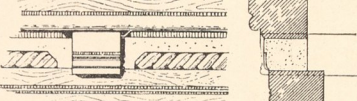
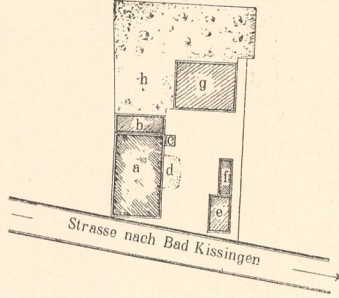


Abb. 4. Hohn. Lageplan.



a) Wohnhaus, b) Remise,
c) Abort, d) Dungstätte,
e) Futterkammer, f) Schweinestall,
g) Scheune, h) Garten.

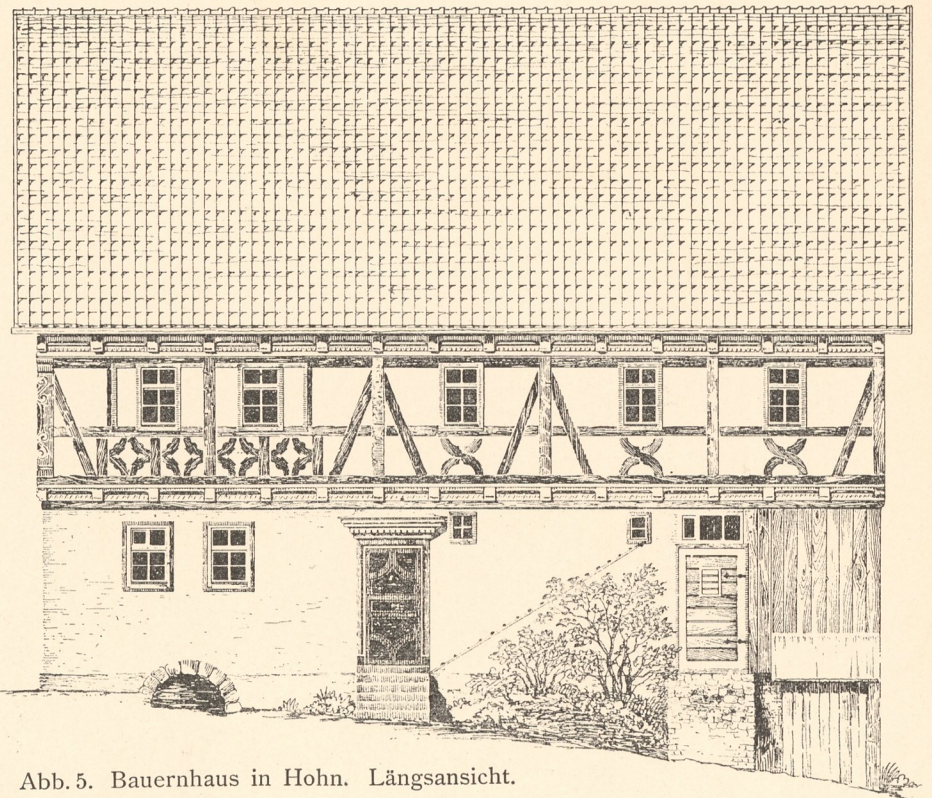


Abb. 5. Bauernhaus in Hohn. Längsansicht.

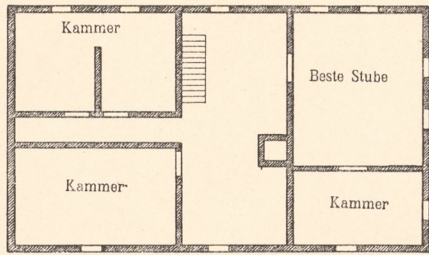


Abb. 6. Hohn. Obergeschoss.

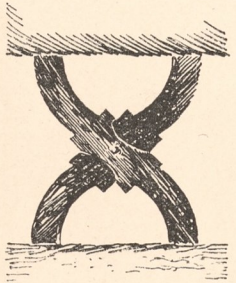


Abb. 9. Unterweissen-
brunn. Einzelheit im
Giebelfelde.

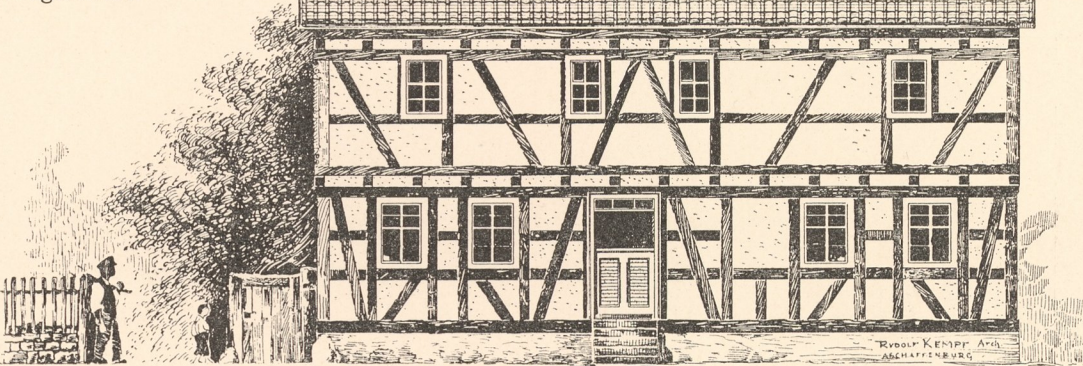


Abb. 11. Unterweissenbrunn (1675). Ansicht gegen die Strasse.



Einzelheit im
Giebelfelde.

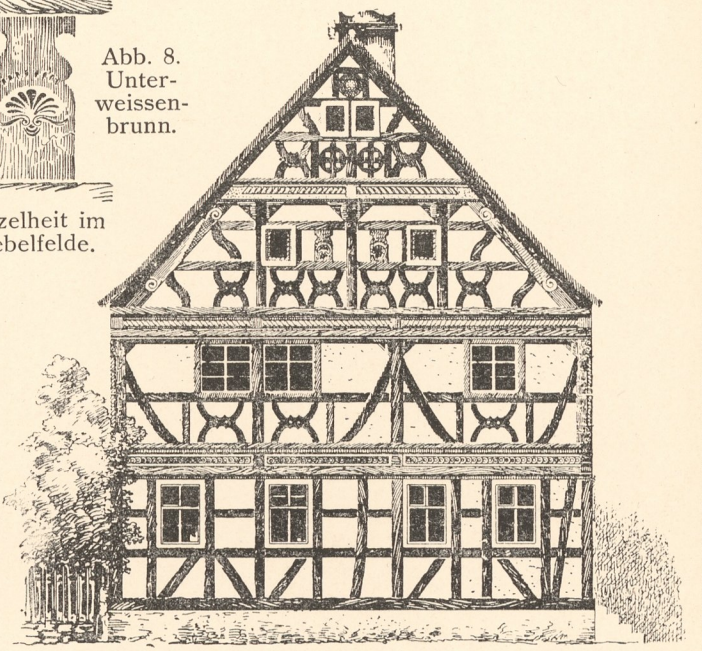


Abb. 12. Unterweissenbrunn. Ansicht gegen den Hof.
Massstab zu Abb. 11 u. 12.

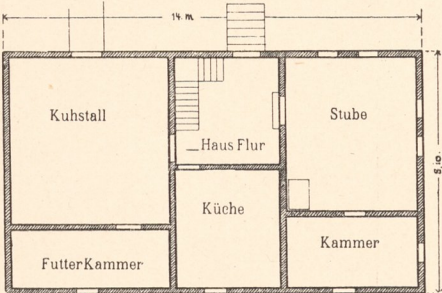


Abb. 7. Hohn. Grundriss des
Erdgeschosses.

Massstab zu Abb. 6 u. 7.

Massstab zu Abb. 8—10.

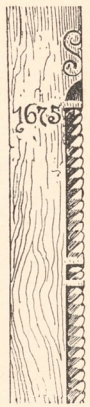


Abb. 10. Unterweissen-
brunn. Eckpfosten.

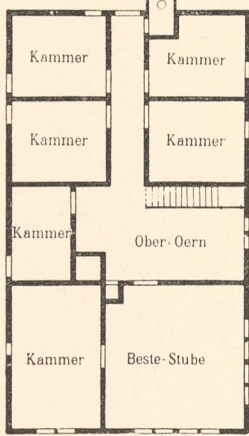


Abb. 15. Kleinbrach.
Obergeschoss.

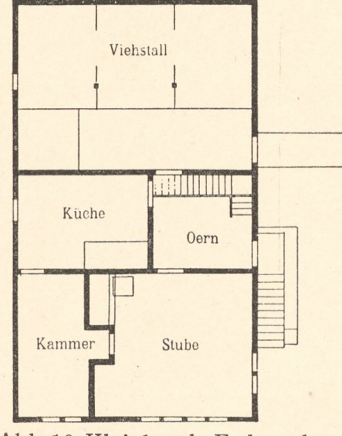


Abb. 16. Kleinbrach. Erdgeschoss.

Massstab zu
Abb. 15, 16 u. 17.

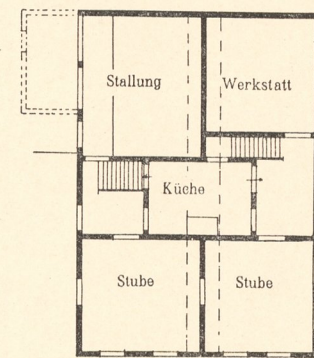


Abb. 13. Erdgeschoss.

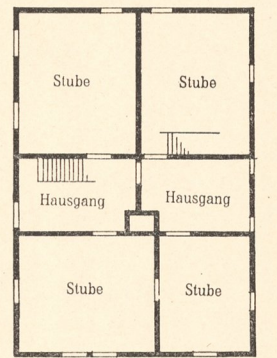


Abb. 14. Obergeschoss.

Abb. 13 u. 14. Bauernhaus in Unterweissenbrunn (1675).
Massstab zu
Abb. 13 u. 14.

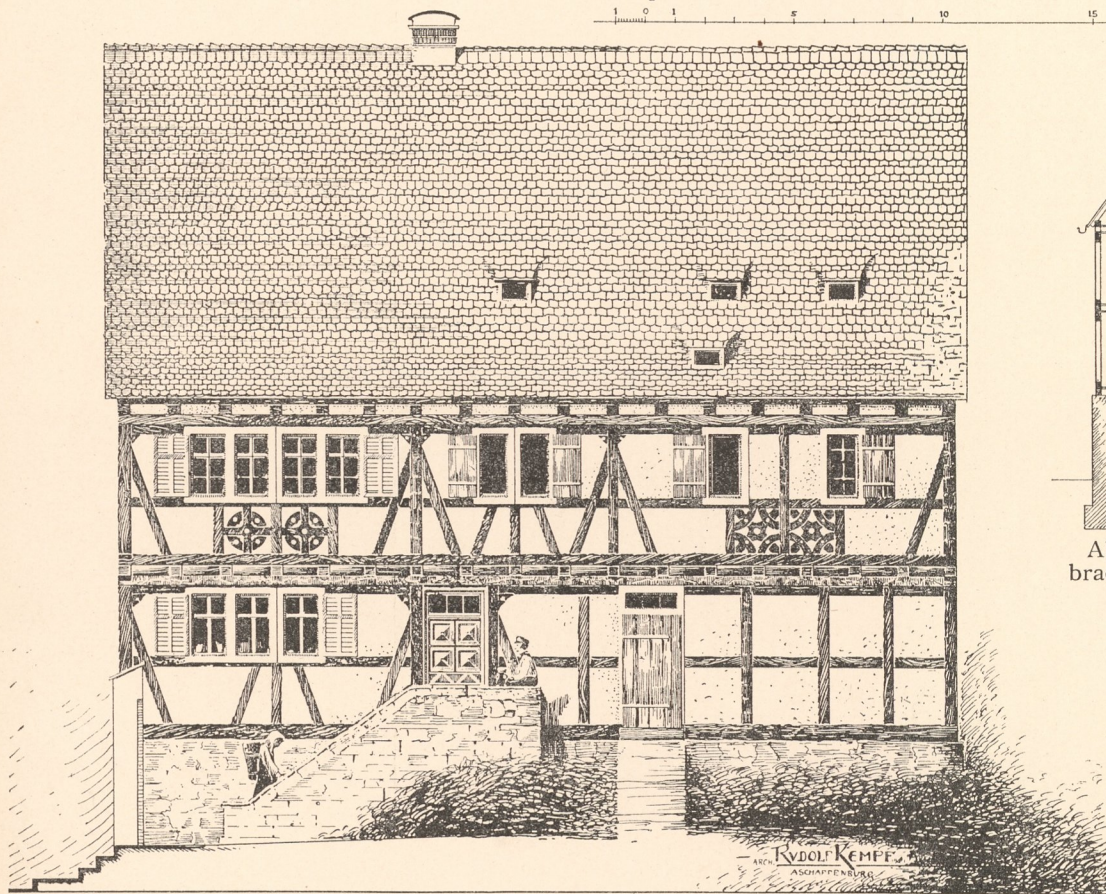


Abb. 18. Kleinbrach. Ansicht gegen den Hof.

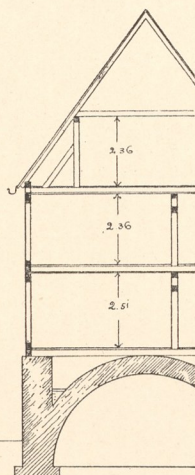


Abb. 17. Klein-
brach. Querschnitt.

Abb. 15—20.
Bauernhaus in
Kleinbrach im
fränkischen
Saalgrunde
(1723).

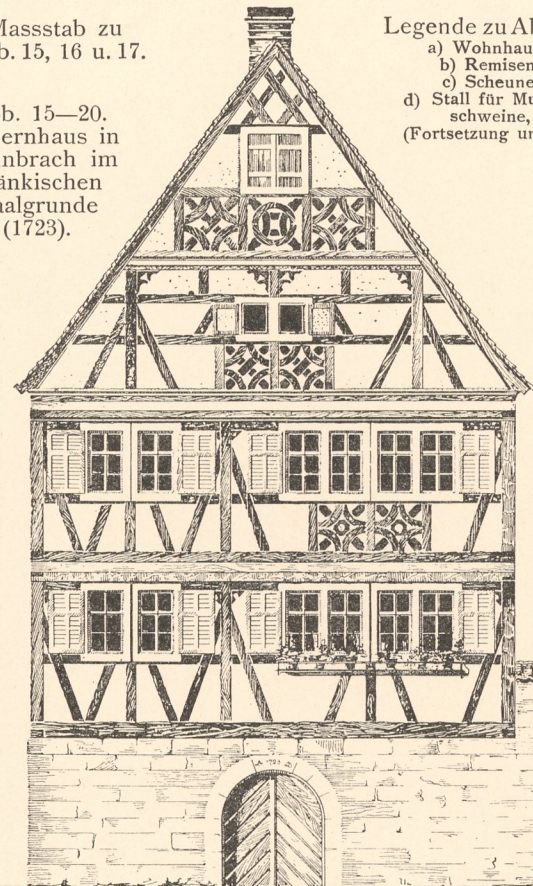


Abb. 19.
Kleinbrach.
Strassen-
ansicht.

Massstab zu Abb. 18 u. 19.

Legende zu Abb. 20.
a) Wohnhaus,
b) Remisen,
c) Scheune,
d) Stall für Mutter-
schweine.
(Fortsetzung unten).

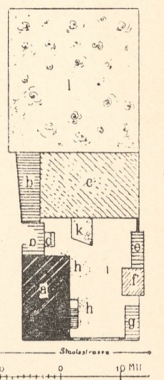


Abb. 20.
Kleinbrach.
Lageplan.

e) Schweinestall,
f) Pferdestall,
g) Backofen,
h) Düngerstätte,
i) Hof, k) Gemüsegarten,
l) Obstgarten.

