

Abb. 1. Bauernhof in Hochbuch. Querschnitt durch das Wohnhaus.

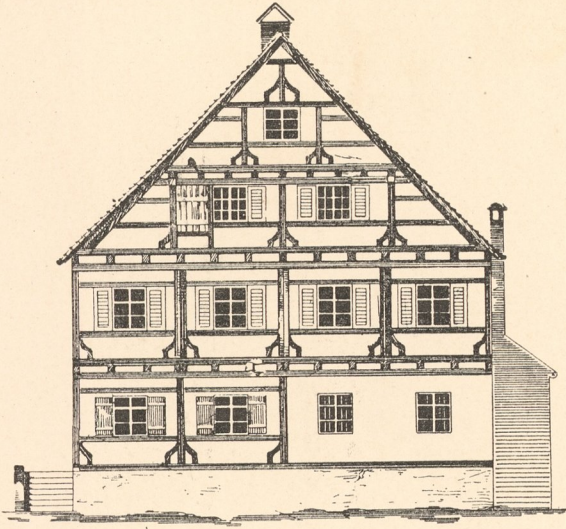


Abb. 2. Bauernhof in Hochbuch. (1580.) Giebelansicht.

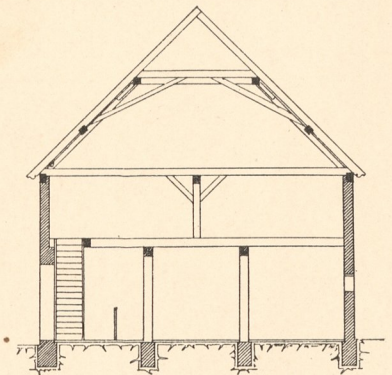


Abb. 3. Bauernhof in Hochbuch. Querschnitt durch den Stall.

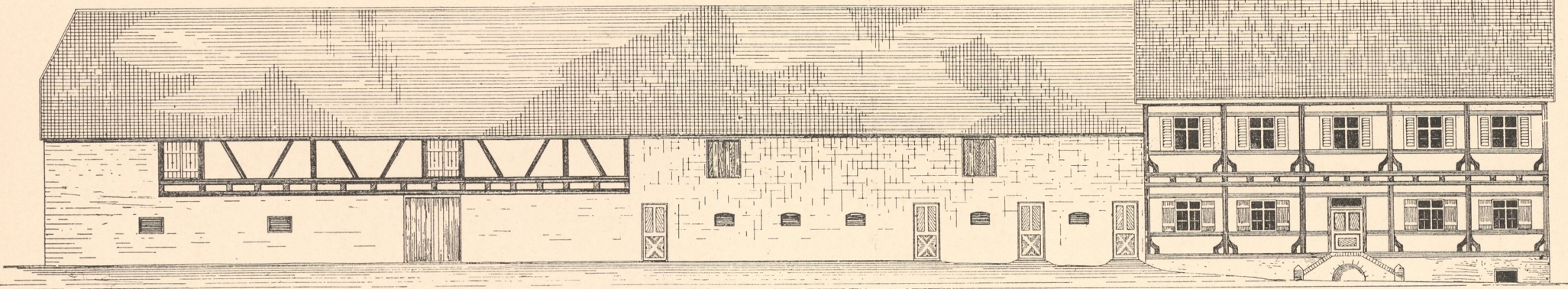


Abb. 4. Bauernhof in Hochbuch. Ansicht des Stalles und Wohnhauses vom Hofe gesehen.

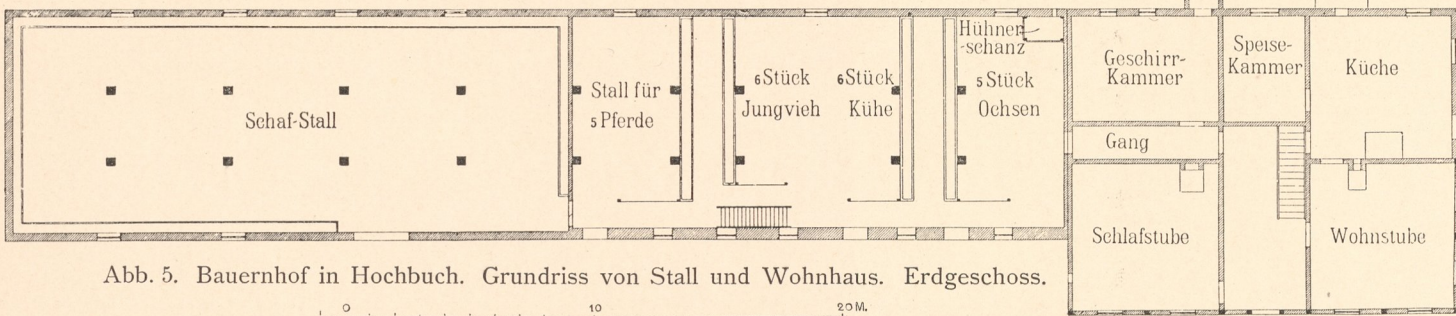


Abb. 5. Bauernhof in Hochbuch. Grundriss von Stall und Wohnhaus. Erdgeschoss.

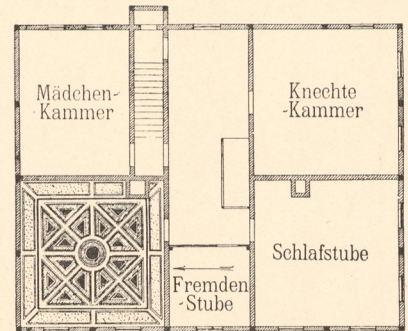


Abb. 6. Bauernhof in Hochbuch. Grundriss vom Obergeschoss des Wohnhauses.

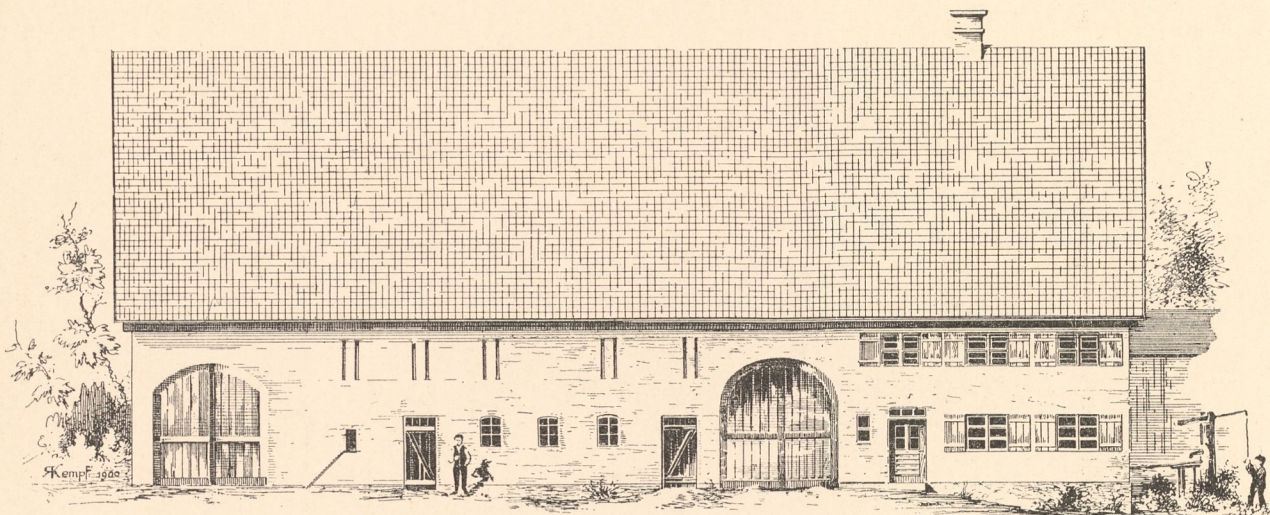


Abb. 7. Bauernhaus Nr. 44 in Pless (Wwe. Franziska Notz). Hofansicht.

Masstab zu Abb. 7—11.

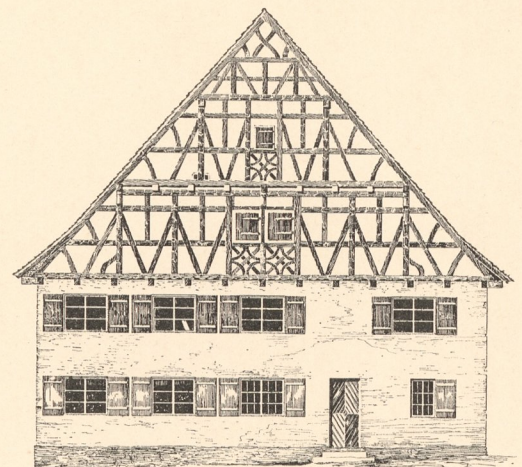


Abb. 8. Bauernhaus Nr. 44 in Pless. Giebelansicht.

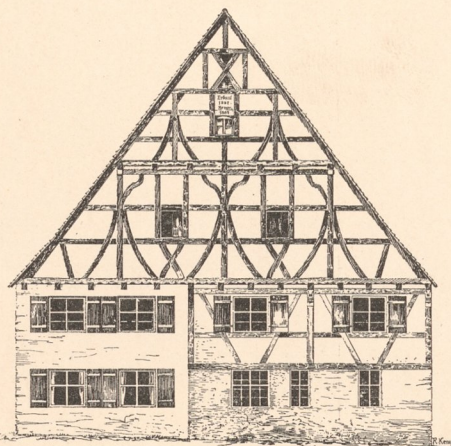


Abb. 9. Bauernhaus Nr. 127 in Babenhausen. Strassenansicht.

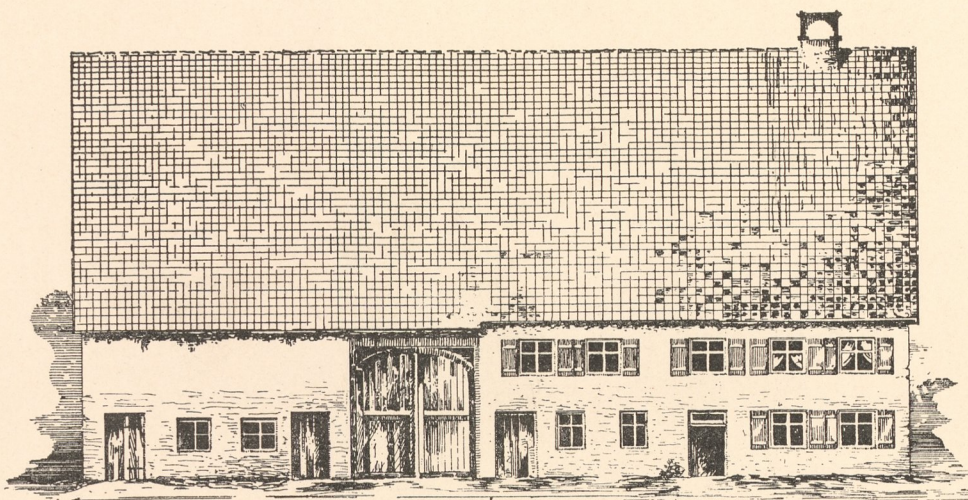


Abb. 10. Bauernhaus Nr. 127 in Babenhausen. (1527.) Hofansicht.

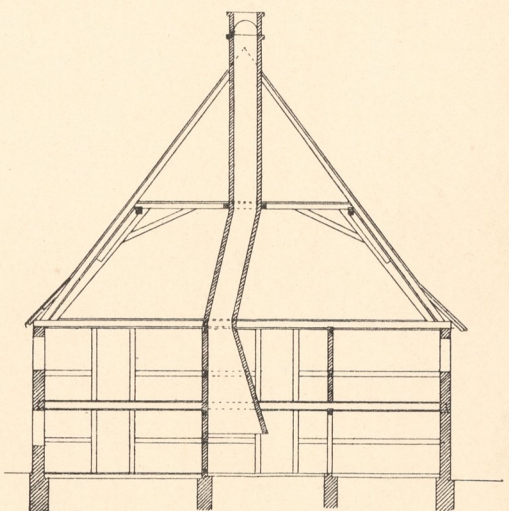


Abb. 11. Bauernhaus Nr. 127 in Babenhausen. Querschnitt.

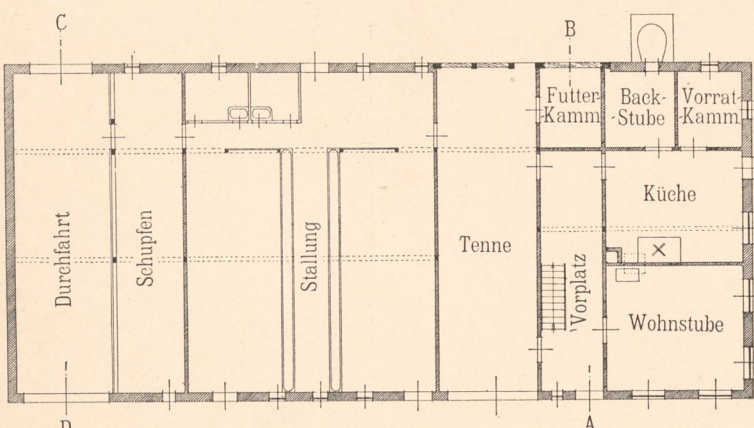


Abb. 12. Bauernhaus Nr. 44 in Pless. Erdgeschoss.

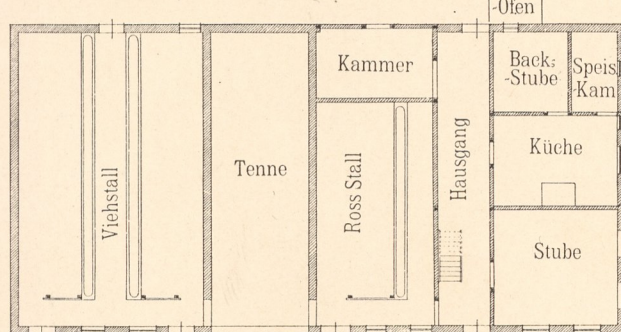


Abb. 13. Bauernhaus Nr. 127 in Babenhausen. Erdgeschoss.

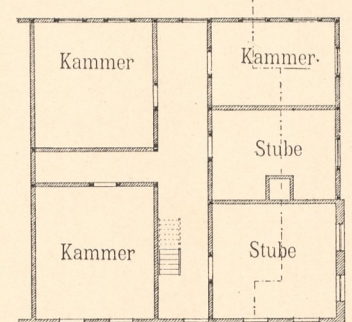


Abb. 14. Bauernhaus Nr. 127 in Babenhausen. Obergeschoss.

Aufgen. u. gez. von R. Kempf.

Zinkhochätzung von Albert Frisch, Berlin W.

