

Schuppen.

Wohnhaus.
Abb. 1. Schnitt nach A B im Grundplan.

Kuhstall.

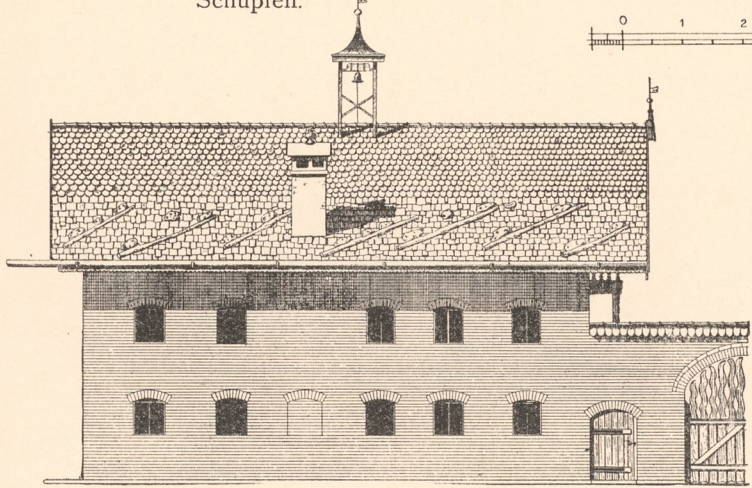


Abb. 2. Seitenansicht des Wohnhauses.

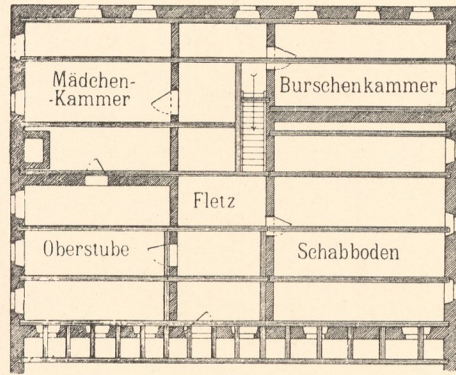
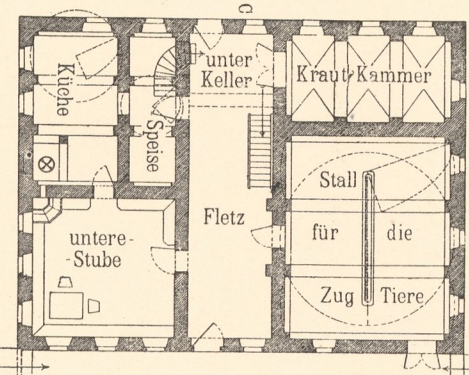


Abb. 3. Grundriss des Wohnhauses.
Obergeschoss.



Brunnen

Ab Mist

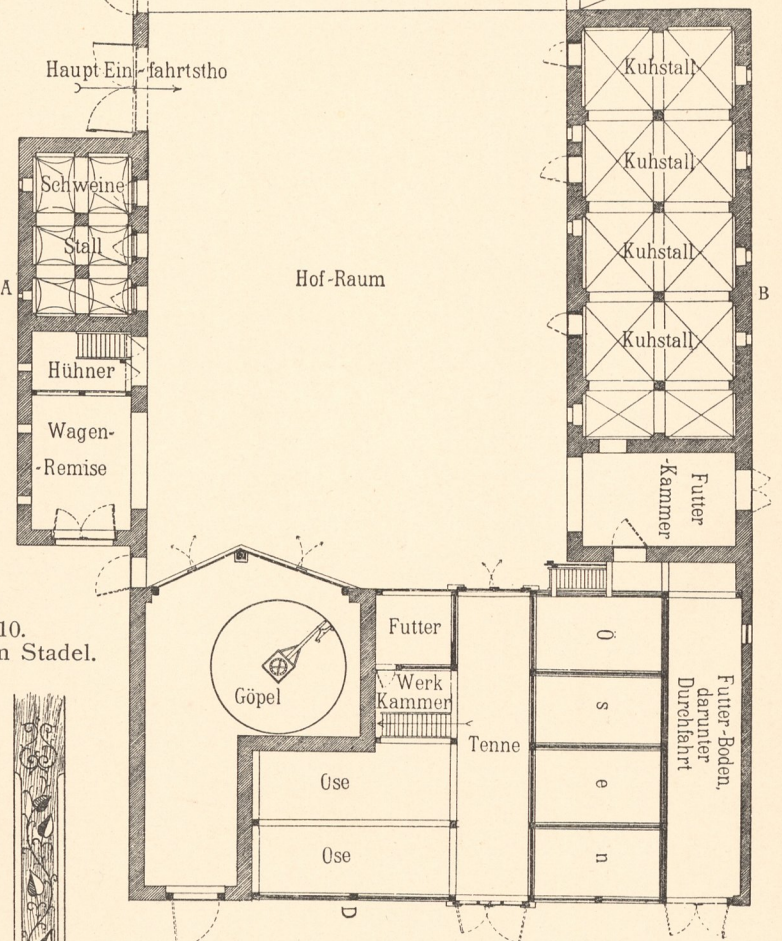


Abb. 4. Grundplan des Gehöfts.

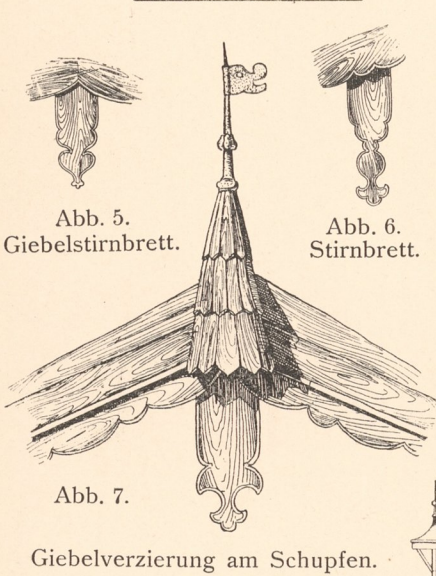


Abb. 5. Giebelstirnbrett.

Abb. 6. Stirnbrett.

Abb. 7. Giebelverzierung am Schuppen.

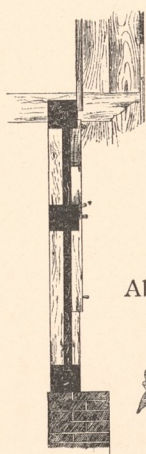


Abb. 8. Windfahne.

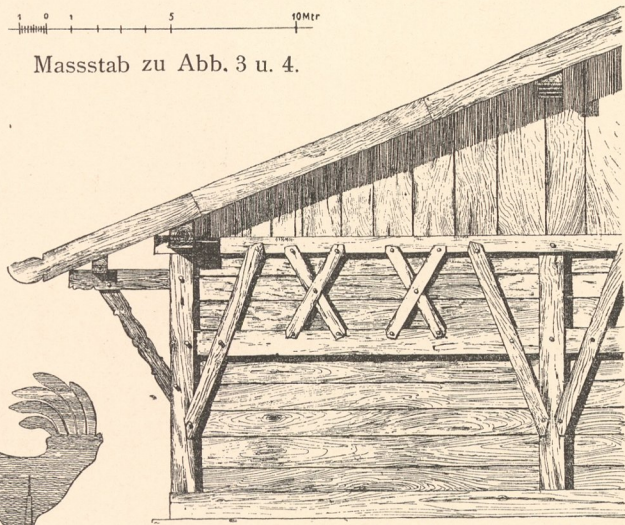


Abb. 9 u. 10. Einzelheiten vom Stadel.

Abb. 9 u. 10. Einzelheiten vom Stadel.

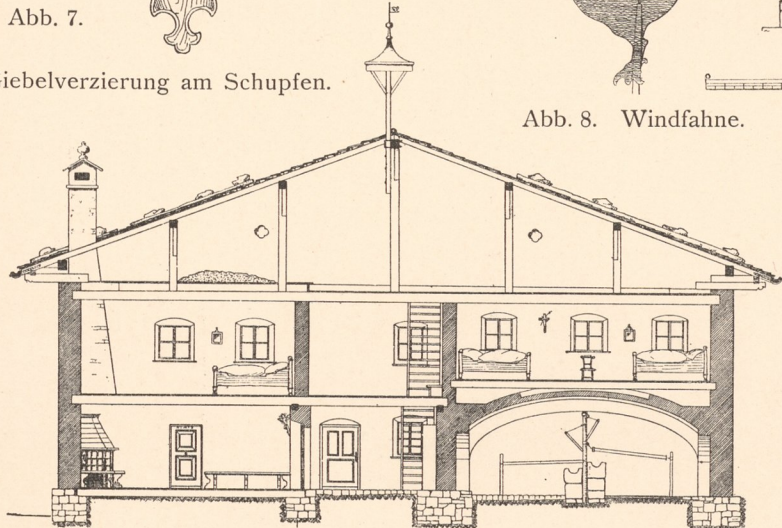


Abb. 11. Querschnitt durch das Wohnhaus.

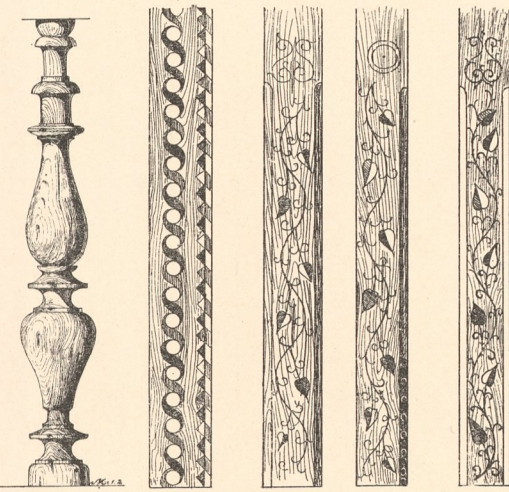
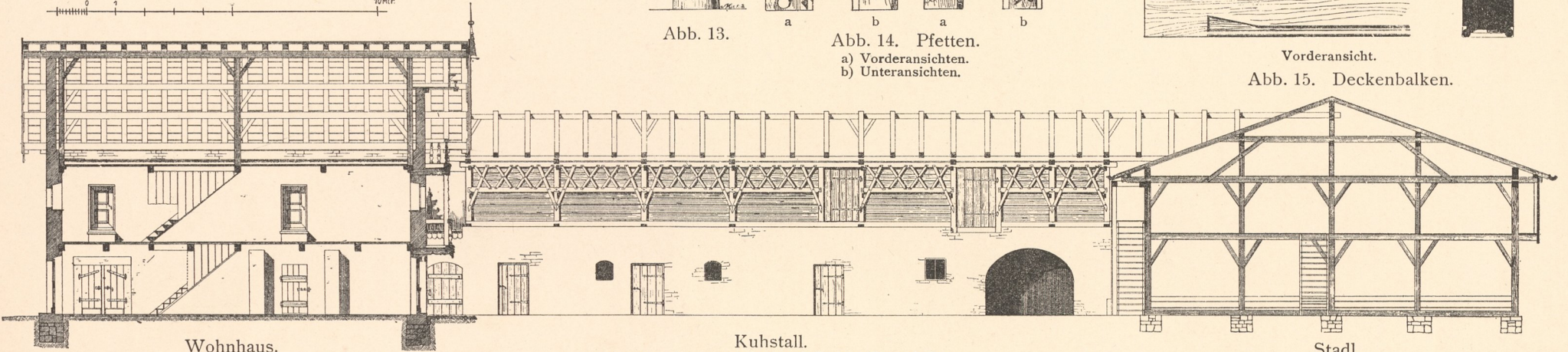


Abb. 13.

Abb. 14. Pfetten.
a) Vorderansichten.
b) Unteransichten.



Abb. 15. Deckenbalken.



Wohnhaus.

Kuhstall.
Abb. 12. Längenschnitt CD im Grundplan.

Stadel.

