

Abb. 2. Westansicht.



Abb. 1. Gesamtansicht.

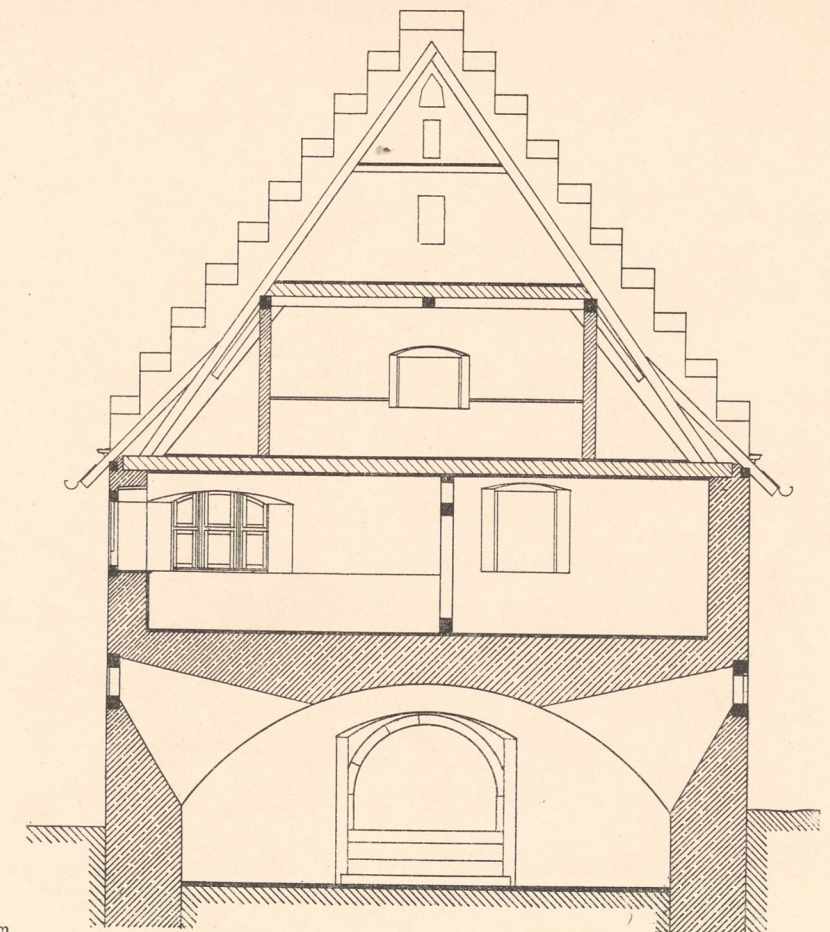


Abb. 3. Schnitt AB.

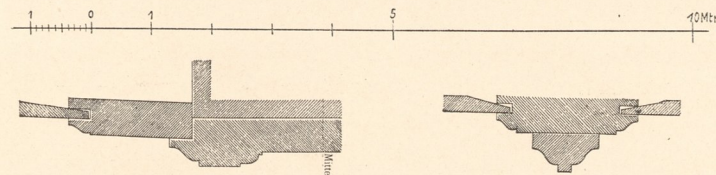


Abb. 9. Schnitt l m. Abb. 10. Schnitt i k. Abb. 9 u. 10. Einzelheiten zu Abb. 7.

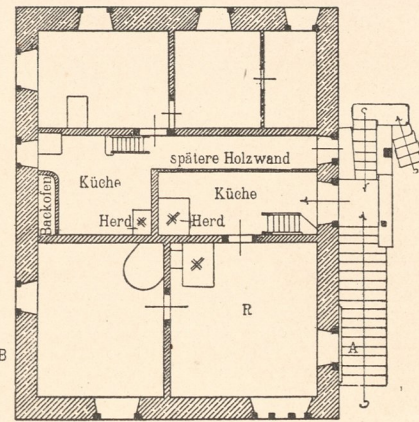


Abb. 6. Grundriss des Wohnhauses.

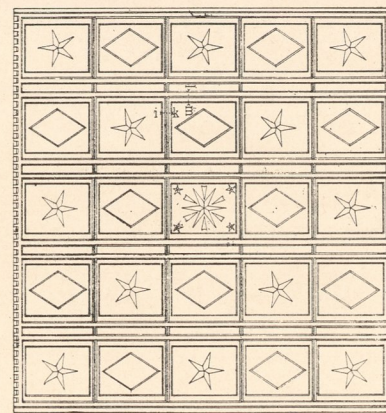


Abb. 7. Holzdecke (Tannenholz, Einlagen Eichenholz) im Raume R des Erdgeschosses (Abb. 6).

Abb. 11. Einzelheit zu Abb. 7.

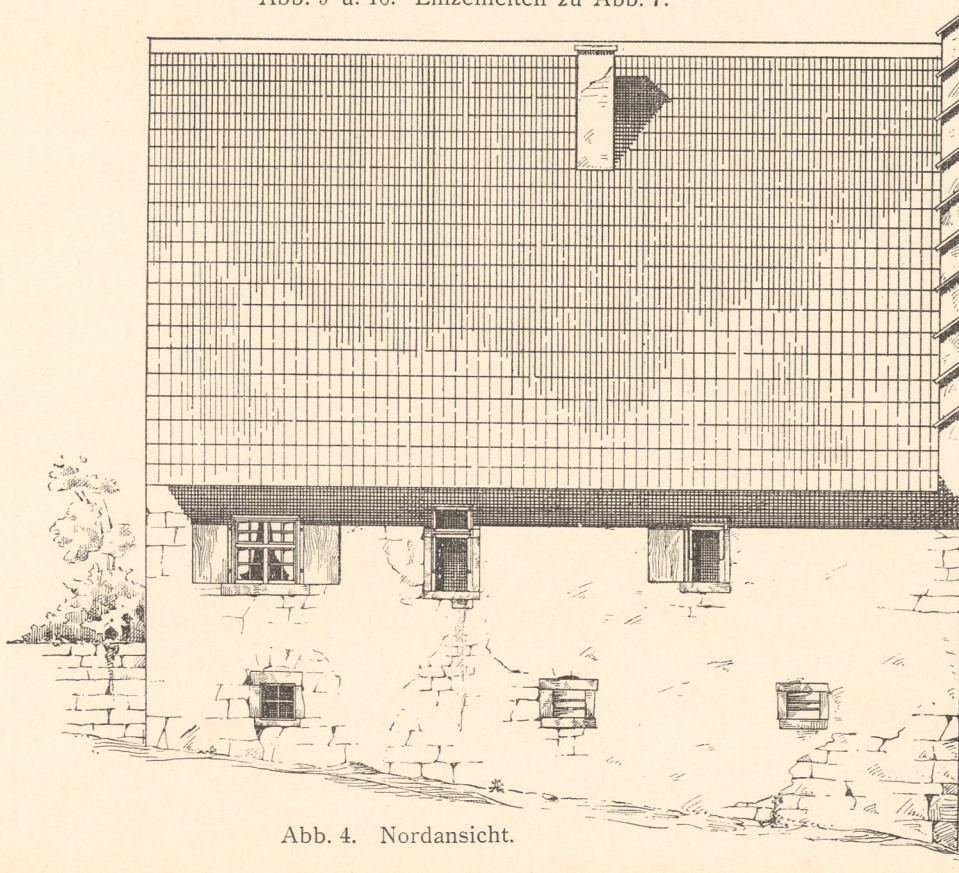


Abb. 4. Nordansicht.

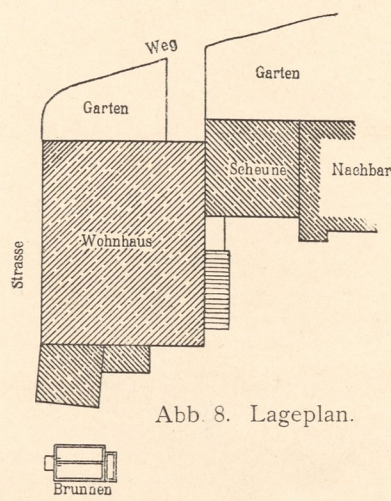


Abb. 8. Lageplan.

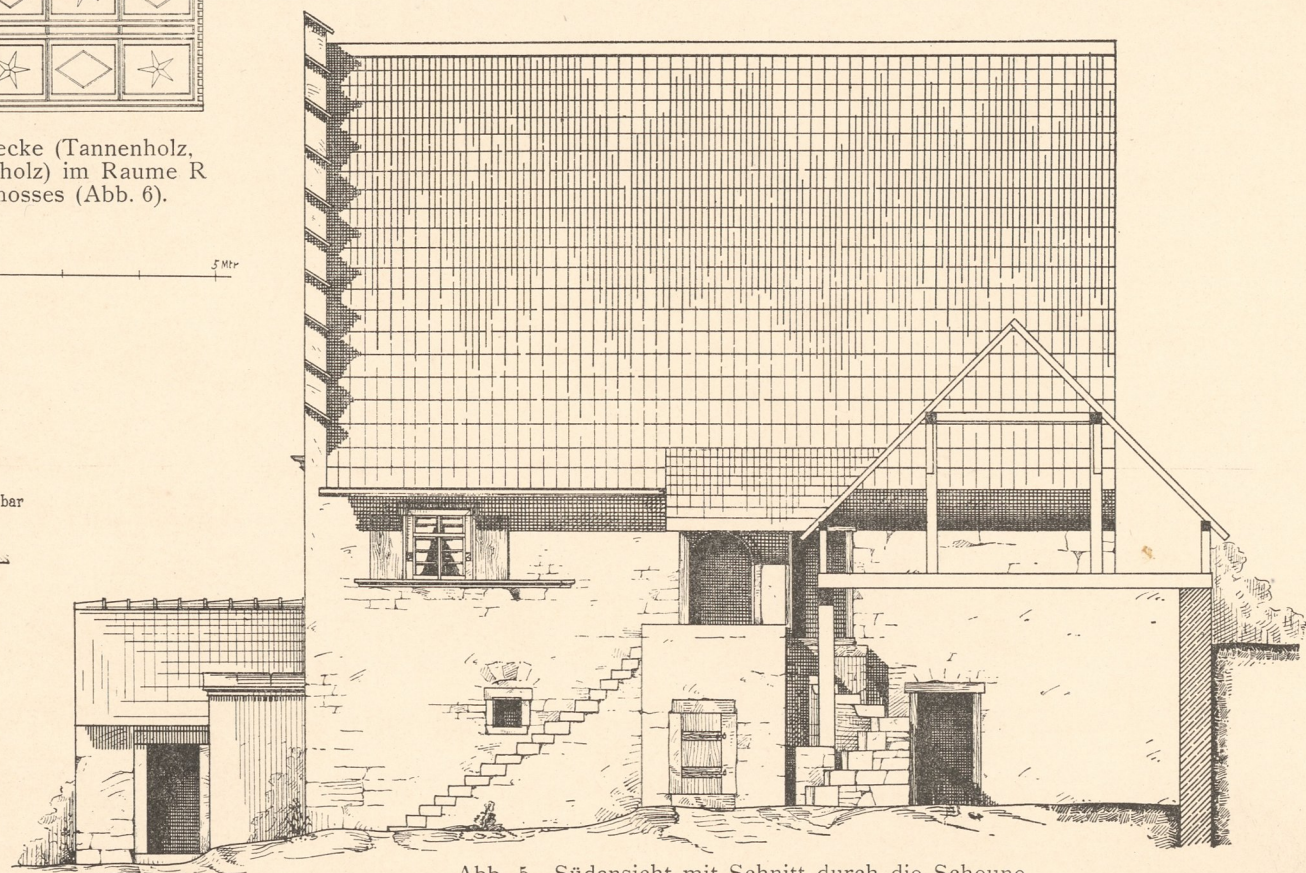


Abb. 5. Südansicht mit Schnitt durch die Scheune.

Aufgen. u. gez. unter Leitung von M. Hummel.

Zinkhochätzung von Albert Frisch, Berlin W.

Verlag von Gerhard Kühtmann, Dresden.



UB TUG

Inventar Abth E Nr. 1204