

BAUERNHAUS IN EINBACH
(BADISCHER SCHWARZWALD).

BADEN NR. 6.

DAS BAUERNHAUS IN DEUTSCHLAND.

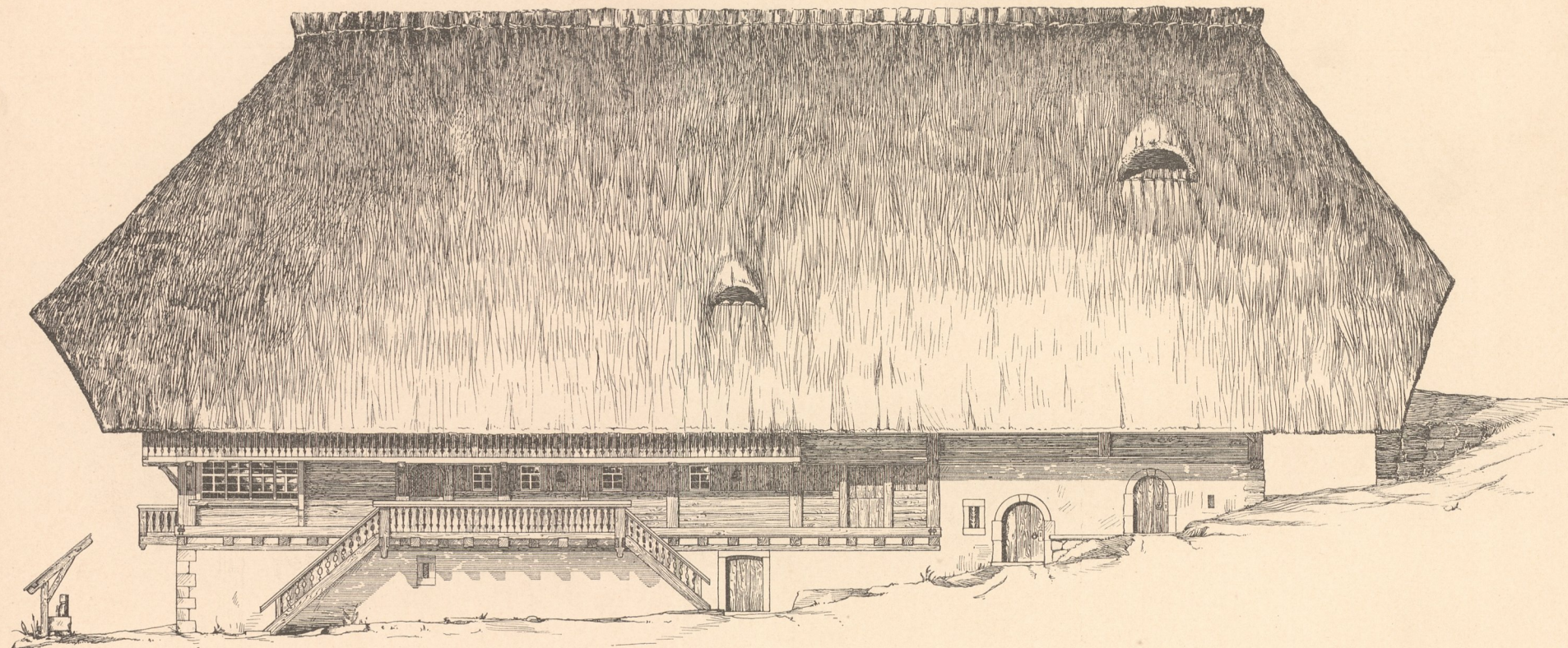
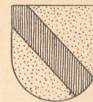


Abb. 1. Vordere Längsansicht.

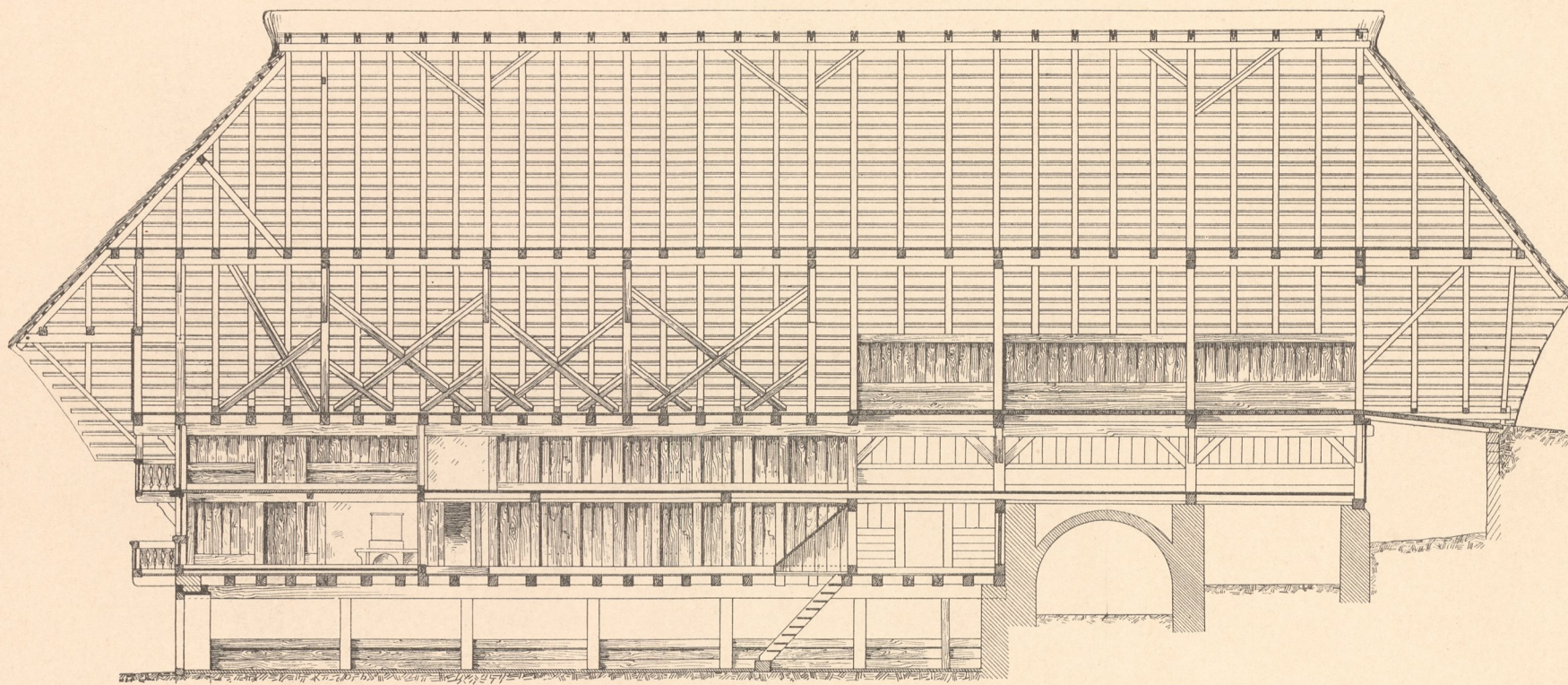


Abb. 2. Längenschnitt A B.

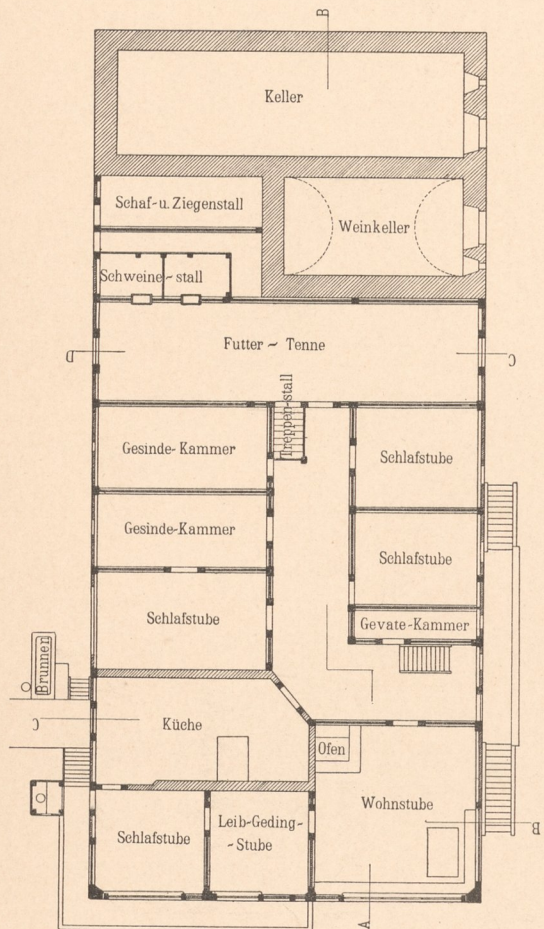


Abb. 4. Grundriss.

Masstab zu Abb. 1-3.

Masstab zu Abb. 4.

Masstab zu Abb. 5-6.

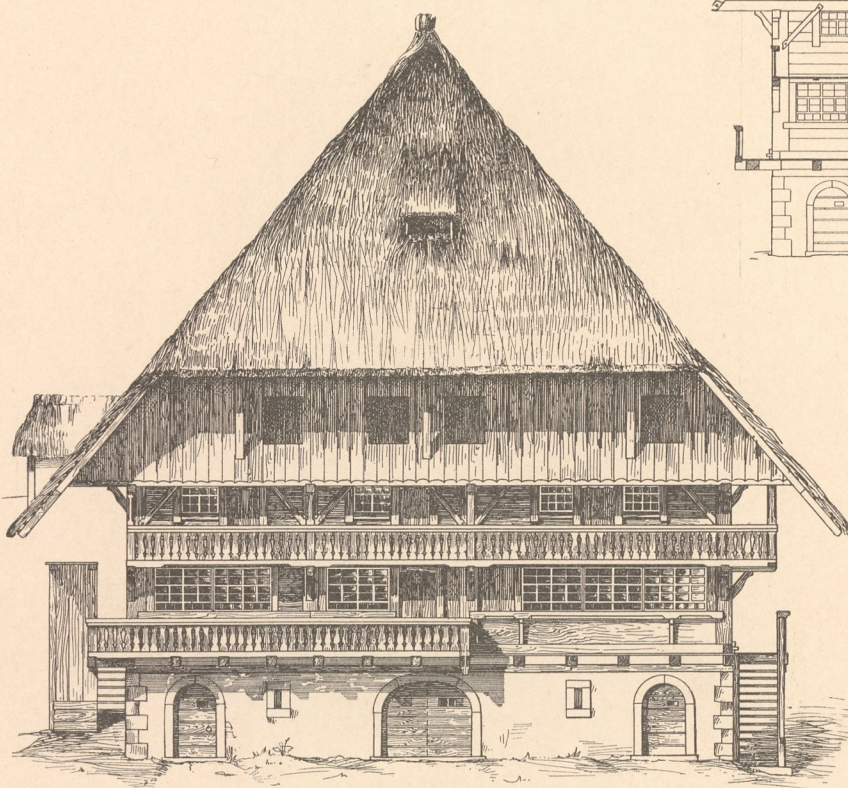


Abb. 3. Ansicht des Thalgiebels.

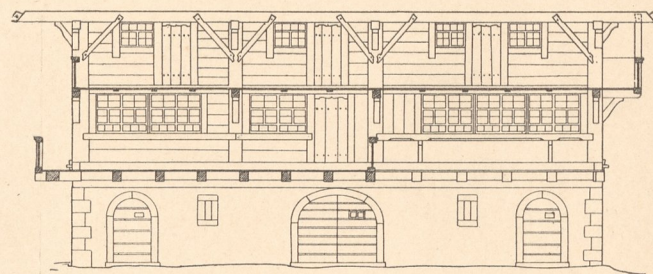


Abb. 5.

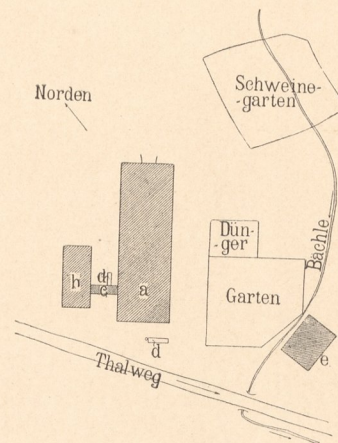


Abb. 7. Lageplan.

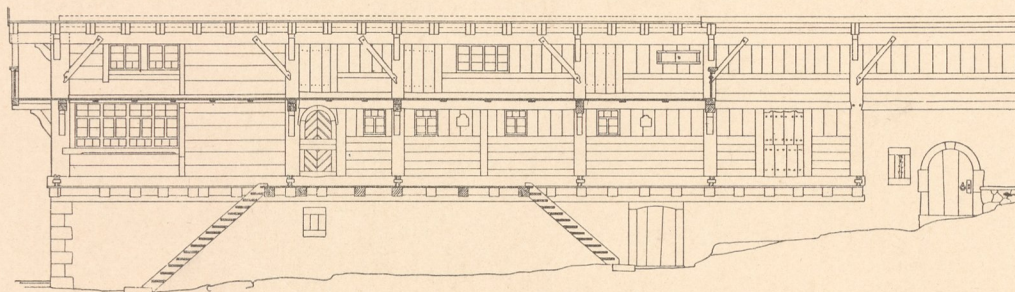


Abb. 6.

Legende zu Abb. 7.

- a. Wohnhaus.
- b. Milchhaus und Schweinestallungen.
- c. Ueberdeckter Durchgang.
- d. Brunnen mit Trog.
- e. Brenn- und Backhaus.

Aufgen. unter Leitung von Kossmann.

Zinkhochätzung von Albert Frisch, Berlin W.

Verlag von Gerhard Kühtmann, Dresden.

Inventar
Abt. E
Nr. 1204

