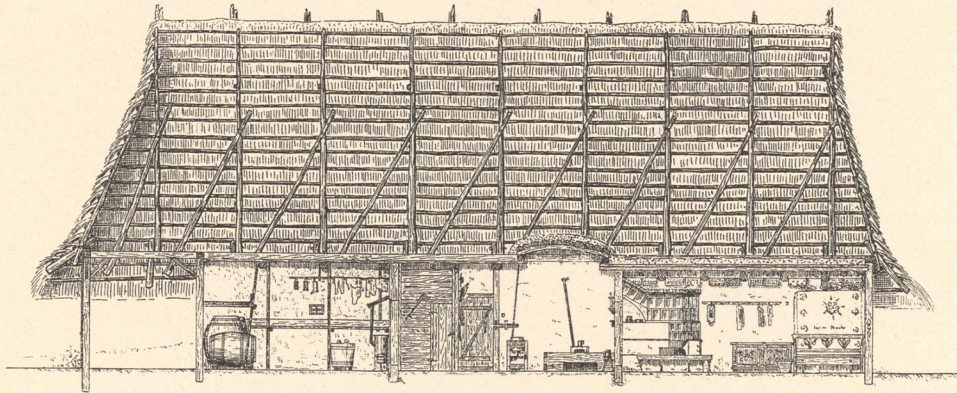




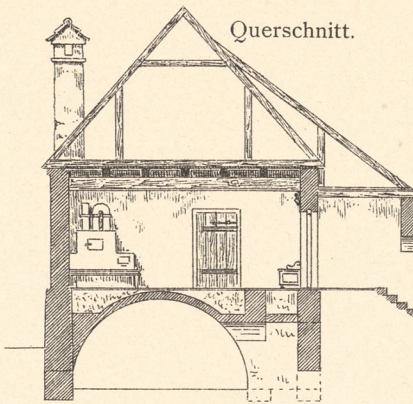
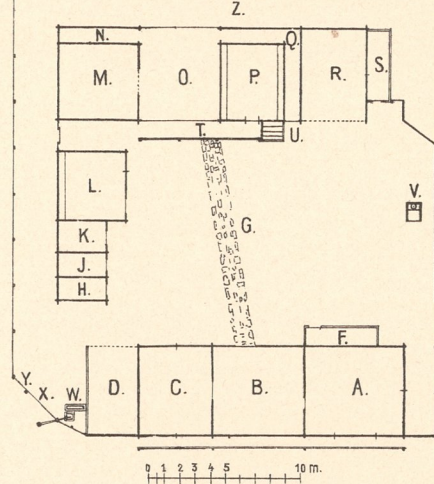
Haus Nr. 123 in Schönbirik
Längsschnitt.



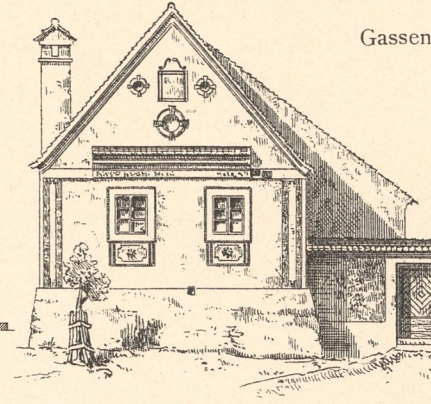
Ländliche Bauten der Siebenbürger Sachsen.

Bauernhaus in Kastenholz bei Hermannstadt.

Haus Nr. 123 in Schönbirik.
Hofstätte.

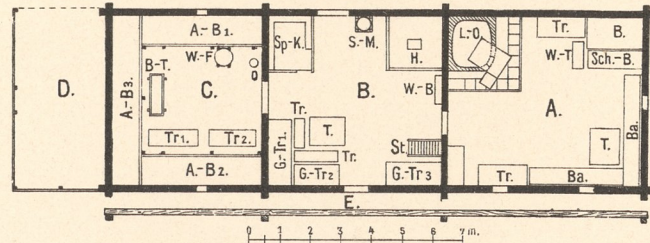


Querschnitt.



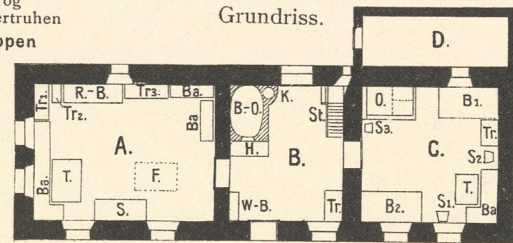
Gassenfront.

Haus Nr. 123 in Schönbirik.
Grundriss.



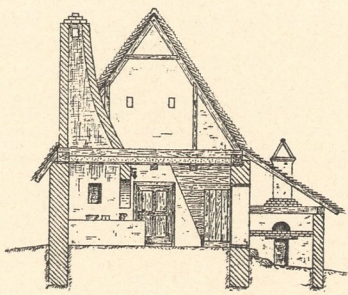
- A.=Stube.
- T.=Tisch
- Ba.=Bank
- B.=das „hohe“ Bett
- Sch.-B.=Schlafbett
- Tr., Tr.1=Truhen
- W.-Tr.=Wagentruhe
- K.-K.=Küchenkasten
- L.-O.=Lutherofen
- B.=„Lef“
- H.=offener Herd
- S.-M.=Salzmühle
- W.-B.=Wasserbank
- Sp.-K.=Speckkasten
- G.-Tr.1-3=Getreide-Truhen
- Tr.=Truhen
- T.=Tisch
- St.=Stiege
- C.=Keller.
- A. B. 1-3=Äpfelbühnen
- O.=Ofen
- W.-F.=Waschfass
- B.-T.=Backtrog
- Tr.1-2=Kleidertruhen
- D.=Schuppen
- E.=Häst.
- J.=Schweinestall
- K.=Kälberstall
- L.=Pferdestall
- M.=„Viertel“
- N.=Kuahaus
- O.=Tenne
- P.=Rinderstall
- Q.=Futtergang
- R.=Schuppen
- S.=Bienenhaus
- T.=Gang
- U.=Senkgrube
- V.=Abort
- W.=Brunnen
- X.=Thor
- Y.=Thüre.

Haus Nr. 9
in Deutsch-Budak.
Grundriss.

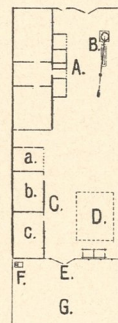


- A.=Stube.
- T.=Tisch
- Ba.1-3=Bänke
- R.-B.=Ruhebett
- Tr.1-2=Truhen
- F.=Fallthüre z. Keller
- B.=„Lef“
- H.=offener Herd
- B.-O.=Backofen
- K.=Kessel
- W. B.=Wasserbank
- Tr.=Trüge
- St.=Bodenstiege
- C.=Stube.
- O.=Ofen mit Herd
- B.1-2=Betten
- T.=Tisch
- Ba.=Bank
- Tr.=Truhe
- S.1-3=Sessel
- D.=Kammer.

Haus Nr. 241 in Groß-Scheuern
Schnitt durch das „Haus“.

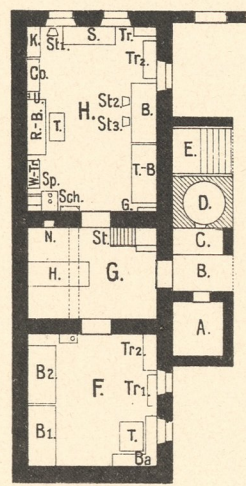


Haus Nr. 241
in Groß-Scheuern.
Hofstätte.



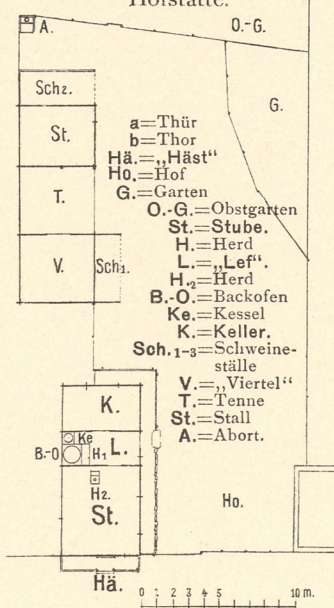
- A.=Wohnhaus
- B.=Brunnen
- C.=Stall
- a=Schuppen
- b=Rinderstall
- c=Pferdestall
- D.=Düngerstätte
- E.=Thor
- F.=Abort
- G.=Garten
- H.=Scheune
- J.=Gärtchen
- K.=Obstgarten.

Haus Nr. 241 in Groß-Scheuern.
Grundriss.



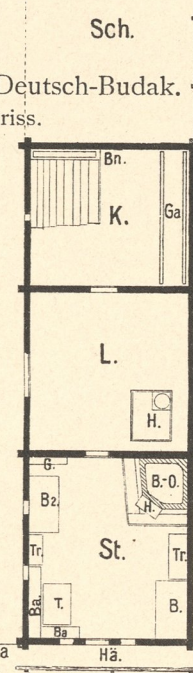
- A.=Hühnerstall
- B.=Hauseingang
- O.=Sommerküche
- D.=Backofen
- E.=Kellereingang
- F.=Stube.
- T.=Tisch
- Ba.=Bank
- B.1, B.2=Betten
- Tr.1, Tr.2=Truhen
- Sp.=Sparherd.
- G.=„Haus“
- H.=offener Herd
- N.=Nische
- St.=Bodenstiege
- H.=Stube.
- Sp.=Sparherd
- Sch.=Schüsselkorb
- W.-Tr.=Wagentruhe
- R.-B.=Ruhebett
- T.=Tisch
- Co.=Commode
- K.=Kasten
- S.=Sopha
- B.=Bett
- T.-B.=Tafelbett
- Tr.1, Tr.2=Truhen
- St.-St.=Stühle
- G.=Geschirr- ständer.

Haus Nr. 77 in Deutsch-Budak.
Hofstätte.



- A.=Thüre
- b=Thor
- Ho.=Hof
- Ga.=Garten
- Hä.=„Häst“
- Ho.=Hof
- G.=Garten
- O.-G.=Obstgarten
- St.=Stube.
- H.=Herd
- L.=„Lef“
- H.=Herd
- B.-O.=Backofen
- Ke.=Kessel
- K.=Keller.
- Sch.1-3=Schweine- ställe
- V.=„Viertel“
- T.=Tenne
- St.=Stall
- A.=Abort.
- Bn.=Barren
- Ga.=Ganter
- Sch.=Schuppen.
- Hu.=Hundshaus.

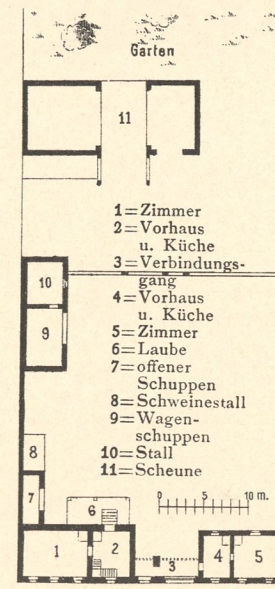
Haus Nr. 70 in Deutsch-Budak.
Grundriss.



- a=Thüre
- b=Thor
- Ho.=Hof
- Ga.=Garten
- Hä.=„Häst“
- St.=Stube.
- T.=Tisch
- Ba.=Bank
- B.=Bett
- B.2=Bett
- Tr.=Truhen
- B.-O.=Backofen.
- H.=Herd
- G.=Geschirr- ständer
- L.=„Lef“
- H.=offener Herd
- K.=Keller, zu- gleich Stall.
- Bn.=Barren
- Ga.=Ganter
- Sch.=Schuppen.
- Hu.=Hundshaus.

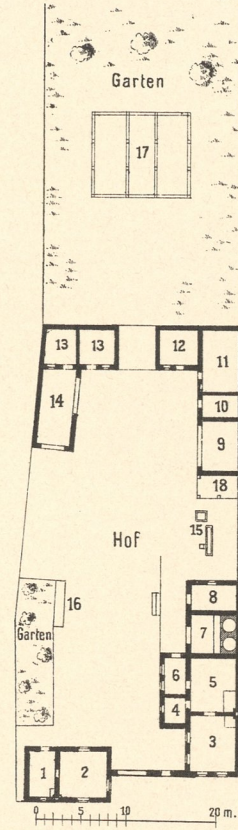
Sch.

Bauernhaus in Thalheim.



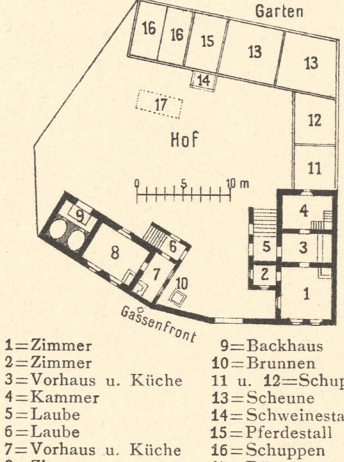
- 1=Vorhaus (Laube)
- 2=Kammer
- 3=Vorzimmer u. Küche
- 4 u. 5=Zimmer
- 6=Viehställe
- 7=Pferdeställe
- 8=Wagenschuppen
- 9=Brunnen
- 10=Scheune
- 11=Maiskasten.

Bauernhaus
in Schellenberg.



- 1 u. 5=Vorhaus
- 2 u. 3=Zimmer
- 4=kl. Zimmer
- 6=Laube
- 7=Backhaus
- 8=Kammer
- 9=Offener Schuppen
- 10-12=Viehställe
- 13=Pferdeställe
- 14=Wagen- schuppen
- 15=Brunnen
- 16=Maiskasten
- 17=Scheune
- 18=Schweine- stall.

Bauernhaus in Michelsberg.



- 1=Zimmer
- 2=Zimmer
- 3=Vorhaus u. Küche
- 4=Kammer
- 5=Laube
- 7=Vorhaus u. Küche
- 8=Zimmer
- 9=Backhaus
- 10=Brunnen
- 11 u. 12=Schuppen
- 13=Scheune
- 14=Schweinestall
- 15=Pferdestall
- 16=Schuppen
- 17=Dünger.

Aufgenommen von J. R. Bünker.

Mitgeteilt vom Vereine für sächsische Landeskunde in Klausenburg.