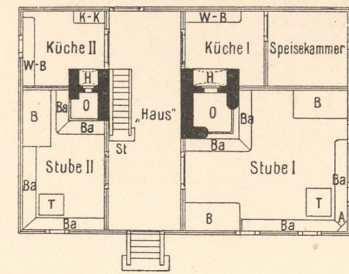


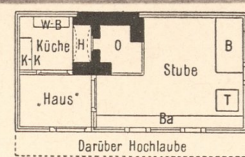
Ländliche Bauten aus der Gegend von Kremnitz.

Haus Nr. 45 in Johannsberg.



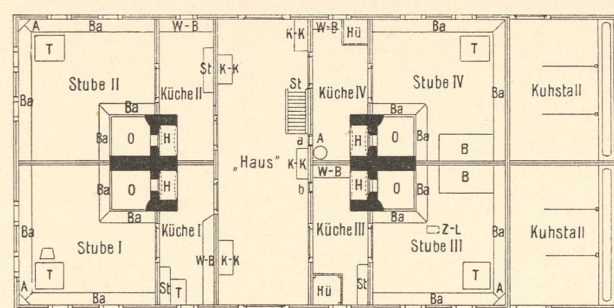
- „Haus“
St = Stiege.
- Stube I.**
O = Kachelofen.
T = Tisch.
Ba = Bänke.
A = Altar.
B = Betten.
- Stube II.**
O = Kachelofen.
T = Tisch.
Ba = Bänke.
B = Bett.
- Küche I.**
H = Herd.
W-B = Wasserbank.
- Küche II.**
H = Herd.
W-B = Wasserbank.
K-K = Küchenkasten.

Haus Nr. 97 in Johannsberg.



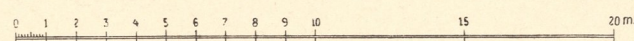
- Stube.**
O = Kachelofen.
T = Tisch.
Ba = Bank.
B = Bett.
- Küche.**
H = Herd.
W-B = Wasserbank.
K-K = Küchenkasten.

Haus Nr. 18 in Kuneschhäu.

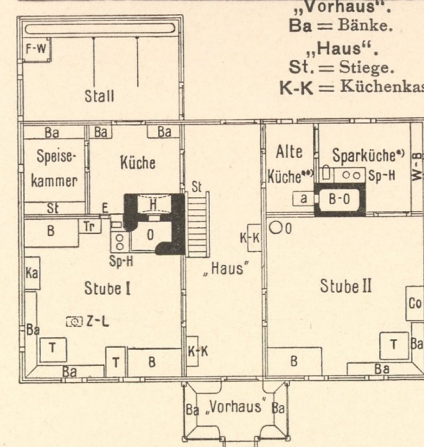


- „Haus“.**
St = Stiege.
K-K = Küchenkasten.
a, b = Einschießlöcher.
- Stube I.**
O = Kachelofen.
T = Tisch.
A = Altar.
Ba = Bänke.
- Stube II.**
O = Kachelofen.
T = Tisch.
Ba = Bänke.
- Stube III.**
O = Kachelofen.
T = Tisch.
Ba = Bänke.
- Stube IV.**
O = Kachelofen.
T = Tisch.
- Küche I.**
H = Herd.
W-B = Wasserbank.
St = Stellage.
- Küche II.**
H = Herd.
W-B = Wasserbank.
St = Stellage.
- Küche III.**
H = Herd.
W-B = Wasserbank.
St = Stellage.
- Küche IV.**
H = Herd.
W-B = Wasserbank.
Hü = Hühnersteige.
- „Vorhaus“.**
Ba = Bank.
St = Stiege.
- Speisekammer.**
Sp-H = Sparherd.
W-B = Wasserbank.
- Stall.**
St = Stiege.
- Kuhstall.**
Ba = Bänke.
B = Bett.
- Ochsenstall.**
Ba = Bänke.
B = Bett.
- Milchkammer.**
Ba = Bänke.
B = Bett.

Maasstab der Grundrisse.

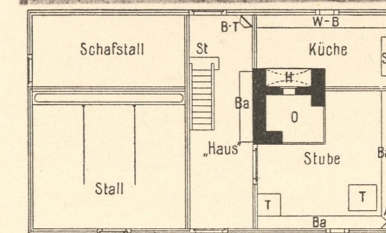


Haus Nr. 44 in Johannsberg.



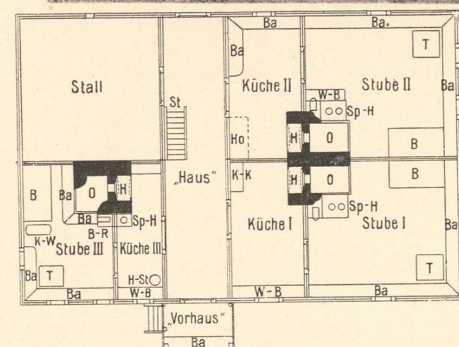
- „Vorhaus“.**
Ba = Bänke.
„Haus“.
St = Stiege.
K-K = Küchenkasten.
- Stube I.**
O = Kachelofen.
Sp-H = Sparherd (neu).
T = Tische.
Ba = Bänke.
B = Betten.
Ka = Kasten.
Tr = Truhe.
Z-L = Zugloch in der Decke.
- Stube II.**
O = eiserner Kanonenofen.
T = Tisch.
Ba = Bänke.
B = Bett.
Co = Commode.
Sparküche.*
Sp-H = Sparherd.
B-O = Backofen.
W-B = Wasserbank.
- Küche.**
H = Herd.
Ba = Bänke.
E = Essenschuber.
Speisekammer.
Ba = Bänke.
- Alte Küche.****
a = Einschießgrube.
- * War ehemals Speisekammer.
** War ehemals Küche.

Haus Nr. 160 in Kuneschhäu.



- „Haus“.**
St = Stiege.
Ba = Bank.
B-T = Backtrog.
- Stube.**
O = Kachelofen.
T = Tische.
Ba = Bänke.
A = Altar.
- Küche.**
H = Herd.
St = Stellage.
W-B = Wasserbank.

Haus Nr. 103 in Kuneschhäu.



- „Vorhaus“.**
Ba = Bank.
„Haus“.
St = Stiege.
- Küche I.**
H = Herd.
K-K = Küchenkasten.
W-B = Wasserbank.
- Stube I.**
O = Kachelofen.
Sp-H = Sparherd.
W-B = Wasserbank.
- Küche II.**
H = Herd.
Ba = Bänke.
B = Bett.
- Stube II.**
O = Kachelofen.
Sp-H = Sparherd.
W-B = Wasserbank.
- Küche III.**
H = Herd.
W-B = Wasserbank.
H-St = Hackstock.
- Stube III.**
O = Kachelofen.
T = Tisch.
Ba = Bänke.
B = Bett.
- Küche IV.**
H = Herd.
W-B = Wasserbank.
Ho = Holzlage.
- Stube IV.**
O = Kachelofen.
T = Tisch.
Ba = Bänke.
B = Bett.
- Stall.**
St = Stiege.
- Speisekammer.**
Sp-H = Sparherd.
W-B = Wasserbank.
- Kuhstall.**
Ba = Bänke.
B = Bett.
- Ochsenstall.**
Ba = Bänke.
B = Bett.
- Milchkammer.**
Ba = Bänke.
B = Bett.

Aufgenommen von J. R. Bünker.