

Bauernhäuser aus dem Zipser Comitat.

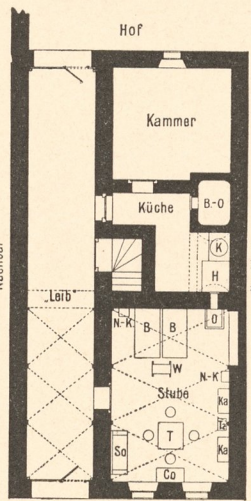
Haus Nr. 58 in Georgenberg.



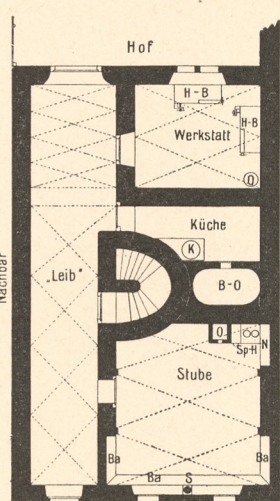
Haus Nr. 60 in Georgenberg.



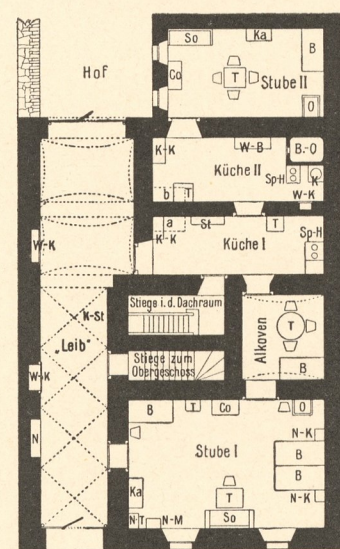
Haus Nr. 64 in Georgenberg.



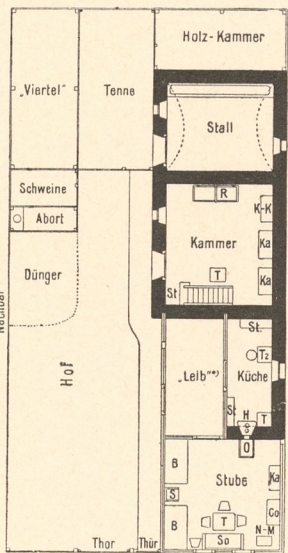
- Stube.**
 O = Kachelofen.
 T = Tisch.
 T₂ = Tischchen.
 So = Sofa.
 Co = Commode.
 Ka = Kasten.
 N-K = Nachtkästchen.
 B = Betten.
 W = Wiege.
- Küche.**
 H = offener Herd.
 K = Kessel.
 B-O = Backofen.



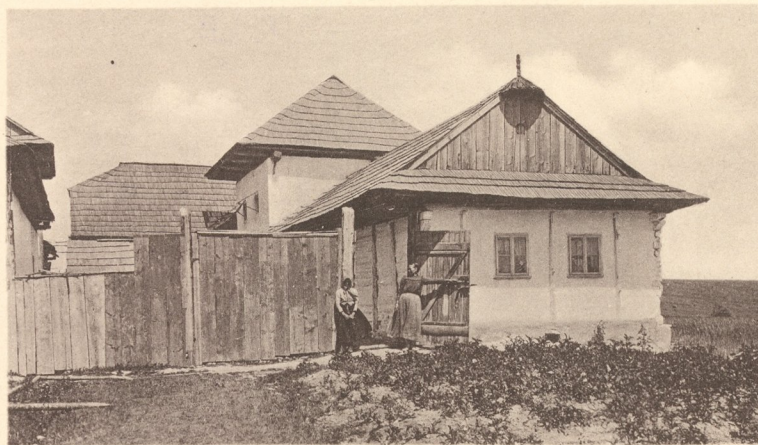
- Stube.**
 O = gem. Ofen.
 Sp-H = Sparherd.
 N = Nische.
 Ba = Bänke.
 S = Säule.
- Küche.**
 B-O = Backofen.
 K = Kessel.
Werkstatt.
 O = Kanonenofen.
 H-B = Hobelbänke.
- Gewölbte Stube.
- Säule.
- Gewölbte Stube.



- „Leib“^(*)
 N = Nische.
 W-K = Wandkästchen.
 bei K-St = Kellerstiege.
- Stube I.**
 O = Ofen. T = Tisch.
 So = Sofa. Ka = Kasten.
 N-M = Nähmaschine.
 N-T = Nähtischchen.
 N-K = Nachtkästchen.
 Co = Commode. B = Betten.
- Alkoven.**
 T = Tisch. B = Bett.
- Küche I.**
 Sp-H = Sparherd.
 T = Tisch. St = Stellage.
 K-K = Küchenkasten.
 über a = Oberlichte.
- Küche II.**
 Sp-H = Sparh. K = Kessel.
 B-O = Backofen.
 W-K = Wandkästchen.
 W-K = Wasserbank.
 T = Tisch.
 K-K = Küchenkasten.
 üb. b = Oberlichte.
- Stube II.**
 O = Ofen. T = Tisch.
 So = Sofa. Co = Commode.
 Ka = Kasten. B = Bett.

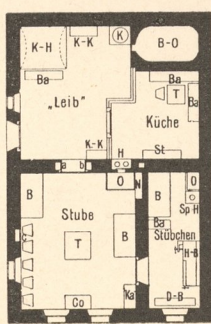


Haus Nr. 113 in Altwalddorf.



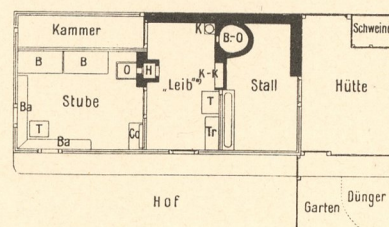
- Stube.**
 O = Ofen.
 T = Tisch.
 So = Sofa.
 B = Betten.
- Küche.**
 H = Herd.
 T = Tisch.
 St = Stellage.
 T₂ = Schustertisch.
- Kammer.**
 St = Stiege.
 T = Tisch.
 Ka = Kasten.
 K-K = Küchenkasten.
 R = Rolle.

Haus Nr. 64 in Altwalddorf.



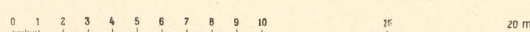
- „Leib“^(*)
 K = Kessel.
 K-K = Küchenkasten.
 Ba = Bank.
 K-H = Kellerhaus.
- Küche.**
 H = Herd.
 St = Stellage.
 T = Tisch.
 Ba = Bänke.
 B-O = Backofen.
- Stube.**
 O = Kachelofen.
 T = Tisch.
- B = Betten.
 Ka = Kasten.
 Co = Commode.
 N = Nische.
 a = } Wand-
 b = } kästchen.
 o = }
- Stübchen.**
 O = Ofen.
 Sp-H = Sparherd.
 B = Bett.
 Ba = Bank.
 H-B = Hobelbank.
 D-B = Drehbank.

Haus Nr. 11 in Altwalddorf.



- „Leib“^(*)
 H = Herd.
 K = Kessel.
 K-K = Küchenkasten.
 T = Tisch.
 Tr = Truhe.
- Stube.**
 O = Ofen.
 T = Tisch.
- Ba = Bänke.
 B = Betten.
 Co = Commode mit
 Stellage.
Stall.
 B-O = Backofen.
- ^(*) »Leib« (Laube)
 ist oft zugleich auch
 Küche.

Maasstab der Grundrisse.



Aufgenommen von J. R. Bünker.