



Bauernhäuser aus Neumarkt und Poronin bei Zakopane.

Haus Nr. 204 in Poronin bei Zakopane.



Kachelöfen aus Żabie und Jaworów in Ostgalizien.



Haus Nr. 84 in Poronin bei Zakopane.



Haus Nr. 168 und 498 in Neumarkt.



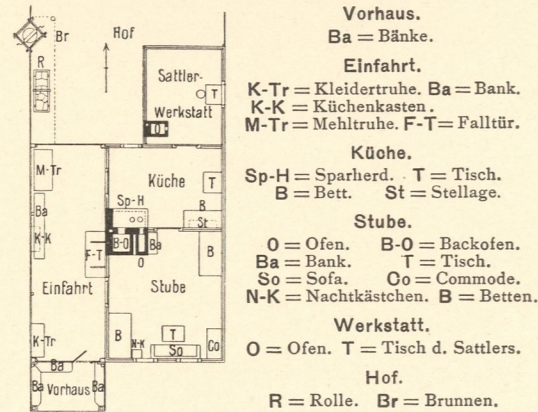
Haus Nr. 218 und 219 in Neumarkt.



Haus Nr. 800 in Neumarkt.



Haus Nr. 919 in Neumarkt.



Vorhaus.
Ba = Bänke.

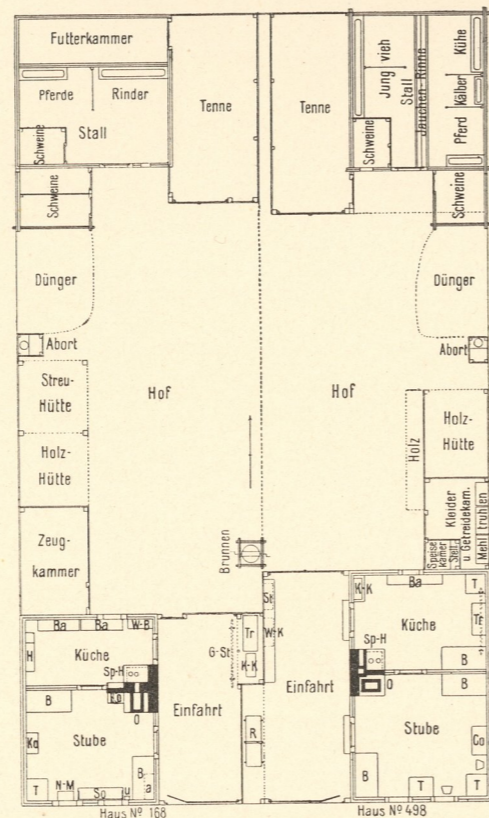
Einfahrt.
K-Tr = Kleidertruhe. Ba = Bank.
K-K = Küchenkasten.
M-Tr = Mehltruhe. F-T = Falltür.

Küche.
Sp-H = Sparherd. T = Tisch.
B = Bett. St = Stellage.

Stube.
O = Ofen. B-O = Backofen.
Ba = Bank. T = Tisch.
So = Sofa. Co = Commode.
N-K = Nachtkästchen. B = Betten.

Werkstatt.
O = Ofen. T = Tisch d. Sattlers.

Hof.
R = Rolle. Br = Brunnen.



Haus Nr. 168.

Einfahrt.
K-K = Küchenkasten.
Tr = Truhe.
G-St = Gewandstange.

Küche.
Sp-H = Sparherd.
W-B = Wasserbank.
Ba = Bänke.
H = Hechel.

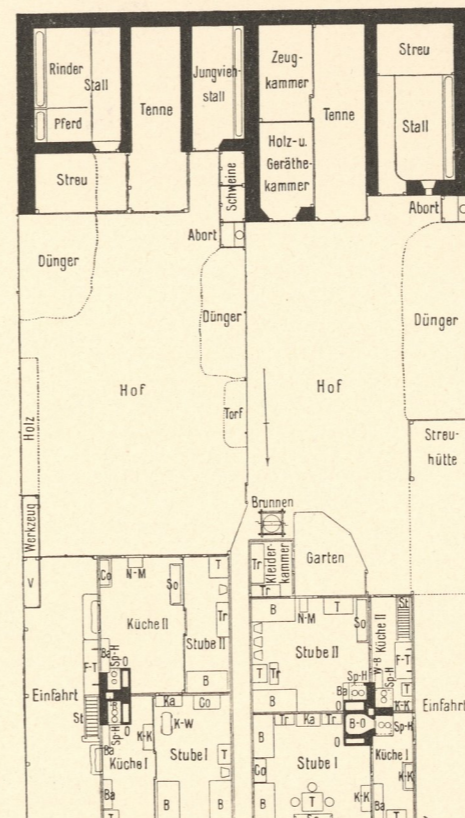
Stube.
O = Ofen.
T = Tisch.
So = Sofa.
N-M = Nähmaschine.
Ko = Koffer.
B = Betten.

Haus Nr. 498.

Einfahrt.
R = Rolle.
Ba = Bank.
W-K = Wandkasten.
St = Stellage.

Küche.
Sp-H = Sparherd.
K-K = Küchenkasten.
Ba = Bank.
T = Tisch.
Tr = Truhe.
B = Bett.

Stube.
O = Ofen.
T = Tisch.
Co = Commode.
B = Bett.



Haus Nr. 218.

Küche I.
Sp-H = Sparherd. T = Tisch.
Ba = Bank. K-K = Küchenkasten.

Stube I.
O = Ofen. B-O = Backofen.
T = Tisch. So = Sofa.
K-K = Küchenkasten.
Tr = Truhe. Ka = Kasten.
Co = Commode. B = Betten.

Küche II.
Sp-H = Sparherd. T = Tisch.
W-B = Wasserbank.
K-K = Küchenkasten.
F-T = Falltür zum Keller.
St = Bodenstiege.

Stube II.
Sp-H = Sparherd. So = Sofa.
T = Tisch. N-M = Nähmaschine.
Ba = Bank. Tr = Truhe. B = Betten.
O = Ofen.

Haus Nr. 219.

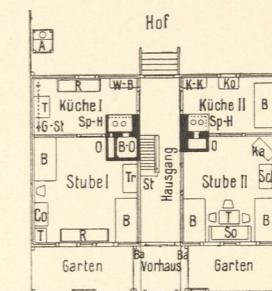
Einfahrt.
St = Bodenstiege.
F-T = Falltür. V = Verschlag.

Küche I.
Sp-H = Sparherd. O = Ofen.
R = Rauchsclot.
T = Tisch. Ba = Bänke.
K-K = Küchenkasten.

Stube I.
T = Tisch. Co = Commode.
Ka = Kasten. K-W = Kinderwagen. B = Betten.

Küche II.
Sp-H = Sparherd. O = Ofen.
Ba = Bank. So = Sofa.
Co = Commode. N-M = N.-Maschine.

Stube II.
T = Tisch. Tr = Truhe. B = Betten.



Vorhaus.
Ba = Bänke. St = Stiege.

Hausgang.

Küche I.
Sp-H = Sparherd. T = Tisch.
R = Ruhebank aus Holz.
W-B = Wasserbank.
G-St = Gewandstange.

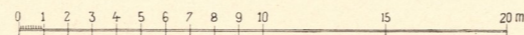
Stube I.
O = Ofen. T = Tisch.
B-O = Backofen.
R = Ruhebett aus Holz.
Co = Commode.
Tr = Truhe. B = Betten.

Küche II.
Sp-H = Sparherd. K-K = Küchenkasten. K = Koffer.

Stube II.
O = Ofen.
T = Tisch.
So = Sofa.

Sch = Schreibtisch.
Ka = Kasten.
B = Betten.

Aufgenommen von J. R. Bünker.



Maasstab der Grundrisse.