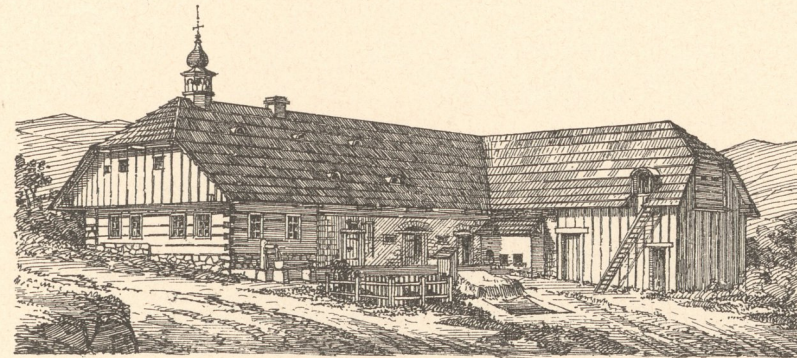




Perspectivische Ansicht.

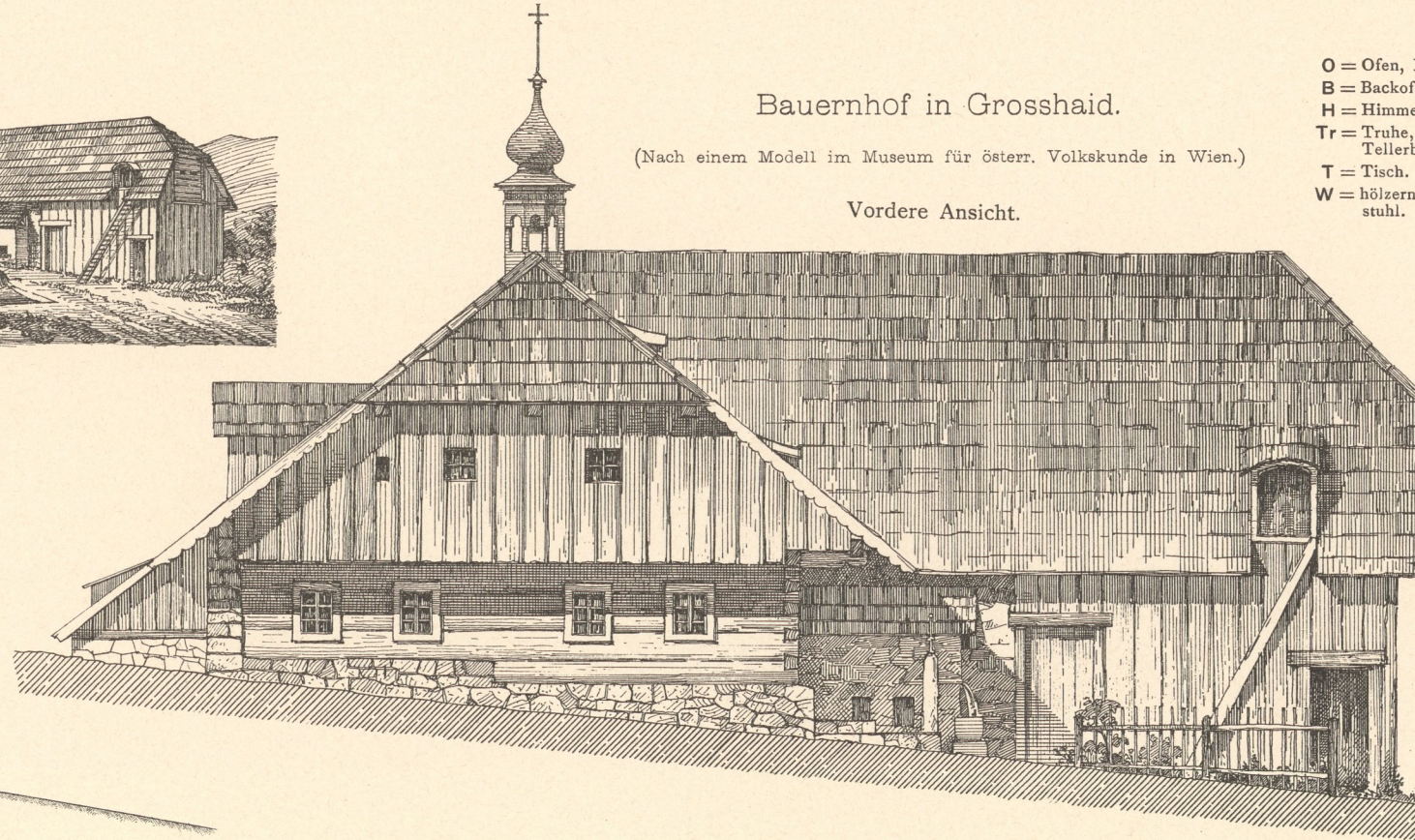


Ländliche Bauten aus dem Böhmerwald.

Bauernhof in Grosshaid.

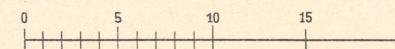
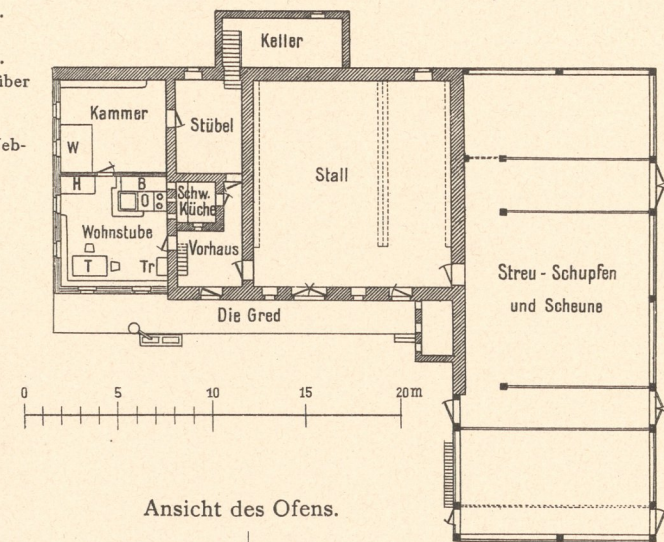
(Nach einem Modell im Museum für österr. Volkskunde in Wien.)

Vordere Ansicht.

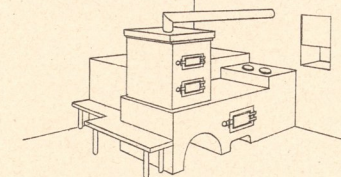


- O = Ofen, Herd.
- B = Backofen.
- H = Himmelbett.
- Tr = Truhe, darüber Tellerbrett.
- T = Tisch.
- W = hölzerner Webstuhl.

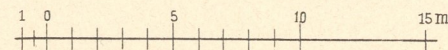
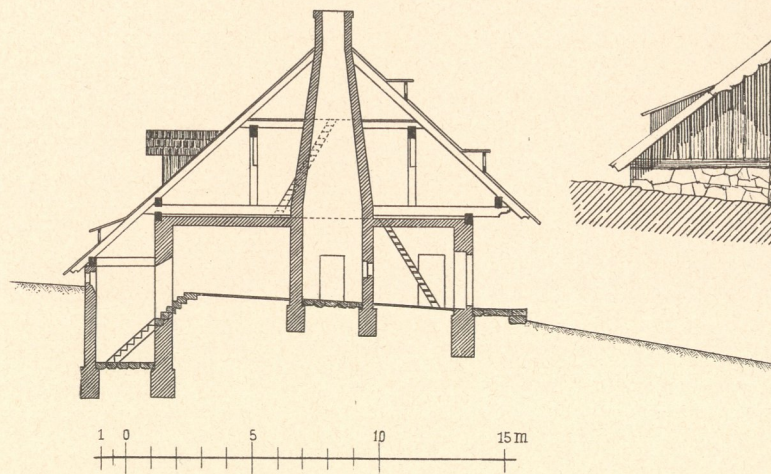
Grundriss.



Ansicht des Ofens.



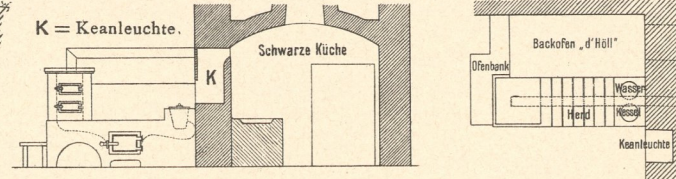
Querschnitt.



Ansicht.

Schnitt.

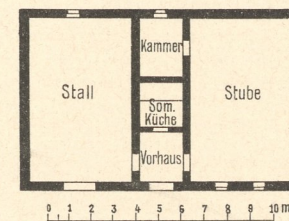
Daraufsicht.



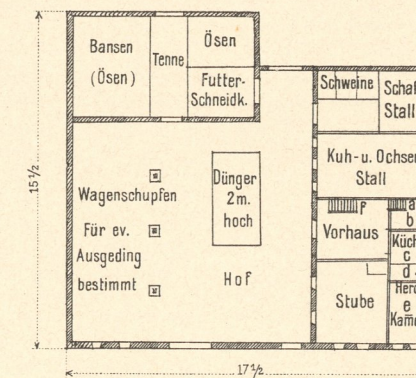
Freibauerhof (Höllhof).



»I-Häusl«.

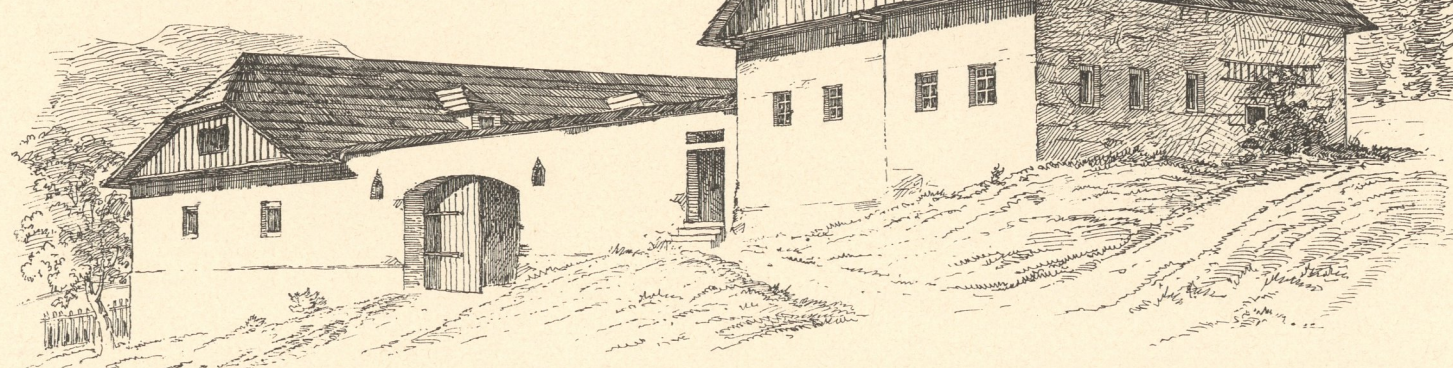


Wallerner Haus.



- a = Kellerstiege.
- b = Speis.
- Unter a, b, c, d, e ist Keller.
- f = offene Kellerstiege.

Kaiserhof zu Lidlhöfen
(bei Bergreichenstein).



- a = Einfahrt.
- b = Eingang.
- c = Durchfahrt.
- d = Gemüsegarten.
- e = Obstgarten.
- f = Dünger.
- g = Scheuer.
- h = Kuhstall (8 Stück).
- i = Schneidkasten.
- k = Stall für 6 Ochsen und 2 Pferde.
- l = Stube.
- m = Kammer.
- n = Selche.
- o = Vorhaus.
- p = Hühner.
- q = Speis.
- r = Getreideboden, von p aus Stiege.
- s = Schaustall (30 Stück).
- t = Schweinestall.

Nach Aufnahmen von Carl v. Romstorfer. Gezeichnet von Dr. tech. Karplus.