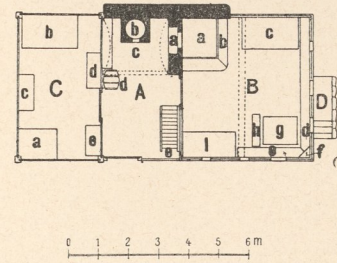




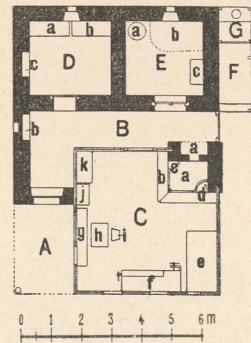
Ländliche Bauten aus Gottschee.

Rieg, Haus Nr. 24.



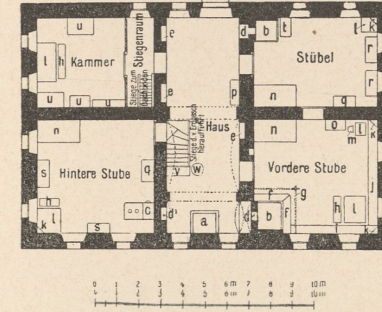
- A = Haus.**
 a = Ofenloch
 b = Kessel zum Kochen des Schweinefutters über o = geflocht. Gewölbe
 d = Wasserfass
 e = Bodenstiege.
- B = Stube.**
 a = Kachelofen
 b = Ofenbank
 c = Bett
 d, e = stabile Bänke
 f = Altar
- C = das hintere Stübel.**
 g = Tisch
 h = Bank
 i = Kinderbett.
- D = Abgang zum Keller.**

Reichenau, Haus Nr. 7.



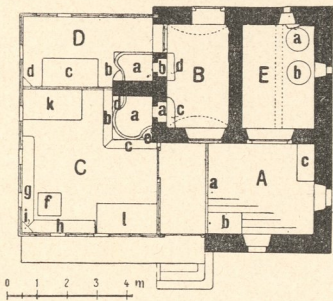
- A = Vorhalle.**
- B = Haus.**
 a = Ofenloch
 b = Nische für das Salz.
- C = Stube.**
 a = Ofen aus topfförmigen Kacheln
 b = Ofenbank
 c, d = Ofenstühle
 e = Bett
 f = Hobelbank
 g = Bank
 h = Tisch
- D = Kammer.**
 i = Sessel
 j = Koffer
 k = Kasten
- E = Keller.**
 a = Krautbottich
 b = Ort für die Kartoffeln
 c = Küchenkasten.
- F = Gang.**
- G = Abort.**

Rieg, Haus Nr. 19.



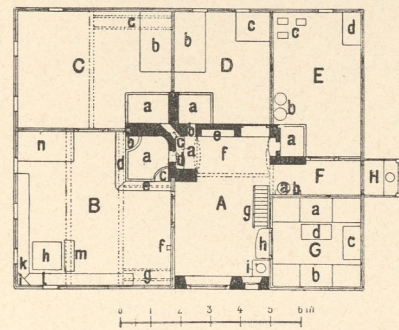
- a = Herd**
b = Kachelofen
c = Sparherd, ehemals hier Kachelofen
d = Ofenloch, d1 = ehemals Ofenloch, jetzt Nische
e = Nische
f = Ofenbänke
g = Ofenstangen
h = Bank, i, j = stabile Bänke
k = Altar
l = Tisch, m = Stuhl
n = Bett, o = Schubladkasten
p = Küchenkasten
q = Kleiderkasten
r = Kleidertruhen, s = Truhe
t = Koffer, u = Kisten
v = Wasserbank, w = Wasserfass.

Altlag, Haus Nr. 49.



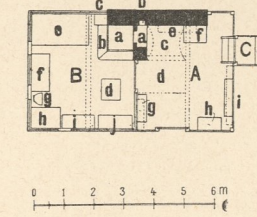
- A = Haus.**
 a = ein am Boden liegender Balken, links daran besteht der Fussboden aus einem Mörtelpflaster, rechts aus Brettern
 b = Fallthüre zur Kellerstiege
 c = Truhe.
- B = Küche.**
 a, b = Ofenlöcher
 c, d = Steinplatten, die aus der Mauer ragen und den Ofenlöchern vorliegen.
- C = Stube.**
 a = Kachelofen
 b, c = Ofenbänke
 d, e = Ofenstühle
 f = Tisch
 g, h = stabile Bänke
 i = Altar
 k, l = Betten.
- D = Stübel.**
 a = Kachelofen
 b = Ofenstuhl
 c = Bett
 d = Altar.
- E = Kammer.**
 a, b = Krautbottiche.

Büchel, Haus Nr. 1.



- A = Haus.**
 a = Steinplatte
 b, c, d = Ofenlöcher
 e = Nische für die Wasserschäfer über f geflochtenes Gewölbe
 g = Stiege zum Dachboden
 h = Stufe
 i = Handmühle.
- B = Stube.**
 a = Kachelofen
 b, c = Ofenstühle
 d, e = Ofenbänke über e = Ofenstange
- C = Stübel.**
 a = Kachelofen
 b = Bett
 über c = Holzbühne.
- D = das vordere Hinterstübel.**
 a = Kachelofen
 b = Bett
 c = Tisch.
- E = das „hintere Hinterstübel“.**
 a = Kachelofen
 b = Mostfässer
 c = Spinnräder
 d = Hackstock.
- F = Gang.**
 a = Wasserbottich über b = Schüsselkorb.
- G = Kasten.**
 a, b = Getreidebarren
 c = Erbsenbarren
 d = Roggenschrein.
- H = Abort.**
- f = Uhr über q Holz Bühne**
h = Tisch
i = Altar
k, l = stabile Bänke
m = Bank
n = Bett.

Rieg, Haus Nr. 56.



- A = Haus mit Bretterwänden umschlossen.**
 a = Ofenloch
 b = Nische für das Feuerzeug über c = geflocht. Feuerschirm über d ist die Decke des Hauses offen, damit dort der Rauch abziehen kann
 e = Bett
 f = Stellage für Töpfe
 g = Küchentisch
 h = niederer Küchenkasten, darüber Schüsselkorb
 i = Mehltruhe
 j = Wasserbank, darüber Stellage für Kochgeräte.
- B = Stube.**
 a = Ofen aus gerippten Kacheln
 b = Ofenbank
 c = Nachtkästchen
 d = Kartoffelgrube mit Fallthüre
 e = Bett
 f = Schubladkasten
 g = Sessel
 h = Tisch
 i, j = Kleidertruhen.
- C = Abort.**

Aufgenommen von J. R. Bünker.