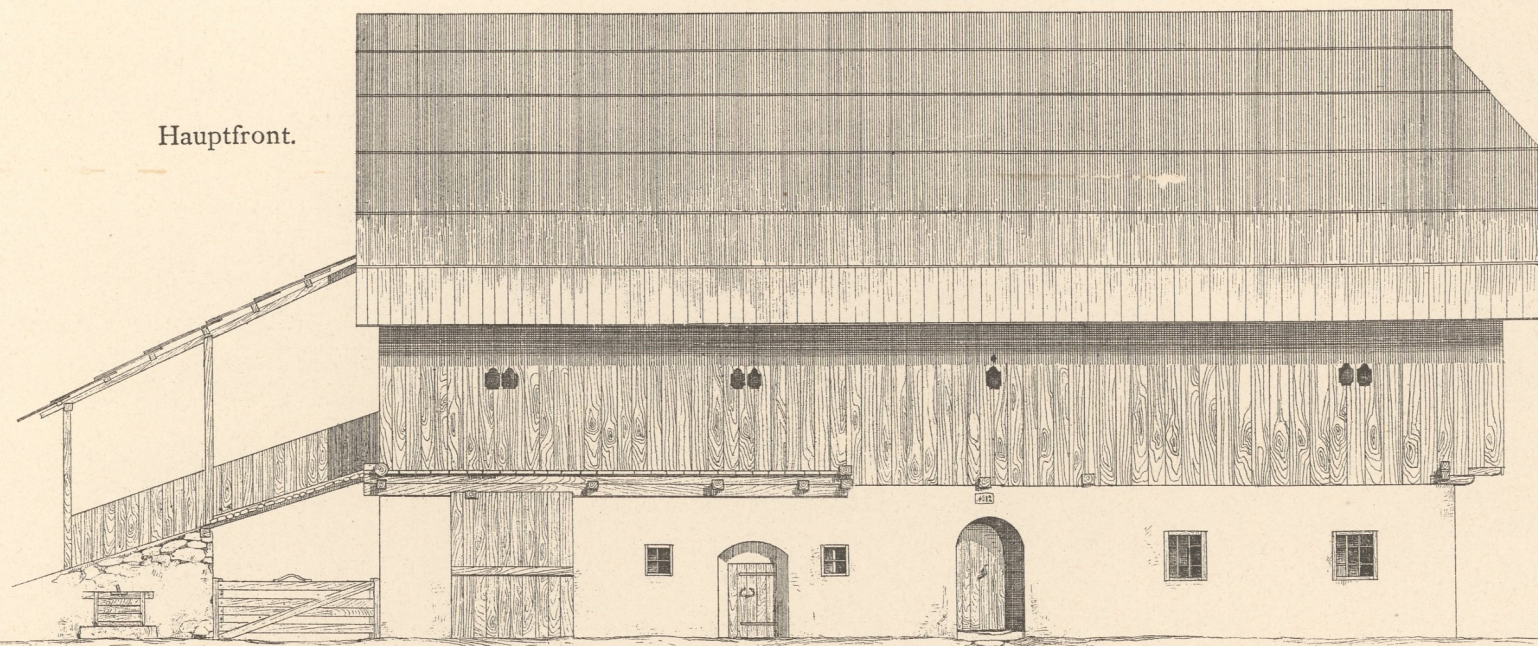


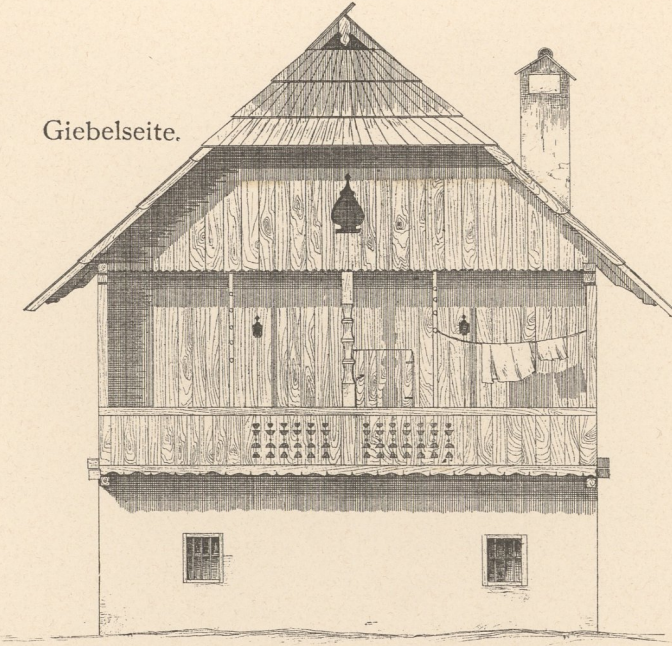


### Bauernhäuser aus der Gegend von Arnoldstein im Gailthale. Das Winteritschhaus, Haus Nr. 12.

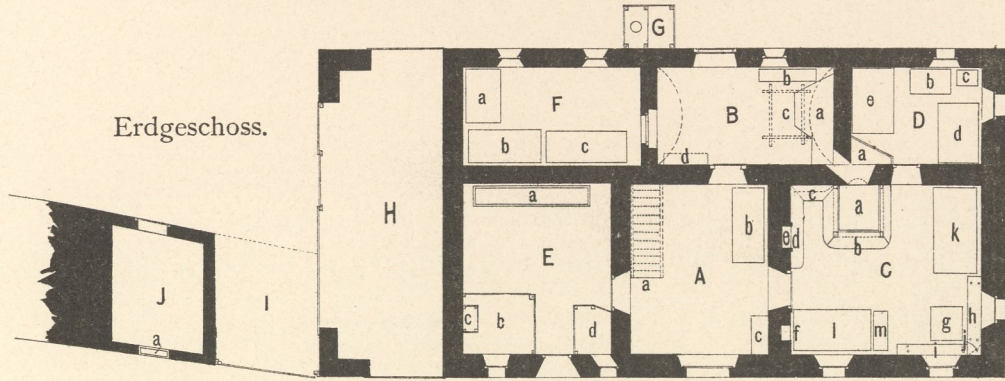
Hauptfront.



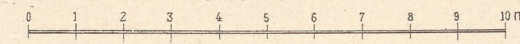
Giebelseite.



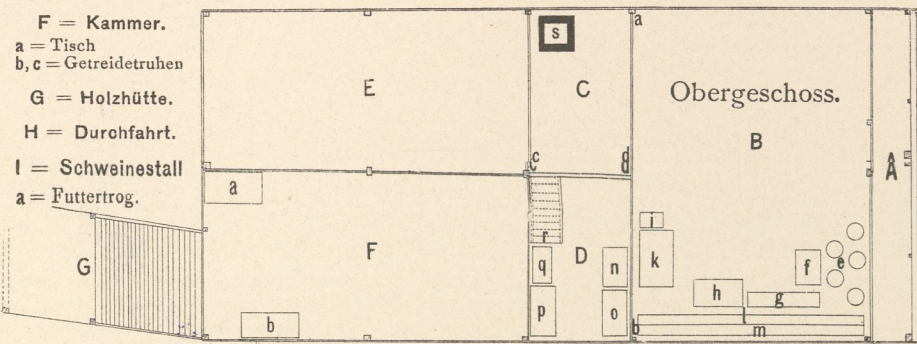
Erdgeschoss.



- A = Laube.
- a = Stiege, die zum Obergeschoss führt
- b = Truhe
- c = Küchenkasten.
- B = Küche.
- a = offener Herd
- b = Wasserbank
- über c = Fleischselch
- d = Stellage.
- C = Stube.
- a = Kachelofen mit Ofengeländer
- b, c, d = Ofenbänke
- f = Wandkästchen
- g = Tisch
- h, i = stabile Bänke über j = Altar
- k, l = Betten
- m = Truhe.
- D = Stübel.
- a = Kachelofen
- b = Tisch
- c = Koffer
- d, e = Betten.
- E = Stall.
- a = Barren für die Kühe
- b = Verschlag für die Kälber
- c = Barren für die Kälber
- d = Verschlag für die Schafe.
- F = Kammer.
- a = Tisch
- b, c = Getreidetruben
- G = Holzhütte.
- H = Durchfahrt.
- I = Schweinestall
- a = Futtertrog.

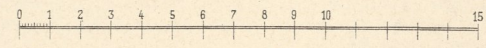


Obergeschoss.

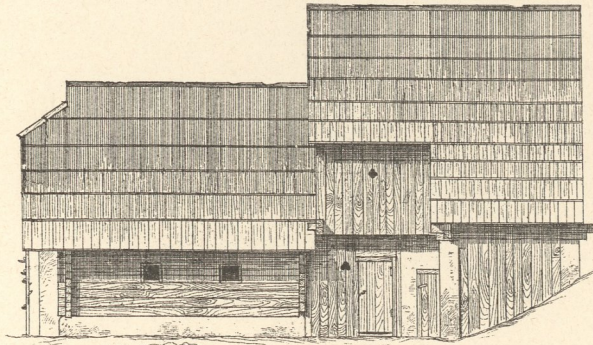


- A = balkonartiger Gang.
- B, C, D bilden einen Raum, den „Oberboden“
- a, b, c, d sind keine Wände, sondern am Boden liegende Balken
- e = Fässer
- f, h = Kisten
- g = Futterschneidemaschine
- i, k = Truhen
- l, m = zum Trocknen aufgelegte Bretterstöße
- n, o, p = Truhen
- q = Kasten
- r = Stiege
- s = Rauchschlot.
- E = Heubarren.
- F = Tenne.
- a = Futterschneidemaschine
- b = Getreidewinde.
- G = Tennbrücke.

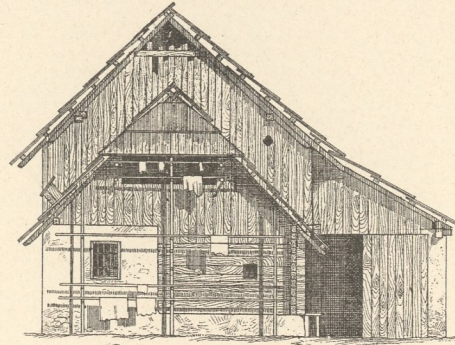
Die Oberdebernigg-Keusche in Pöckau.



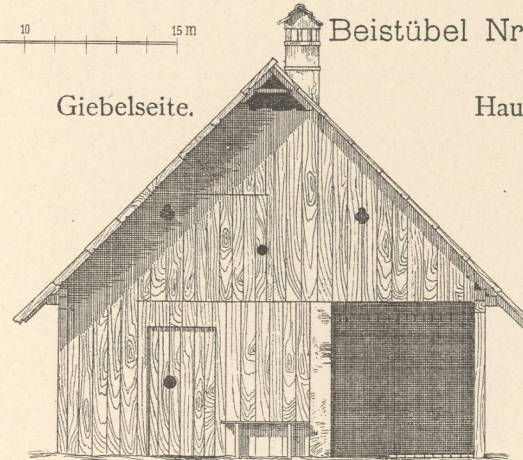
Hauptfront.



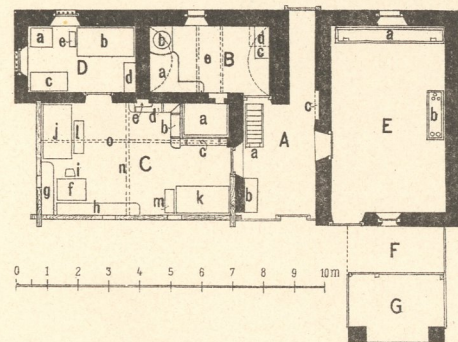
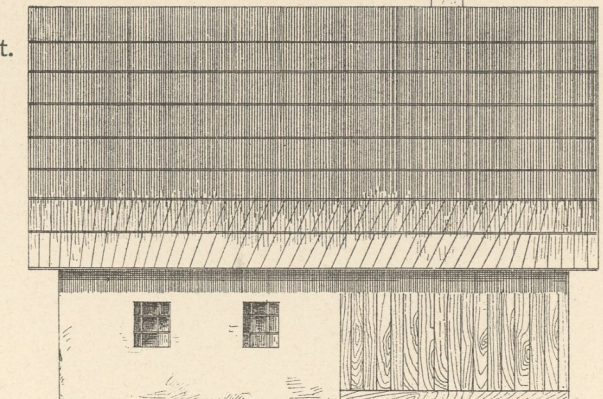
Giebelansicht.



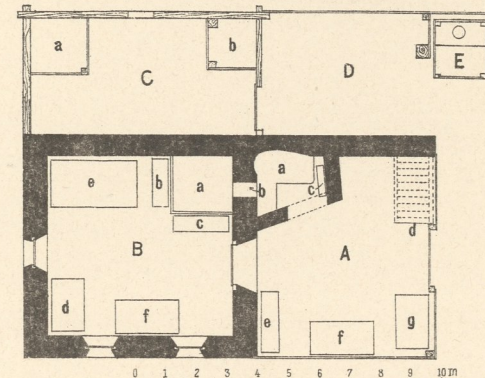
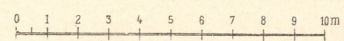
Giebelseite.



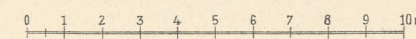
Hauptfront.



- A = Laube.
- a = Bodenstiege
- b = Küchenkasten
- c = Nische.
- B = Küche.
- a = offener Herd
- b = eingemauerter Kessel
- c = Stellage für Geschirr
- über d = hölzerner Rauchschlot
- über e = Fleischselche.
- C = Stube.
- a = Kachelofen
- b, c, d = Ofenbänke
- e = Kienleuchte
- f = Tisch
- g, h = Bänke
- i = Sessel
- j, k = Betten
- l, m = Bänke
- über n = Trambalken
- über o = Gewandstange.
- D = Stübel.
- a = Tisch
- b = Bett
- c = Commode
- d = Kasten
- e = Bänkchen.
- E = Stall.
- a = Barren für Kühe
- b = Barren für Kälber.
- F = Gang.
- G = Strehütte.



- A = Laube.
- a = offener Herd
- b = Ofenloch
- c = Wasserbank
- d = Stiege, die in den Dachraum führt
- e = Küchenkasten
- f, g = Truhen.
- B = Stube.
- a = Kachelofen
- b, c = Bänke
- d = Tisch
- e = Bett
- f = Commode.
- C = Stall.
- a = Schweinestall
- b = Ziegenstall.
- D = Futterraum.
- E = Abort.



Aufgenommen von J. R. Bünker.