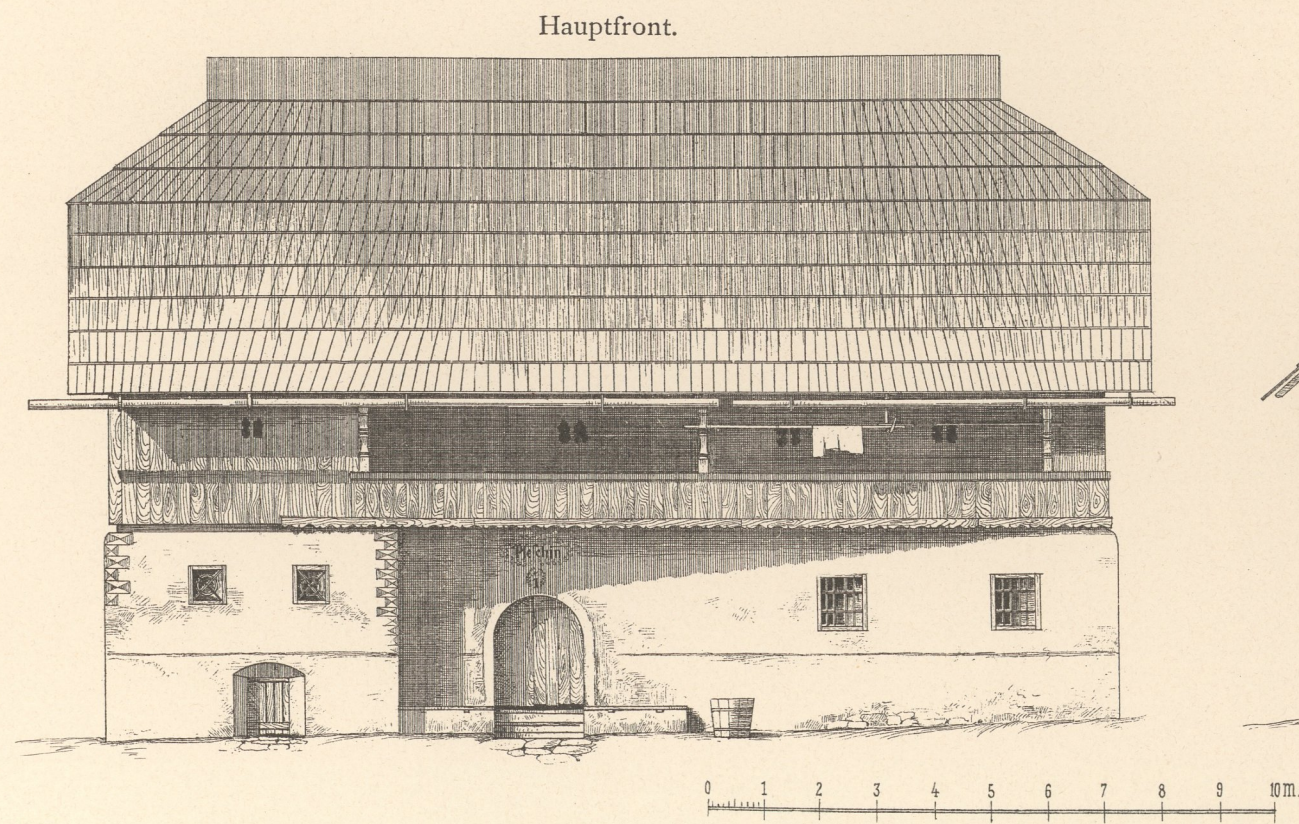


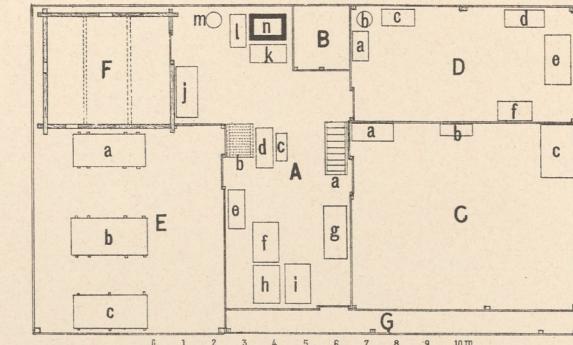


Bauernhäuser aus Pöckau bei Arnoldstein im Gailthale.

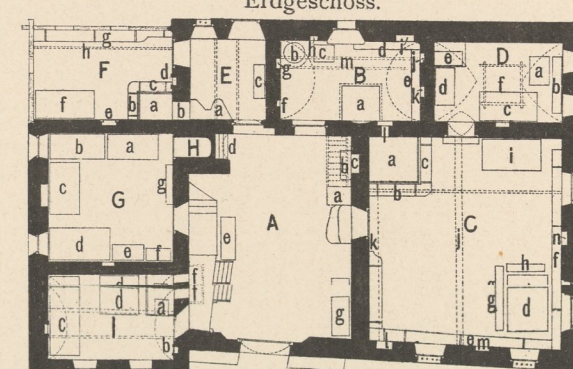
Pleschinhaus, Haus Nr. 1 in Agoritschach.



Grundrisse des Pleschinhauses.
Obergeschoss.

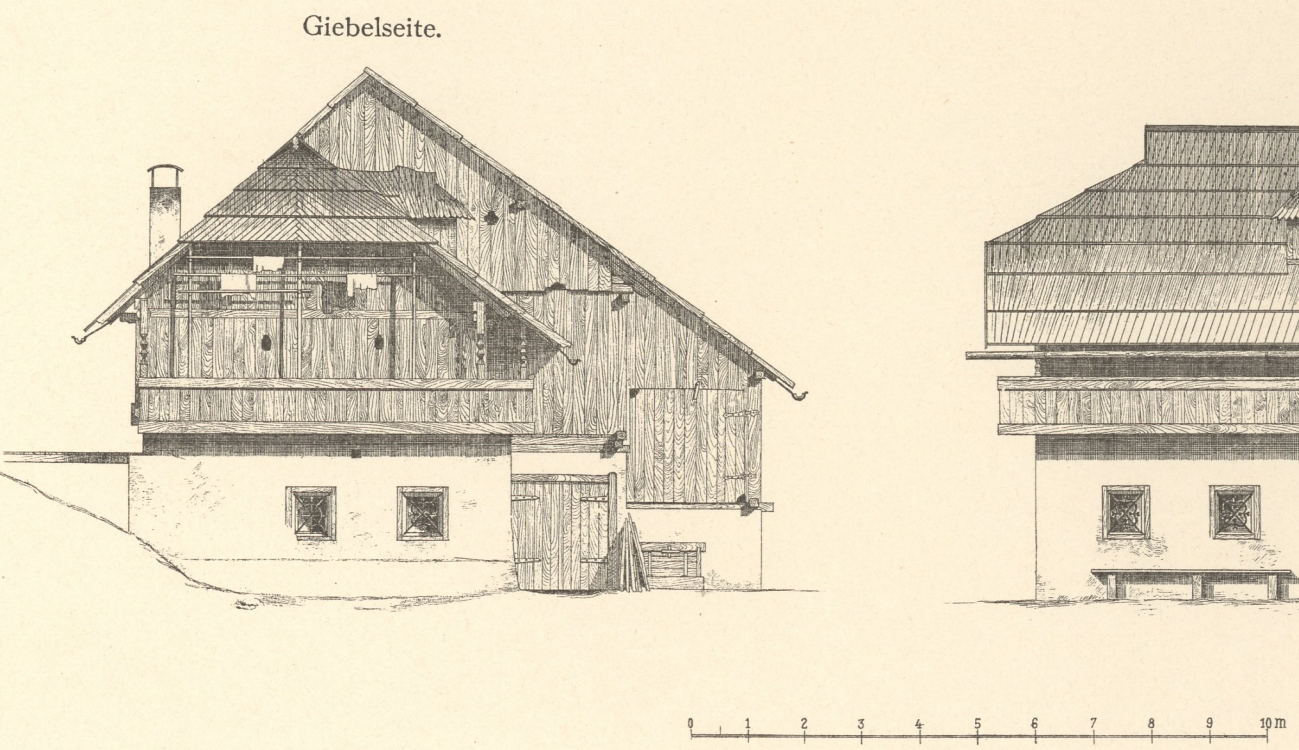


- A = Laube des Obergeschosses.
- a = Stiege, die vom Erdgeschoss heraufführt
- b = Stiege, die in den Dachraum führt
- c = Commode
- d-l = Truhen
- m = Fass
- n = Rauchsclot.
- B = Spreukammerl.
- C = Stubenboden.
- a = Kasten
- b = Backtrog
- c = Truhe.
- D = Stübelboden.
- a, c = Kisten
- b = Fass
- d, e, f = Truhen.
- E = Hinterer Boden.
- a, b, c = Getreidschreine.
- F = Fleischkasten.
- G = Gang.

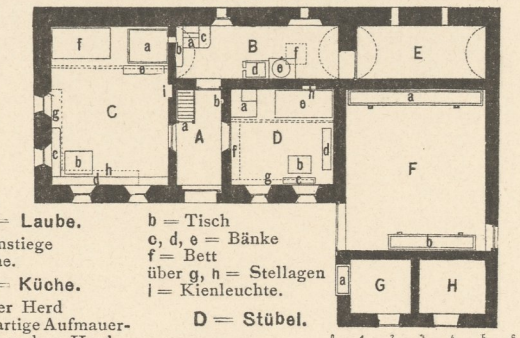


- A = Laube.
- a = Stiege, die zum Obergeschoss führt
- b = Truhe
- c = Nische
- d = Kellerstiege
- e = Kiste
- f = hölzerner Rauchfang
- B = Küche.
- a = Herd mit Feuerschirm
- b = eingemauerter Kessel
- c = Tisch
- d, e = Bänke
- f-k = Nischen
- l = Ofenloch
- m = Traggerüst über zum Trocknen des Holzes.
- C = Stube.
- a = Kachelofen
- b, c = Ofenbänke
- über b = Gewandstange
- d = Tisch
- e, f = stabile Bänke
- g, h = verstellb. Bänke
- i = Bett
- über j = Unterzugbalken
- über k = Stellage
- l, m, n = Nischen.
- D = Stübel.
- a = Tisch
- b = Bank
- c = Bett
- d = Commode
- e = Koffer
- über f = Traggerüst für die Milchreinen.
- E = Auszüglerküche.
- a = Herd
- b = Ofenloch
- c = Küchenkasten.
- F = Auszüglerstübel.
- a = Kachelofen
- b, c = Ofenbänke
- d = Kienleuchte
- e = Wandkästchen
- f = Bett
- g = stabile Bank über h = Gewandstange.
- G = Mägdestube.
- a, b, c, d = Betten
- e, f = Truhen
- g = Stellage.
- H = Kämmerchen (über der Kellerstiege gelegen).
- I = Knechtstube.
- a = Kachelofen
- b = Kienleuchte
- c = Bett
- d = Commode.

Unterdebernigg-Keusche, Haus Nr. 14 in Pöckau bei Arnoldstein im Gailthale.



Grundriss der Unterdebernigg-Keusche.
Erdgeschoss.



- A = Laube.
- a = Bodenstiege
- a = Nische.
- B = Küche.
- b = offener Herd
- a = bankartige Aufmauerung vor dem Herd
- o = Wasserbank
- d = Backofen
- e = Kessel
- über f = Rauchsclot.
- O = Stube.
- a = Kachelofen
- b = Tisch
- c, d, e = Bänke
- f = Bett
- über g, h = Stellagen
- i = Kienleuchte.
- D = Stübel.
- a = Sparherd
- b = Tisch
- c, d = Bänke
- e = Bett
- über f, g = Stellagen
- h = Wandkästchen.
- E = Keller.
- F = Stall.
- a, b = Barren.
- G = Schweinestall.
- a = Futtertrog.
- H = Hühnerstall.

Aufgenommen von J. R. Bünker.