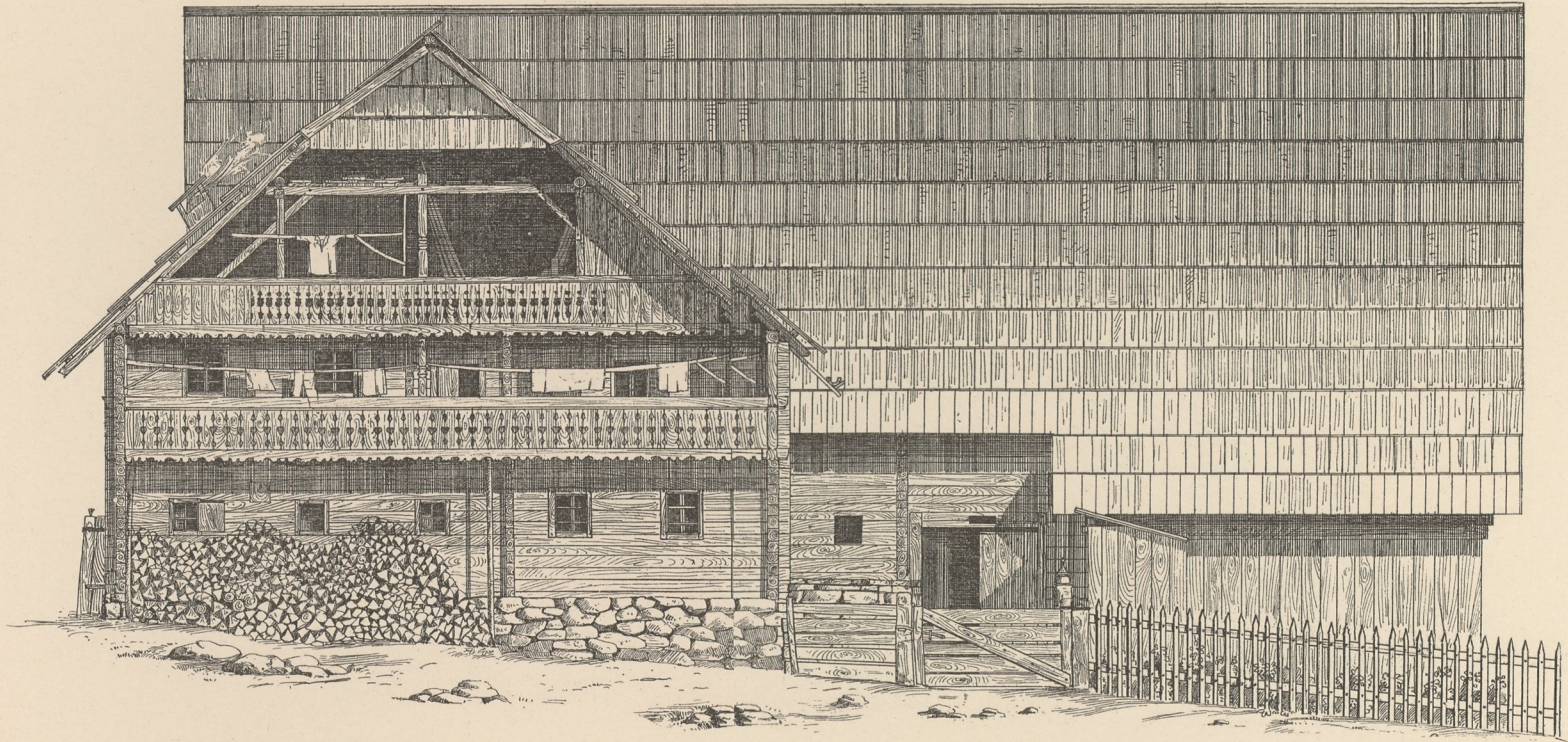




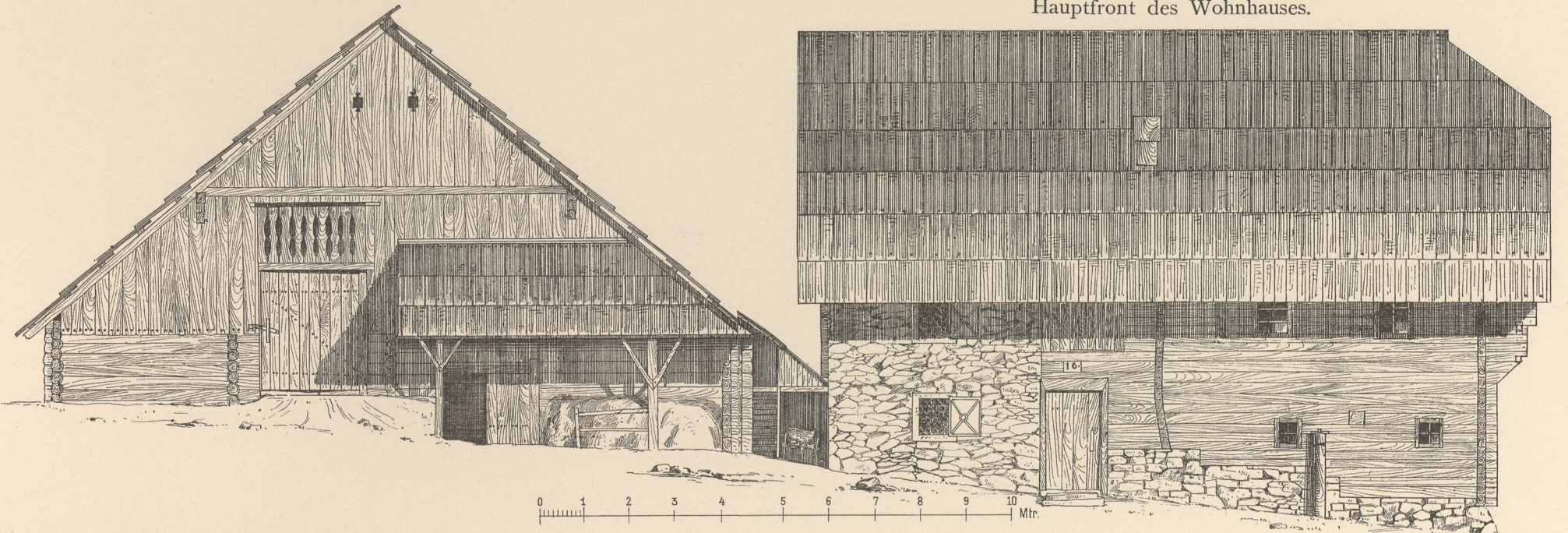
Das Weger-Haus (H.-Nr. 16 mit Statadel) in Trebesing bei Gmünd (Lieserthal).

Giebelseite des Wohnhauses, Hauptfront des Stadels.



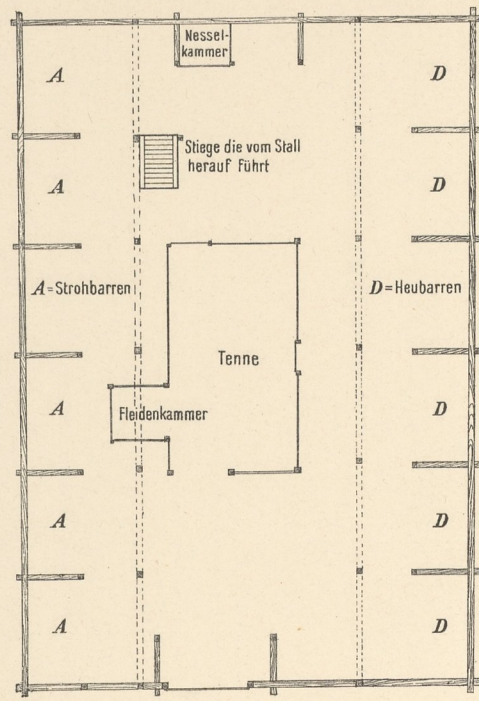
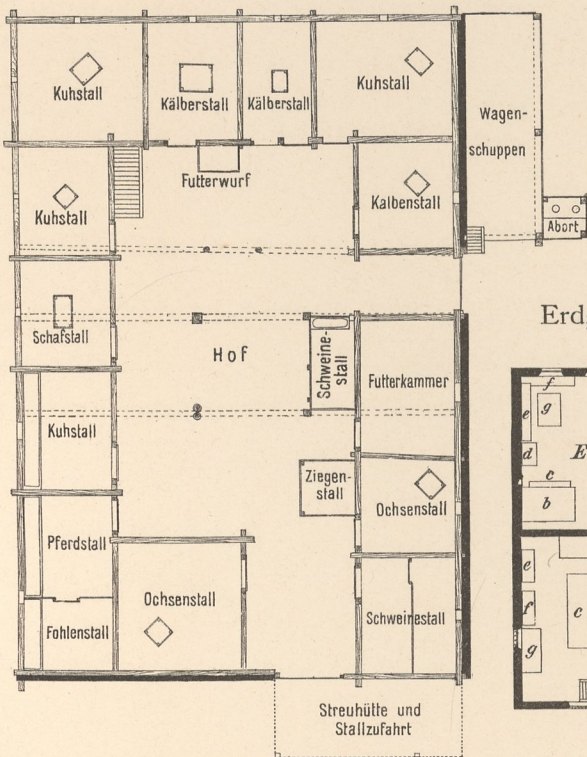
Giebelseite des Stadels.

Hauptfront des Wohnhauses.



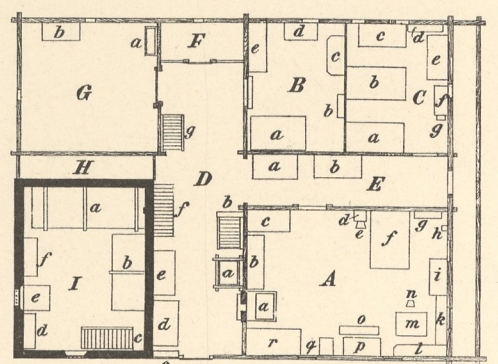
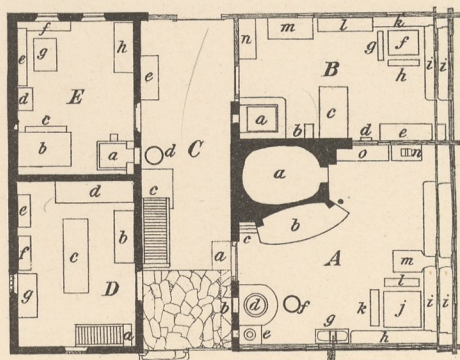
Erdgeschoss des Stadels.

Obergeschoss des Stadels.



Erdgeschoss des Wohnhauses.

Obergeschoss des Wohnhauses.



- A = Rauchstube.**
 a = Backofen
 b = Herd mit »Kogel«
 c = gemauerte Stufen
 d = Saufutter-Kessel
 e = Brennkessel
 f = Kessel-Fass
 g = Brunnentrog
 h u. i = stabile Bänke
 j = Tisch
 k u. l = Bänke (»Stühle«)
 m = aufklappbarer Tisch
 n = Oelpresse
 o = Hühnersteige.

- c = Bett**
 d = Wanduhr
 e = Ruhebett aus Holz mit Strohsack
 f = Tisch
 g u. h = Bänke
 i u. k = stabile Bänke
 l = Kasten
 m = Truhe
 n = Truhe
- C = Laube**
 über a u. b Rauchfänge
 c = Stiege, die zum Obergeschoss führt
 d = Fass
 e = Hackblock

- D = Kemete.**
 a = Stiege, die zum Kasten emporführt
 b = Mehlrührer
 c = Tisch
 d = Mehlrührer
 e = Milchkasten
 f = Bank
 g = Truhe
- E = Hintere Kachelstube.**
 a = Kachelofen
 b = Bett
 c = Bank
 d = Truhe
 e u. f = stabile Bänke
 g = Tisch
 h = Prische
 i = Stuhl

- A = Obere Kachelstube.**
 a = Kachelofen
 b = Ruhebett aus Holz
 c = Truhe
 d = Nachtkästchen
 e = Stuhl
 f = Bett
 g = Kästchen (»Almerle«)
 h = Wanduhr
 i = Schubladkasten
 k u. l = stabile Bänke
 m = Tisch
 n = Stuhl
 o = Bank
 p = Kasten
 q = Nachtkästchen
 r = Ruhebett
- B = Menscherkammer.**
 a = Bett

- b = Truhe
 c = Kasten
 d = Truhe
 e = Kasten
- C = Mannsbilderkammer.**
 a u. b = Betten
 c = Truhe
 d = Bank
 e = Truhe
 f = Truhe
 g = Koffer
- E = Gang.**
 a u. b = Truhen
- D = »Obenauf«.**
 a = Schornstein
 b = Stiege zum Dachboden
 c = Bank
 d u. e = Truhen

- f = Oeffnung der Stiege, die von der Laube herauf führt
 g = Stiege zum Dachboden
- F = Zeugkammer.**
G = Gerümpelkammer.
 a = zwei Truhen übereinander
 b = Truhe
- H = Geschirrkammer**
 für Pferdegeschirre.
- I = »Kasten«.**
 a u. b = Getreidekästen
 c = Oeffnung der aus der Kemete kommenden Stiege
 d = Kleiderkasten
 e = Truhe
 f = Kleiderkasten