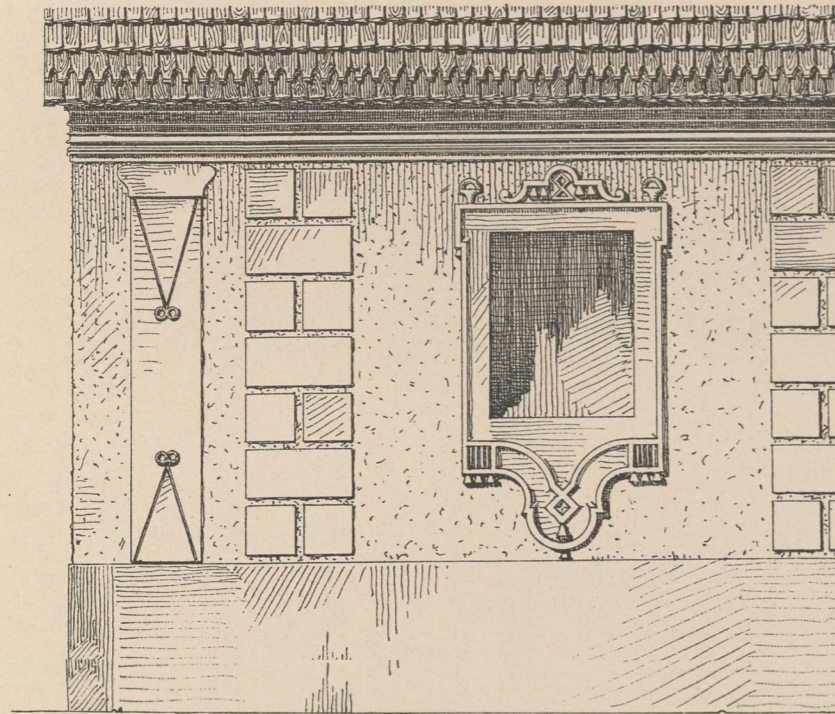




Bauernhäuser und Details aus der Gegend von Krems a. d. Donau.

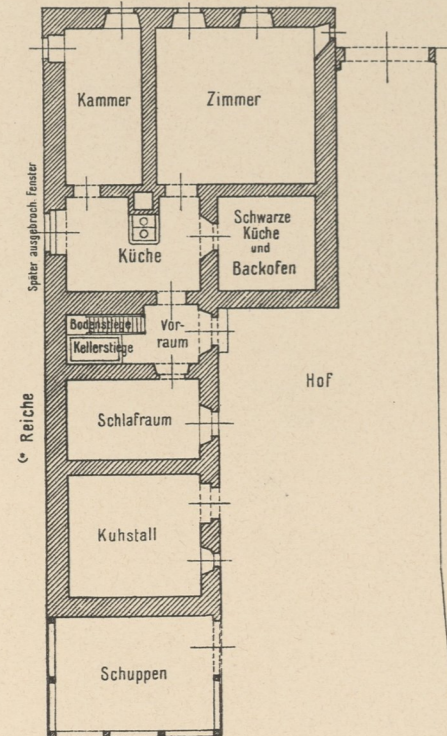
Bauernhaus in Priel bei Senftenberg
Detail der Façade (ca. 1780—90).



0 10 20 30 40 50 60 70 80 90 100 2 m.

Der Mauergrund ist mit mittelgroßem Rieselschotter beworfen.

Grundriss hiezu.



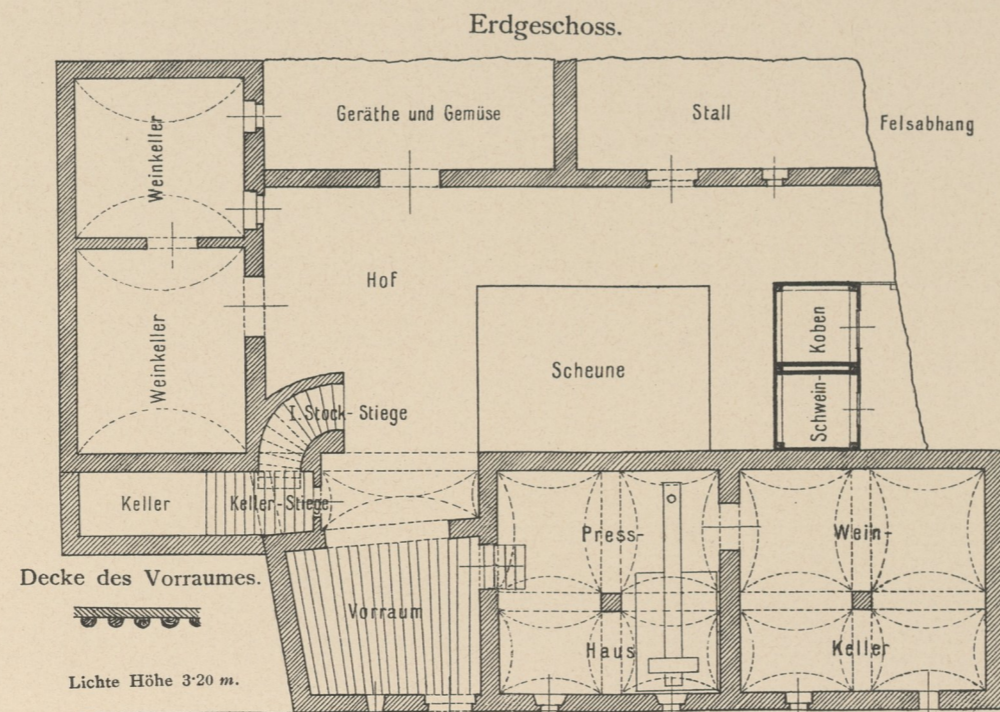
0 1 2 3 4 5 6 7 8 9 10 m.

*) Reiche wird der freie Raum zwischen zwei Bauernhäusern genannt.

Haus mit Sgraffitoverzierungen in Imbach
ca. 1550.



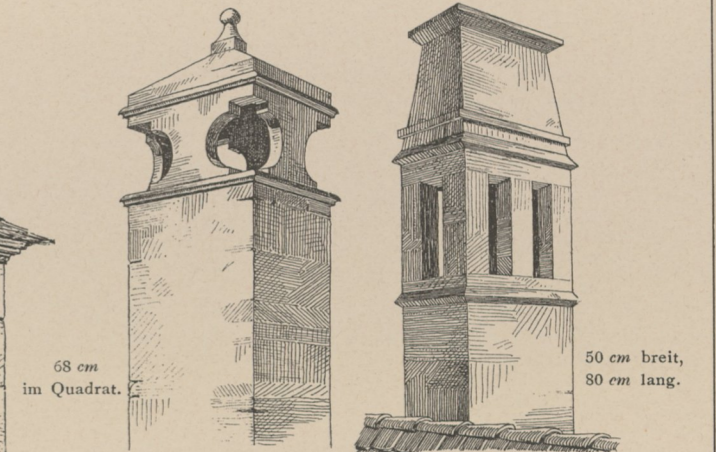
Grundrisse des Hauses in Imbach



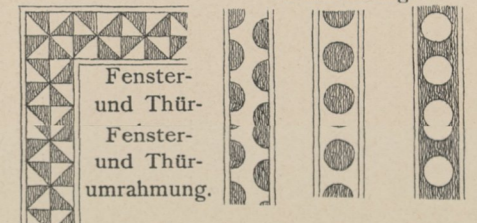
Lichte Höhe 3-20 m.

10 0 1 2 3 4 5 6 7 8 9 10 15 m.

Bauernhaus-Rauchfänge
in Stratzing bei Imbach. in Priel bei Senftenberg.

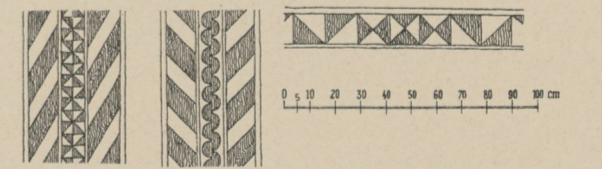


Sgraffitodetail aus Imbach.
Erkerfüllung.

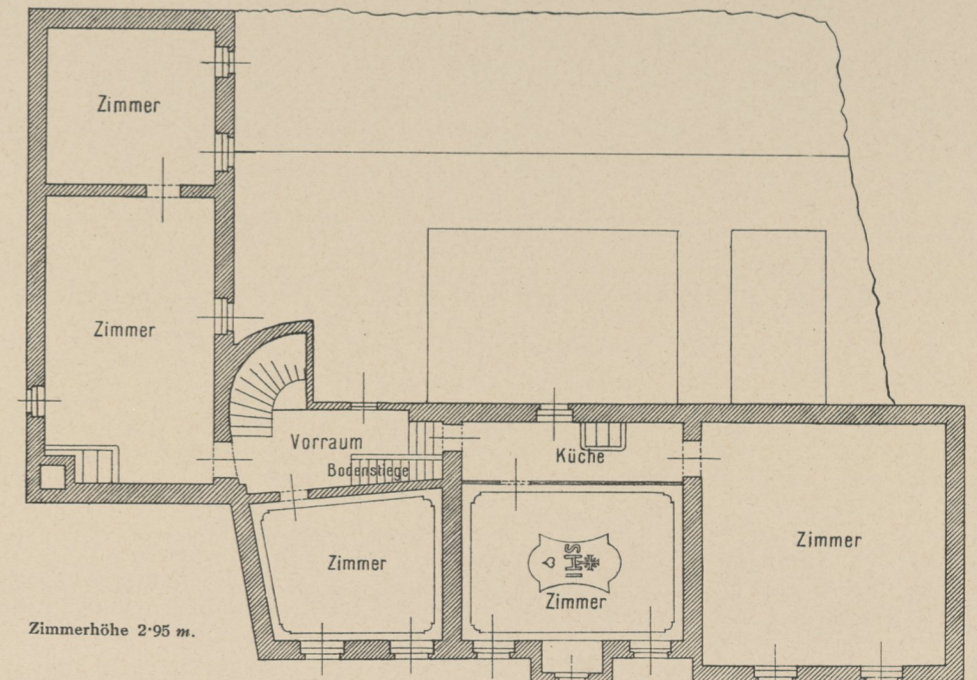


Eckfasche.

Erker-Sohlbank.



I. Stock.



Zimmerhöhe 2-95 m.

Aufgenommen von Architekt R. Vidale.