

571.
Beleuchtung.

Für Nacht-Concerte ist Gas- oder elektrische Beleuchtung vorzusehen. Die Beleuchtungskörper sind am besten so zu vertheilen, daß auf der Mitte jeder Polygonseite eine Lyra, bezw. ein Wandarm mit offenen oder durch Glaskugeln gegen den Wind geschützten Flammen und im Mittelpunkte eine Krone aufgehängt wird. Eine besondere Beleuchtung der Notenpulte durch Schirmlampen, wie bei den Theater-Orchestern, ist hier nicht nothwendig.

572.
Ausstattung.

Anders wird der Orchester-Pavillon auszustatten sein, wenn er seine Aufstellung inmitten eines Parkes erhalten, anders, wenn er in den schmucken Anlagen einer Bade-Promenade Platz finden oder wenn er bei Volksfesten als Gelegenheitsbau fungiren

Fig. 455. Vorderansicht 422).

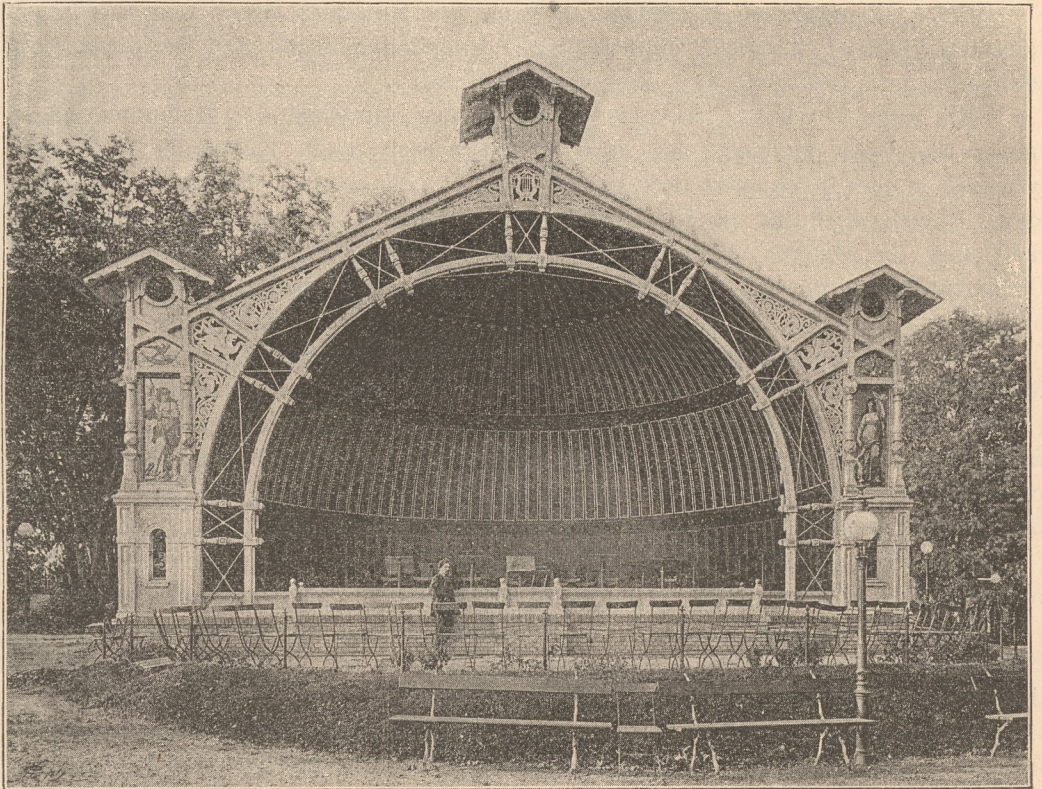
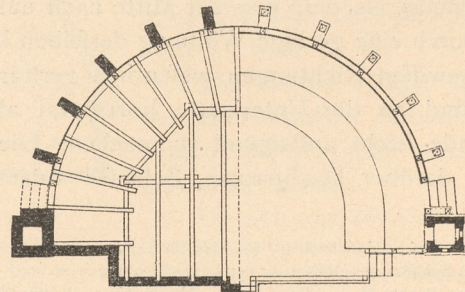


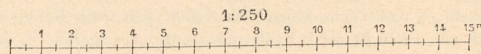
Fig. 456. Grundrifs 423).

Musik-Tribune im
zu
Arch.: Ende & B.



zoologischen Garten
Berlin.
Boeckmann.

422) Nach einer von den Herren Bauräthen Ende & Boeckmann zur Verfügung gestellten Photographie.



423) Nach: Architektonisches Skizzenbuch. Berlin. Heft 129, Bl. 6.