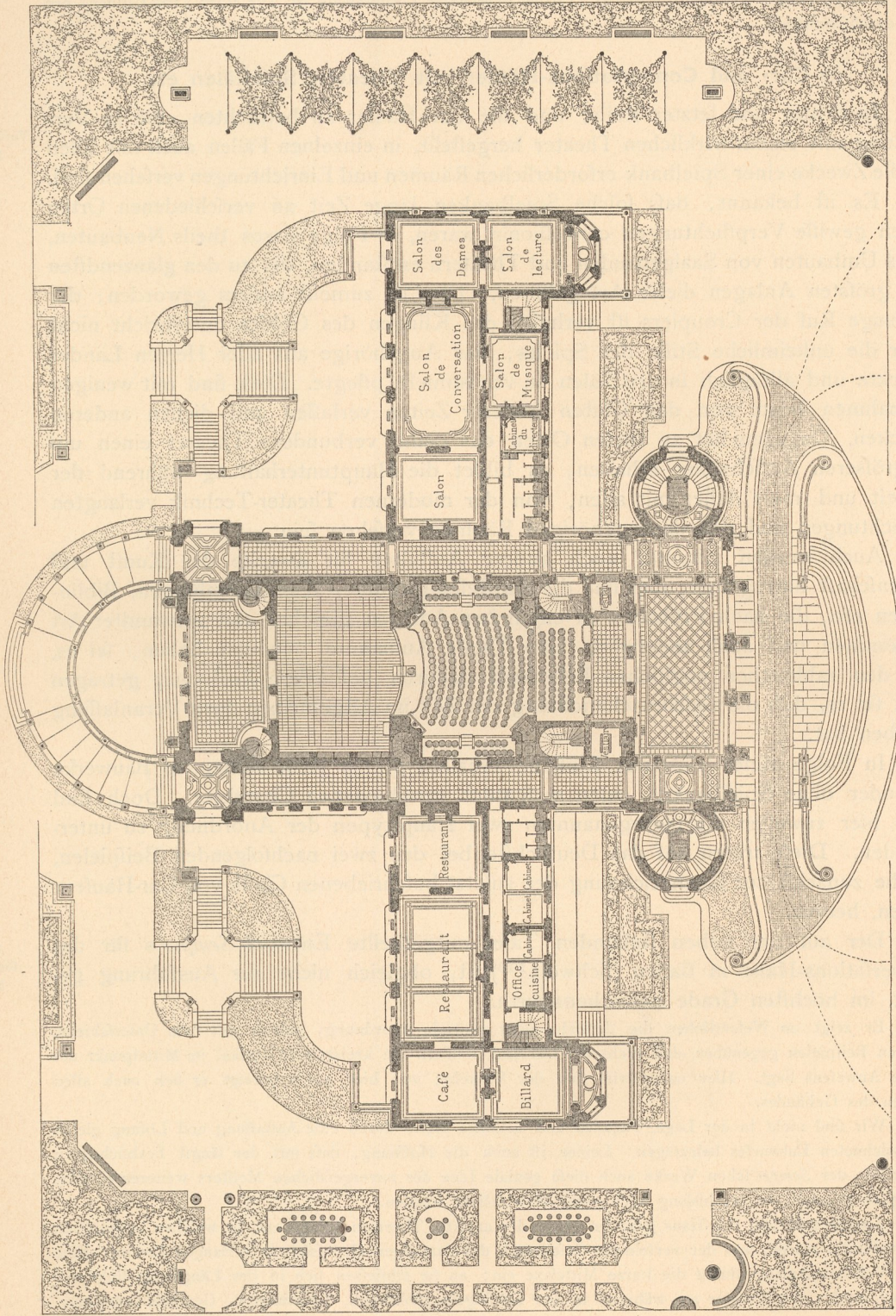
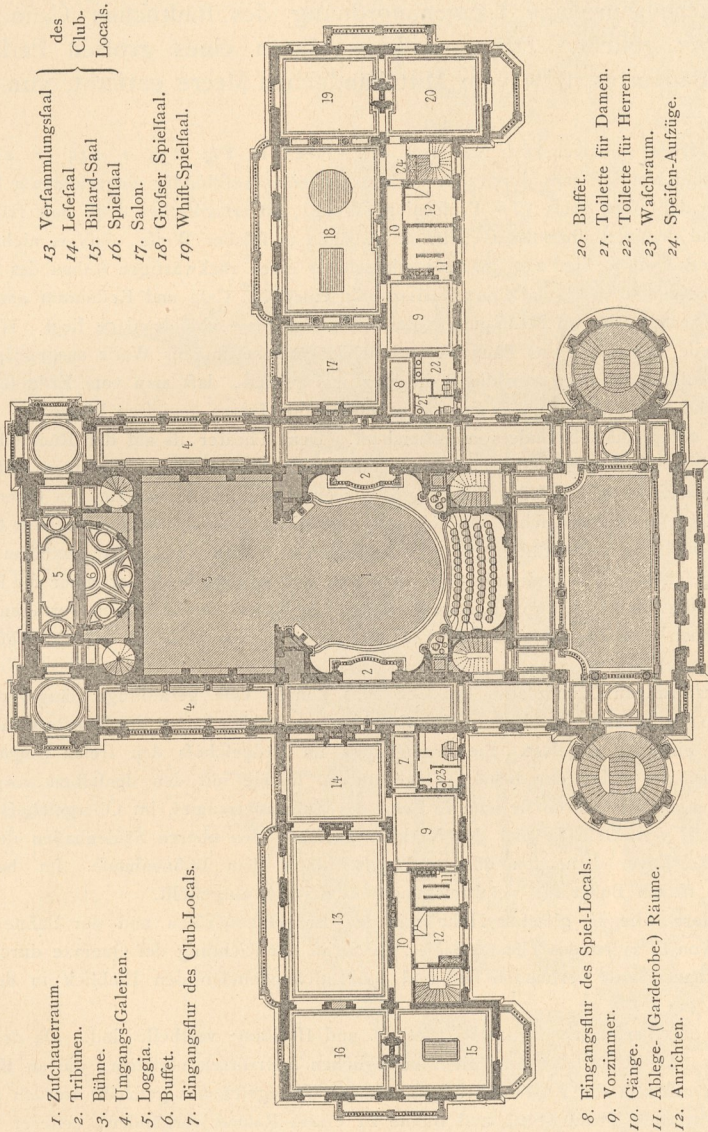


Fig. 241.



Erdgeschoss.

Fig. 242.



des
Club-
Locals.

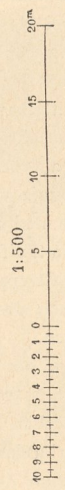
- 13. Versammlungssaal
- 14. Lesesaal
- 15. Billard-Saal
- 16. Spielfaal
- 17. Salon.
- 18. Großer Spielfaal.
- 19. Whirt-Spielfaal.

- 1. Zuschauerraum.
- 2. Tribünen.
- 3. Bühne.
- 4. Ungangs-Galerien.
- 5. Loggia.
- 6. Buffet.
- 7. Eingangsfur des Club-Locals.

- 20. Buffet.
- 21. Toilette für Damen.
- 22. Toilette für Herren.
- 23. Wackraum.
- 24. Speifen-Aufzüge.

- 8. Eingangsfur des Spiel-Locals.
- 9. Vorzimmer.
- 10. Gänge.
- 11. Ablege- (Garderobe-) Räume.
- 12. Anrichten.

Obergefchofs.

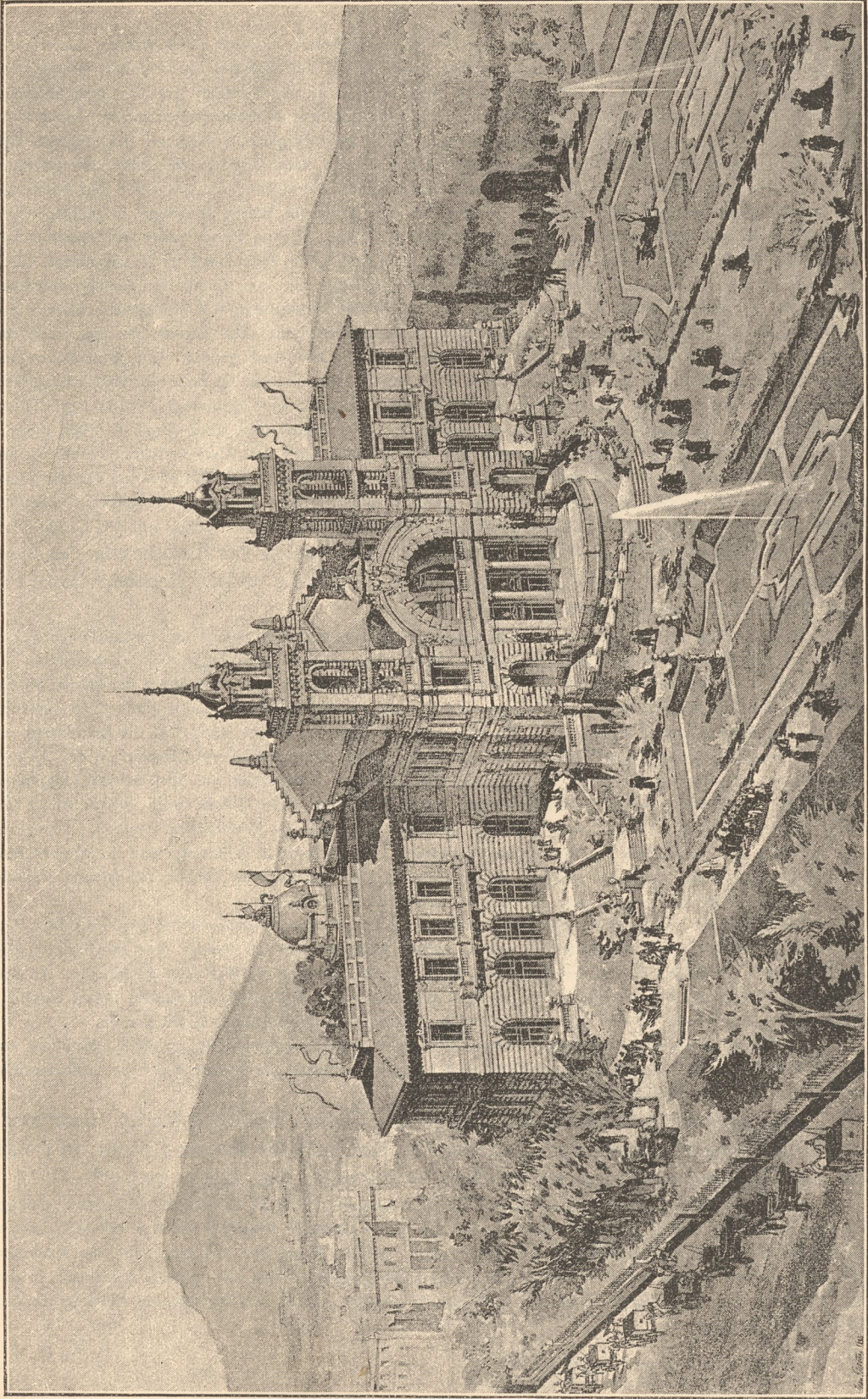


Städtisches Casino zu Hyères.

Arch.: Girette.

(Facf.-Repr. nach: *Encyclopédie d'arch.* 1884, Pl. 968 u. 979.)

Fig. 243.



Städtisches Casino zu Hyères.

(Facf.-Repr. nach: *Encyclopédie d'arch.* 1884, Pl. 980.)

Arch.: Girello.

SeeSeite.