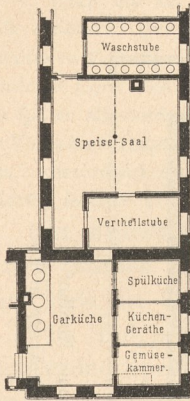
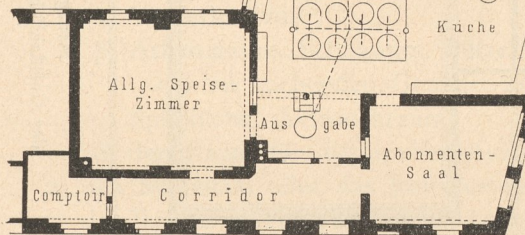


Fig. 110.

Speisehaus
der Zeche Hamburg
bei St. Annen⁸⁷⁾.

Neue städtische Speise-Anstalt I. zu Leipzig.

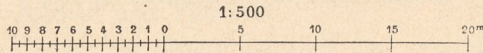


Fig. 111.

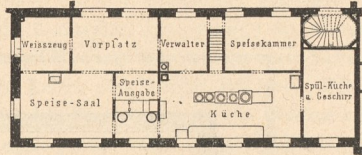
Speisehaus im Arbeiterdörfchen
bei Stuttgart⁹¹⁾.
Arch.: v. Morlock.

Fig. 112.

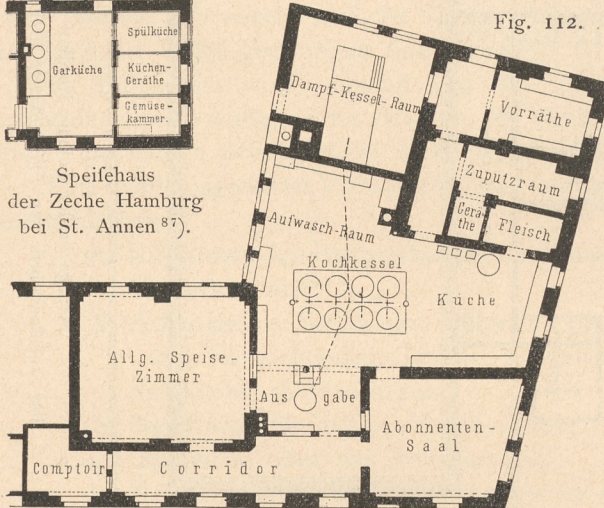
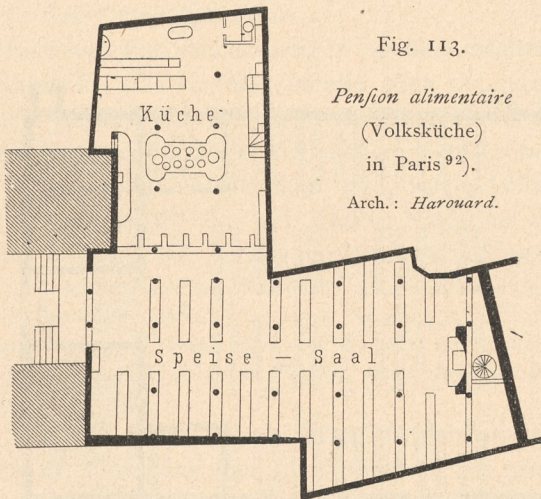


Fig. 113.

Pension alimentaire
(Volksküche)
in Paris⁹²⁾.

Arch.: Harvard.



Haupttheile so neben einander legt, daß die Speisenausgabe zwischen dem Speisefaal und dem Küchen-Complex gelegen ist; dabei können die Vorrathsräume des letzteren in gleichem Niveau mit der Küche oder aber zum Theile oder auch ganz im Kellergechofs gelegen sein.

Zur Erläuterung des Gefagten diene der in Fig. 108⁸⁵⁾ dargestellte Grundriß⁸⁶⁾, worin das eben ausgesprochene Princip in voller Klarheit zur Durchführung gekommen ist. Nicht minder, wenn auch in weniger eleganter Weise, ist dies bei der in Fig. 110⁸⁷⁾ dargestellten Anlage⁸⁸⁾ geschehen. Eben so augenfällig und klar, wie in Fig. 108, ist die Grundrisanordnung in Fig. 109⁸⁹⁾; dieselbe unterscheidet sich von jener im Wesentlichen nur dadurch, daß zwischen Küchen- und Verwaltungs-Complex einerseits und Speisefaal mit Speisenausgabe andererseits ein besonderer Verbindungsgang eingeschaltet ist⁹⁰⁾.

Das gleiche Princip der Grundrisdisposition verfolgt, wenn auch in weniger augenfälliger Weise, die Anordnung in Fig. 111⁹¹⁾.

Gestattet der disponible Bauplatz keine genügende Längsentwicklung, so läßt sich mit Vortheil eine L-förmige Grundrisanordnung durchführen, wie dies z. B. bei der in Fig. 113⁹²⁾ dargestellten Volksküche ge-

85) Nach: Zeitschr. f. Baukde. 1879, Bl. 32.

86) Vergl. auch Art. 144 (S. 103), unter ε.

87) Nach: Die Einrichtungen zum Besten der Arbeiter auf den Bergwerken Preussens. Band II. Berlin 1876. Bl. 36.

88) Vergl. auch Art. 144 (S. 103), unter ζ.

89) Nach: Wohlfahrtseinrichtungen der Fr. Krupp'schen Gußstahlfabrik zu Essen zum Besten ihrer Arbeiter. Bl. 9 des Atlas.

90) Vergl. auch Art. 144 (S. 103), unter η.

91) Nach: Allg. Bauz. 1874, Bl. 8. — Vergl. auch Art. 144 (S. 103), unter θ.

92) Nach: Now. annales de la const. 1878, Pl. 37—38.