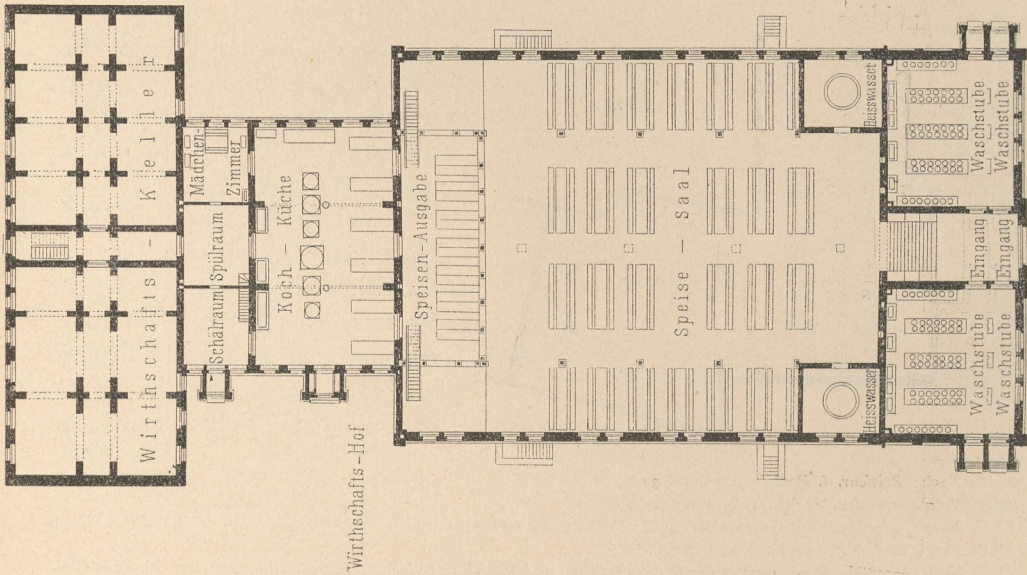


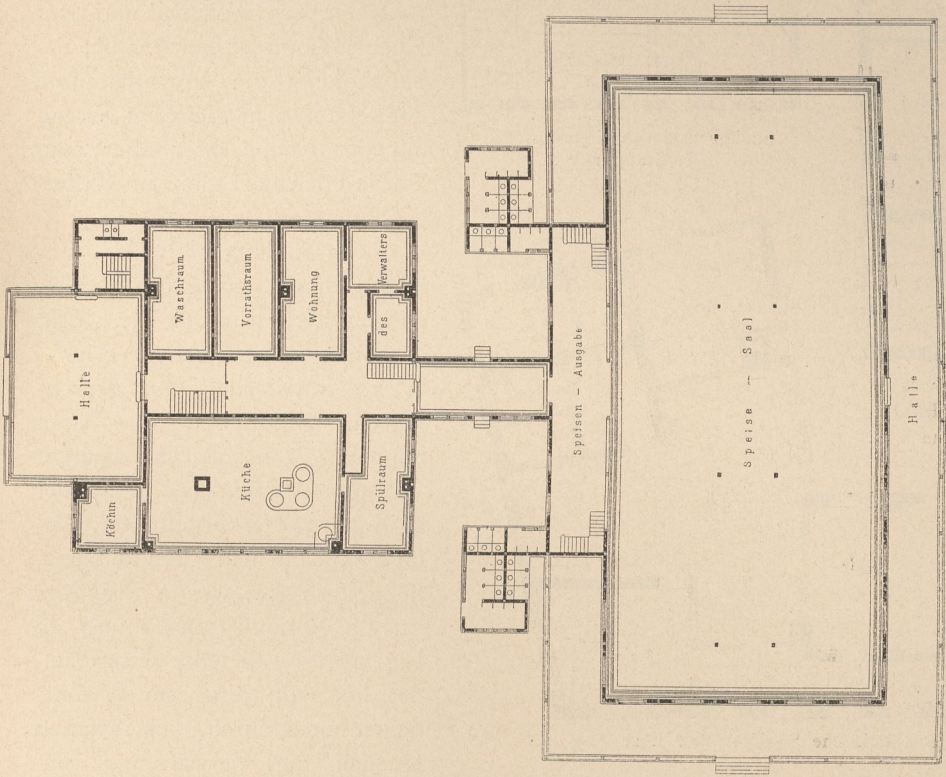
Fig. 108.



Kofthaus des Bochumer Vereins für Bergbau und
Gussstahlfabrikation zu Stahlhausen ⁸⁵⁾.

Arch.: Spetzler.

Fig. 109.



Menge in der Colonie Nordhof
der Gussstahlfabrik von Fried. Krupp in Essen ⁸⁶⁾.

