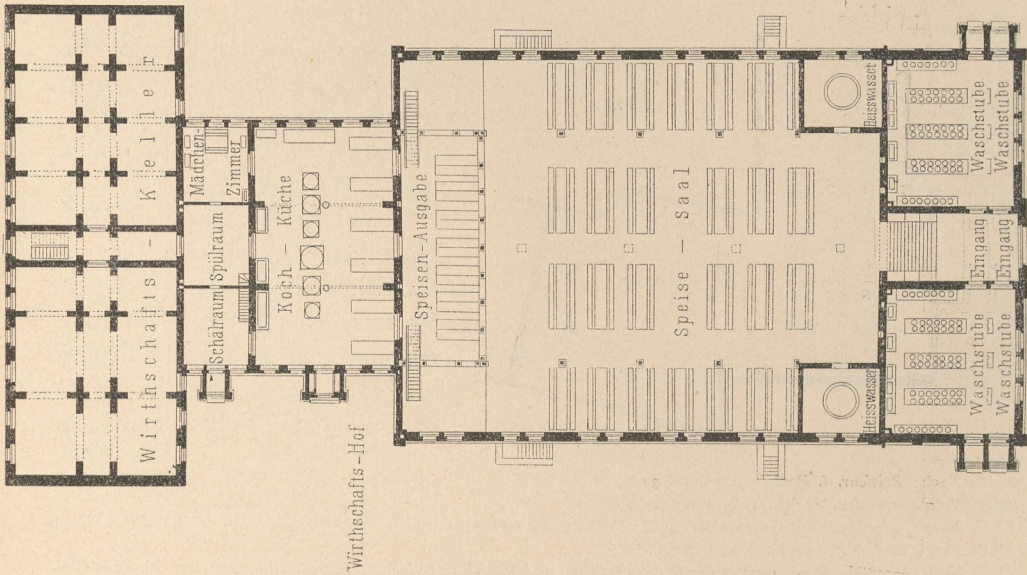


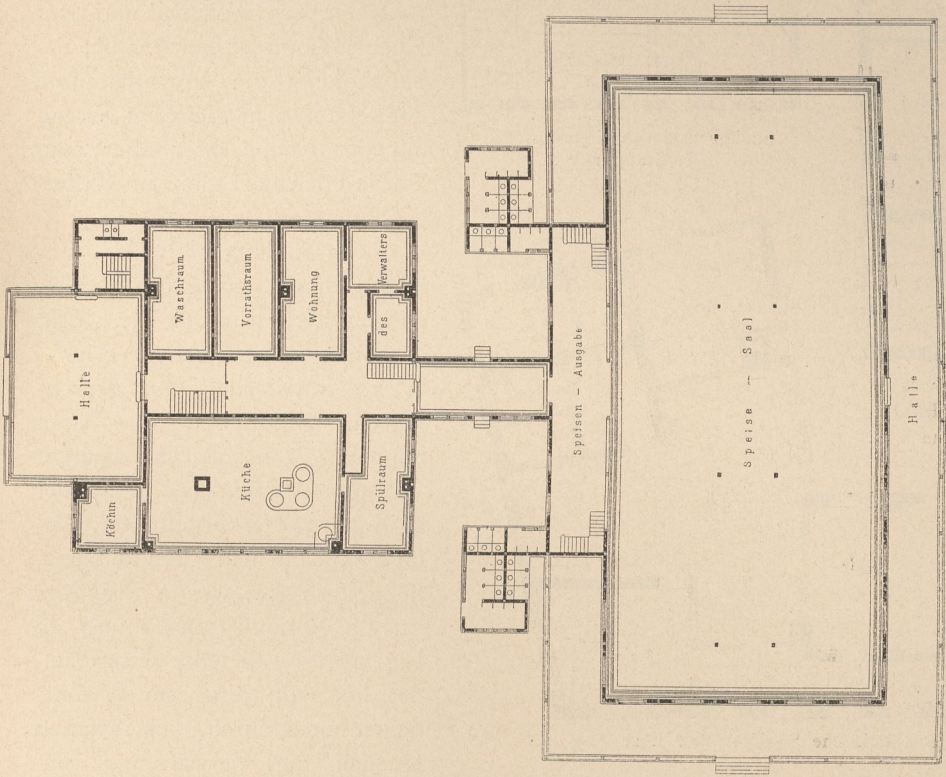
Fig. 108.



Kofthaus des Bochumer Vereins für Bergbau und Gufstahlfabrikation zu Stahlhausen <sup>85)</sup>.

Arch.: Spetzler.

Fig. 109.



Menge in der Colonie Nordhof der Gufstahlfabrik von Fried. Krupp in Eifen <sup>86)</sup>.

