

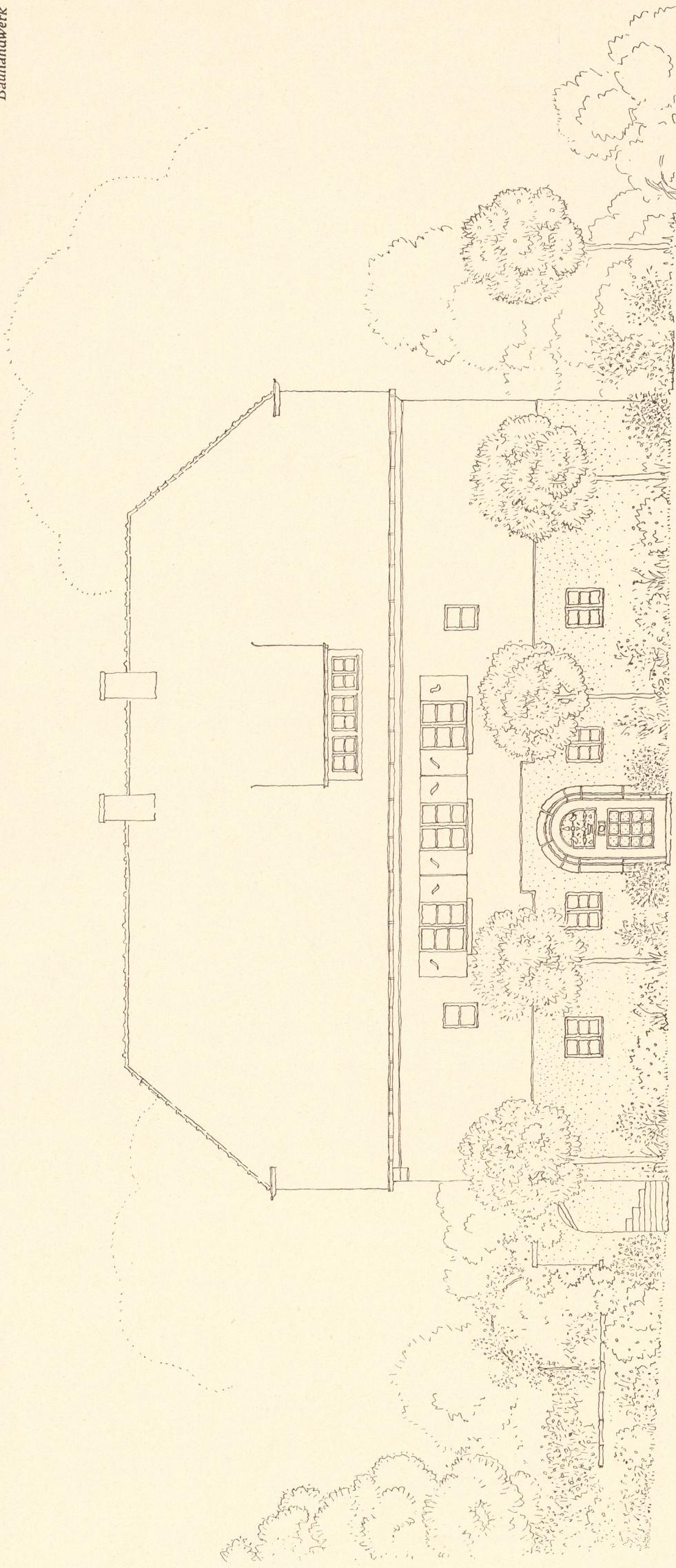


Nord- und Westseite.

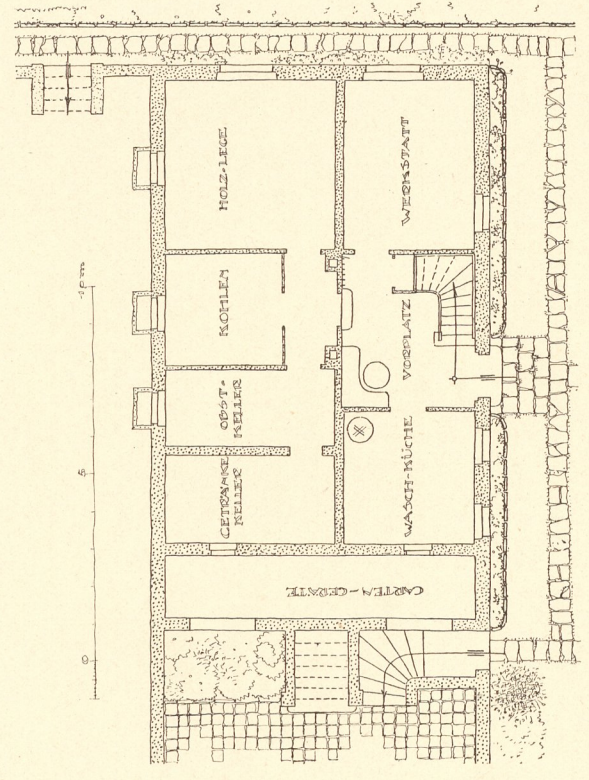


Ost- und Nordseite.

Landhaus des Dipl.-Ing. A. Blickle in Sondelfingen.
Architekt: Rudolf Behr, B. D. A., Stuttgart.

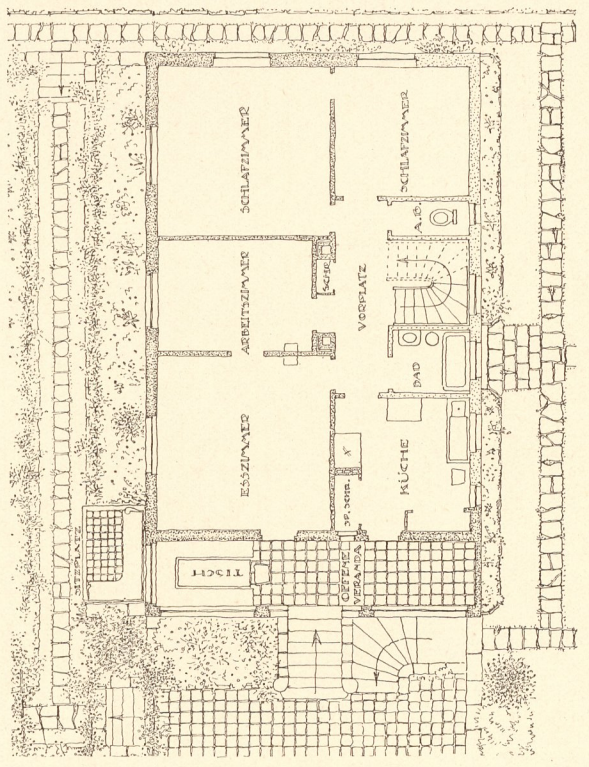


Nordseite. Maßstab 1 : 100.



Untergechoß.

Maßstab 1 : 200.

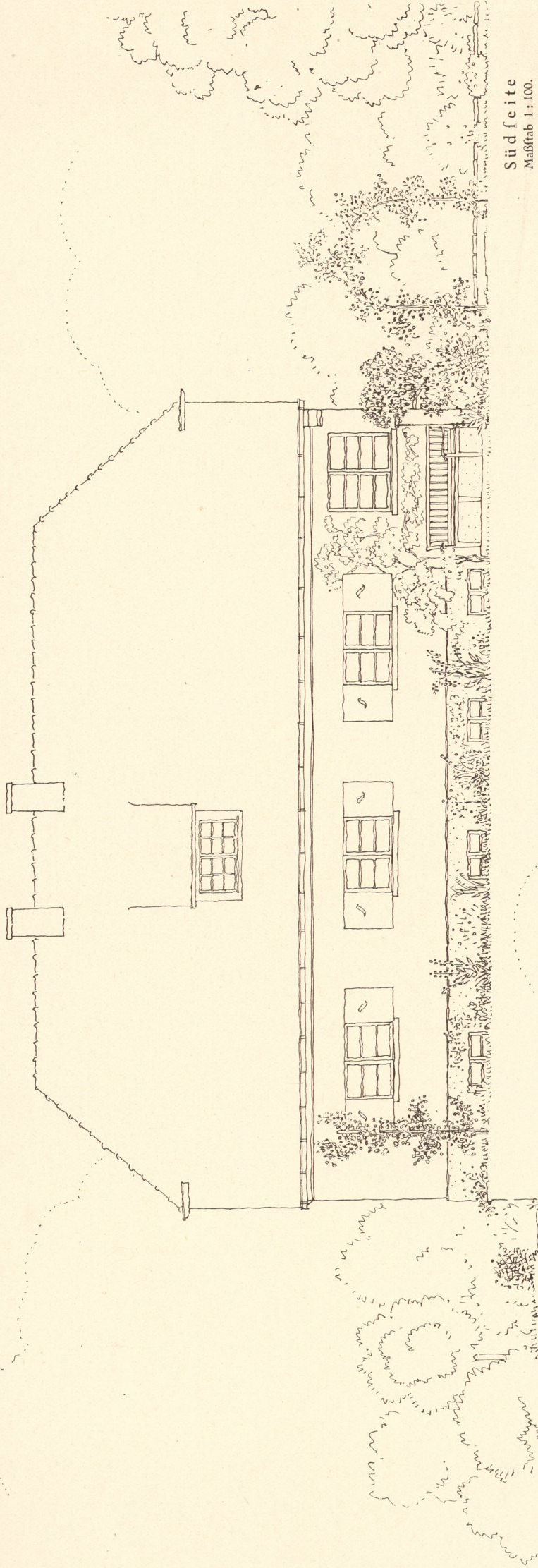


Erdgechoß.

Maßstab 1 : 200.

Landhaus
 des Dipl.-Ing. A. Blickle,
 Söndelfingen.
 Architekt: Rudolf Behr, B. D. A.
 Stuttgart.

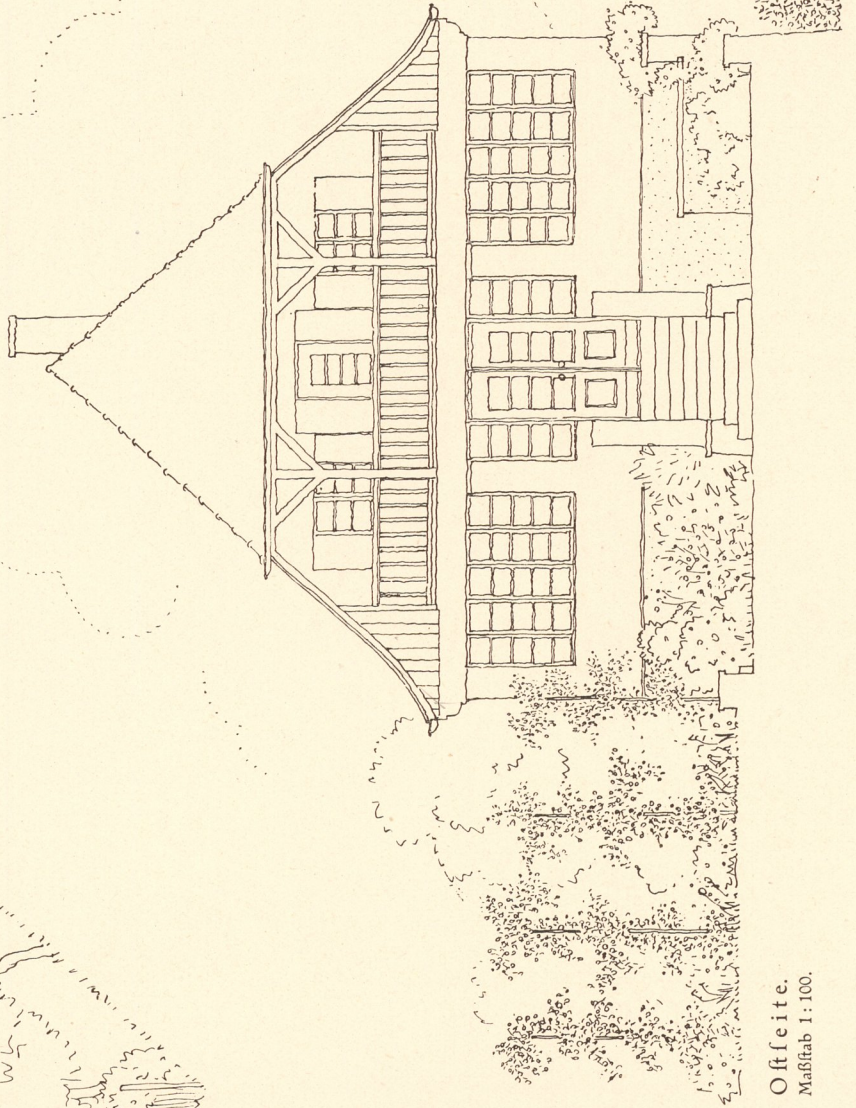
Das Grundstück liegt zwischen Bauernhöfen auf sanft ansteigendem Gelände am Fuße der Schwäbischen Alb. Das Haus enthält im Untergechoß u. a. unter der Veranda des Erdgechoßes einen nach außen offenen Raum für Wirtschaftsgüter, im Erdgechoß die Wohn- und Schlafräume und ein Gaßzimmer, im Dach ein über die ganze Hausbreite gehendes Gaßzimmer mit unter das Dach hereingezogener Veranda an der Aussichtseite, ferner Mädchenzimmer und Wirtschaftsspeicher. Das geschlossene Haus und der offene Garten bilden einen gewollten Gegensatz und eine notwendige Ergänzung in dem ziemlich rauhen Klima. (Schluß auf Tafel 25.)



Südseite
Maßstab 1:100.

Landhaus
des Dipl.-Ing. A. Blickle,
Sondelfingen.

Architekt: Rud. Behr, B. D. A.,
Stuttgart.



Offseite.
Maßstab 1:100.

Der Garten, größtenteils Nutzgarten, dient gleichermaßen zur Ernährung und Erholung der Hausbewohner und ihrer stets vorhandenen zahlreichen Gäste. Die Veranden ermöglichen zu jeder Zeit ausgiebigen Genuß des Gartens und der freien Natur.

— Ausführung: Sockelgrauviolett verputzt. Erdgeschoßmauern aus in unmittelbarer Nähe gewonnenen, weiß und breit gefügten Ölschiefer-Schlackenfeinen.

Dachdeckung rote Biberschwänze. Holzwerk der Fenster weiß mit roten Kitzfäulen. Grüne Haustür, grüne Läden, grünes Hauptgefims.

Wettergiebel mit Brettern verschalt und mit Karbolineum braun geftrichen.

GARTENANLAGE DES ANWESSENS
A. BICKLE, DIPL. ING., SONDELNFIGEN

