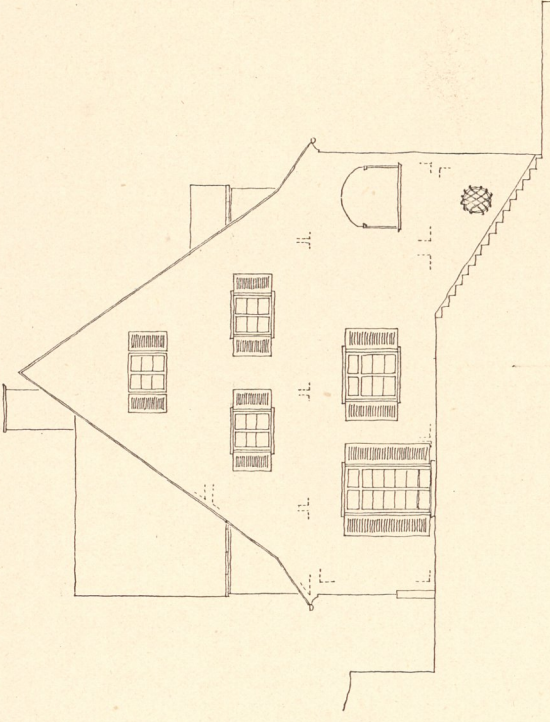
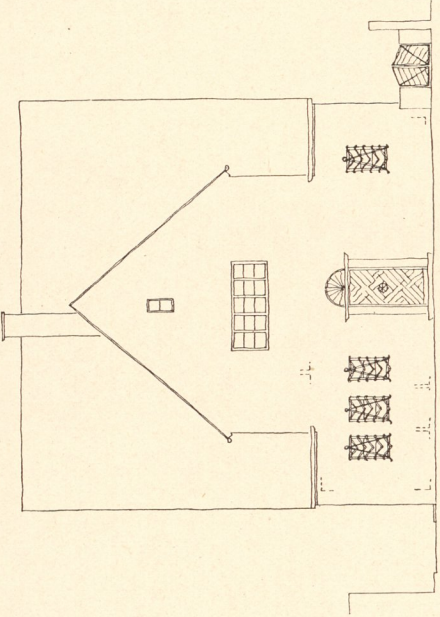
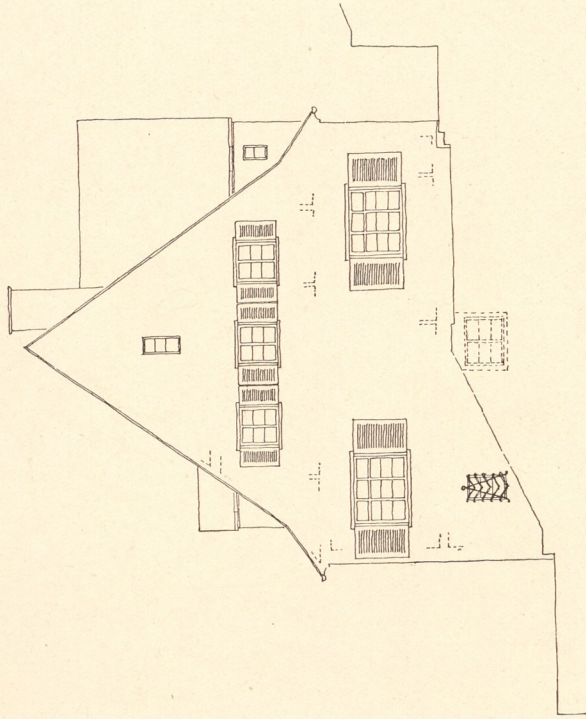


Wohnhäuser Wörnle an der Saurothorn

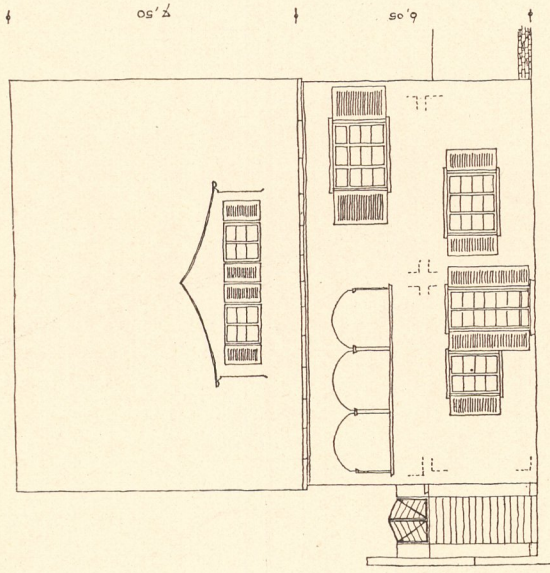
VII 24 Geisler & Pfennig

PF

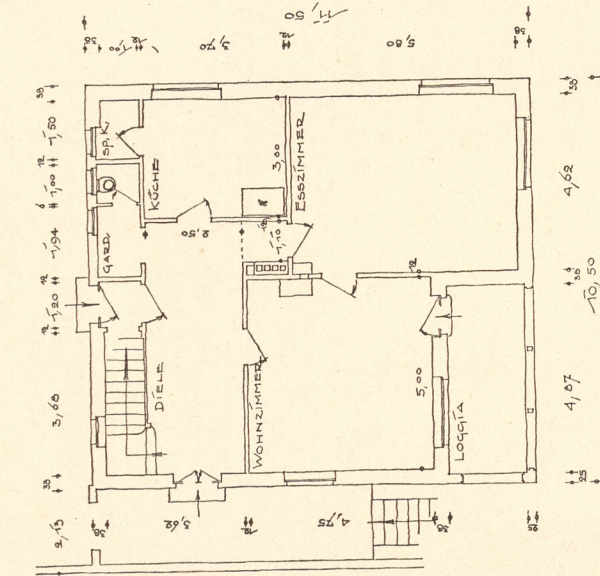
Wohnhäuser Wörnle an der Gaußstraße, Stuttgart.
Architekten: Oberbaurat L. Eifenlohr und O. Pfennig, B. D. A., Stuttgart.



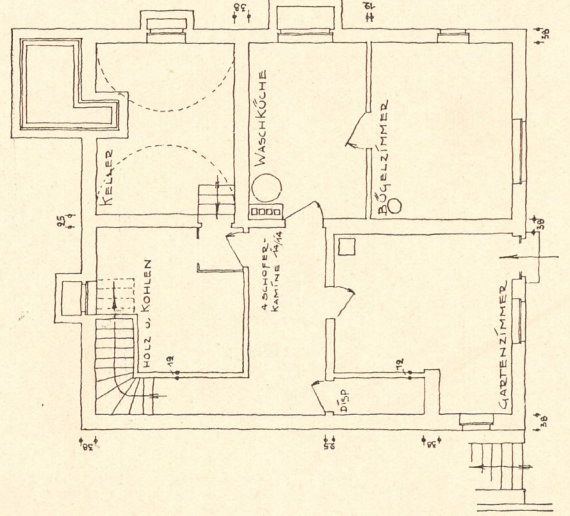
Bergseite.



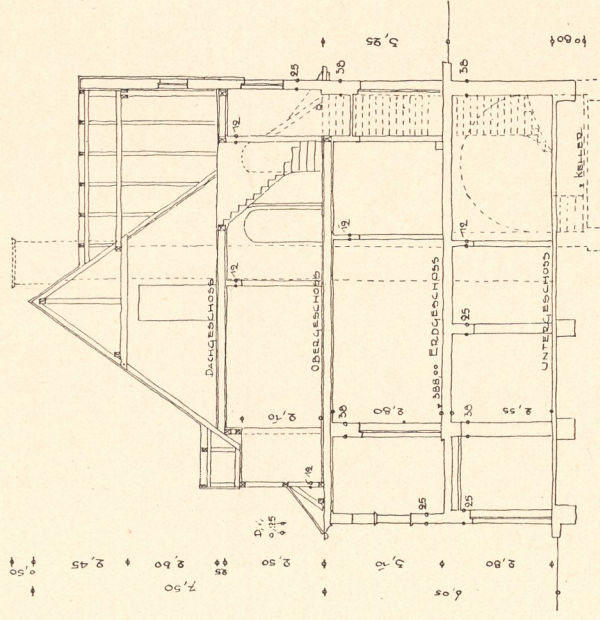
Talseite.



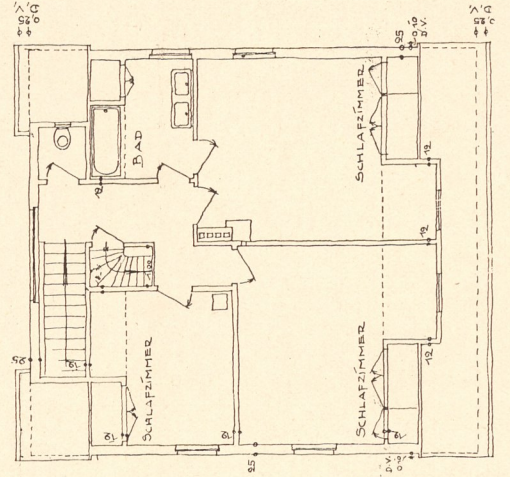
Obergechoß.



Untergechoß.



Schnitt.

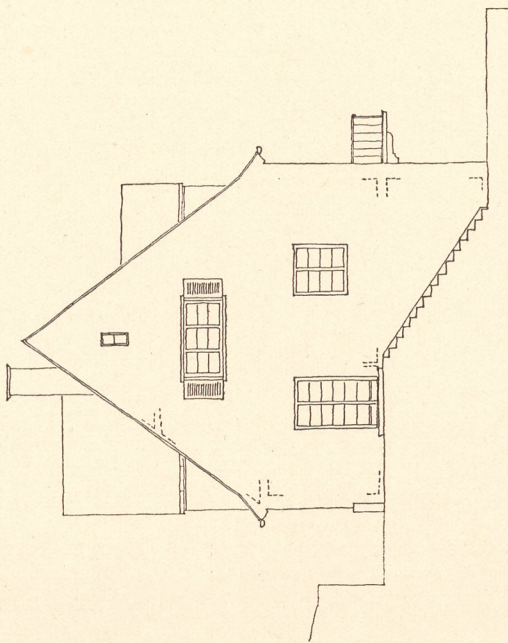


Dachgechoß.

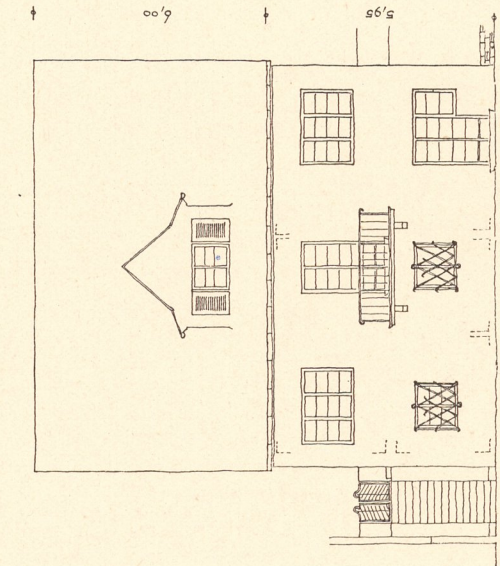
1 : 200.



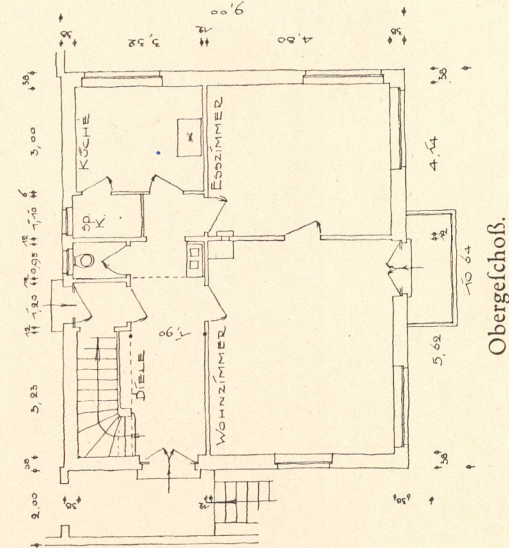
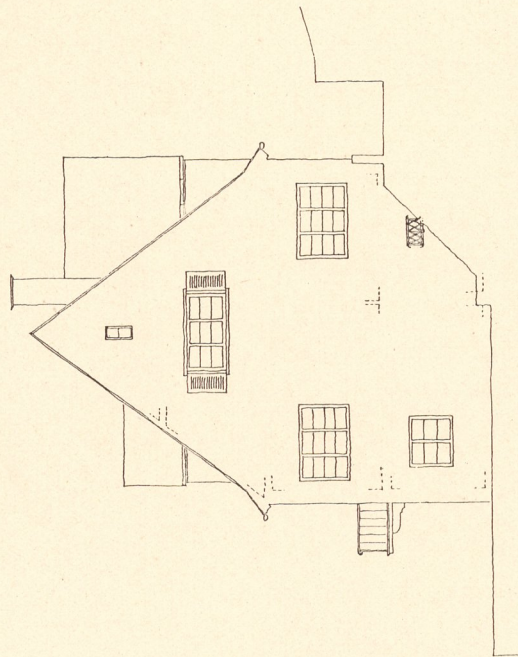
Wohnhäuser Wörnle an der Gaußstraße
Stuttgart.
Unteres Haus.
Architekten: Oberbaurat L. Eifenlohr und O. Pfennig
B. D. A., Stuttgart.



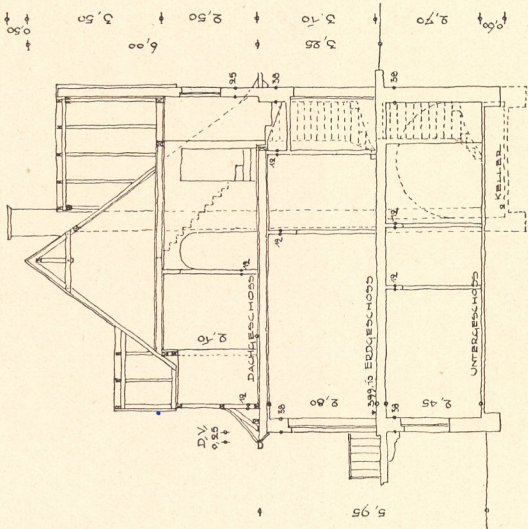
Talleite.



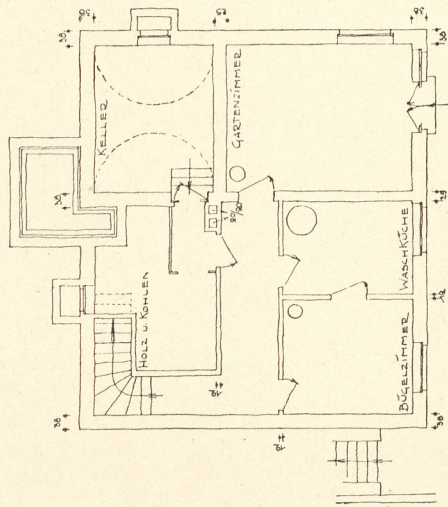
Bergseite.



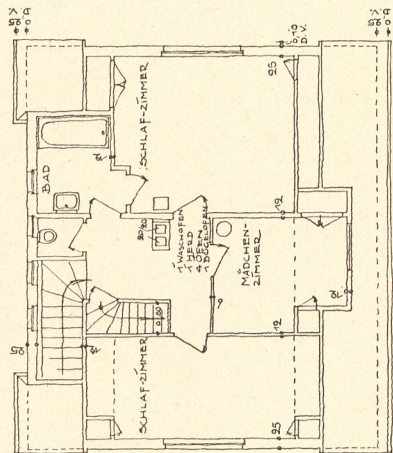
Obergeschoss.



Schnitt.



Untergeschoß.



Dachgeschoss.



1 : 200.

Wohnhäuser Wörnle an der Gaußstraße, Stuttgart.
Architekten: Oberbaurat L. Eisenlohr und O. Pfennig, B. D. A., Stuttgart.

Oberes Haus.

Auf beträchtlich ansteigendem Gelände unter dem Grüngürtel eines sich südlich ausbreitenden Berggrundes der äußeren Wohnzone Stuttgarts sollen diese Wohnhäuser erstellt werden. Seitlich führt von der unteren Straße zur oberen Straße in Verbindung einer öffentlichen Anlage eine Staffeltreppe zur Höhe, die die Zugänge zu den Häusern vermittelt. Das ansteigende Terrain macht mehrfache Terrassenbildung mit Stützmauern in den Gärten erforderlich. Die Wohnhäuser fügen sich dieser Geländeformung ein. Die Wohngefchoffe liegen in der Höhe des rückwärts anschließenden Terrains. Die Dachgefchoffe nehmen die Schlafräume auf. Schlichte behagliche Raumgestaltung, die sich im Äußeren widerpiegelt, zeigt einfache schwäbische Art. — Ausführung: Außenwände lichtgrau verputzt; Dachdeckung in dunkelbraunen Biberschwanzziegeln; Fensterläden und Türen mit kräftig farbigem Anstrich.