

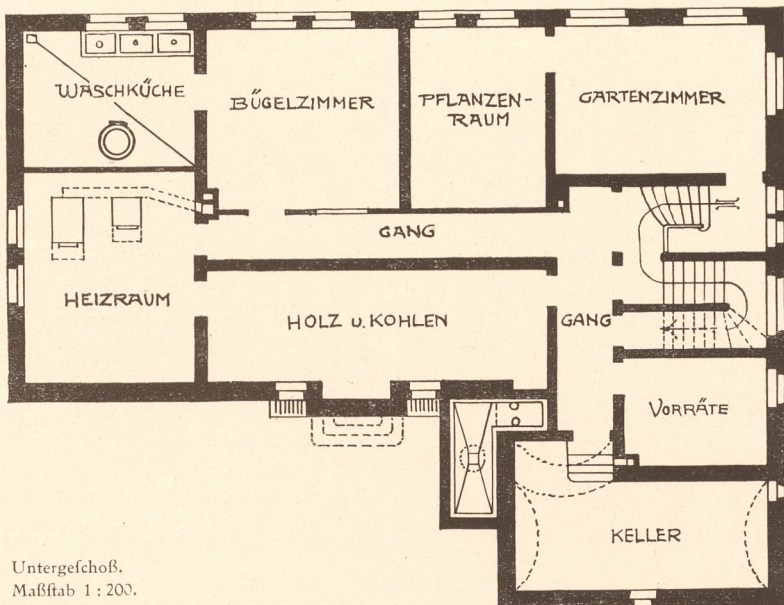


Gartenfeite.

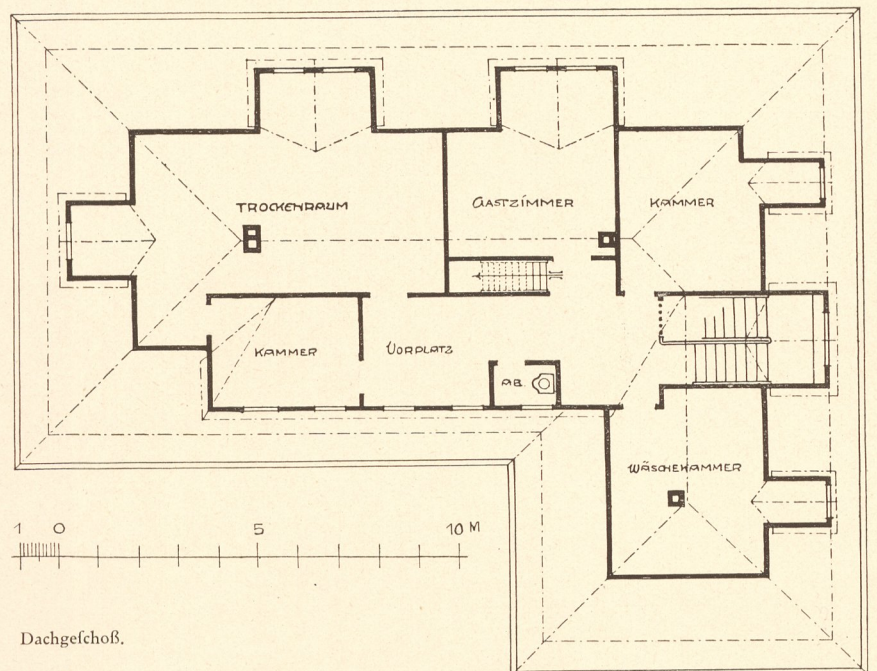
Einfamilienhaus in Obertürkheim.
Architekten: Reg-Bmfr. Dollinger & Fetzter, Stuttgart.

Das Haus, für einen Fabrikanten 1921/22 erbaut, steht an einer steilabfallenden Böschung, welche die zur Fabrik führende Straße von dem vertieft liegenden großen Garten trennt. Auf die Gartenfeite (Südseite des Hauses) sind die Hauptaufenthaltsräume gelegt; die Wohn- und Schlafräume in demselben Stockwerk. Der Hausherr hatte wegen seiner umfangreichen Bibliothek ein großes Arbeitszimmer gewünscht (im Grundriß als Privatbüro bezeichnet). In dem auf der Gartenfeite freiliegenden hohen Untergehoß an schönster Stelle

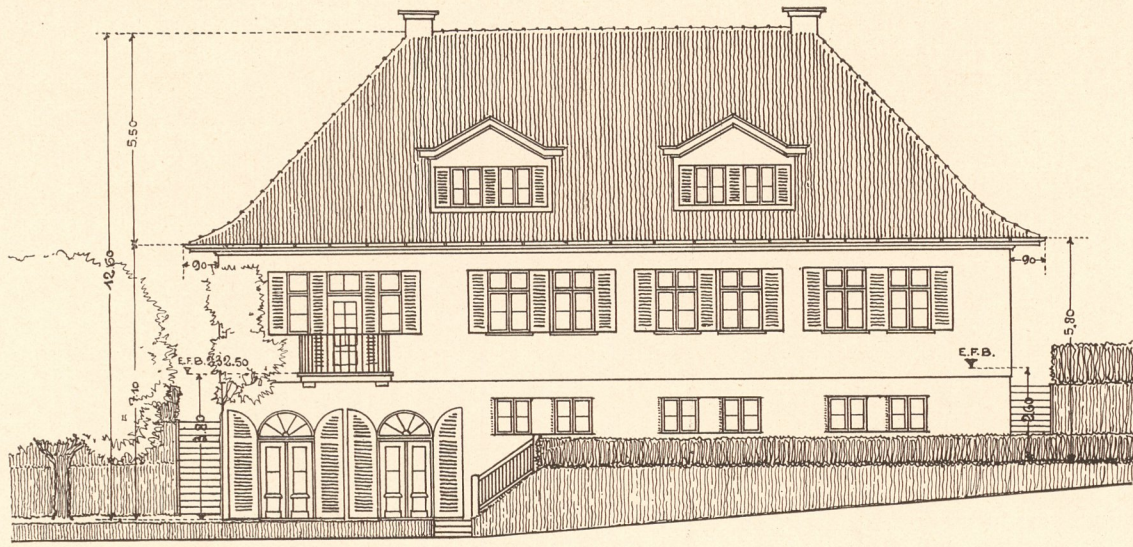
ein geräumiges Gartenzimmer. Terrassenanlagen, die sich dem Gelände anschmiegen, vermitteln den Übergang vom Haus zum Garten. Das Untergehoß in Betonmauerwerk mit gelbem, überarbeitetem Vorfaßbeton, das Wohnstockwerk in Backstein mit gekörntem, apfelgrünem Terranoverputz ausgeführt, das Dach mit engobierten, violettgrauen Biberchwänzen eingedeckt. Die Dachrinne grün, die Fensterläden und die Verblendung der Dachläden umbrabraun, das Holz der Fenster und das Hauptgesims gebrochen weiß gefrichen.



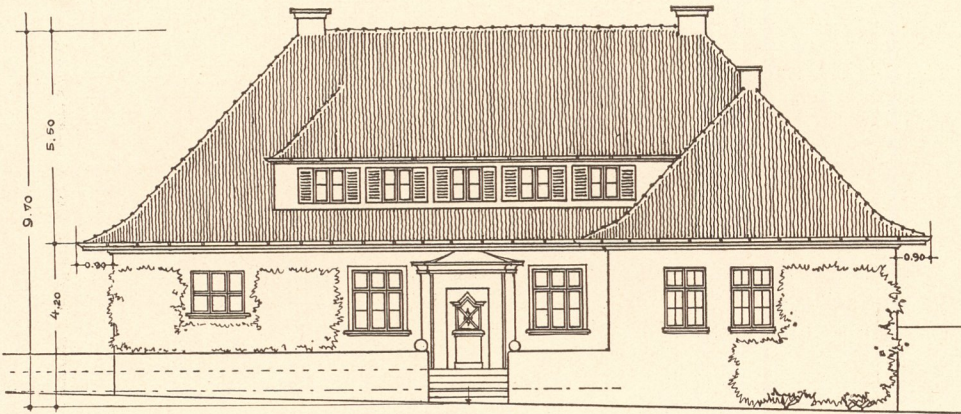
Untergehoß.
Maßstab 1 : 200.



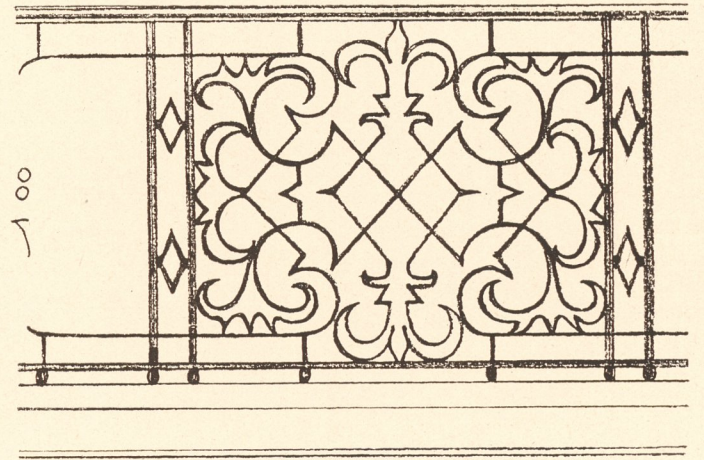
Dachgehoß.



Gartenseite. Maßstab 1:200.

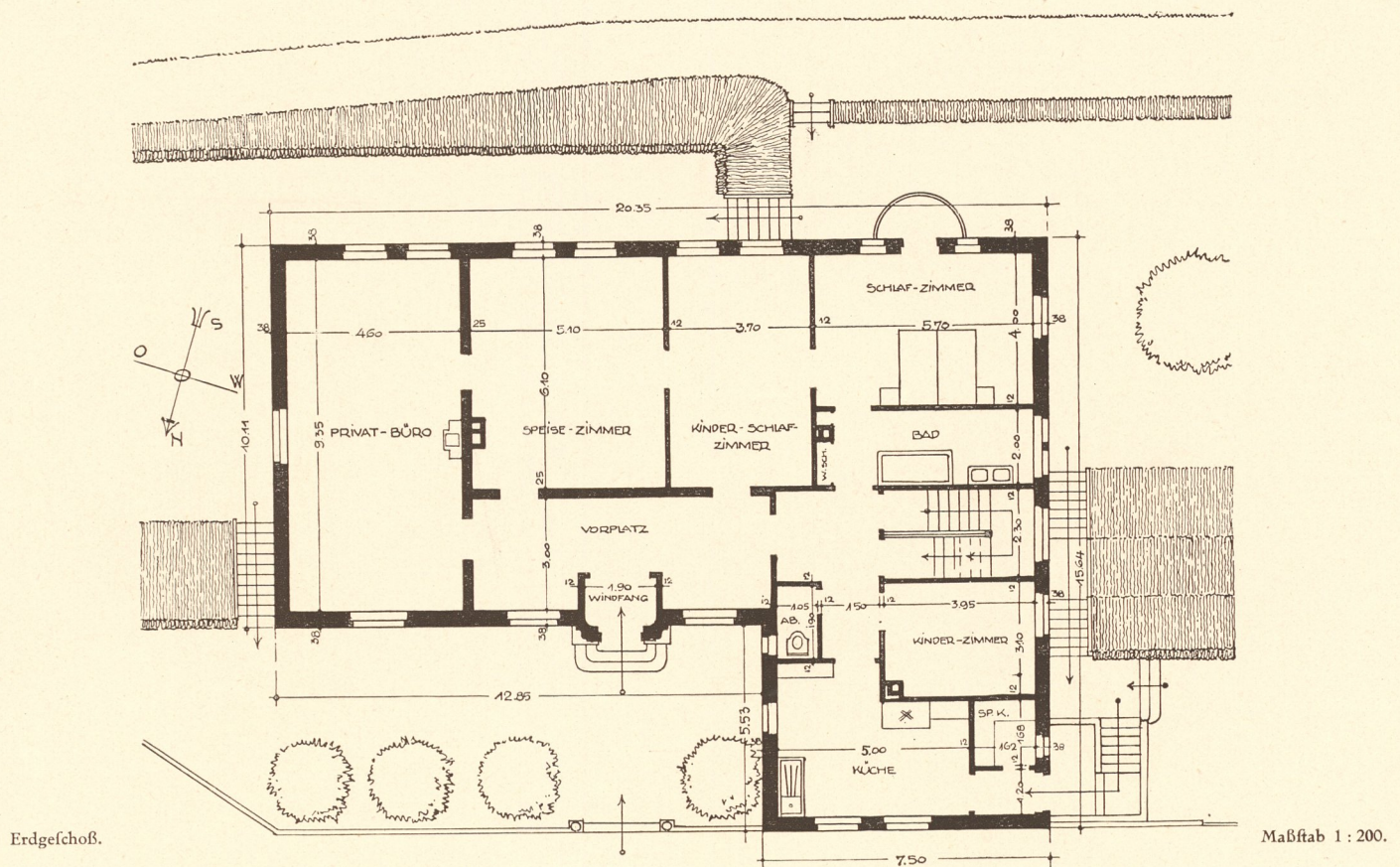


Straßenseite. Maßstab 1:200.



Mittelfeld des Balkongitters. Maßstab 1:20.

Einfamilienhaus in Obertürkheim.
Architekten: Reg.-Bmfr. Dollinger & Fetzer, B. D. A., Stuttgart.



Erdgeschoß.

Maßstab 1:200.