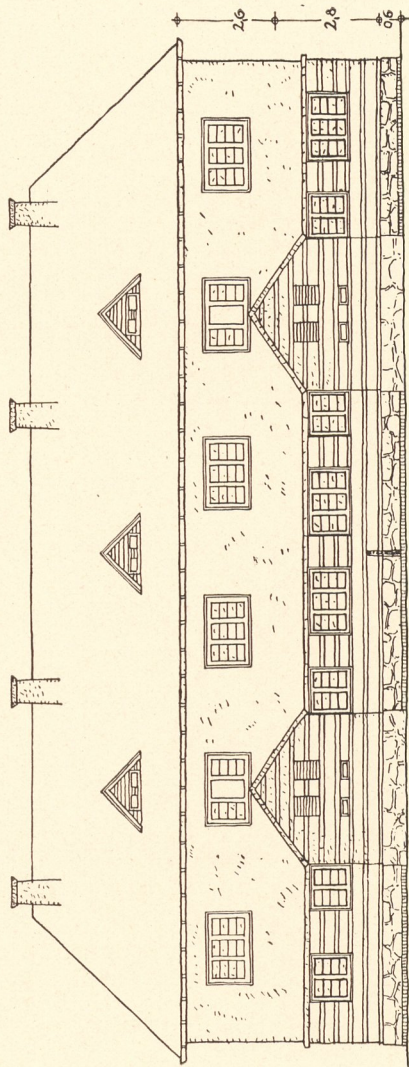
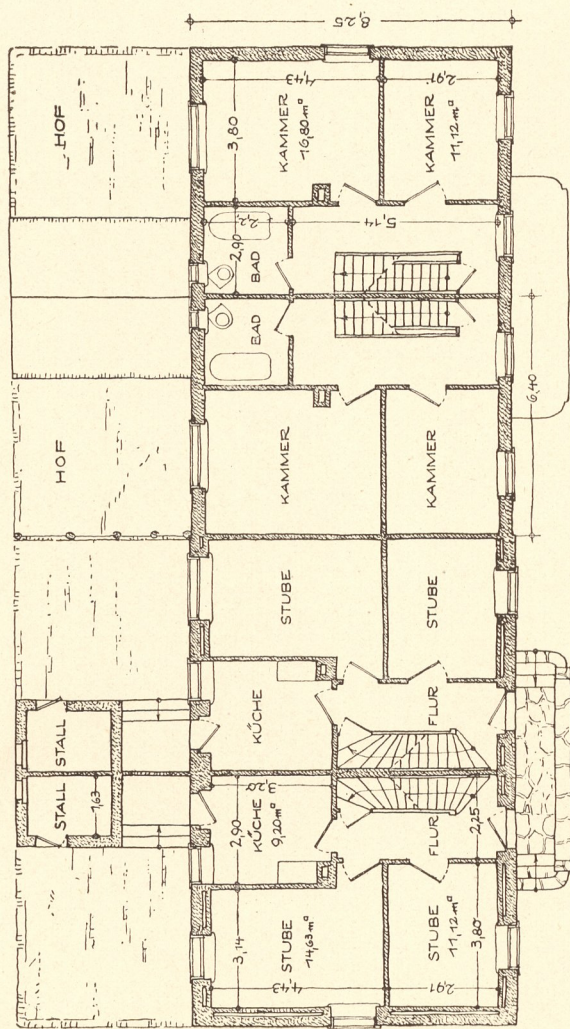


Straßenseite.



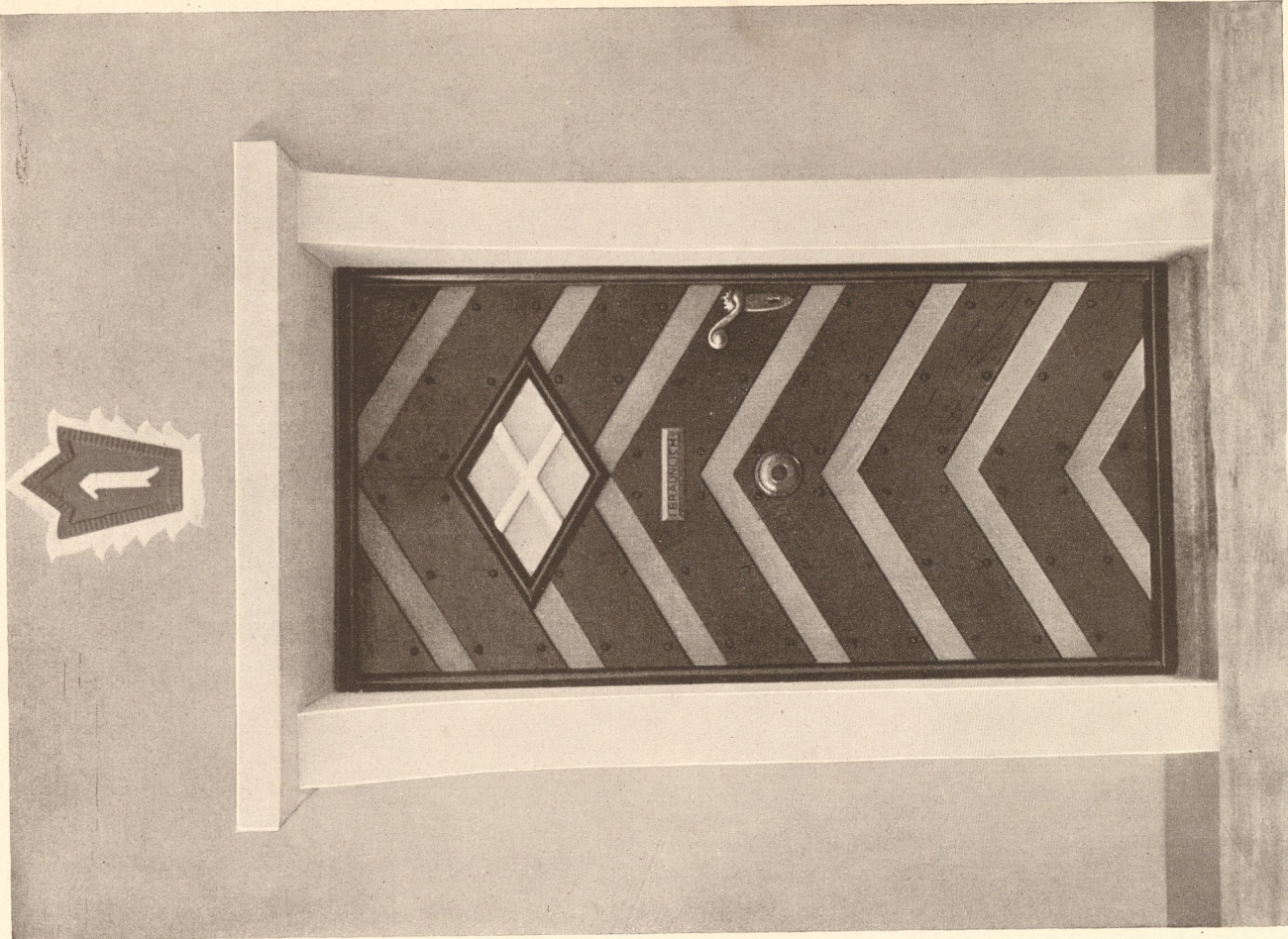
Hofseite.



Erdgechoß.

Maßstab 1:200.

Obergechoß.



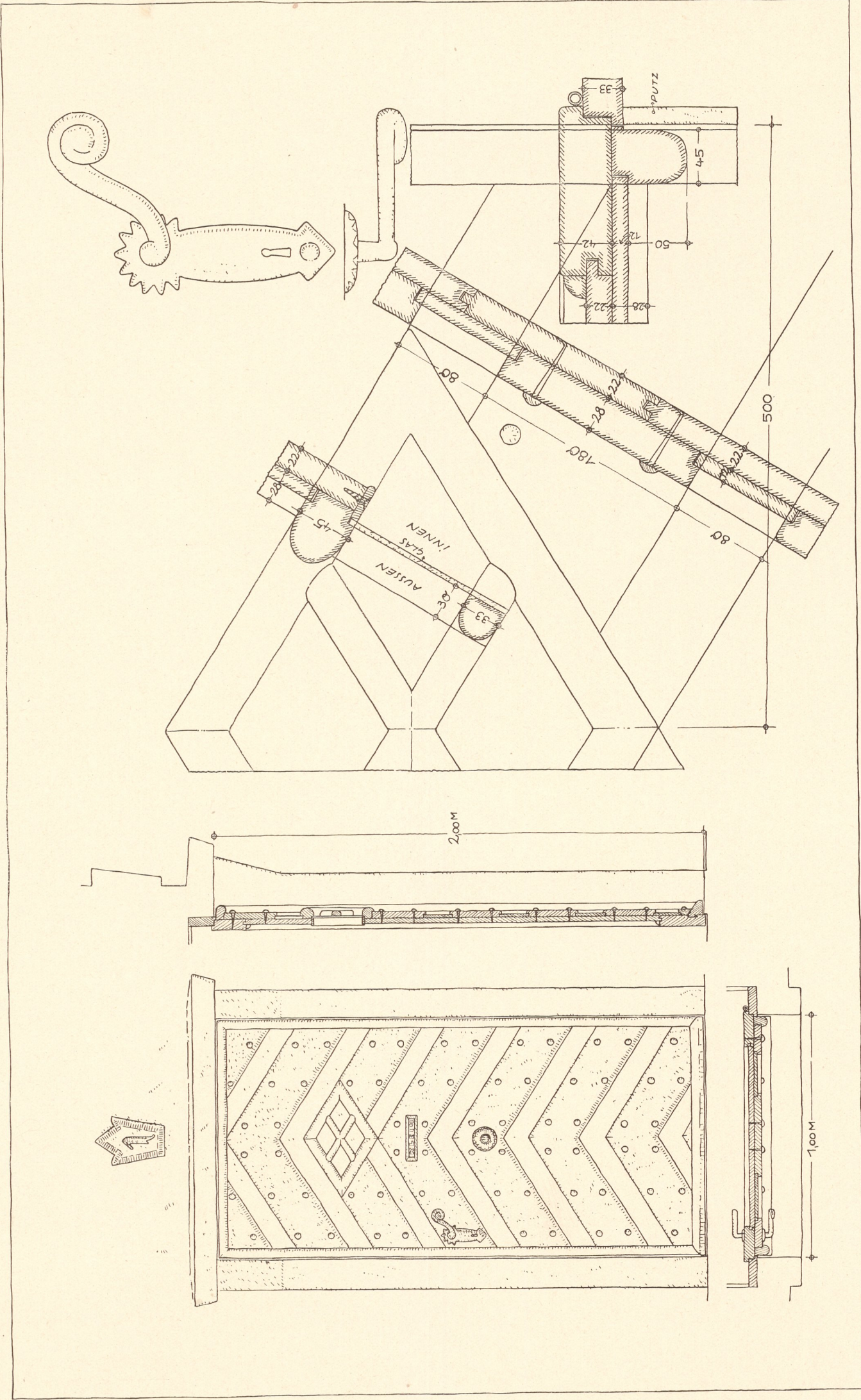
Haustür. Details auf Tafel 17.

Vierfamilienhaus der Werkfiedlung von Buschbeck & Hebenfreit, Bifchofswerda i. S.

Architekt: Reg.-Bnfr. Otto Fischer, Dresden.

Gefamtafsicht in der Beilage Seite 1.

Vier Wohnungen von je 84 qm Wohnfläche Putzbau in farbiger Behandlung: Erdgechoß ſchwarz und weiß gefreift, Obergechoß rot mit weißen Fenſterumrahmungen. Haustüren doppelte Brettüren, die beiden vorſiehenden Brettſtücken rot; die ſchmaleren vertieft liegenden Streifen blau, die Kundflabumrahmung ſchwarz gefreichten; der Rotgubbeichlag nach befonderer Zeichnung von der Firma ſelbit a.ſgetührt.



Ansicht und Schnitte im Maßstabe 1 : 20.

Haustür.

Einzelheiten im Maßstabe 1 : 4.

Vierfamilienhaus in Bischofswerda i. S. (Tafel 16).
Architekt: Reg.-Bmfr. Otto Fifer, Dresden.