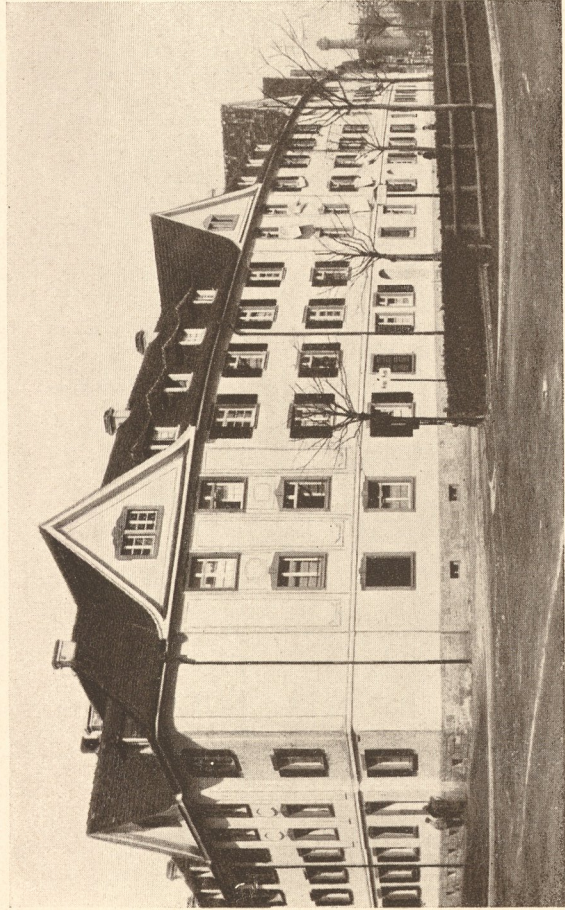


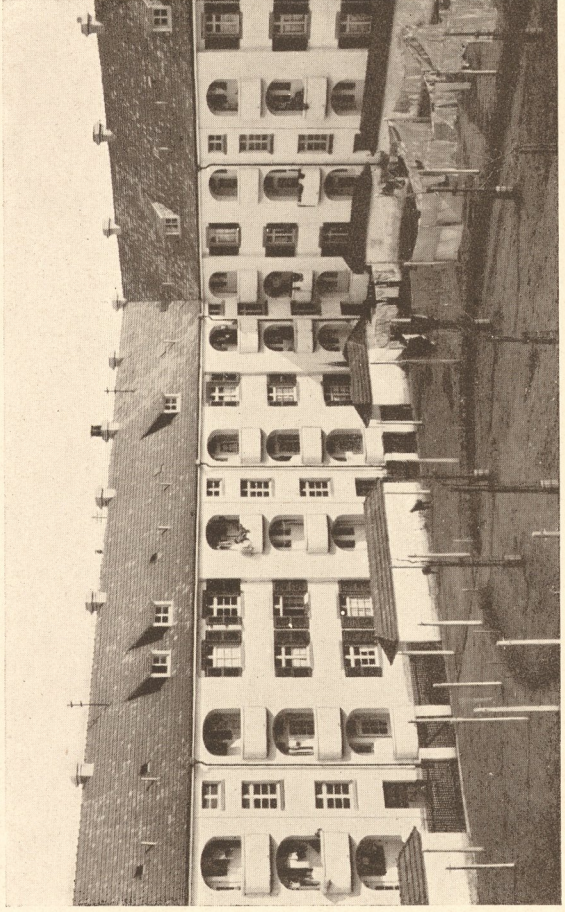
Südwestfront an der Auerstraße.



Westfront an der Auerstraße.



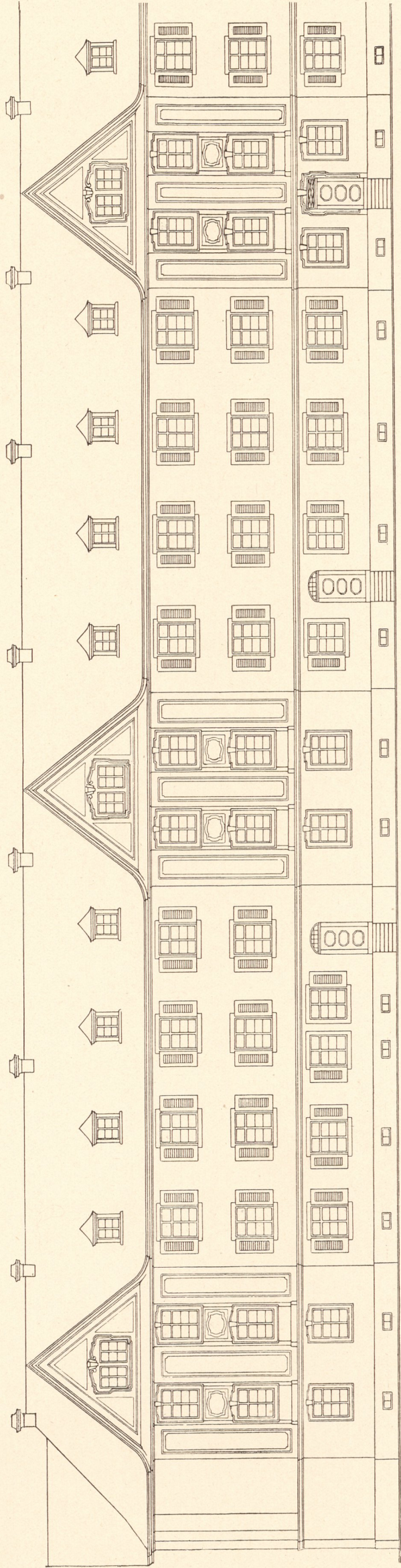
Südost- und Ostfront an der Friedrichstraße.



Rückseiten nach dem Hof und Spielplatz (Nordost-Ecke).

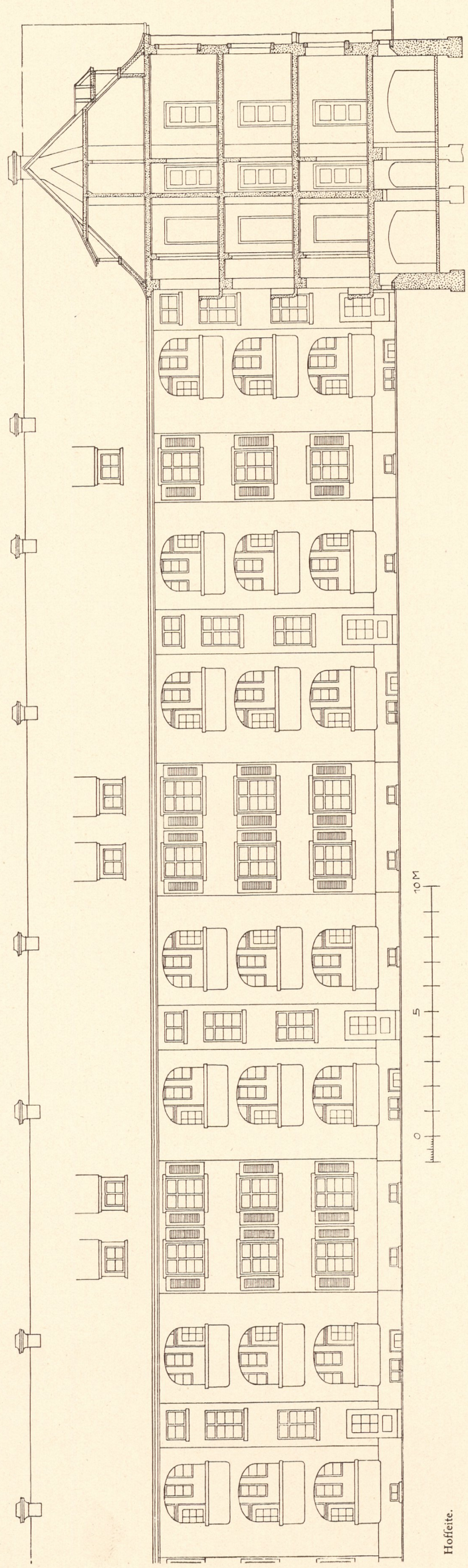
Siedlung der Gemeinnützigen Baugenossenschaft in Durlach.

Architekt: E. V. Gutmann, B.D.A., Karlsruhe i. B.

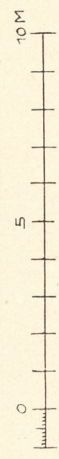


Maßstab 1 : 200.

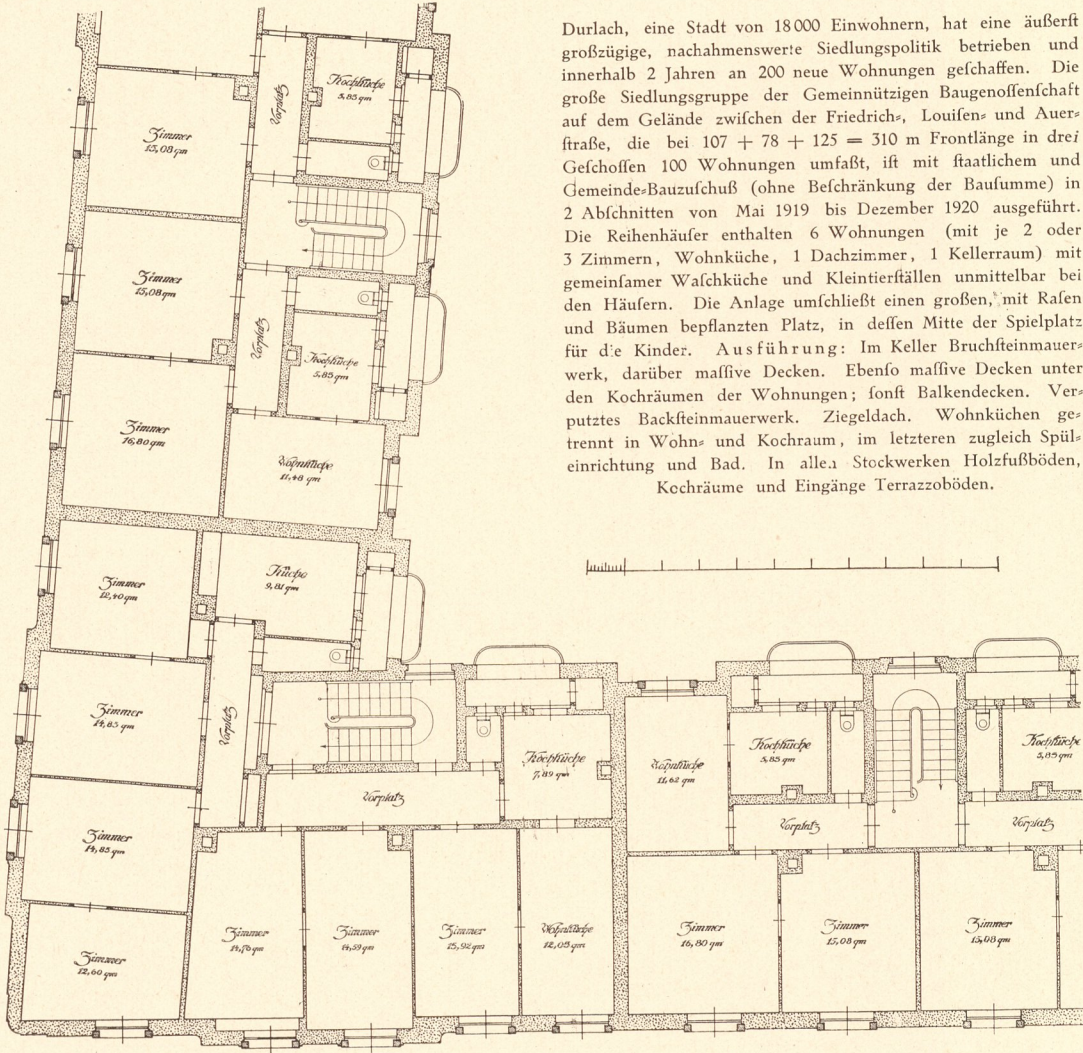
Straßenseite.



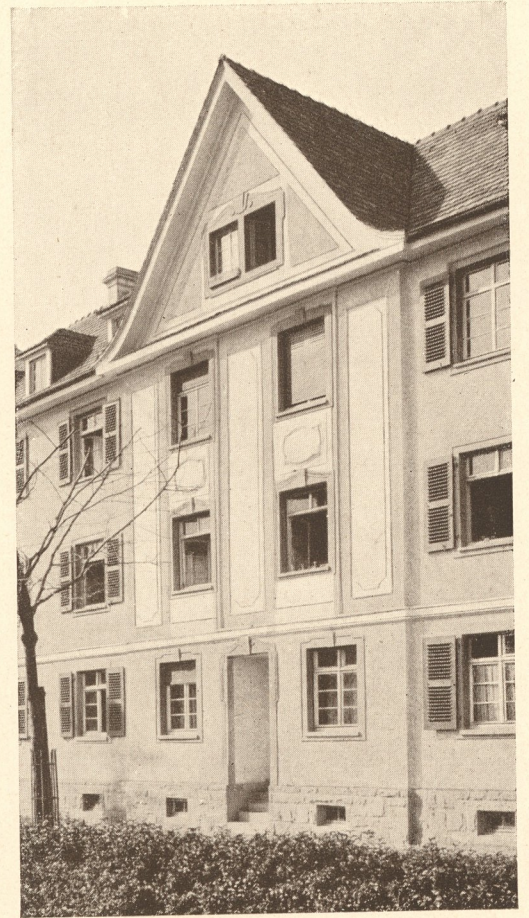
Hofseite.



Siedlung der Gemeinnützigen Baugenossenschaft G. m. b. H. in Durlach.
 Architekt: E. V. Gutmann, B.D.A., Karlsruhe i. B.



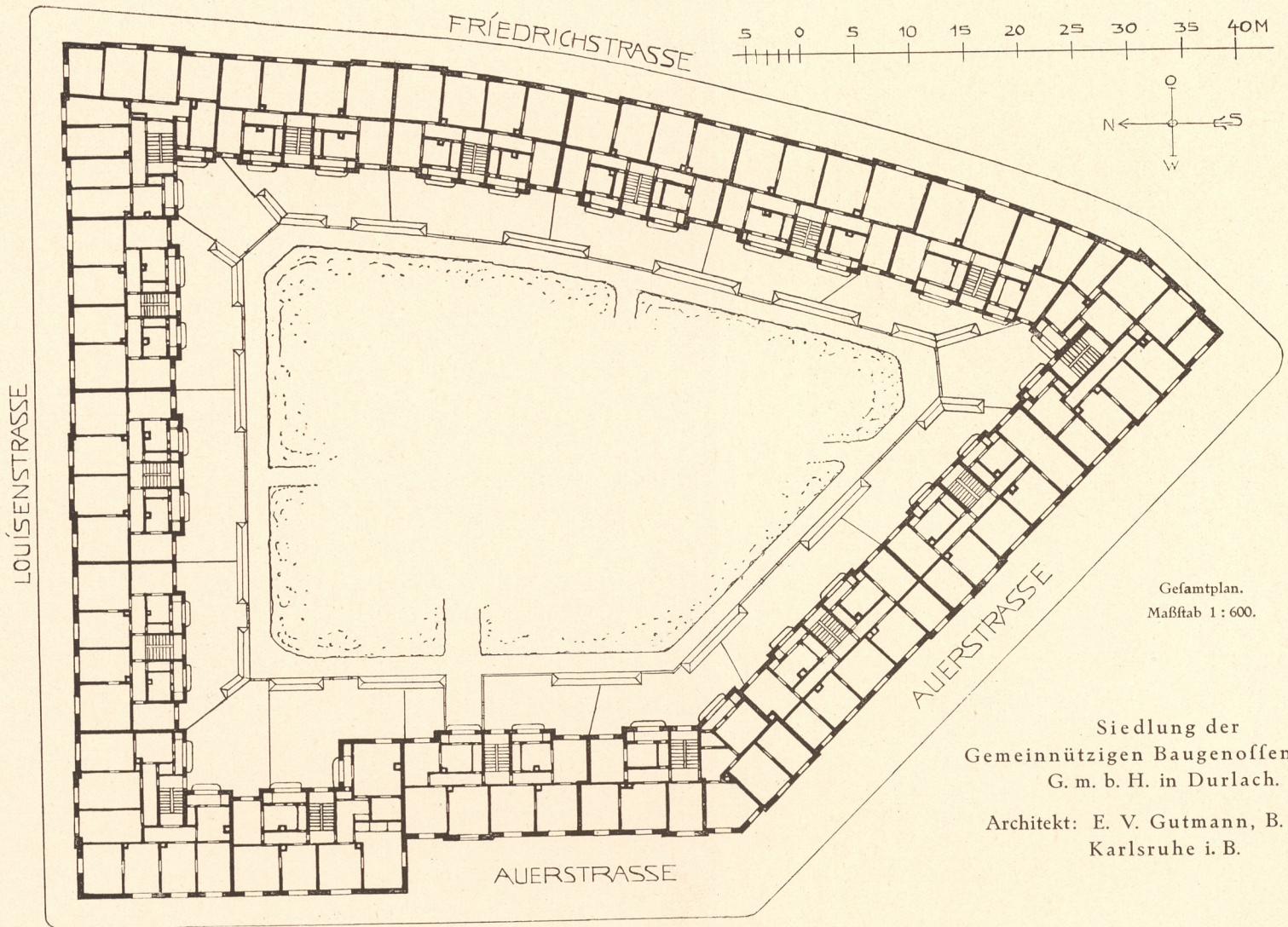
Durlach, eine Stadt von 18000 Einwohnern, hat eine äußerst großzügige, nachahmenswerte Siedlungspolitik betrieben und innerhalb 2 Jahren an 200 neue Wohnungen geschaffen. Die große Siedlungsgruppe der Gemeinnützigen Baugenossenschaft auf dem Gelände zwischen der Friedrichs-, Louisen- und Auerstraße, die bei $107 + 78 + 125 = 310$ m Frontlänge in drei Geschossen 100 Wohnungen umfaßt, ist mit staatlichem und Gemeinde-Bauforschuß (ohne Beschränkung der Baufumme) in 2 Abschnitten von Mai 1919 bis Dezember 1920 ausgeführt. Die Reihenhäuser enthalten 6 Wohnungen (mit je 2 oder 3 Zimmern, Wohnküche, 1 Dachzimmer, 1 Kellerraum) mit gemeinsamer Waschküche und Kleintierfäßen unmittelbar bei den Häusern. Die Anlage umschließt einen großen, mit Rasen und Bäumen bepflanzten Platz, in dessen Mitte der Spielplatz für die Kinder. Ausführung: Im Keller Bruchsteinmauerwerk, darüber massive Decken. Ebenso massive Decken unter den Kochräumen der Wohnungen; sonst Balkendecken. Verputztes Backsteinmauerwerk. Ziegeldach. Wohnküchen getrennt in Wohn- und Kochraum, im letzteren zugleich Spüleinrichtung und Bad. In allen Stockwerken Holzfußböden, Kochräume und Eingänge Terrazzoböden.



Fassaden-Teilansicht.
Straßenseite.

Grundriß des 1. Obergeschosses. Ecke Friedrichs- und Louisenstraße

Maßstab 1 : 200.



Gesamtplan.
Maßstab 1 : 600.

Siedlung der
Gemeinnützigen Baugenossenschaft
G. m. b. H. in Durlach.

Architekt: E. V. Gutmann, B. D. A.
Karlsruhe i. B.