



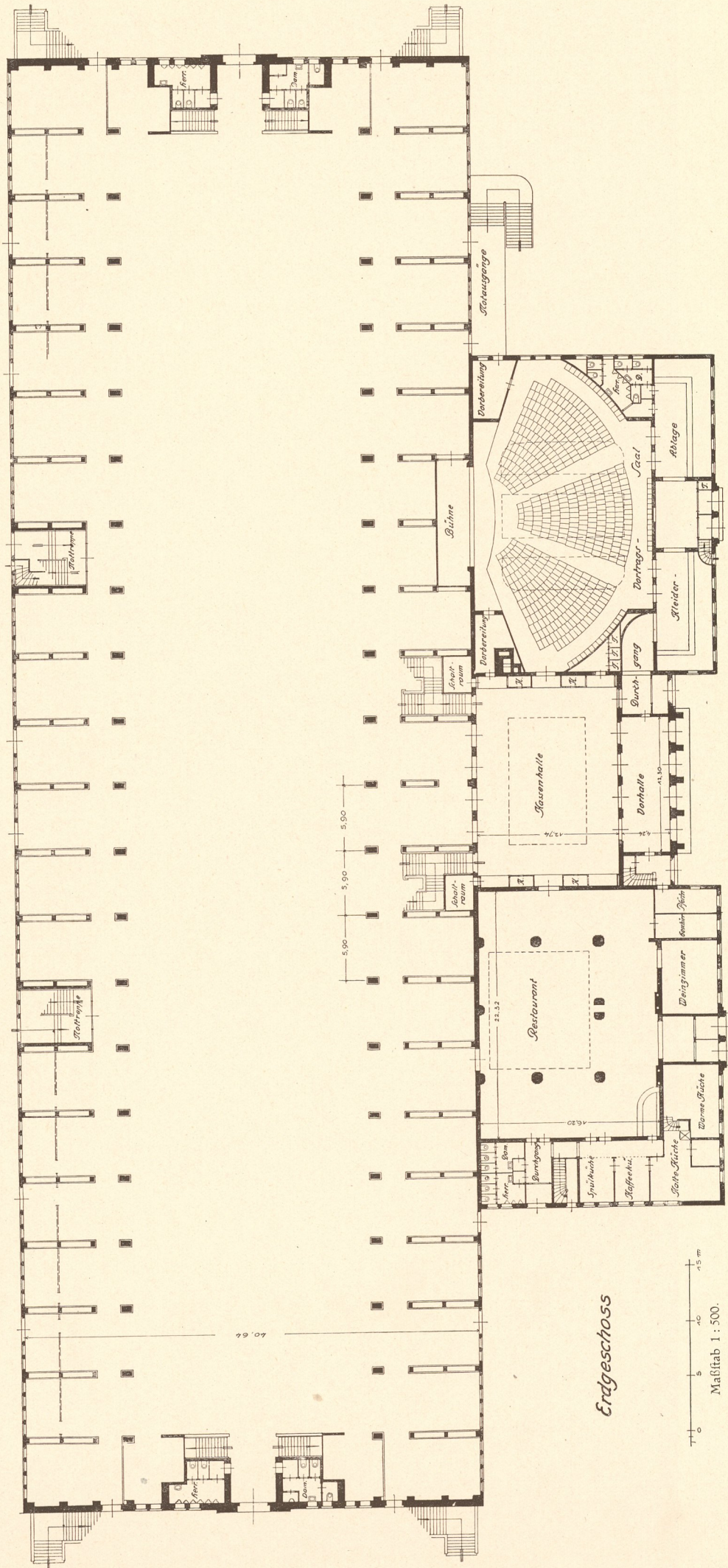
Gefamtanlicht — Eingangsseite.



Inneres der Halle.

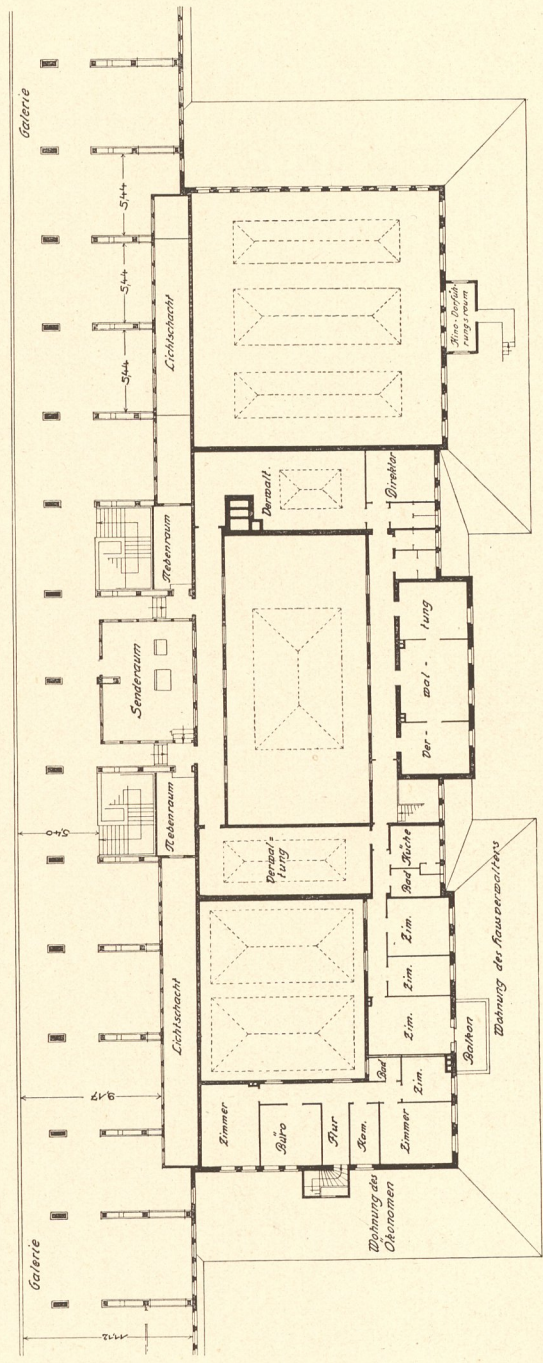
Das Haus der Deutschen Funkindustrie.
Berlin-Witzleben.

Architekt: Prof. Heinrich Straumer, B. D. A.
Berlin.



Erdgeschoss

Maßstab 1 : 500.



Obergeschoss.

Architekt:
Prof. H. Straumer, B. D. A.
Berlin.

Haus der Funkindustrie
in Berlin.
Grundriße.

(Vergl. auch Beilage S. 5(6))