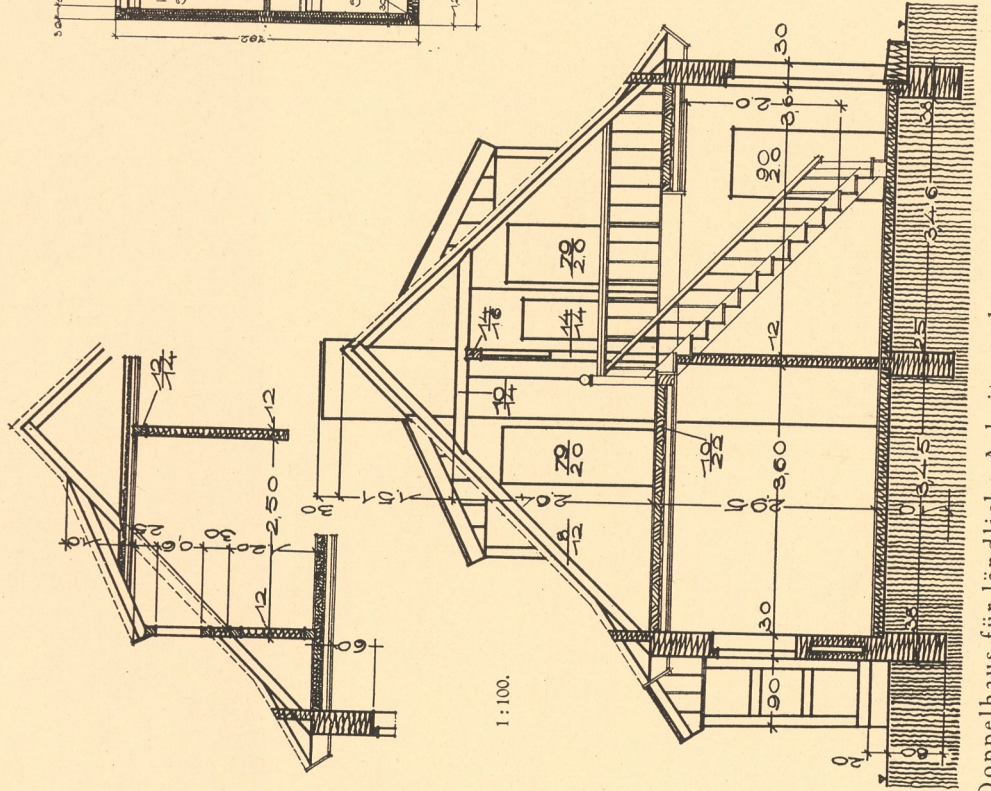


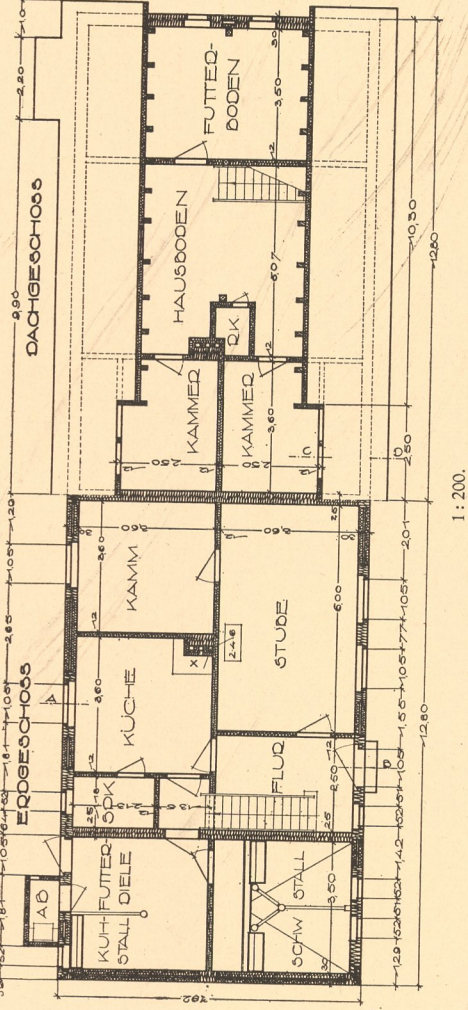
Maßstab 1 : 100.

Vorderansicht.



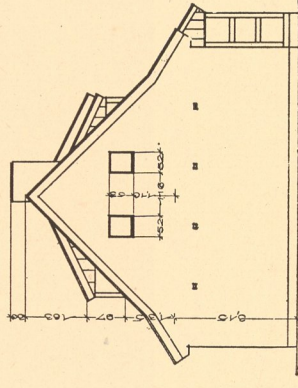
1 : 100.

Doppelhaus für ländliche Arbeiterwohnungen.

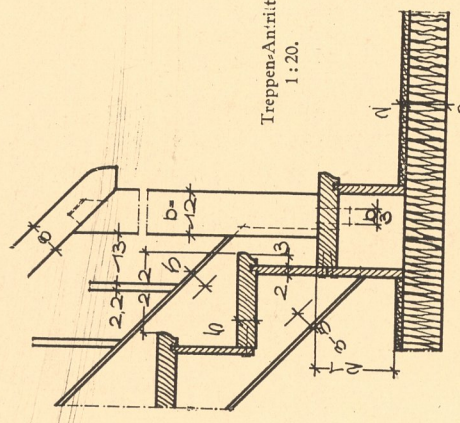


1 : 200.

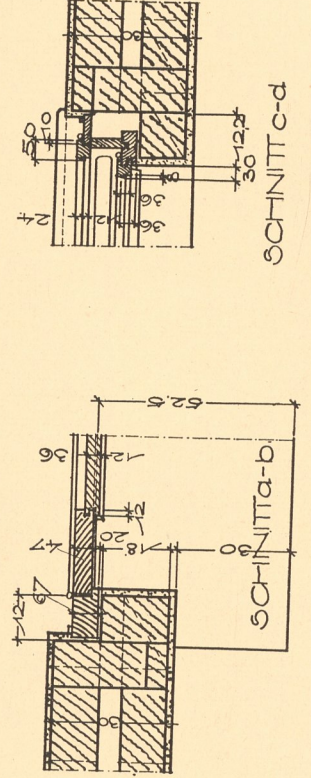
Ausführung: Die massiven, beiderseits geputzten Umfassungswände sind Hohlwände (12:6:12 cm), die Innenwände Fachwerkwände, Treppen, Fenster, Türen und Dachhölzer nach den D. J. Normen. Der Anfrich gibt dem Haufe mit dem roten Ziegeldach ein lebhaftes freundliches Aussehen. Der Plan ist bereits vielfach in der Provinz Brandenburg zur Ausführung gelangt.



Seitenansicht.
1 : 200.



Treppen-Antritt
1 : 20.



SCHNITT a-b

SCHNITT c-d