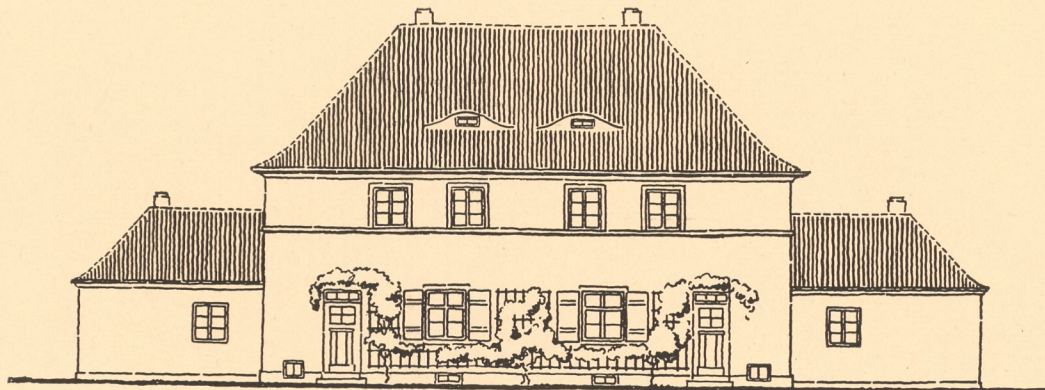




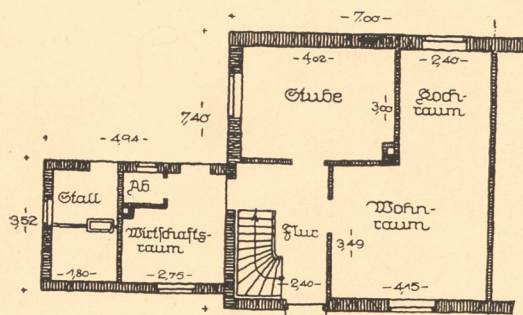
Ausführung: Sockel aus Bruchsteinen mit Betonvorsatz, Mauerwerk aus Jurkosteinen. Außenwände mit verlängertem Zementmörtel verputzt. Mörtel in Naturfarbe, etwas aufgeraut. Dach mit roten Biberchwänzen (Naturfarbe) eingedeckt. Die Wand zwischen Kochraum und Wohnraum ist auf Türhöhe heruntergezogen, damit die Decke des ersteren als Brodel- fang dient. Diefie ist direkt entlüftet. Im Kochraum Steinholzfußboden. Wohnraum mit Kochraum und fogenannte gute Stube haben Kastenfenster, die Schlafräume einfache Fenster.

Bergmannsiedlung
Zipfendorf bei Meufelwitz.
Zweifamilienhaus.

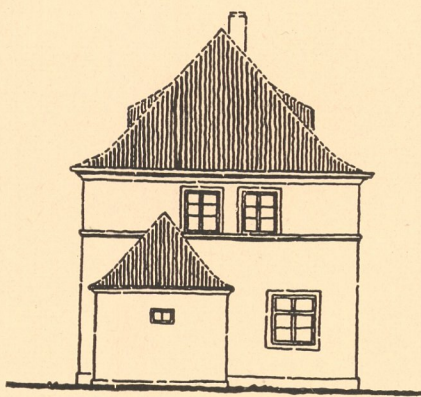
Architekt:
R. O. Koppe,
Leipzig-Gohlis.



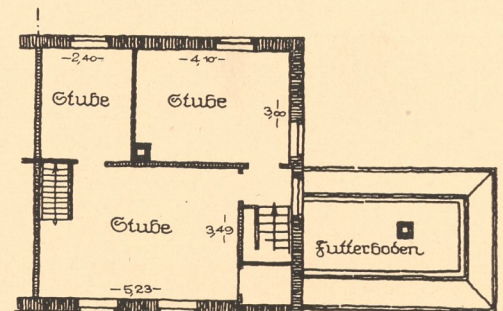
Straßenfeite.



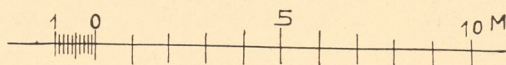
Erdgeschoß.



Seitenansicht.



Obergeschoß.



1 : 200.