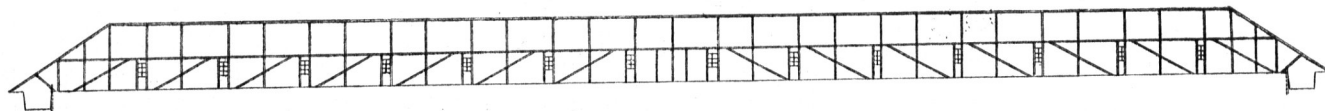
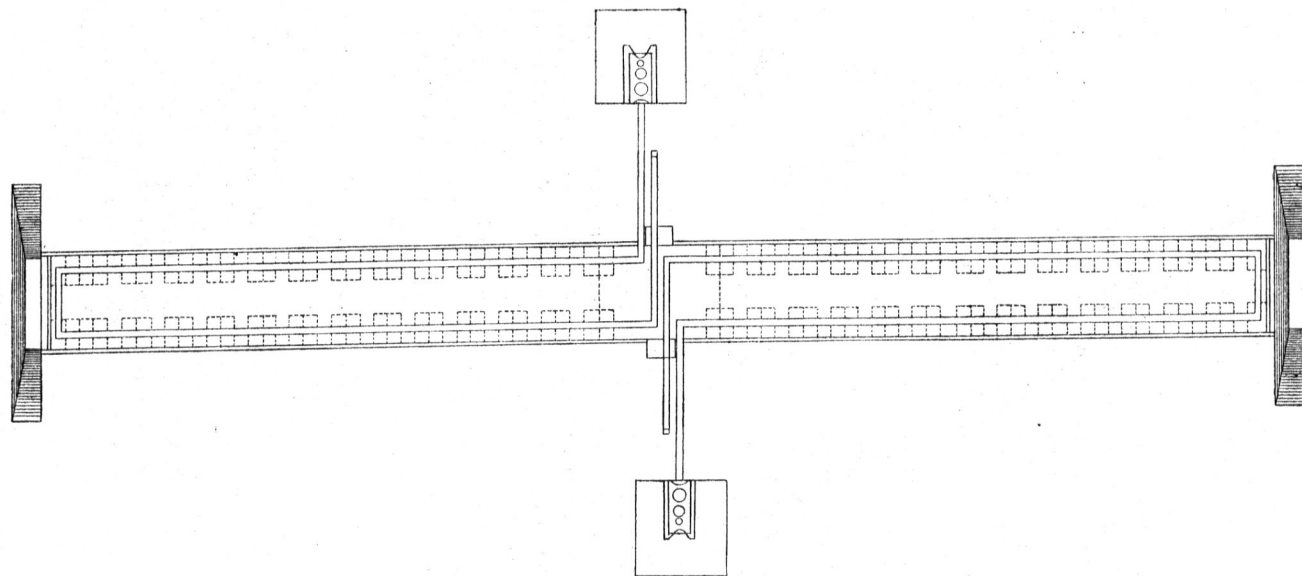


Fig. 37.



Längenschnitt.

Fig. 38.



Grundriss.

*Gerlach's Krankenzelt.*

Nach einer Handzeichnung in der Bücherfammlung des  
medizinisch-chirurgischen Friedrich-Wilhelms-Instituts zu Berlin.

Fig. 39.



Querschnitt.

