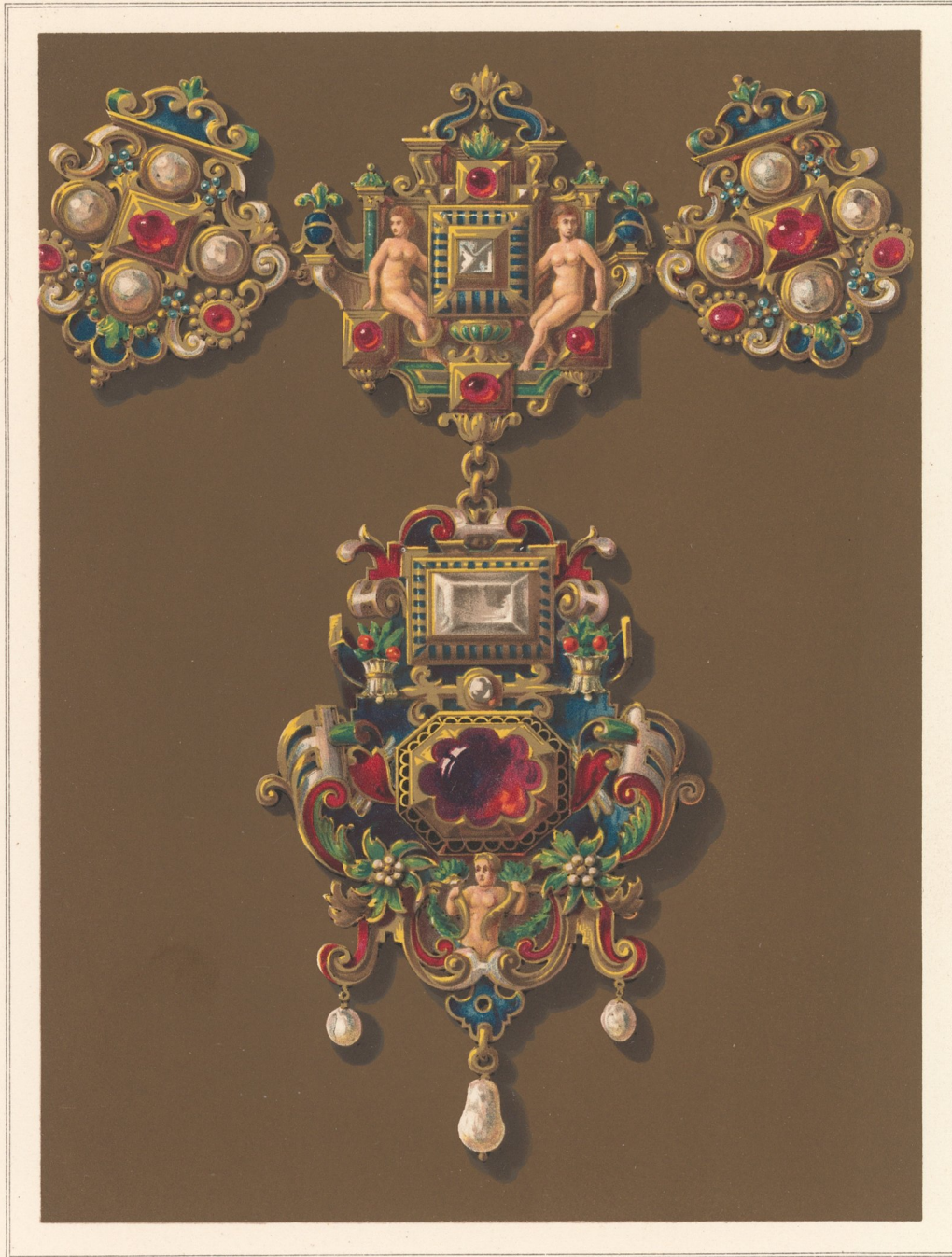


# GOLDSCHMUCK DER RENAISSANCE.

Tafel 20.



F. Luthner gez.

Lith. Anst. v. Carl Müller Berlin, Neander Str. 7.

Halskette mit Gehänge von einem de Wite'schen Bilde der Magdalena,  
Herzogs Wolfgang Wilhelm Gemalin, 1587-1628, Ahnengalerie zu Schleifheim.

Verlag v. Ernst Wasmuth, Berlin.