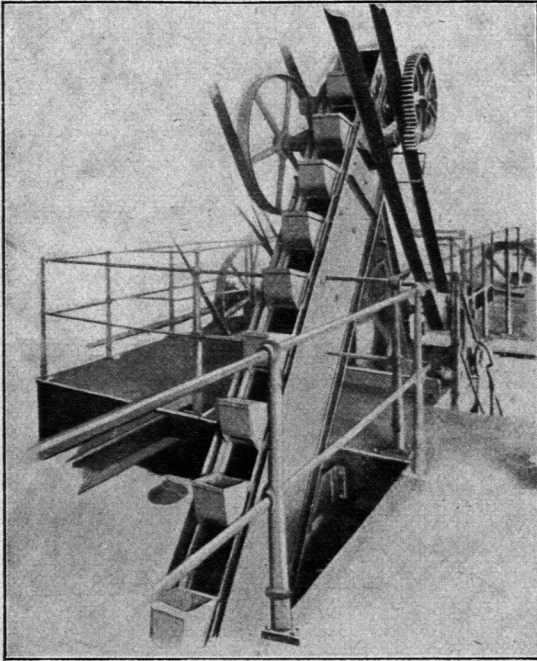
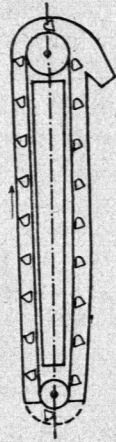


Fig. 276.



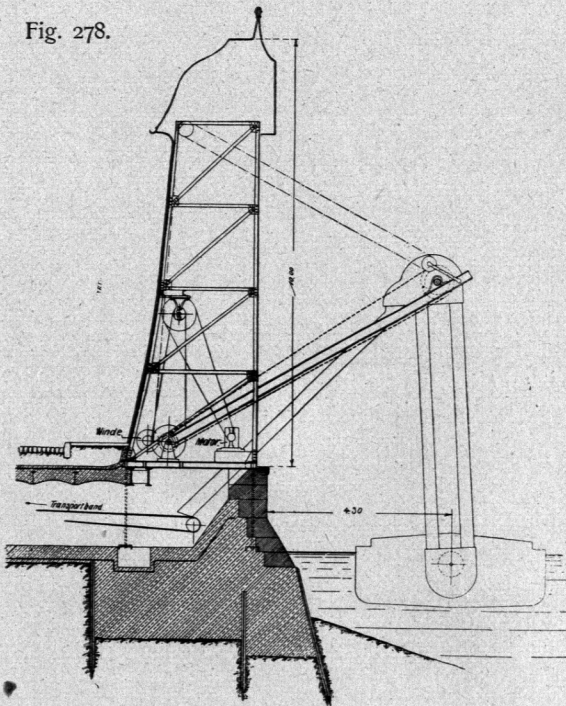
Becherwerk. Antrieb an der oberen Umführungstrommel.
(Humboldt-Köln-Kalk.)

Fig. 277.



Schema eines eingehäuften Becherwerkes.

Fig. 278.



Schnitt durch den Kohlenannahmeelevator der Berliner Hochbahn am Tempelhofer Ufer.

Handbuch der Architektur. IV. 2, 5.

Fig. 279 (zu Fig. 278).

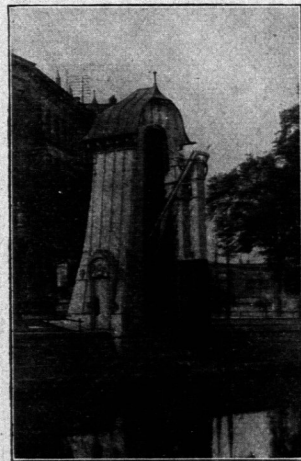
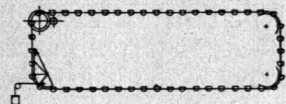


Fig. 280.



Schema eines Schaukelbecherwerkes mit Spannvorrichtung.