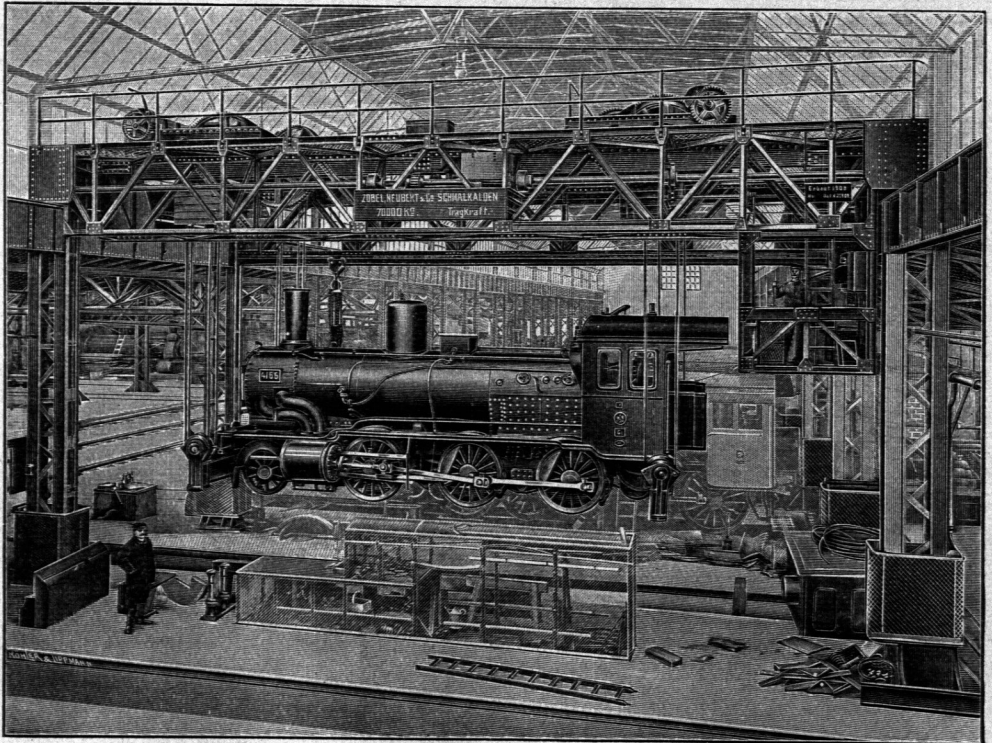


Fig. 262.



Kleine von Hand betriebene und auf den Unterflanschen von Unterzügen laufende Krane, die nur je ein kleines Feld bestreichen.

Fig. 263.



Elektrisch betriebener Lokomotiv-Hebekran. 70 t Tragkraft, 14,5 m Spannweite, mit 2 Laufkatzen für je 40 t. Nach Ausf. der Maschinenfabrik und Eifengießerei Zobel, Neubert & Co. in Schmalkalden, Thüringen<sup>103)</sup>.

<sup>103)</sup> Nach einem von der Firma Zobel, Neubert & Co. zur Verfügung gestellten Bildstock.