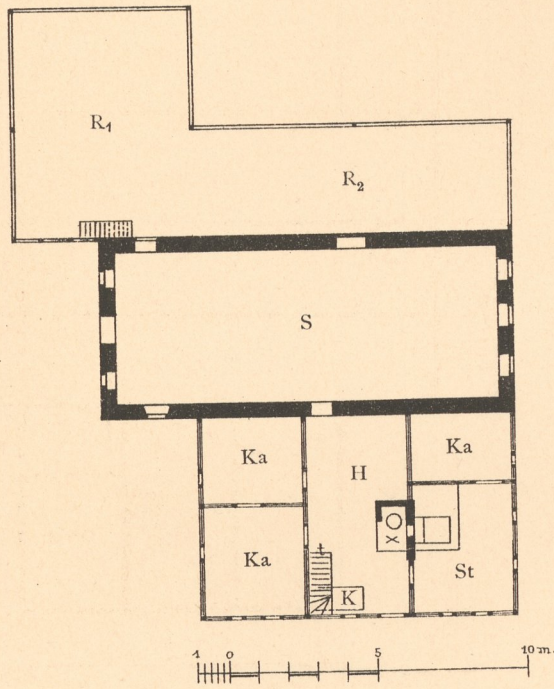


MESSNER-HAUS
in Koppl.

TAFEL XVII.

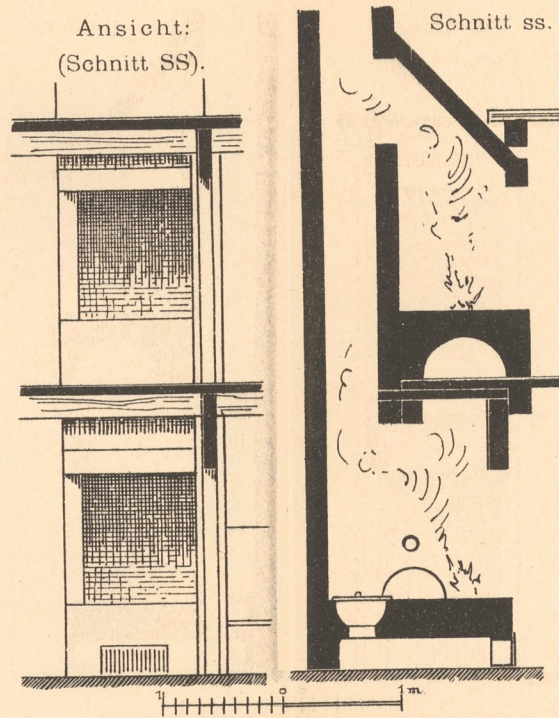
Herd-Details.

Grundriss: Ebener Erde.



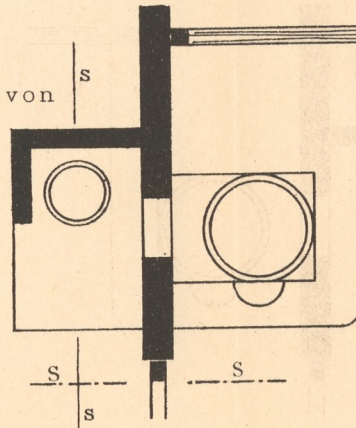
H₁ „Haus“ (mit: X-Herd, t-Treppe nach oben, K-Kellerthüre);
Ka-Kammern; St-Stube;
S-Stall; R₁-Wagen- und Schlitten-Remise;
R₂-Remise für Streu.

Ansicht:
(Schnitt SS).

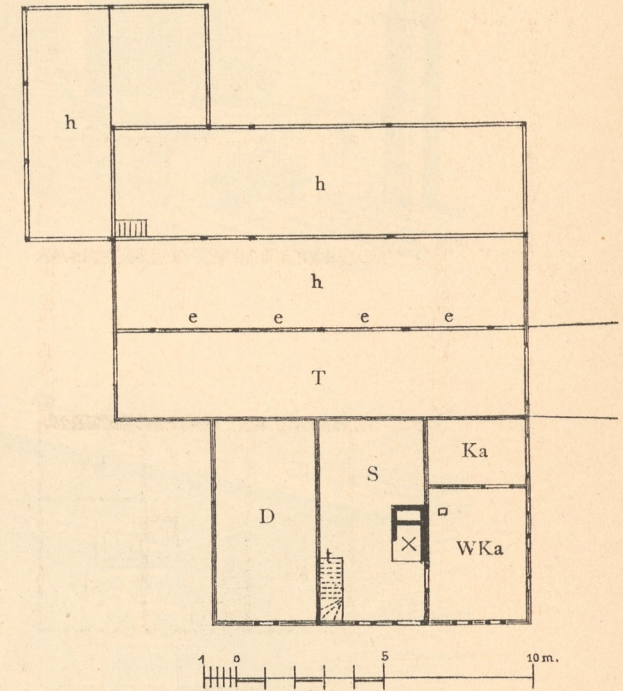


Schnitt ss.

Grundriss von Herd und Ofen.



Grundriss: Obergeschoss.



S-Söller, (mit: t-ebenerdiger Treppe und Herd X);
Ka Kammer; Wka Warmkammer;
D-Diele; h Heuböden, mit Einwürfen æe.
T-Tenne;