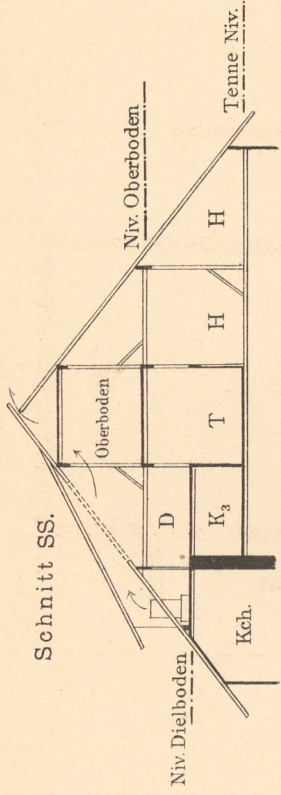


KLEEFELD.



Dachboden-Geschoss

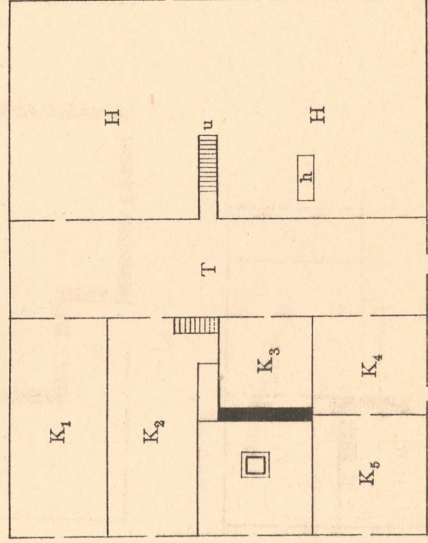
(Niv. Tenne);

- T - Tenne (Hochtenne);
- H - Heuboden (mit Einwurf h und Abgangstreppe u);
- K<sub>1</sub> - Requisiten-Kammer;
- K<sub>2</sub> - Schlaf-Kammer;
- K<sub>3</sub> - Kammer für Maschinen;
- K<sub>4</sub> - Kammer für Maschinen;
- K<sub>5</sub> - Kammer für Spinnräder;
- Kch. - Rauchraum der Part.-Küche.

Dachboden-Geschoss

(Niv. Oberboden):

- über T - Oberboden O;
- » H - Heuraum;
- » D - Diele (über K<sub>1</sub> K<sub>2</sub> K<sub>3</sub> K<sub>4</sub> K<sub>5</sub> u. Kch).



Ebener Erde

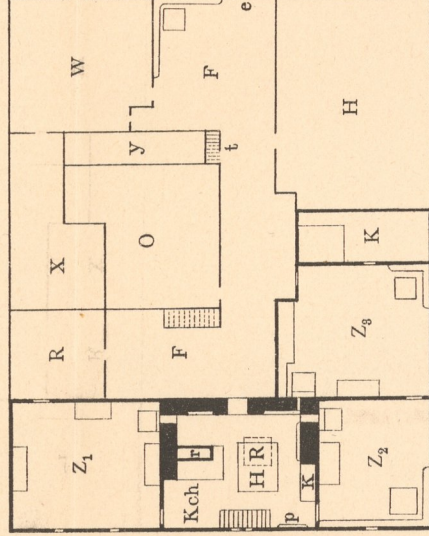
(thalseitig 1. Stock):

- F - Flurraum (Haus);
- Kch. - Küche (mit: H - offener Herd mit Kesselhengst,
- R - Rauchfang für Küche,
- r - Rauchfang von Sechtelherd im Souterrain,
- p - Pfannen und Löffel Reben,
- K - Kasten);
- Z<sub>1</sub> Z<sub>2</sub> Z<sub>3</sub> - Schlafzimmer.

Geschoss

(Eingang bergseitig ebener Erde):

- K - Schlaf-Kammer;
- R - Kammer für Requis.;
- O - Obsttörr;
- X - unzugänglicher Raum;
- Y - unbekannt do;
- t - Treppe nach Tenne;
- W - Zimmerm.-Werksstätte;
- H - Heuraum;
- e - Haus - Eingang.



Souterrain:

- SK - Sechtel-Küche;
- Br - Brunnen;
- H - Holzlage;
- M - Milch- und Butter-Keller;
- Str - Streu-Raum;
- St - Stall;
- b - Niedriger Raum für Bretter etc.

Geschoss:

Bemerkung:

- Terrainabfall
- Richtung ←
- (so dass SK — ebenerdig)

